

GÉO GUYANE

Portail géographique de la Guyane

La place de GéoGuyane au sein des dispositifs de partage de l'information



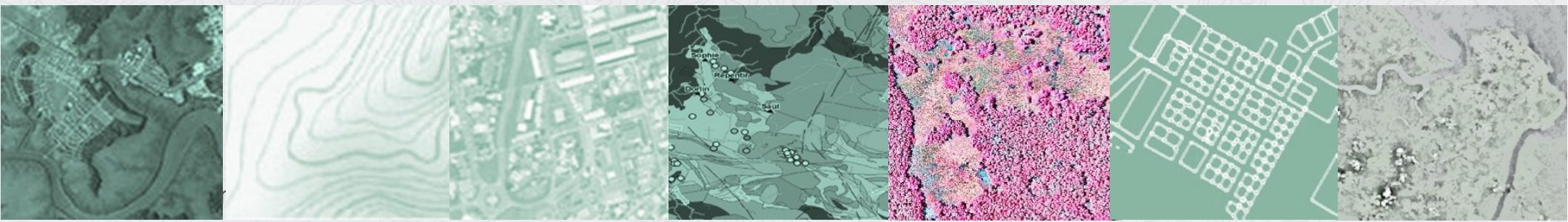
Sébastien Linarès (DEAL Guyane)

Boris Ruelle (AUDeG)

Nicolas Lafargue (DEAL Guyane)



La gouvernance informationnelle de l'environnement en Guyane - 8 septembre 2016



La place de GéoGuyane au sein des dispositifs de partage de l'information

1. Présentation du projet

2. Qualité et usages

3. GéoGuyane et les autres dispositifs

Contexte local et européen

Un contexte régional dynamique

- Dynamique de partenariat et d'échange de données géographiques engagée depuis la fin des années 1980
- Extension aux collectivités à partir de 2004

Des obligations européennes : la Directive INSPIRE

- Obligation pour les états membres de mise à disposition de données publiques sans restriction + services associés
- Rapportage annuel et triennal
- Le catalogue en France est bon mais les services de consultation et téléchargement sont en retard!
- Procédure de précontentieux engagée à l'été 2015

Mise en place de géoservices et géoportail métiers

Présentation générale

Gouvernance et financement

- Projet initié par l'ARUAG (AUDeG) et la DDE (DEAL) en 2009
- Comité de pilotage présidé par le Préfet (SGAR)
- Co-animation AUDeG / DEAL
- 23 partenaires (services de l'Etat, établissements publics, associations...)
- Financement assuré par le FEDER et l'AUDeG jusqu'au 31 déc. 2015 (coût total : 197 600 €), financement participatif pour 2016.

Objectifs

- Mutualiser et partager les données entre acteurs publics
- Garantir l'accès aux données publiques
- Veiller à connecter GéoGuyane (interopérabilité)

Solution technique

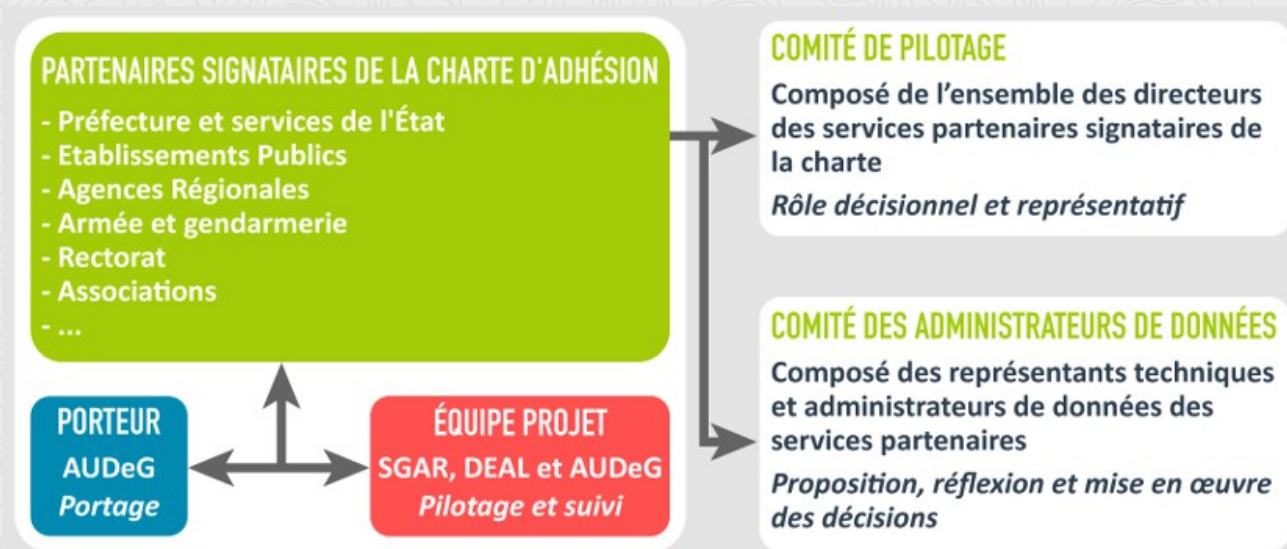
- Plateforme de données en ligne grâce à un site internet dédié
- Logiciel libre PRODIGE (garanti par le MEDDE) + RESPIRE

Au 7 septembre 2016, le patrimoine GéoGuyane représente :
714 séries de données, 53 ensembles de séries de données, 112 cartes

Une animation locale dynamique

Comité de pilotage annuel

Comités des administrateurs de données



Ateliers et formations

- Administrateurs de données (évolutions logiciels, évolution du personnel)
- Découverte

Accompagnement permanent auprès :

- Des nouveaux partenaires
- Des services rencontrant des difficultés

Une mise en réseau large

GéoGuyane permet une libération (contrôlée) des données de ses partenaires via des liens physiques avec :

- Géocatalogue national (710 métadonnées moissonnées chaque semaine)
- Open data

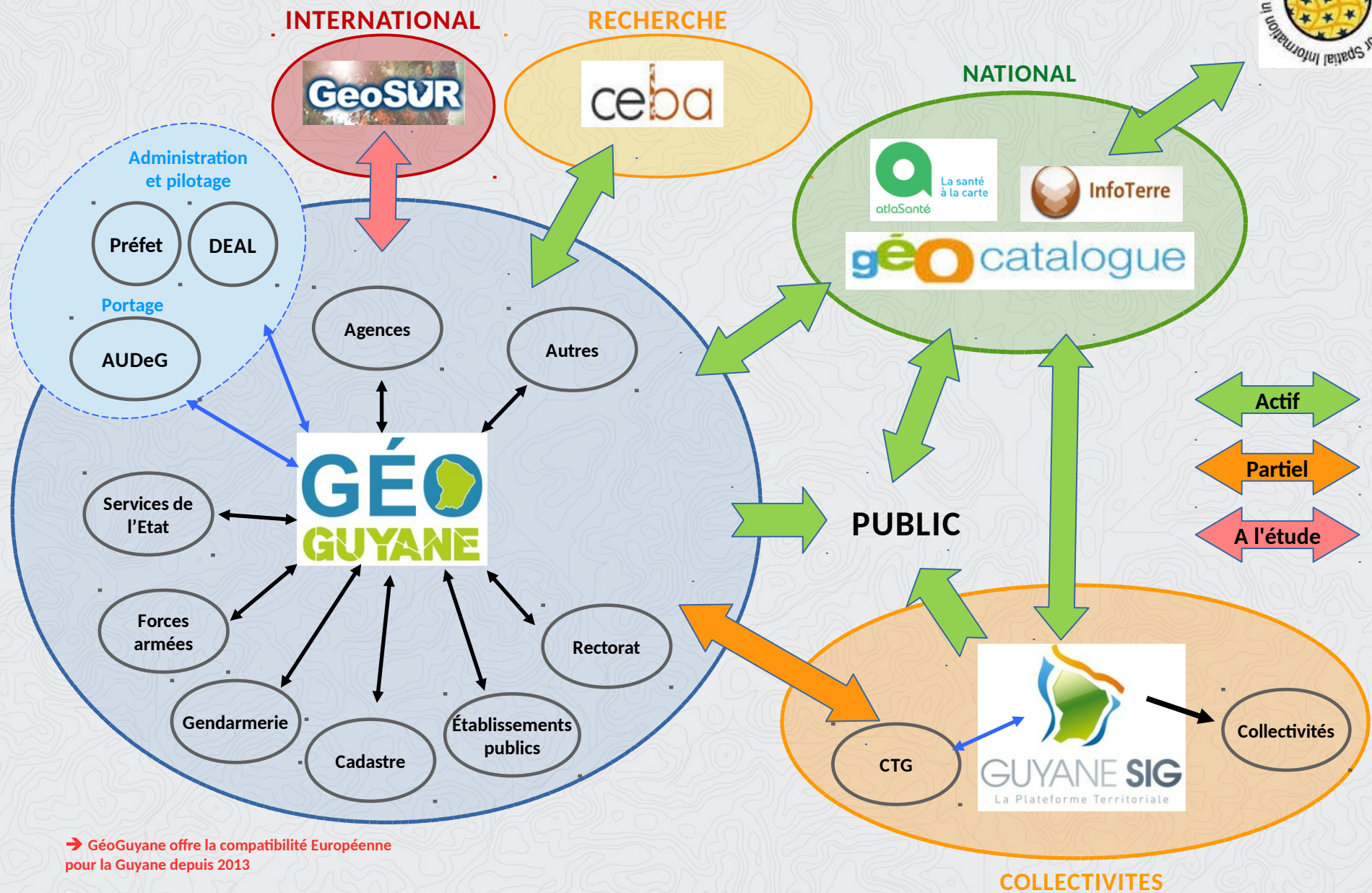
GéoGuyane collecte périodiquement les métadonnées sur :

- Labex-CEBA
- AtlaSanté

Sont en chantier la création d'un lien physique avec :

- GuyaneSIG (anomalie en cours d'analyse par BRGM)
- GéoSUR
- InfoTerre
- SANDRE

Une mise en réseau large



De nombreuses fonctionnalités pour les cartes et données

Catalogue

Domaine	Sous domaine	Nombre de séries de données	Nombre d'ensemble de séries de données	
AGRICULTURE	AGRI_ENVIRONNEMENT	1	0	
	AGRI_ALIMENTAIRE	0	0	
	AMENAGEMENT_RURAL	1	0	
	EXPLOITATION_ELEVAGE	3	0	
	PARCELLAIRE_AGRICOLE	0	0	
	SANTE_ANIMALE	0	0	
	SANTE_VEGETALE	1	0	
	ZONAGES_AGRICOLE	1	0	
	ENVIRONNEMENT	ASSIETTE_SERVITUDE	0	0
		POLITIQUE_SUDORNE	2	1
ZONAGES_AMENAGEMENT		5	0	
ZONAGES_ETUDE		3	1	
ZONAGES_PLANIFICATION		0	0	
AEP		3	0	
ASSAINISSEMENT		1	0	
MAISSE_EAU		14	3	
DOVRAGE		1	0	
PECHE		0	0	
URBANISME	SURVEILLANCE	3	0	
	ZONAGE_EAU	11	2	
	ACTIVITES_ECONOMIQUES	0	0	
	COMMERCE	0	0	
	CONSUMATION	0	0	
	ENTREPRISE	0	0	
	FINANCES	0	0	
	IMPOTS_TAXES	0	0	
	CHASSE	2	0	
	INVENTAIRE_NATURE_BOISVERSITE	11	2	
FINANCE	INVENTAIRE_PAYSAGE	1	0	

Recherche

GÉO GUYANE Portail géographique de la Guyane

Recherche : niveau de diffusion

1 sélection(s)

GÉO - Affairements rocheux PAG

Affairements rocheux numérisés sur images LANDSAT et SPOT...

REFERENTIELS, OCCUPATION SOL, NIVEAU DE DIFFUSION, GRAND PUBLIC, GUYANE, PAYS, GUYANE, HABITATS PATRIMONIAUX, GRANDES ROCHES, MANGROVES/SAPIROPHONCHER

GÉO - Aménagements urbains et villageois sur le Maroni

Réalisée dans le cadre de l'étude Aménagements urbains et villageois du Maroni, cette carte dresse un inventaire le plus exhaustif possible des données existantes, permettant l'analyse du fonctionnement de cette aire géographique pour enfin proposer aux décideurs de politiques publiques des solutions en matière de gestion et d'aménagement du territoire.

GUYANE, AMÉNAGEMENT URBAIN ET VILLAGEOIS, GUYANE, ALDÉS, NIVEAU DE DIFFUSION, GRAND PUBLIC, FAMILLE, SANTÉ, SOCIAL, DEMOGRAPHIE, PATRIMOINE, CULTURE, CULTUREL, HABITAT, POLITIQUE DE LA VILLE, OCCUPATION LOGEMENTS, HABITAT, POLITIQUE DE LA VILLE, POLITIQUE, REGLES, OCCUPATION, CONSERVATION/PROTECTION

GÉO - Atlas des Paysages de Guyane - découpage en unités et sous-unités

Découpage en unités, sous-unités et séquences paysagères de l'ensemble du territoire. Les principales caractéristiques de chaque espace ont également été définies. Les unités ont été délimitées sur fond IGN au 1/500 000ème, les séquences et sous-unités le plus souvent sur fond IGN au 1/250 000ème. Les sous-unités et séquences font l'objet de cartes.

ENVIRONNEMENT, INVESTISSEMENT, PAYSAGE, GUYANE, ALDÉS, NIVEAU DE DIFFUSION, GRAND PUBLIC, GUYANE, OCCUPATION DES TERRES, ENVIRONNEMENT

GÉO - BD ORTHO 2005

Le produit BD ORTHO 2005 est une collection de mosaïques d'orthophotographies numériques en couleurs ou en infra rouge couleurs, recueillies dans la projection adaptée au territoire couvert...

REFERENTIELS, PHOTOS, AERIENNES, ORTHO HAUSSEE, ORTHO HAUSSEE, OCCUPATION DES TERRES, MANGROVES/SAPIROPHONCHER

Consultation (directe ou par flux)

Occupation du sol au bourg de Maripasoula

Projet 10

Carte interactive avec légende et menu de consultation.

Portail éditorial

GÉO GUYANE Portail géographique de la Guyane

Actualités, Actualités, Actualités, Actualités, Espace professionnel

Navigation cartographique, Cartothèque, Catalogue de données

Actualités

- Documentaire sur l'épopée du Raid des 7 bornes
- P.P.P. Plan de Prévention des Risques Naturels Urbains de l'Île de Cayenne (Bâtiments Municipaux) 2001
- Journées d'études sur la conférence internationale de l'environnement
- Comité de Pilotage GéoGuyane

Données

- PPRL, Zone d'Alerte du plan de prévention des Risques Naturels d'Inondation de Saint Laurent du Maroni, 2015 (PREP)

Téléchargement et transformation...

De nombreuses fonctionnalités

Selon le profil de l'utilisateur, GéoGuyane permet :

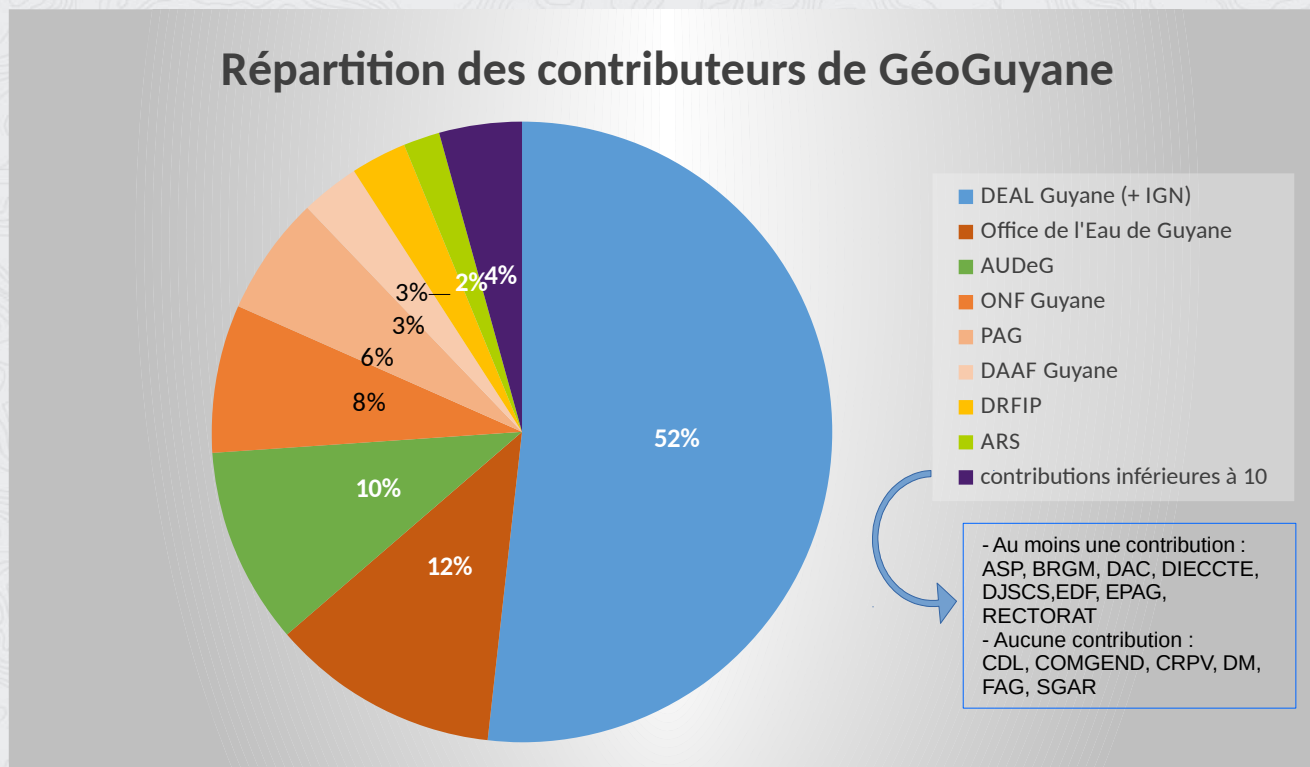
en accès tout public :

- la visualisation de cartes dynamiques (navigation dans des cartes interactives et éditions de cartes en ligne) et l'accès à une cartothenque
- la consultation du catalogue et le téléchargement de données géographiques
- l'accès à des ressources (documents, utilitaires, actualités...)
- Abonnement à la newsletter

en mode connecté, réservé aux partenaires :

- le dépôt de données géographiques
- le téléchargement de données auprès de ses ayants droits
- la participation au réseau d'acteurs publics (groupes de travail, espaces collaboratifs...)

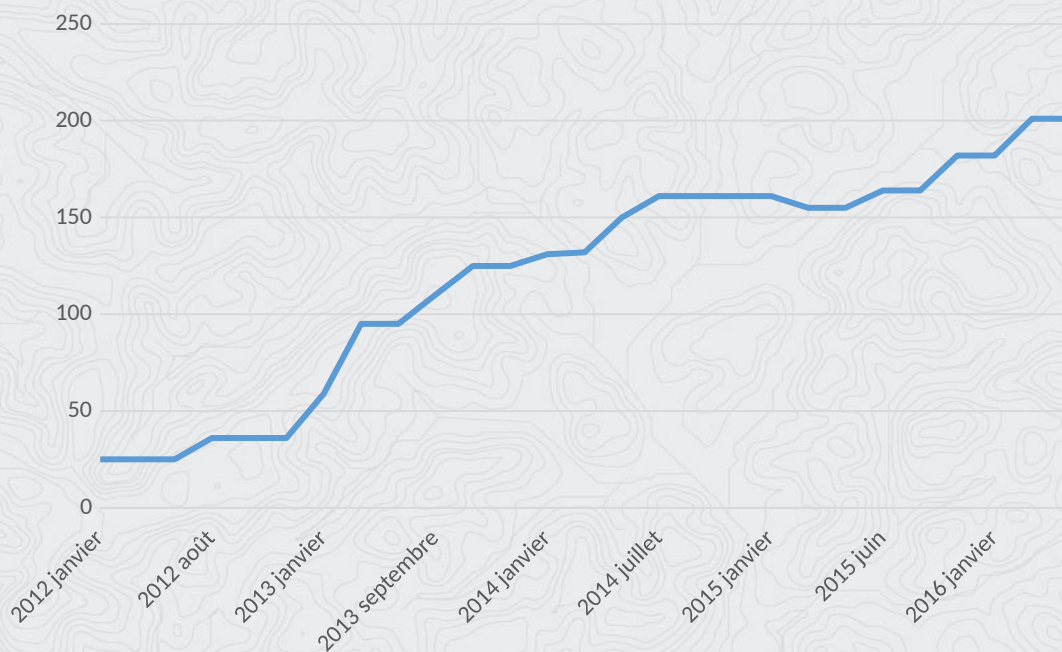
Les contributeurs :



- La DEAL est le premier contributeur de GéoGuyane avec près de 52% de l'offre totale
- 16 des 22 partenaires de de la plateforme proposent au moins une contribution

GéoGuyane : vitrine du patrimoine de données de la DEAL

Montée en charge du catalogue de la DEAL



Source : DEAL / GéoGuyane, février 2016

- L'offre de donnée de la DEAL s'est nettement étoffée depuis l'ouverture de GéoGuyane au public en 2013.

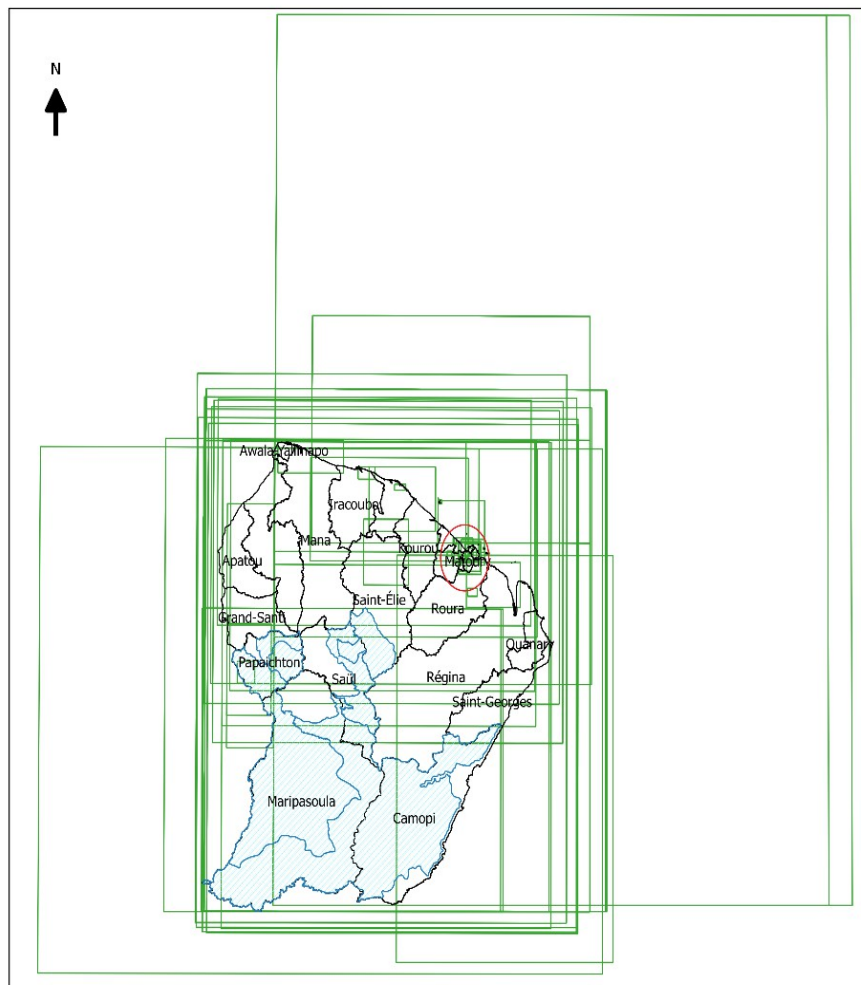
200 fiches purement DEAL
+
200 fiches IGN
=
Contribution totale : 400 fiches

Pourquoi analyser la qualité des fiches de métadonnées?

- Un nombre toujours plus important de données mais connaissance encore faible des informations qu'elles contiennent
- 4 champs des fiches de métadonnées ont été analysés en fonction des recommandations proposées dans le guide saisie INSPIRE : Titre, Résumé, Mots-clés, Emprises.
- Premier objectif: **Comparer la régularité et la pertinence des informations** contenues dans les fiches par rapport aux attentes de la norme.
- Deuxième objectif: **comprendre l'utilisation des services et des données** mises à disposition sur GéoGuyane pour identifier les usages des acteurs de l'information géographique.
- Troisième objectif: Appréhender **l'utilisation réelle** des données de la DEAL.

La qualité des fiches de métadonnées

Répartition des emprises extraites des fiches de métadonnées du patrimoine de la DEAL



Légende

- Limites communales
- Emprises des métadonnées DEAL
- Limites Parc Amazonien de Guyane

0 75 150 km

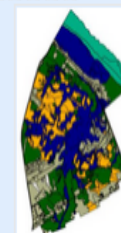
- **Les emprises** des fiches sont majoritairement contenues dans le périmètre du territoire guyanais.
- Sur 200 emprises 109 respectent l'emprise administrative de la Guyane (**54,5%**)
- Hyper-concentration des emprises plus fines dans le périmètre de la CACL (**26,5%**)
- Emprises bien renseignées malgré quelques erreurs probablement liées au mode de renseignement manuel et aux duplicatas.

Habitats des zones humides sur l'agglomération de Cayenne (2010)

La couche vectorielle présente la cartographie des habitats des zones humides sur l'agglomération de Cayenne : - Savane Maillard; - Réserve Naturelle du Mont Grand Matoury; - Crique Fouillée. Cette typologie représentative des zones humides littorales guyanaises est composée de 3 niveaux selon le modèle type « Corine biotope ».

GUYANE, OCCUPATION DES TERRES, GUYANE, DEAL, REFERENTIELS, OCCUPATION_SOL, NIVEAU_DE_DIFFUSION, GRAND_PUBLIC, ENVIRONNEMENT

Liens Liens Liens



DEAL Guyane

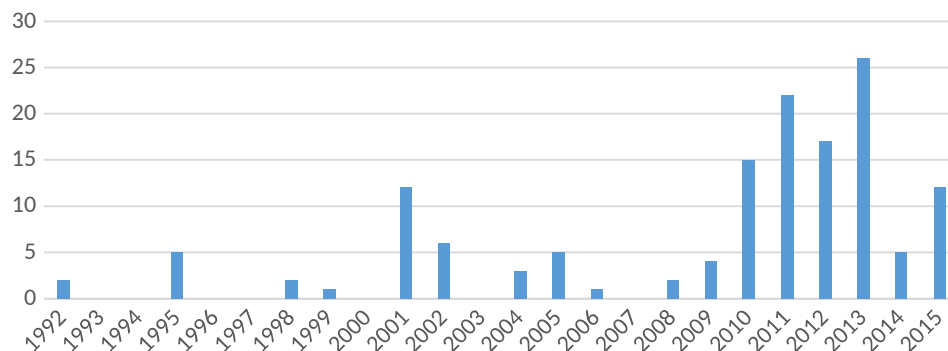
- **Le titre**, information fondamentale qui selon les recommandations doit contenir :

- Entre 10 et 17 mots
- Un millésime
- Une emprise

Analyse

- **48%** entre 10 et 17 mots
- **87,5%** ont une emprise spatiale
- **67,5%** contiennent un millésime

Nombres et répartition des dates renseignées





73,5 % renseignent une date postérieure à l'année 2008. (95 % pour 2000)

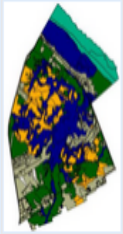
- La saisie des titres est encore perfectible, mais des efforts importants ont été réalisés pour les rendre conformes aux préconisations

GÉO GUYANE Habitats des zones humides sur l'agglomération de Cayenne (2010)

La couche vectorielle présente la cartographie des habitats des zones humides sur l'agglomération de Cayenne : - Savane Maillard; - Réserve Naturelle du Mont Grand Matoury; - Crique Fouillée. Cette typologie représentative des zones humides littorales guyanaises est composée de 3 niveaux selon le modèle type « Corine biotope ».

GUYANE, OCCUPATION DES TERRES, GUYANE, DEAL, REFERENTIELS, OCCUPATION_SOL, NIVEAU_DE_DIFFUSION, GRAND_PUBLIC, ENVIRONNEMENT

Liens  Liens  Liens



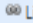

DEAL Guyane

- **Le résumé** est le deuxième élément le plus important : Décrit la donnée afin qu'elle soit compréhensible par l'utilisateur et de définir au mieux l'information ou le phénomène représenté dans la donnée.
- Remplissage libre = Qualité du champ difficile à déterminer
- Néanmoins présence de schéma de construction récurrents (PPR, DCE, Bd Carthage...)
- **Positif** : Réurrence = cohérence d'ensemble
Négatif : Homogénéisation = Perte de d'informations uniques

GÉO GUYANE Habitats des zones humides sur l'agglomération de Cayenne (2010)

La couche vectorielle présente la cartographie des habitats des zones humides sur l'agglomération de Cayenne : - Savane Maillard; - Réserve Naturelle du Mont Grand Matoury; - Crique Fouillée. Cette typologie représentative des zones humides littorales guyanaises est composée de 3 niveaux selon le modèle type « Corine biotope ».

GUYANE, OCCUPATION DES TERRES, GUYANE, DEAL, REFERENTIELS, OCCUPATION_SOL, NIVEAU_DE_DIFFUSION, GRAND_PUBLIC, ENVIRONNEMENT

Liens  Liens  Liens



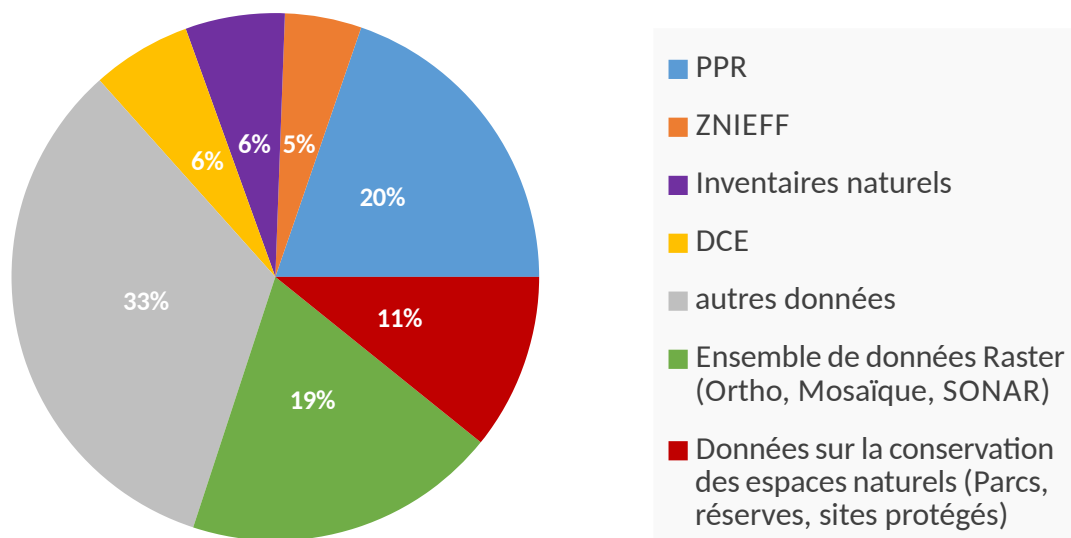
DEAL Guyane

- **Les mots-clés** : Catégoriser et classer la données pour les rendre plus facilement consultable.
- 4 thésaurus sont utilisés pour renseigner les mots-clés des fiches de la DEAL:
 - Régions de France ;
 - GéoGuyane (PRODIGE) ;
 - Inspire-GEMET ;
 - GéoGuyane (donnée ouverte).
- Multiplication des mots-clés avec PRODIGE => bien implanté et opérationnel
- Thésaurus GéoGuyane (donnée ouverte) => Récent, volonté du gouvernement, implantation faible **19,5%**.

Conclusion : Bonne intégration => PRODIGE, INSPIRE
En voie de développement=> données ouvertes

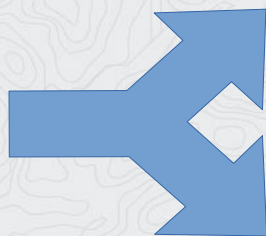
La qualité des fiches de métadonnées

Thème des fiches de métadonnées de la DEAL



- Historique DEAL / ex DIREN
- Aujourd'hui 7 services avec des champs d'action différents
- Production de données environnementales et de référentiels importante
- Faiblesse de production : aménagement, infrastructures, urbanisme...

- Patrimoine catalogué => Non représentatif de tous les champs d'intervention de la DEAL



Référentiels / orthophotographies (39%)

Données sur l'environnement (28%)

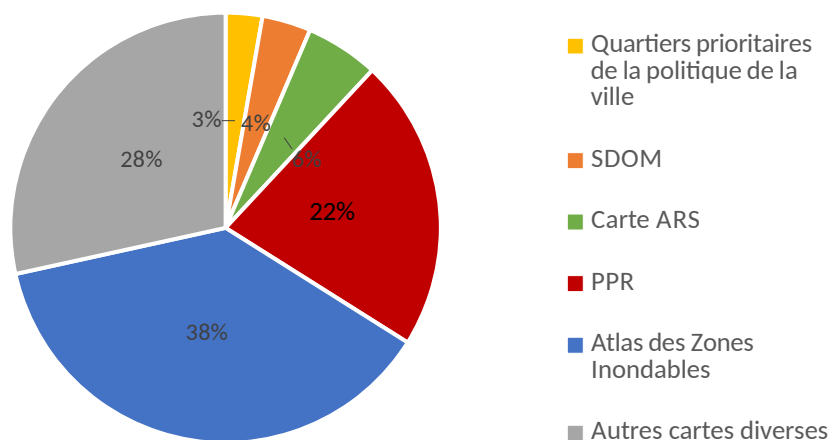
Comprendre les usages

Les statistiques de consultation des cartes statiques

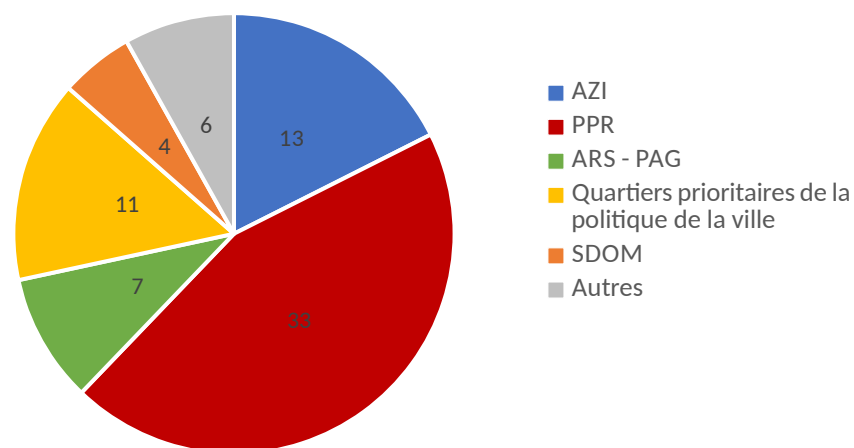
Offre

Consultation

Répartition thématique des cartes dans GéoGuyane



Nombre de téléchargement des cartes statiques sur GéoGuyane



- Utilisation importante : PPR, AZI, Cartes sur les quartiers prioritaires de la politique de la ville
- Pas encore possible de proposer des indicateurs précis et représentatifs du niveau d'activité développés par les utilisateurs, et des usages autour des services proposés par GéoGuyane.
- Pour pallier au manque de données statistiques => analyse d'un corpus de 46 études d'impact

Comprendre les usages

L'analyse des études d'impact

Pour pallier au manque de données statistiques :
=> analyse d'un corpus de 46 études d'impact

- Rapport (Mourguiart, 2013) : 

- Bureaux d'étude > important consommateur de données
- Utilisation assez basique

- Objectif étude 2016 : 

- Comprendre l'utilisation des données DEAL
- Evolution des méthodes de manipulation ?

- Résultat : **1495** cartes identifiées

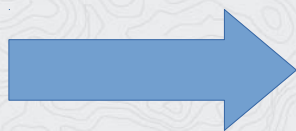
Comprendre les usages

L'analyse des études d'impact

Cartes produites avec de la donnée DEAL	Cartes produites sans données DEAL	Cartes de la DEAL réutilisées	Cartes réutilisées avec de la donnée DEAL	Cartes réutilisées sans données DEAL
52	932	48	37	426

- Difficulté à identifier la source des données
- 511 cartes non produites par les bureaux d'étude soit 34,2%
- Bureaux d'étude = Importants réutilisateurs de cartes déjà existantes
- Peu de carte produites avec des données de la DEAL

Conclusion :

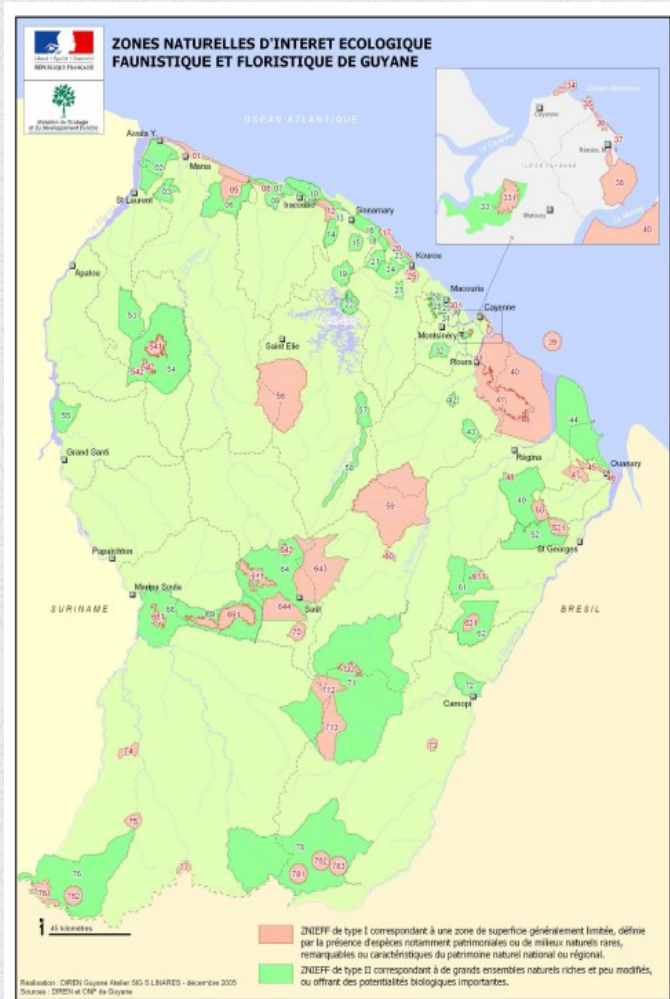


- Faible taux de production de carte avec des données de la DEAL
- Niveau de pénétration encore insuffisant des données mises à disposition a grand public sur GéoGuyane

Comprendre les usages

L'analyse des études d'impact

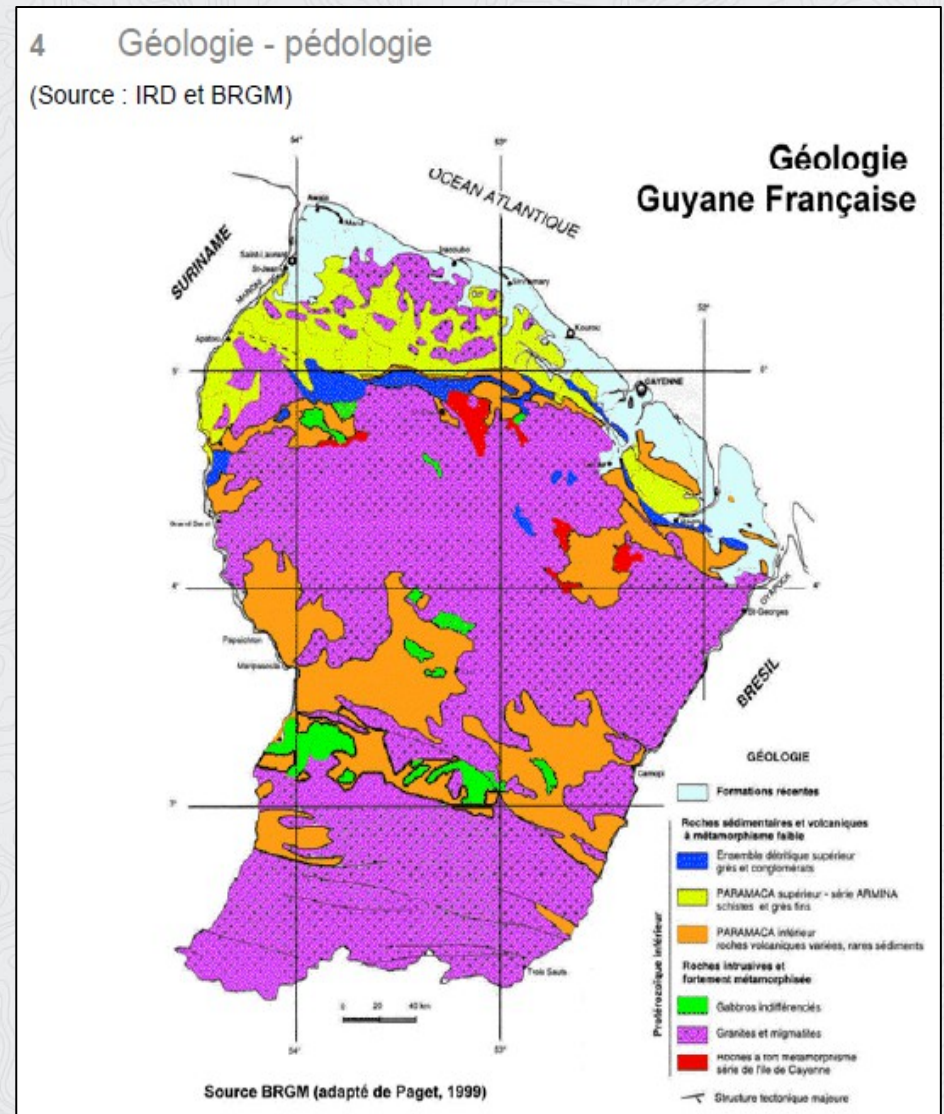
Carte géologique souvent réutilisée dans les études d'impact sur les projets miniers mais pas uniquement



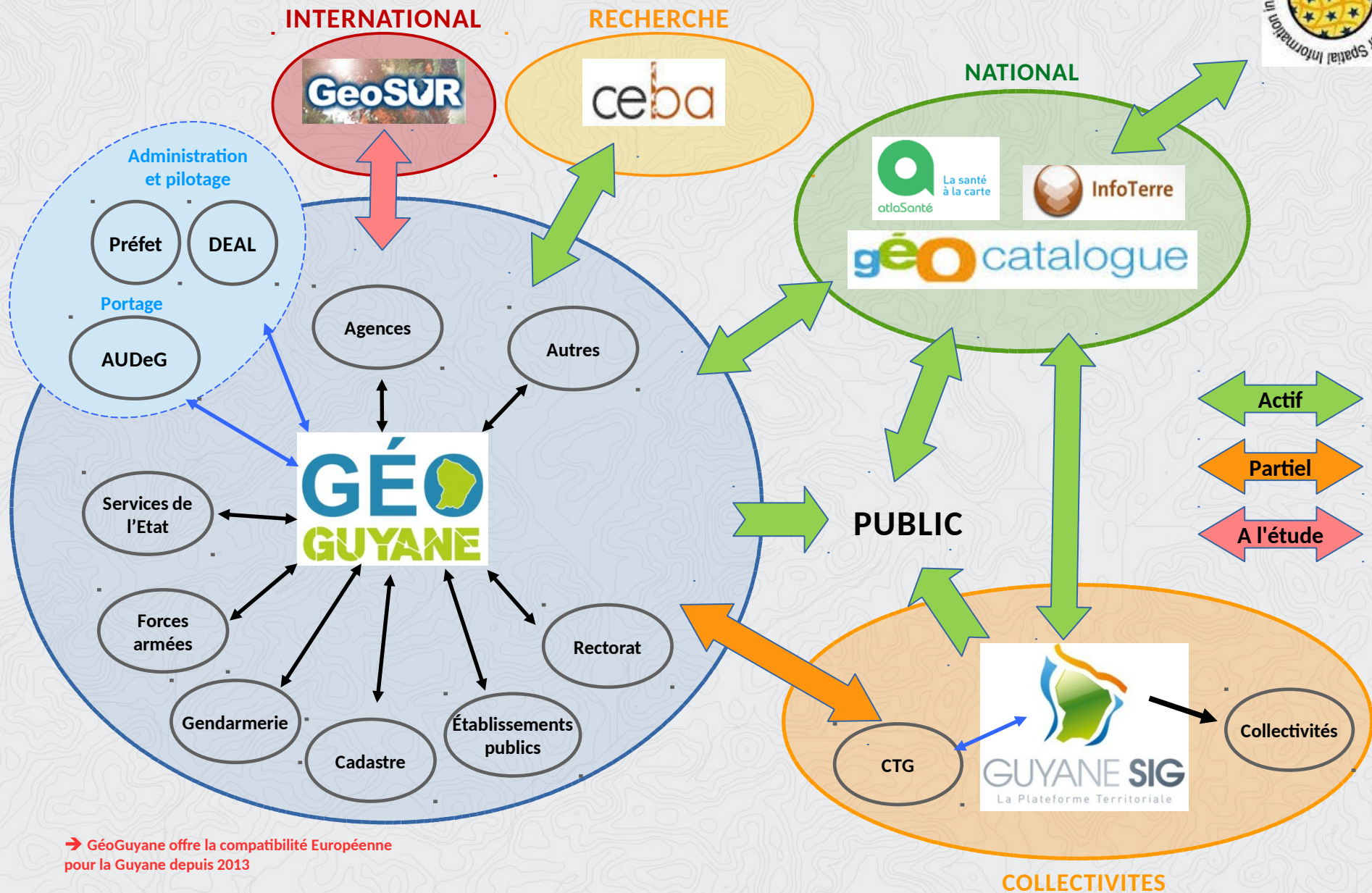
Cartes des ZNIEFF produite par la DIREN (ex DEAL). Elle est très fréquemment réutilisée (48 % des cartes réutilisées)

4 Géologie - pédologie

(Source : IRD et BRGM)



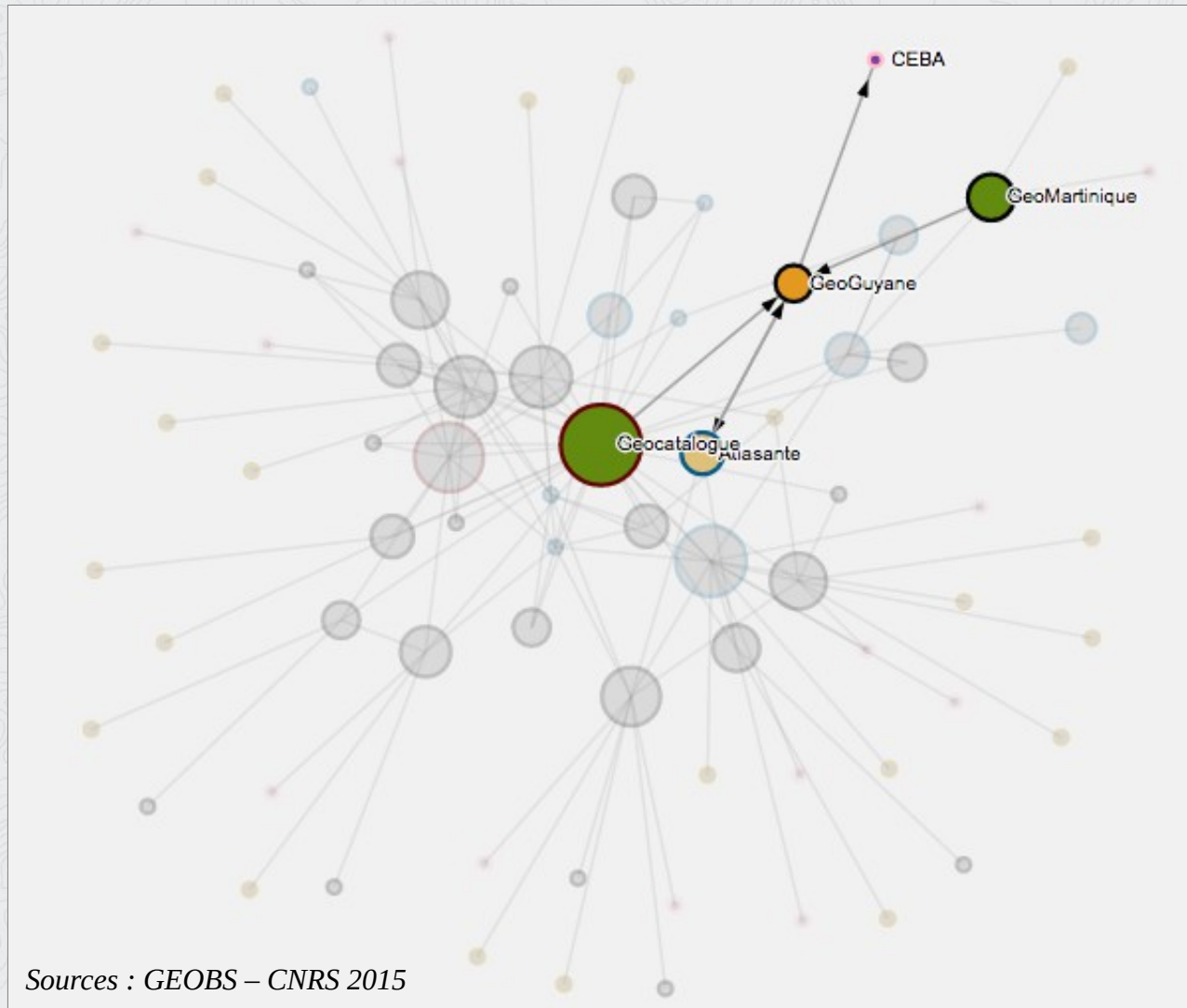
Une mise en réseau large



→ GéoGuyane offre la compatibilité Européenne pour la Guyane depuis 2013

Vue de GEOBS

Les connexions identifiées à partir des IDG régionales et nationales



Au niveau de GéoGuyane

 Substitution
  A l'étude
  Partiel
  Fonctionnel
  Anomalie
  Autres



SIDE : Système d'Information du développement durable et de l'environnement (MEEM / DEAL).

GEObaz : SIG interne de la DEAL.
Synchronisation par l'automate PRODIGE (à l'étude)

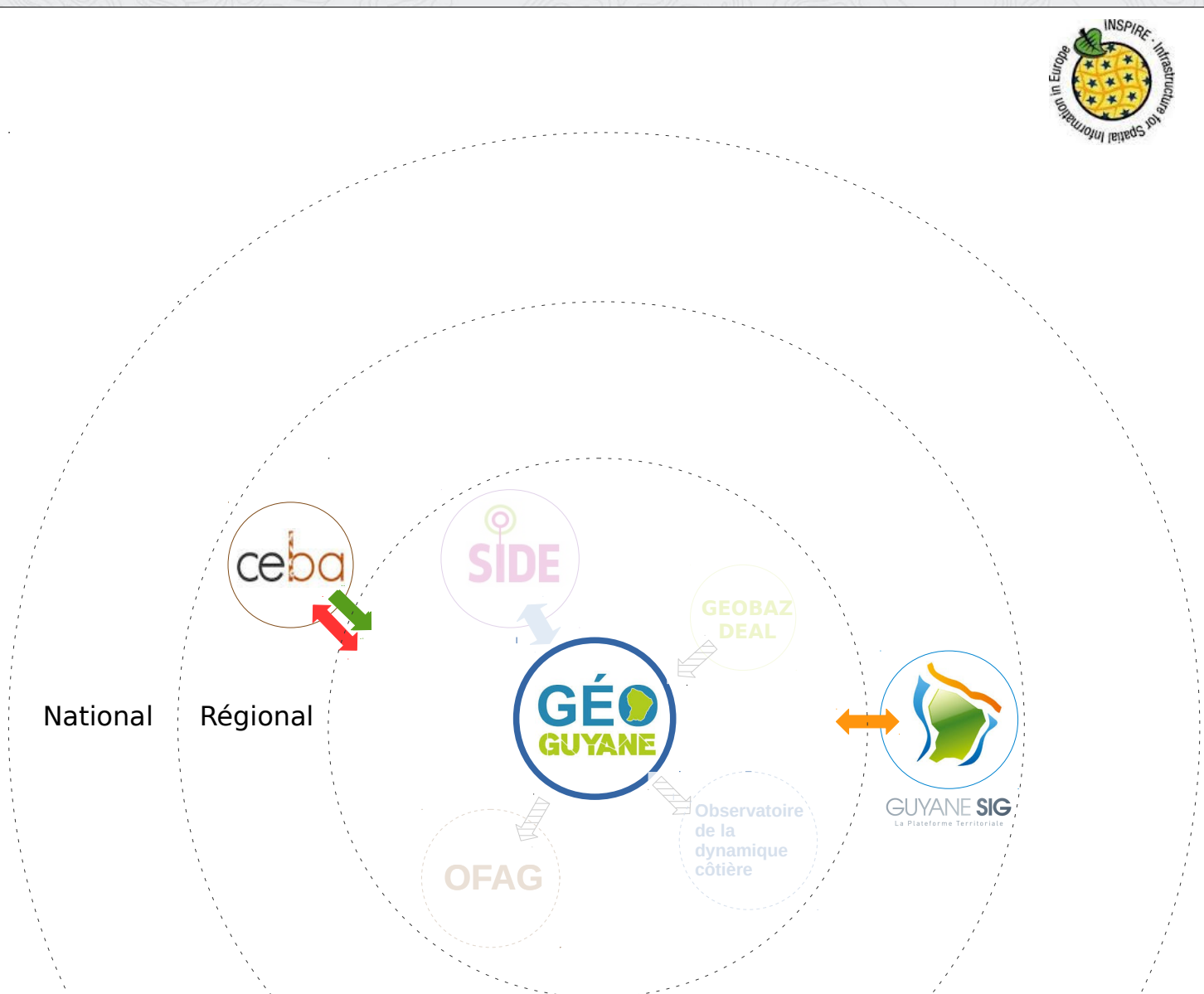
OFAG : Outil du Foncier Agricole de Guyane (DAAF, ASP) Portail associé à GéoGuyane à l'étude.

Observatoire de la dynamique côtière (DEAL BRGM)
Projet de portail associé à GéoGuyane.

CEBA : Géocatalogue du labex CEBA
Duplicata de séries de données (ONF & PAG)

Au niveau local / régional

 Substitution
  A l'étude
  Partiel
  Fonctionnel
  Anomalie
  Autres

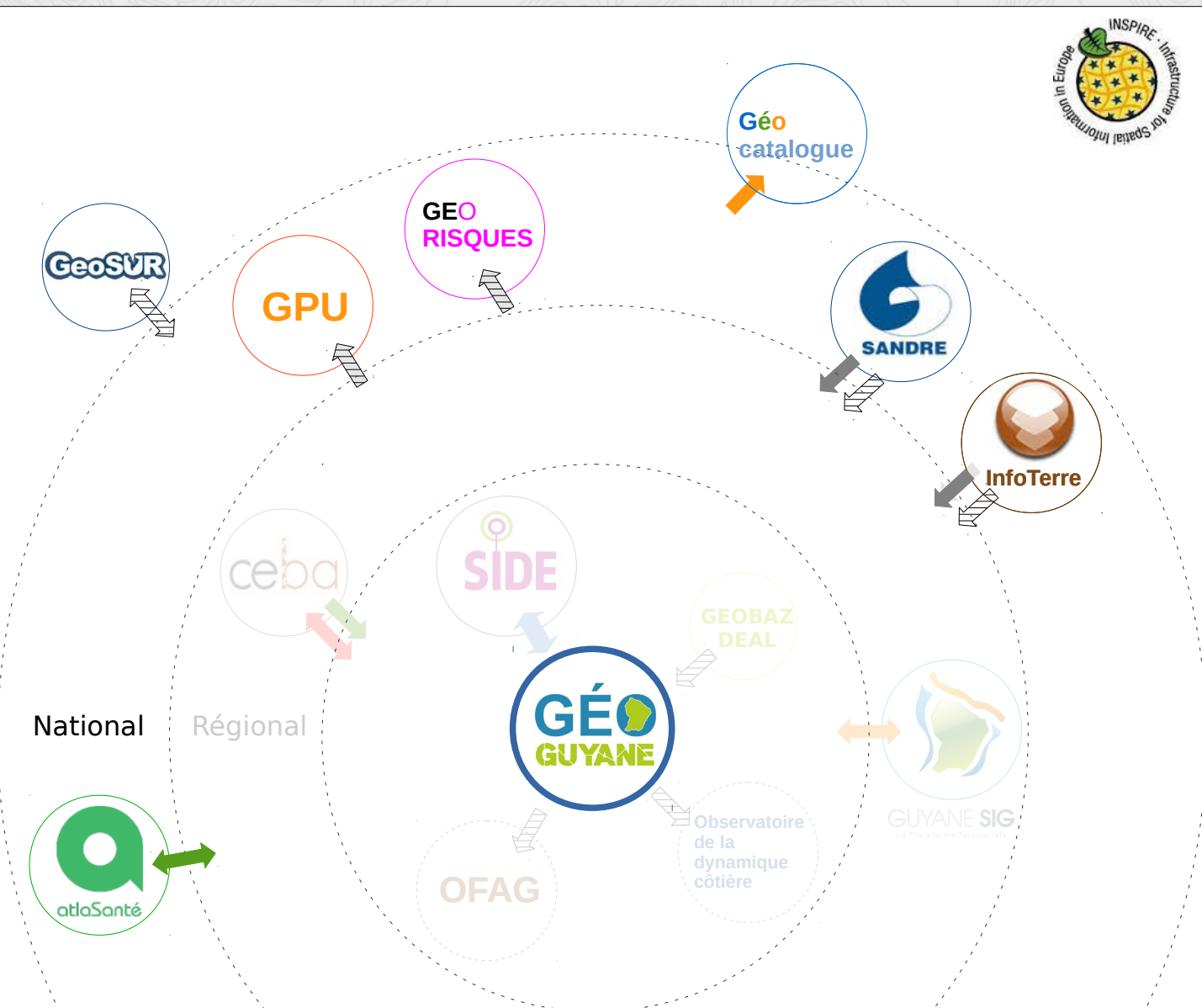


CEBA : Géocatalogue du labex
 CEBA
 Moissonnage (CSW) actif
 CEBA => GéoGuyane

GUYANE SIG : Plateforme territoriale
 des collectivités
 - Moissonnage (CSW) défaillant
 (PRODIGE VS Georchestra)
 - Échange de flux WxS

Au niveau national

 Substitution
  A l'étude
  Partiel
  Fonctionnel
  Anomalie
  Autres



GeoSUR: Portail sudaméricain (CAF)

- Vérifications en cours

InfoTerre : Portail de visualisation des données géoscientifiques (BRGM)

- Duplication de fiches
- Moissonnage à l'étude

SANDRE : Service d'Administration National des Données et Référentiels sur l'Eau

- Duplication de fiches
- Moissonnage à l'étude

GEORISQUES : Portail d'information sur les risques Remontée flux WxS prévue GéoGuyane => Géorisques

GPU : Géoportail de l'urbanisme Syndication ATOM en cours GéoGuyane => GPU

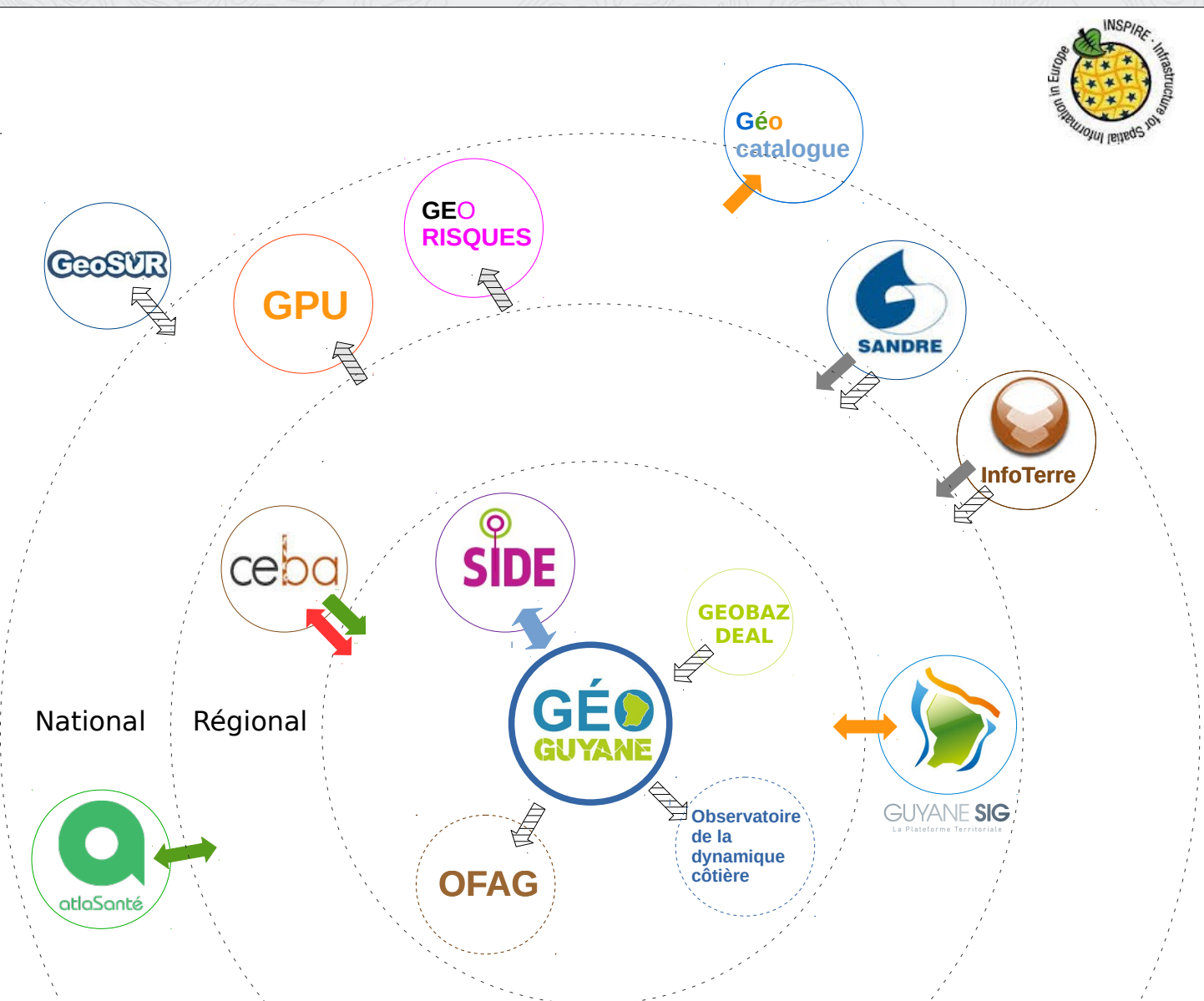
atlaSanté Portail géographique des ARS Moissonnage (CSW) actif atlaSanté <=> GéoGuyane

Géocatalogue Point de référence national, relais INSPIRE

- Moissonnage (CSW)
- Pb conformité

Au niveau national

 Substitution
  A l'étude
  Partiel
  Fonctionnel
  Anomalie
  Autres



GeoSUR: Portail sudaméricain (CAF)

- Vérifications en cours

InfoTerre : Portail de visualisation des données géoscientifiques (BRGM)

- Duplication de fiches
- Moissonnage à l'étude

SANDRE : Service d'Administration National des Données et Référentiels sur l'Eau

- Duplication de fiches
- Moissonnage à l'étude

GEORISQUES : Portail d'information sur les risques Remontée flux WxS prévue GéoGuyane => Géorisques

GPU : Géoportail de l'urbanisme Syndication ATOM en cours GéoGuyane => GPU

AtlaSanté Portail géographique des ARS Moissonnage (CSW) actif atlaSanté <=> GéoGuyane

Géocatalogue Point de référence national, relais INSPIRE

- Moissonnage (CSW)
- Pb conformité

GÉO GUYANE

Portail géographique de la Guyane

