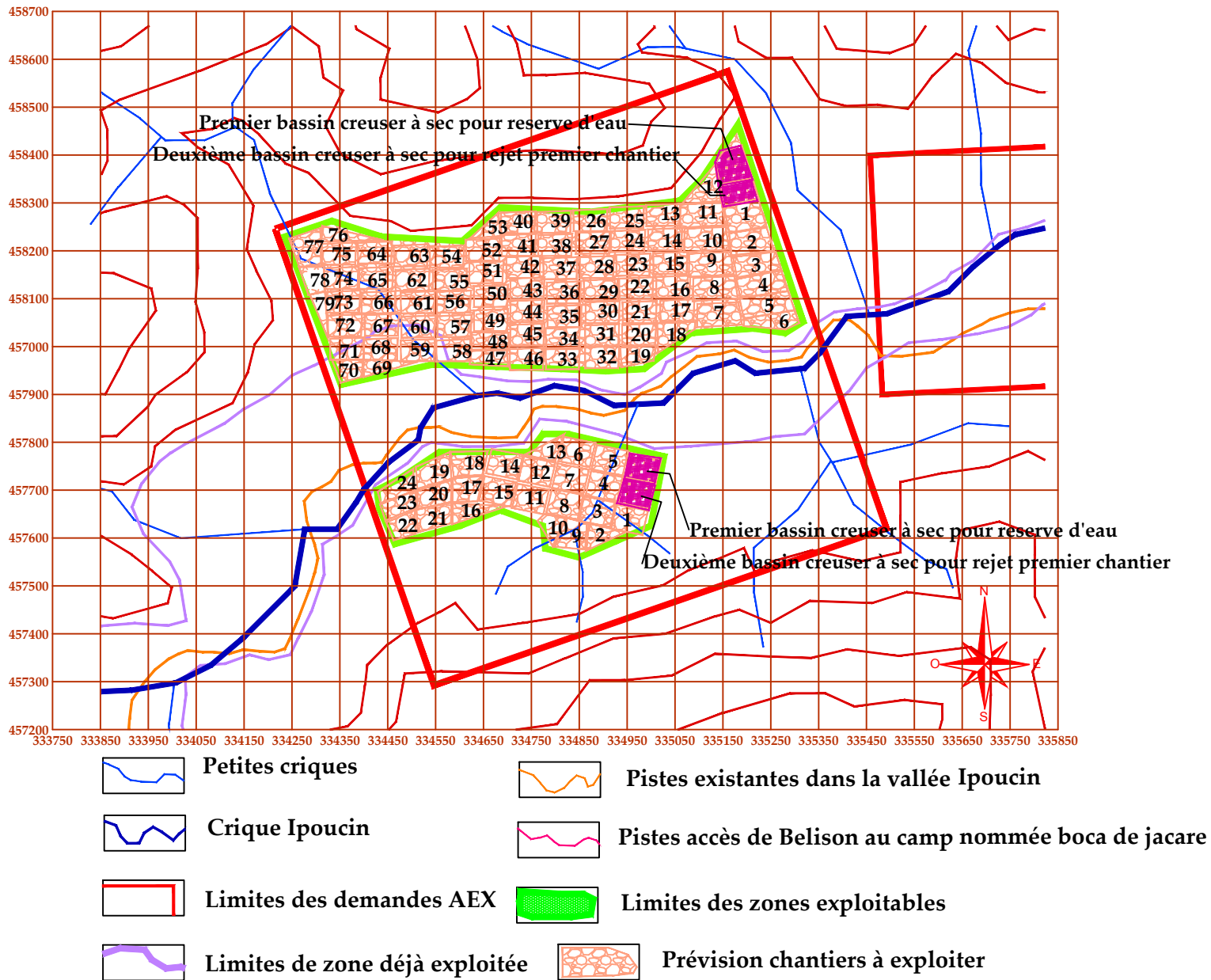


Demande AEX IPOUCIN OUEST 2, SARL CM JOTA

Prévision d'exploitation sur la demande d'AEX



Coordonnées en UTM 22, Map Datum RGFG95, echelle 1/ 12 500ème

Le projet d'exploitation sera parfaitement détaillé sur la demande de l'AEX avec le détail pour les petites criques le canal retour d'eau à la pompe, et l'avancement des chantiers.