

ATELIER DES TERRITOIRES GUYANE

Faire de l'eau
une ressource pour
l'aménagement

Séminaire de restitution – 13 décembre 2019



AGENCE FRANÇAISE
POUR LA BIODIVERSITÉ
ETABLISSMENT PUBLIC DE L'ÉTAT



DIRECTION
DE L'ENVIRONNEMENT,
DE L'AMÉNAGEMENT
ET DU DÉVELOPPEMENT
GUYANE



AUDeG
Agence d'Urbanisme
et de Développement
de la GUYANE



Propositions Projets Feuille de route



Six lectures croisées



Economie et maritimité

« Des concurrences de bord de mer au système portuaire »



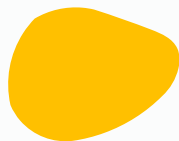
Topographies

« Du relief comme décor aux réserves naturelles urbaines »



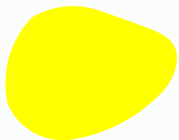
Criques et canaux

« Du réseau discontinu à la trame multifonctionnelle »



Habitat et aléa

« De la défiance à la cohabitation »



Fleuves et tourisme

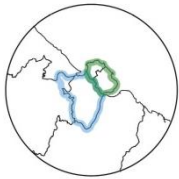
« Des initiatives isolées à l'expérience amazonienne »



Société et savoirs

« L'eau sur le territoire, de la méconnaissance à la compréhension »





Figures : les deux anneaux

L'anneau vert : vers la constitution d'un parc domestique

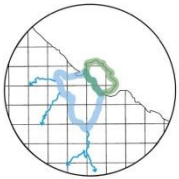
L'anneau vert se base sur les différents signaux du changement observés le long du littoral de Cayenne et Rémire-Montjoly. Un chapelet de projets réalisés (pointe Buzaret) ou en réflexion (Corniche Guyanaise) y préfigurent une continuité évidente jusqu'à la Crique Fouillée, véritable corridor de biodiversité cristallisant de nombreux enjeux. Il questionne la zone urbaine dans son épaisseur et sa résilience face aux risques. Ponctué de monts et zones humides, l'anneau vert présente un potentiel de parcs naturels d'accès quotidien ou "parcs domestiques" (Fort Cépérou, Pointe Buzaret, Montabo, Crique Morthium, salines de Montjoly, etc.). Son échelle est donc plus réduite que celle de l'anneau bleu.



L'anneau bleu : vers la constitution d'un parc touristique

La Crique fouillée et la Rivière du Tour de l'île dessinent un "anneau bleu" qui pourrait être le support d'un réseau de distribution à plus grande échelle, impliquant les communes éloignées de la ville-centre et fédérant un ensemble de projets attractifs pour les loisirs et le tourisme. Il renvoie en effet à une pratique différente du territoire et pourrait devenir le support de l'offre touristique. En donnant accès à des sites qui restent encore méconnus, il délimite un "parc touristique". Il questionne l'expérience fluviale de l'identité amazonienne avec la potentielle mise en œuvre d'une navette fluviomaritime reliant Cayenne/Montsinéry - Rémire-Montjoly/Roura. Par ailleurs, il repose sur les deux traverses de la Crique Fouillée et du Tour de l'île, potentiels supports multi-fonctionnels (déplacements doux, loisirs...). Il questionne par ailleurs le potentiel touristique des zones humides. (polders marianne et vidal, marais Leblond, Petit Cayenne...). L'échelle de l'anneau bleu permet également de réinterroger le système portuaire et d'évoquer les dynamiques de projets autour de la construction de nouvelles marinas (Roura).





Trame paysagère : multifonctionnalité des criques et canaux



UNE AGRICULTURE VIVRIERE A PROXIMITE DES QUARTIERS



UN LIEU DE DESTINATION EXCURSIONS ET SEJOUR FAMILLES



DE NOUVEAUX MODES DE PRODUCTION D'ENERGIE



UN ESPACE PRIVILEGIE DE LOISIRS ET BAINADE



UN RESEAU DE MOBILITES FLUVIO-TERRESTRE A L'ECHELLE DE L'AGGLOMERATION



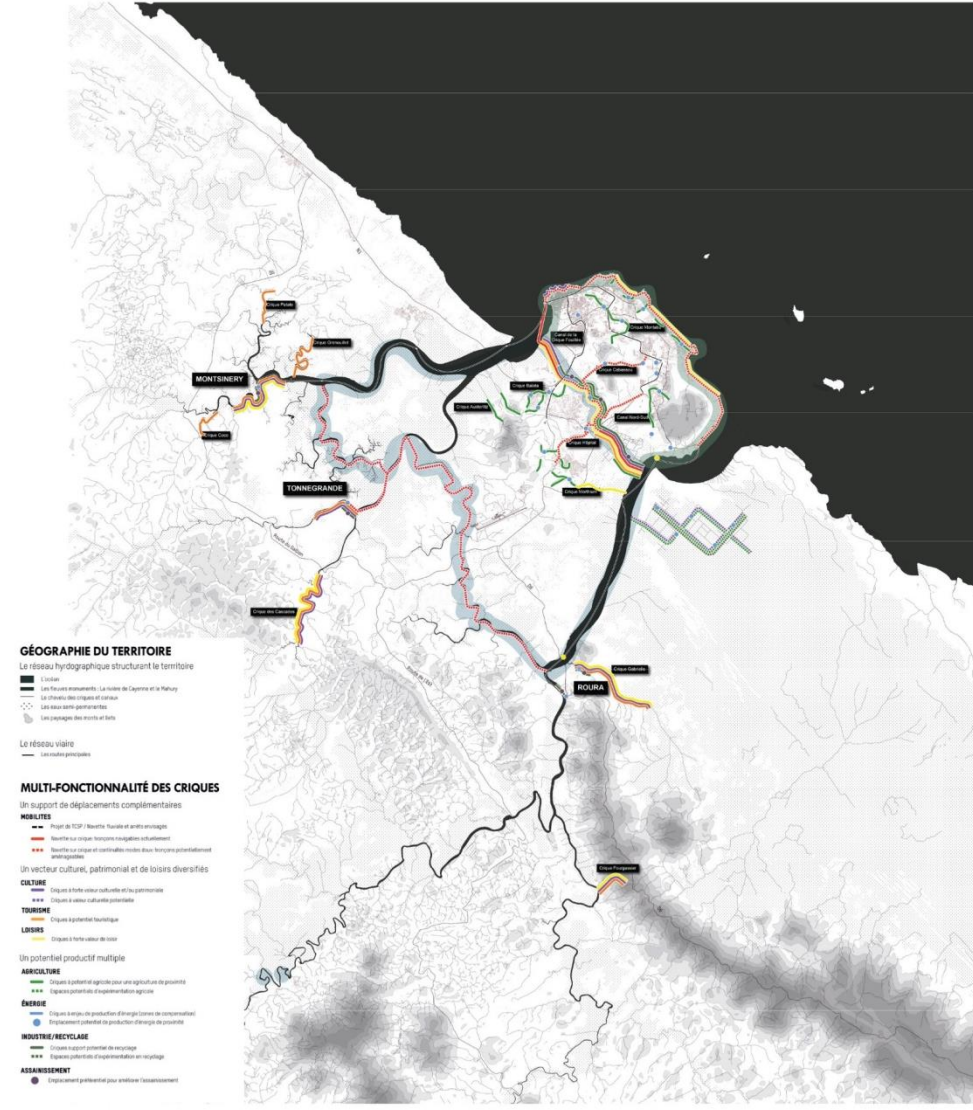
UN RESEAU POUR L'ECONOMIE

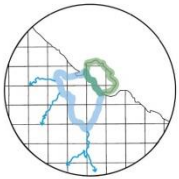


UN SUPPORT DE CONNAISSANCES ET DE VALORISATION CULTURELLE



UN DISPOSITIF POUR LIMITER LA VULNERABILITE DU TERRITOIRE





Trame paysagère : multifonctionnalité des criques et canaux



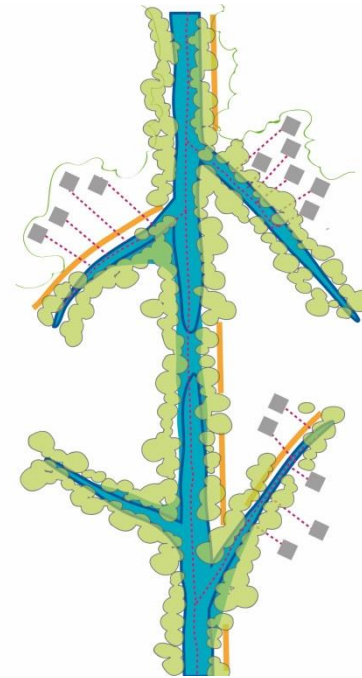
UN DISPOSITIF POUR LIMITER LA VULNERABILITE DU TERRITOIRE

Un réseau de gestion hydraulique comme support de limitation des effets du changement climatique

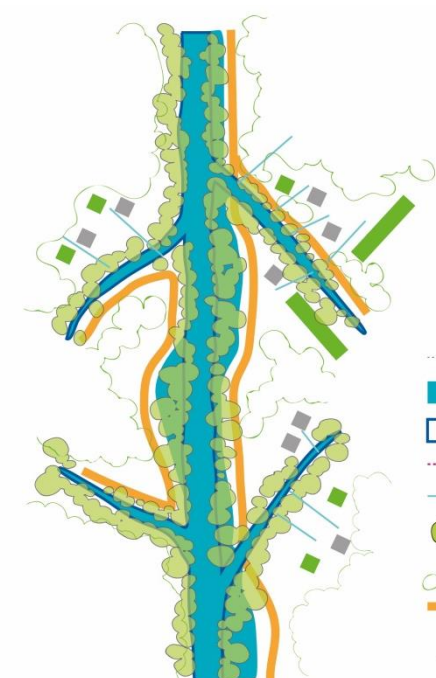
Il s'agit de mesurer le potentiel offert par le réseau dans son ensemble et sous toutes ses formes (nappe, réseau, criques, canaux, pluie, marée,...) pour faire face aux aléas du changement climatique et pour réinstaller un autre rapport aux cycles naturels.

...

FONCTION ASSAINISSEMENT



MULTIFONCTIONNALITE



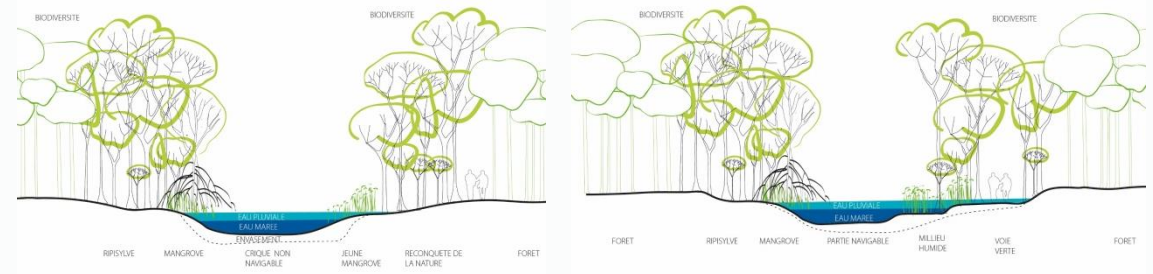
- FORME PRECEDENTE DE LA CRIQUE
- EAU PLUVIALE
- EAU MARINE
- EAU USE
- EVACUATION EAU PLUVIALE
- RIPISYLVE
- ☁ FORET
- CHEMIN D'HALAGE
- HABITAT

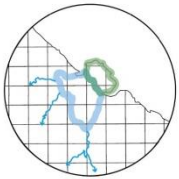


Bassin de rétention structurant un parc Balata- Matoury



Eco quartier G. Othily Rémire-Montjoly





Trame paysagère : multifonctionnalité des criques et canaux



UNE AGRICULTURE VIVRIERE A PROXIMITE DES QUARTIERS

Une production agricole à proximité des zones habitées et des criques de la CACL

La culture vivrière guyanaise s'est traditionnellement installée dans les couloirs fluviaux des fleuves et des criques. La multifonctionnalité c'est explorer le potentiel des abords des criques en termes d'accueil de petites surfaces agricoles.



Elevage bovins



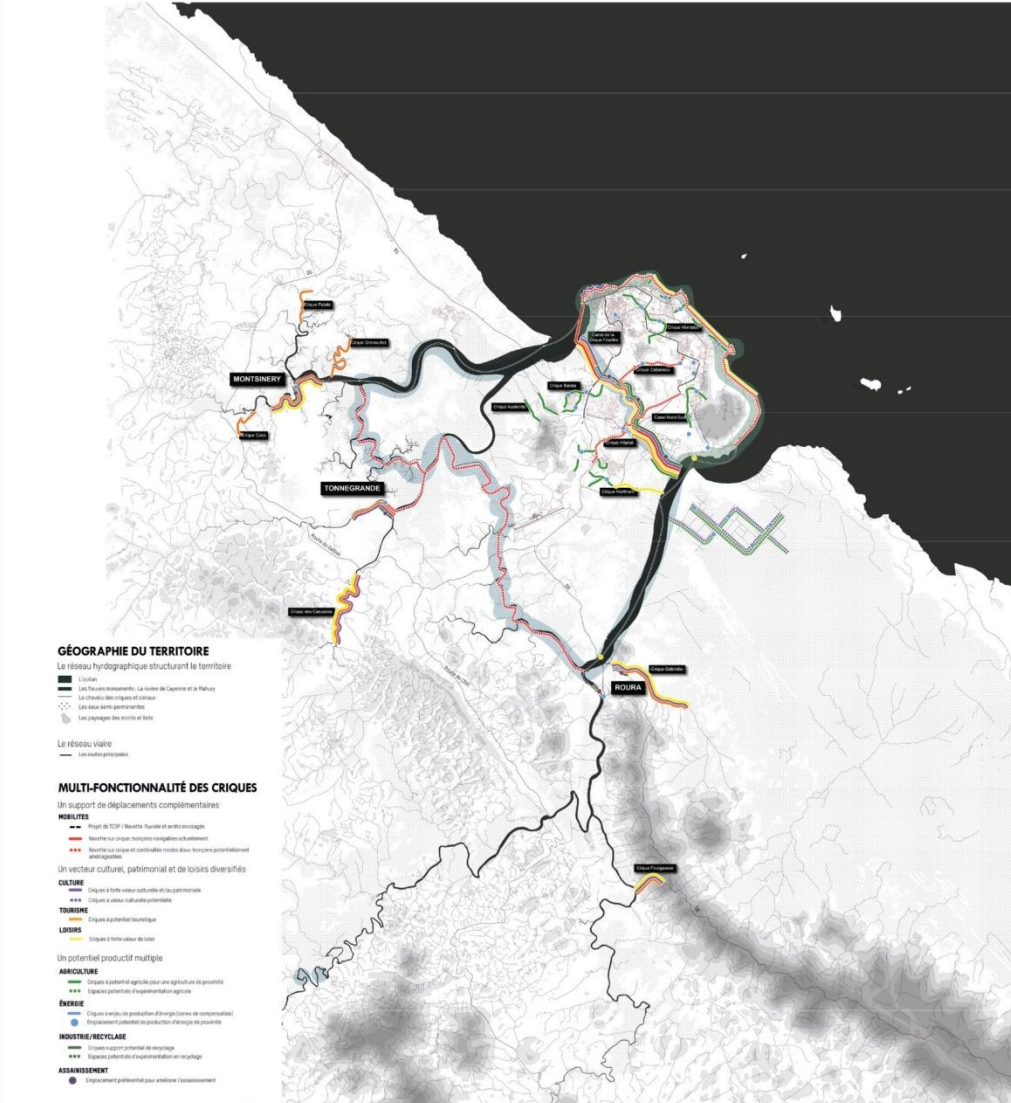
UN RESEAU DE MOBILITES FLUVIO-TERRESTRE A L'ECHELLE DE L'AGGLOMERATION

Une trame de cheminement doux intercommunale

Support historique des mobilités avec la navigation (pirogue), les criques et canaux de Guyane pourraient accueillir sur les berges, les futurs réseaux de mobilité guyanais (voie de BHNS, pistes cyclables, itinéraires de randonnées, pistes trail du « Marathon des 7 monts » ou du « Triathlon de la CACL », etc.).



Projet d'aménagement du Canal Laussat - Cayenne



GÉOGRAPHIE DU TERRITOIRE
Le réseau hydrographique structurant le territoire

- Le canal
- Les fleuves principaux : Le fleuve de l'Approuvé et le fleuve
- Le réseau des criques et canaux
- Le réseau de mobilité
- Les passages des routes et bus

Le réseau Vloire

- Les voies principales

MULTI-FONCTIONNALITÉ DES CRIQUES
Un support de déplacements complémentaires

MOBILITES

- Projet de TSP / Réseau fluvial et accès envisagés
- Recherche sur criques, tronçons navigables actuellement
- Recherche sur criques et canaux existants dans les zones potentiellement navigables

Un vecteur culturel, patrimonial et de loisirs diversifiés

CULTURE

- Criques à forte valeur culturelle et de patrimoine

TOURISME

- Criques à potentiel touristique

LOISIRS

- Criques à forte valeur de loisir

Un potentiel productif multiple

AGRICULTURE

- Criques à potentiel agricole pour une agriculture de proximité
- Recherche sur les zones de production agricole

ENERGIE

- Criques à potentiel de production d'énergie (barrages de compensation)
- Recherche sur les zones de production d'énergie

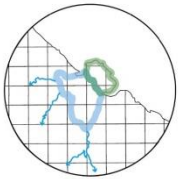
INDUSTRIE/RECYCLAGE

- Criques à potentiel industriel
- Recherche sur les zones de production industrielle

ASSAINISSEMENT

- Recherche sur les zones de production industrielle





Trame paysagère : multifonctionnalité des criques et canaux



UN LIEU DE DESTINATION EXCURSIONS ET SEJOUR FAMILLES

Le réseau de criques de la CACL comme lieu de destination des excursions et séjours familles

Les criques constituent une offre de loisirs et de découverte à destination des familles. Ce potentiel mérite d'être recensé afin d'identifier les sites à valoriser pour le tourisme et le loisirs avec une diversification de la programmation loisirs et découverte.



Sentier des Salines Rémire-Montjoly



UN ESPACE PRIVILEGIE DE LOISIRS ET BAINNADE

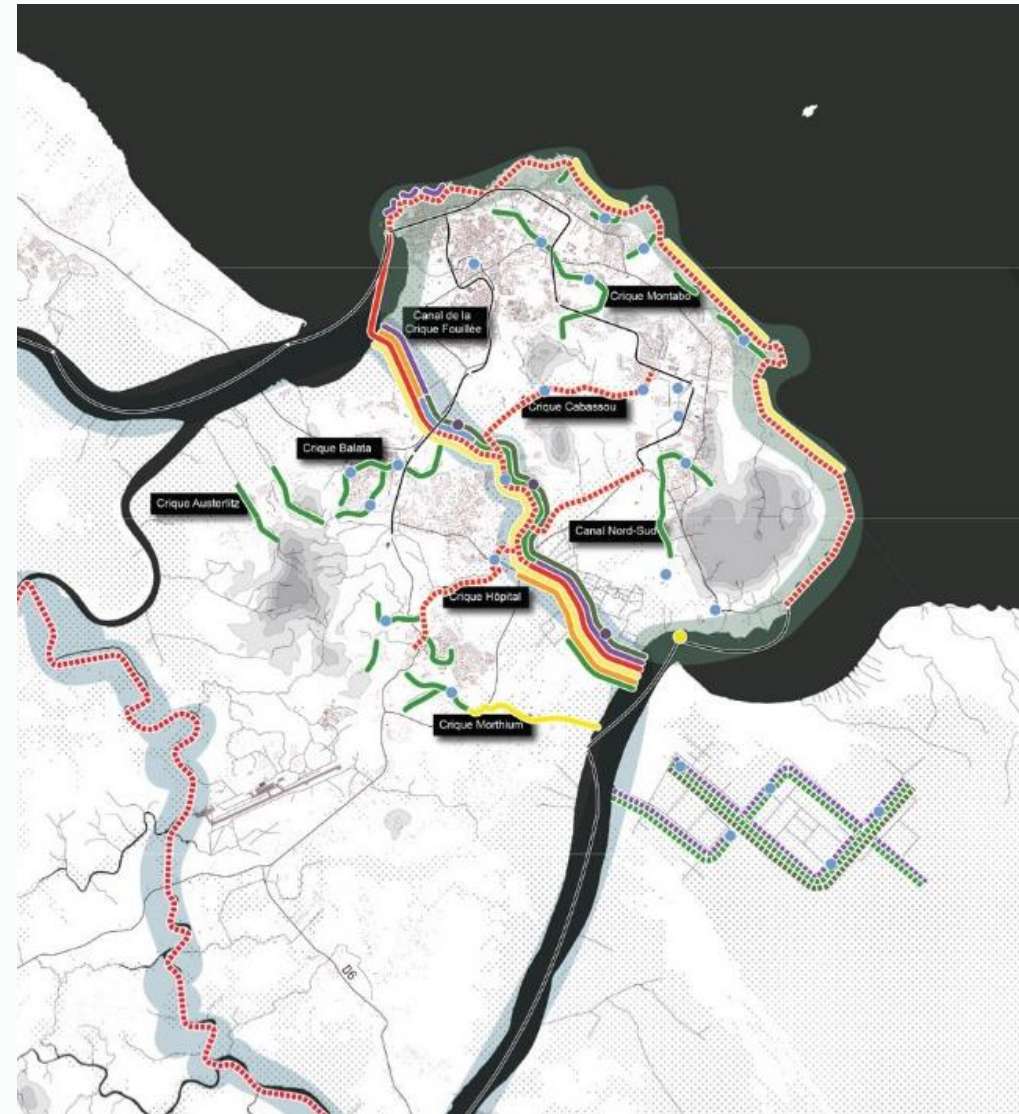
Un espace privilégié de baignade et rafraîchissement

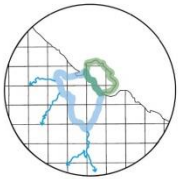
Les criques sont le lieu de baignade et de détente par excellence des habitants de la CACL (Crique Patate, Crique Coco, Crique Gabrielle, Crique Fourgassier, etc.).

Le potentiel baignade des criques pourrait être développé en lien avec les dimensions sanitaires de la qualité des eaux.



Opération «Ma Guyane Nage» Maripasoula





Trame paysagère : multifonctionnalité des criques et canaux



DE NOUVEAUX MODES DE PRODUCTION D'ÉNERGIE

Des espaces support au service de la transition énergétique

La Guyane est relativement peu dépendante des énergies fossiles, les énergies renouvelables représentant dans leur ensemble 62 % de la production électrique. Le réseau des criques peut constituer un support de ressources renouvelables (biomasse, solaire, hydroélectricité, éolien...) en lien avec les nouveaux modes de production d'énergies.



Usine Biomasse - Cacao



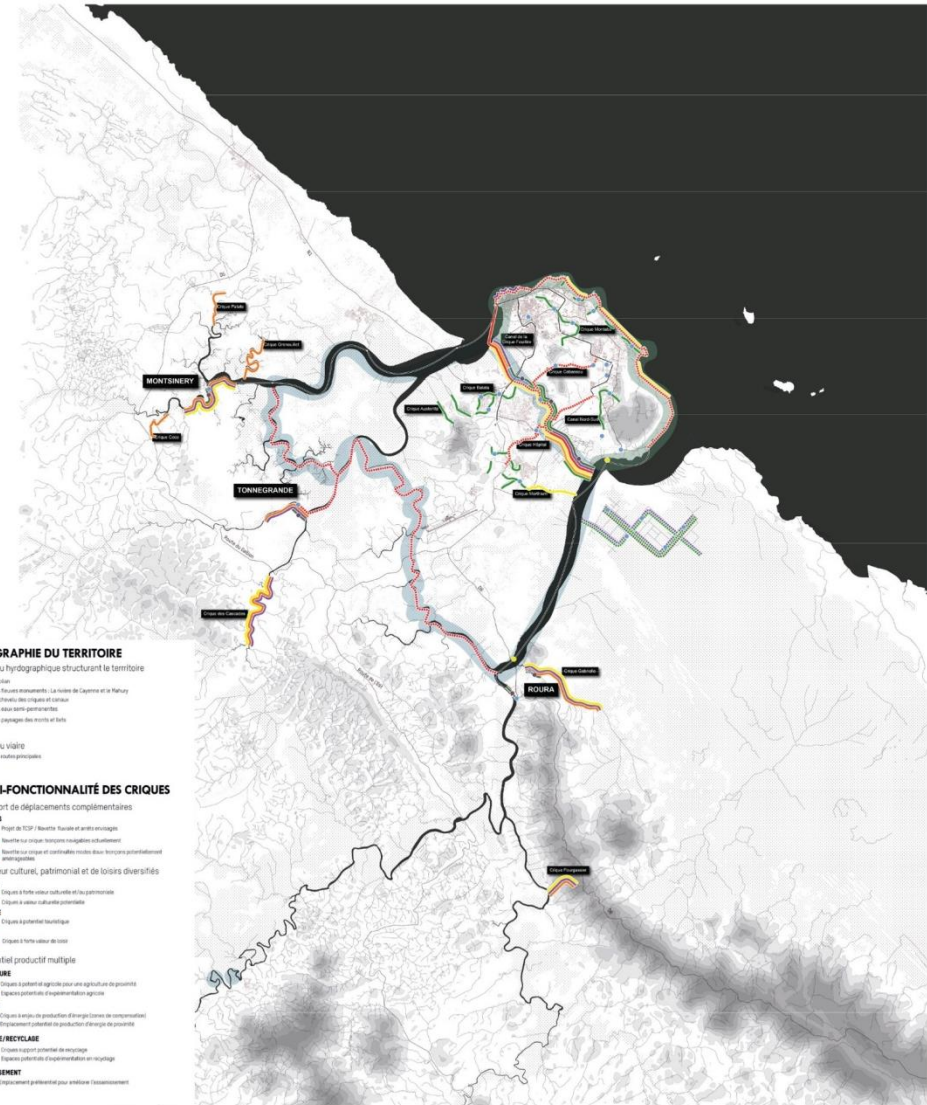
UN RESEAU POUR L'ECONOMIE

Un réseau utile à l'économie des services écosystémiques

Le réseau de criques de la CACL pourrait accompagner de nouvelles industries liées au recyclage (comme par exemple celle des boues ?) ou à l'essor de la filière biomasse.



Services écosystémiques



GÉOGRAPHIE DU TERRITOIRE

Le réseau hydrographique structurant le territoire

- Le réseau hydrographique
- Le réseau de canaux
- Le réseau de canaux et canaux
- Le réseau de canaux
- Les pontons des criques et biefs

Le réseau Vlaire

- Les mairies

MULTI-FONCTIONNÉLITÉ DES CRIQUES

Un support de déplacements complémentaires

- Projet de TCF / Réseau fluvial et accès envisagés
- Recherche sur criques navigables actuellement
- Recherche sur criques et canaux navigables dans les zones potentiellement navigables

Un vecteur culturel, patrimonial et de loisirs diversifiés

- Crèpe à forte valeur culturelle et du patrimoine
- Crèpe à valeur culturelle patrimoniale
- Crèpe à potentialité touristique
- Crèpe à forte valeur de loisir

Un potentiel productif multiple

- Crèpe à potentiel agricole pour une agriculture de proximité
- Crèpe à potentiel agricole pour une agriculture de proximité

ÉNERGIE

- Crèpe à potentiel de production d'énergie (biomasse de coproduits)
- Crèpe à potentiel de production d'énergie (biomasse)

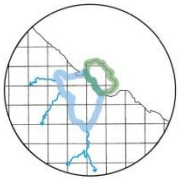
INDUSTRIE/RECYCLAGE

- Crèpe support potentiel de recyclage
- Crèpe à potentiel de recyclage (biomasse)

ASSAINISSEMENT

- Crèpe à potentiel pour l'assainissement





Trame paysagère : multifonctionnalité des criques et canaux



Un cadre de sensibilisation et d'éducation à la culture de l'eau (protection, préservation, usages,...)

Les criques peuvent être le support à la diffusion de la culture et des connaissances autour l'eau :

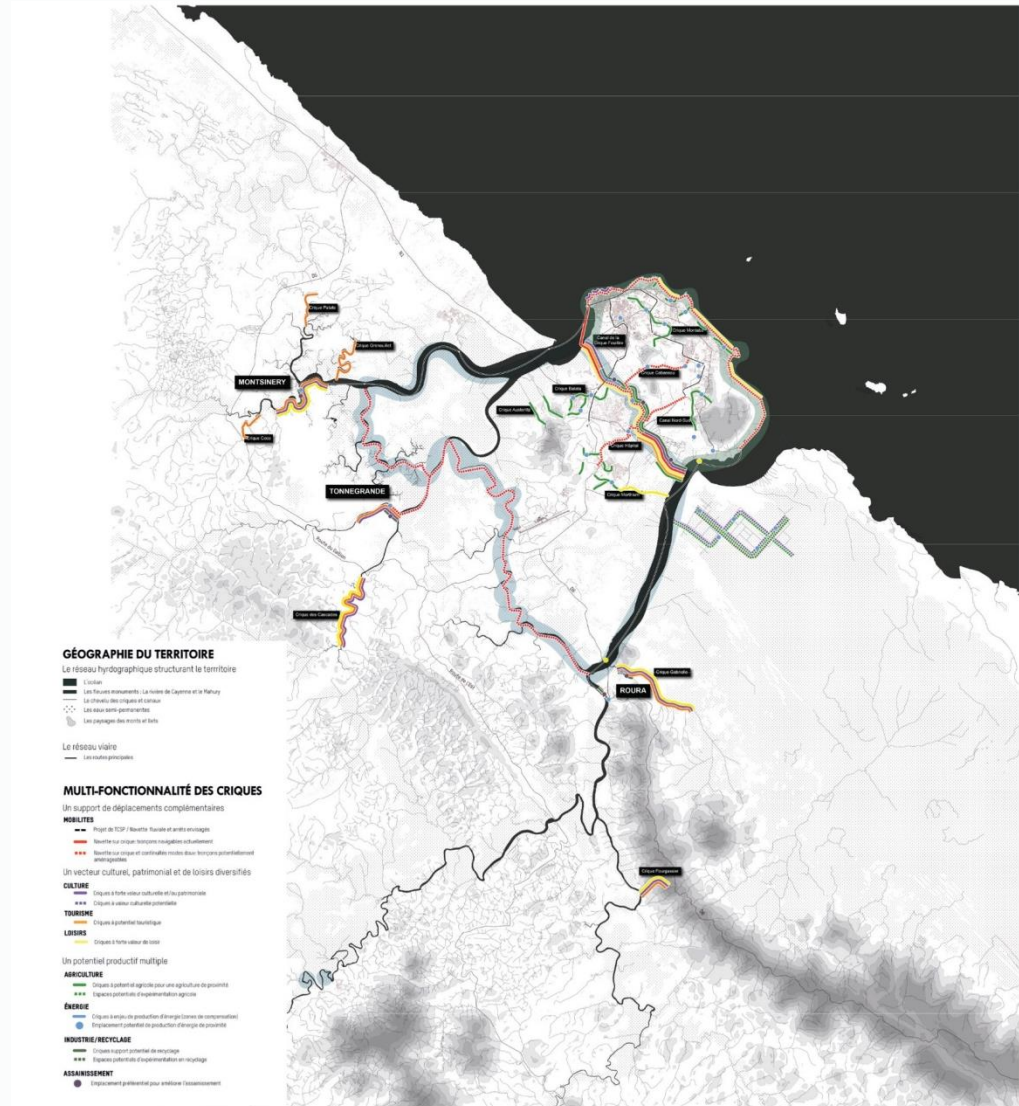
- Connaissances historiques et vernaculaires (héritage de la ville coloniale, du savoir-faire hollandais, des connaissances des anciens ou des différentes communautés...);
- Bonnes pratiques existant sur le territoire de la CACL en matière de gestion de l'eau ;
- Connaissance des potentiels offerts par la ressource eau sous toutes ses formes (nappe, réseau, criques, canaux, pluie, marée,...) pour faire face aux aléas du changement climatique et pour réinstaller un autre rapport aux cycles naturels.
- Savoirs scientifiques sur la faune et la flore des criques ;
- Observatoire de la biodiversité ;
- ...

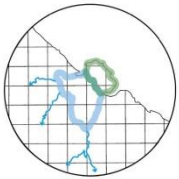


Fête de la science
Maripa-soula

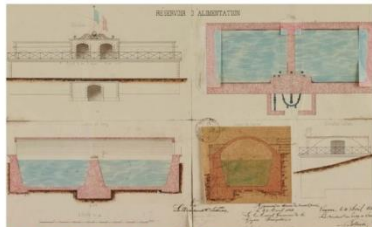


Opération Nagez Grandeur Nature
Fédération Française de Natation





Trame paysagère : répertoire des objets de l'eau



LES OBJETS A CARACTERE PATRIMONIAL ET CULTUREL



LES ACCES A L'EAU, QUAIS MOBILES, DEGRADS ET MOYENS DE TRANSPORTS



LES RESERVOIRS D'EAU, LES FONTAINES A EAU ET LES STATIONS DE POMPAGE



LES DISPOSITIFS LUDIQUES DE LOISIRS ET DE DECOUVERTE



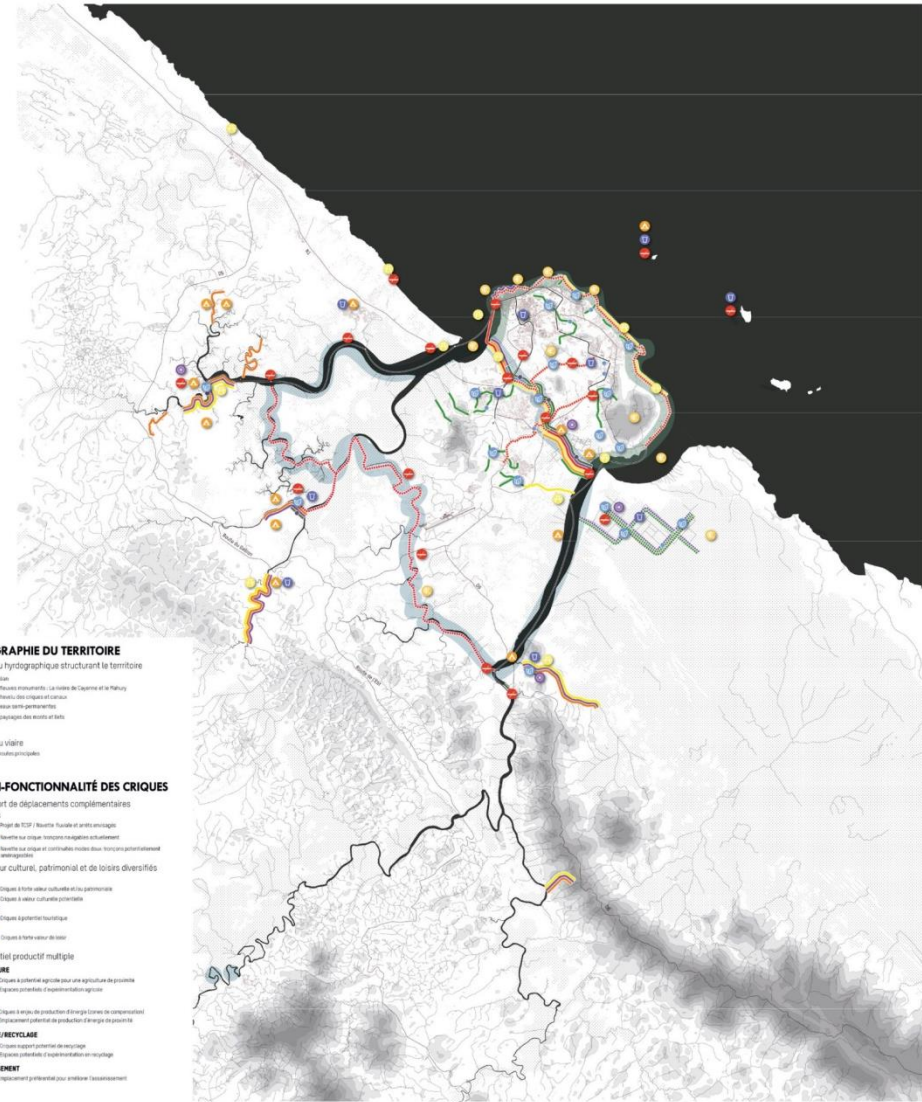
LES INTERVENTIONS ET INSTALLATIONS ARTISTIQUES



LES HEBERGEMENTS INSOLITES, ECO-LOGES ET BELVEDERES



LES EQUIPEMENTS TECHNIQUES EN LIEN AVEC LA PRODUCTION D'ENERGIE



GÉOGRAPHIE DU TERRITOIRE

Le réseau hydrographique structurant le territoire

- Le littoral
- Les fleuves permanents, La rivière du Capenne et le Mahury
- Le réseau des crues et l'océan
- Les zones d'habitat permanent
- Les paysages des zones urbaines

Le réseau Vif

- Les zones d'habitat permanent

MULTIFONCTIONNÉLITÉ DES CRUES

Un apport de déplacements complémentaires

- Projet de TCSP / Réseau fluvial et accès aménagés
- Accès aux crues, itinéraires aménagés et aménagés
- Accès aux crues et itinéraires aménagés pour les personnes à mobilité réduite

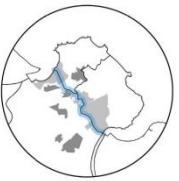
Un vecteur culturel, patrimonial et de loisirs diversifiés

- Culture
- Itinéraires à forte valeur culturelle et au patrimoine
- Tourisme
- Itinéraires à forte valeur touristique
- Loisirs
- Itinéraires à forte valeur de loisir

Un potentiel productif multiple

- Agriculture
- Itinéraires à potentiel agricole pour une agriculture de proximité
- Itinéraires à potentiel agricole pour une agriculture de proximité
- Energie
- Itinéraires à potentiel de production d'énergie (solaire, éolien, hydraulique)
- Industrie/Recyclage
- Itinéraires à potentiel de recyclage
- Itinéraires à potentiel de recyclage
- Assainissement
- Emplacement prioritaire pour améliorer l'assainissement





La crique Fouillée : territoire démonstrateur



SÉQUENCE 1 : LE POLDER RÉINVENTÉ



SÉQUENCE 2 : LE QUARTIER JARDIN VIVRIER



SÉQUENCE 3 : LA BASSIN VERSANT PRODUCTIF



SÉQUENCE 4 : LA PETITE AMAZONIE

SÉQUENCE 1 LE POLDER VIDAL RÉINVENTÉ

- HABITATION VIDAL MONDÉLICE** - Element de programme structurant
 - Édifices en bois - faible empreinte (EPA/2015)
 - Franchissement à créer
 - Hébergement insolite
 - Parcours de découverte kayak
 - Encourager les continuités douces en accolade avec les quaiers
 - Centre d'interprétation visite Montoisie
 - Aménagement d'un parking piéton et touristique au niveau du restaurant de l'estuaire
 - Un enjeu de reconnaissance / au sein d'échelles existant nord pôle Vidal Montoisie

SÉQUENCE 2 LE QUARTIER JARDIN VIVRIER

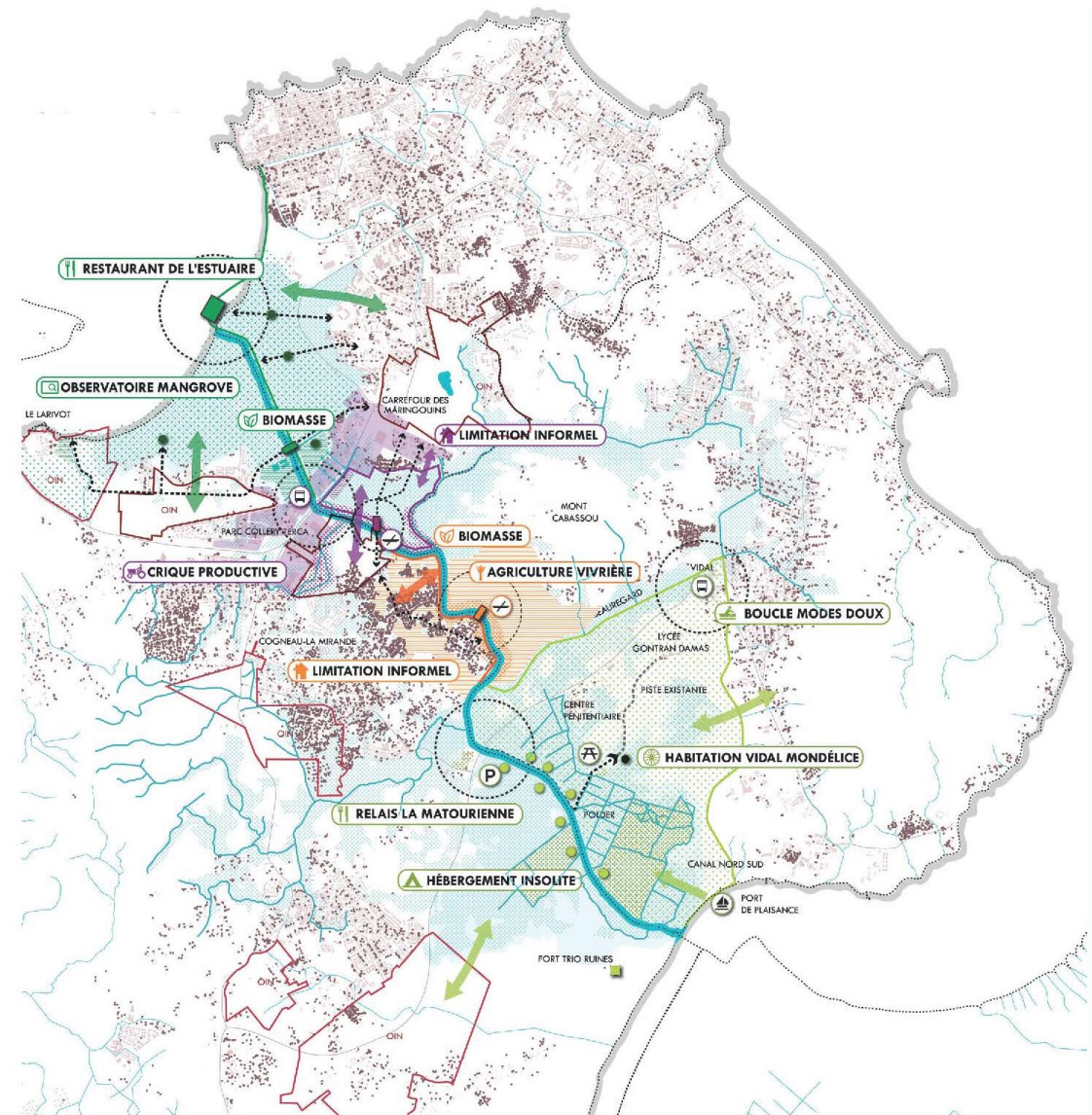
- AGRICULTURE VIVRIÈRE** - Element de programme structurant
 - Édifices en bois - faible empreinte (EPA/2015)
 - Habitat spontané
 - Franchissement à créer
 - Dégradé à construire
 - Encourager les continuités douces en accolade avec les quaiers
 - Marchés piétons
 - Points de rencontre / programme majeur de la séquence
 - Vies en cours - Rue des espaces à risques

SÉQUENCE 3 LE BASSIN VERSANT PRODUCTIF

- CRIQUE PRODUCTIVE** - Element de programme structurant
 - Édifices en bois - faible empreinte (EPA/2015)
 - Habitat spontané
 - Zone d'activités économiques de Colley Terca
 - Franchissement à créer
 - Dégradé à construire
 - Un enjeu de reconnaissance / site d'échelles existant plus au nord PER des Mangroves
 - Parcours piétons
 - Encourager les continuités douces en accolade avec les quaiers
 - Points de rencontre / programme majeur de la séquence
 - Site de projet portuaire
 - Zone de régulation à végétaliser

SÉQUENCE 4 LA PETITE AMAZONIE

- RESTAURANT DE L'ESTUAIRE**
 - Édifices en bois - faible empreinte (EPA/2015)
 - Observations de la faune et la flore (écologie de l'est)
 - Franchissement à créer
 - Parcours piétons
 - Encourager les continuités douces en accolade avec les quaiers
 - Points de rencontre / programme majeur de la séquence
 - Site de projet



ATELIER DES TERRITOIRES GUYANE

Faire de l'eau
une ressource pour
l'aménagement

Séminaire de restitution – 13 décembre 2019



AGENCE FRANÇAISE
POUR LA BIODIVERSITÉ
ETABLISSMENT PUBLIC DE L'ÉTAT



DIRECTION
DE L'ENVIRONNEMENT,
DE L'AMÉNAGEMENT
ET DU DÉVELOPPEMENT
GUYANE

