



Séminaire « Eviter – Réduire - Compenser »

Jeudi 6 décembre 2019

1. Organisation de l'EPFAG
2. Le rôle de l'aménageur
3. L'OIN et la Gouvernance
4. Synthèse des mesures correctives et compensatoires
5. Volet Urbain
6. Volet Agricole

1. L'organisation de l'EPFA Guyane

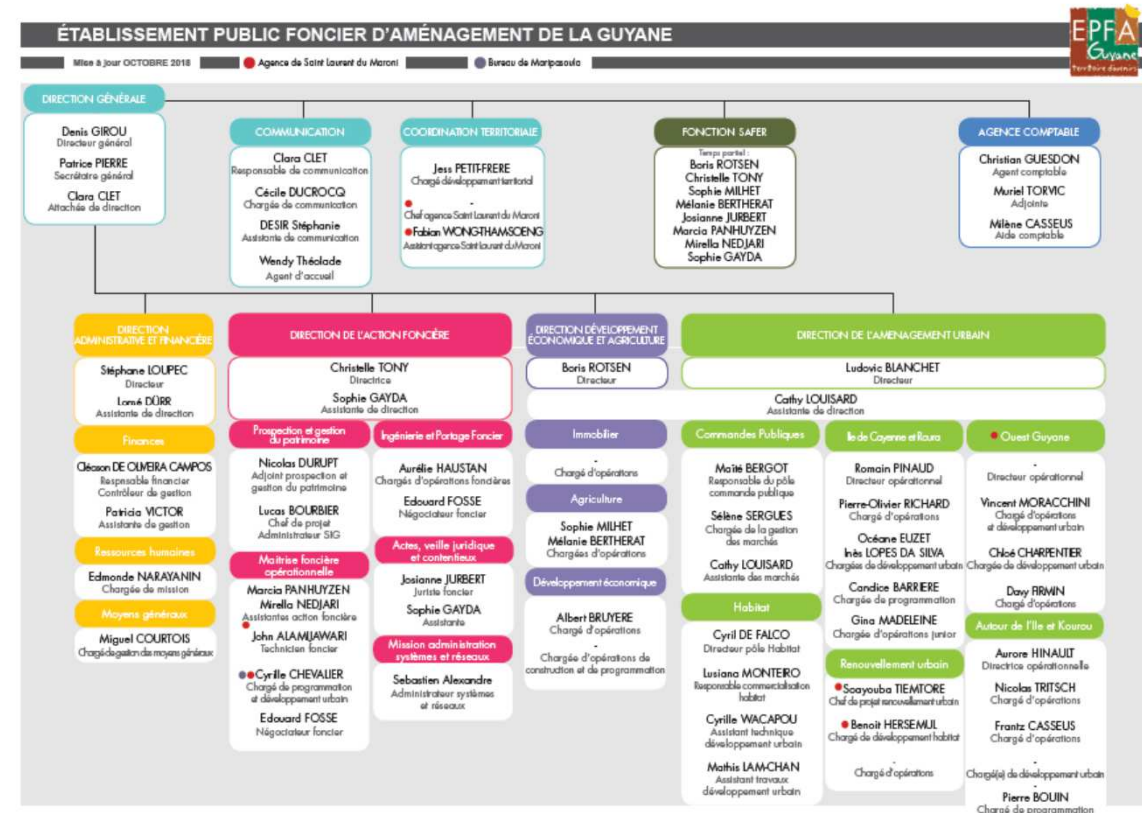
✓ Le conseil d'administration :

12 membres titulaires :

- 6 membres représentant l'Etat
- 6 membres représentant les collectivités territoriales et leurs groupements, et 3 membres consultatifs : CCIG , Chambre d'Agriculture et le CESER

✓ Des directions stratégiques et opérationnelles
50 salariés

- 1 direction de l'Action Foncière
- 1 direction de l'Aménagement Urbain
- 1 direction du Développement Economie et de l'Agriculture
- 1 direction Administrative et Financière



2. LE ROLE D'UN AMENAGEUR PUBLIC

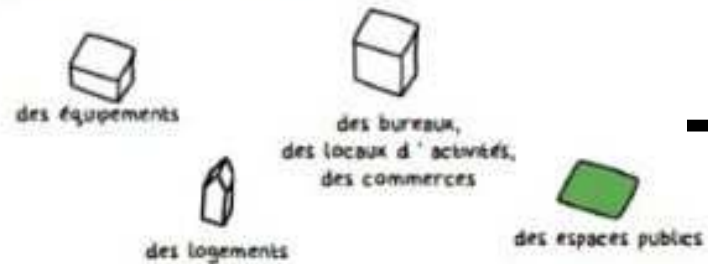
Fabriquer la ville

1 Il met en place la stratégie avec ses partenaires.



Maîtriser le foncier

2 Il définit un programme.



Valide les axes stratégiques d'aménagement urbain actés par la ville et ses partenaires

3 Il définit la forme urbaine avec les bailleurs, les promoteurs, les habitants et les investisseurs.



Réalisation des dossiers réglementaires

Développer économiquement le territoire

4 Il prospecte auprès des partenaires pour faire venir de nouvelles entreprises sur le territoire.

Partenariat avec les collectivités pour amplifier l'attractivité du territoire

5 Il réalise les réseaux, les espaces publics.



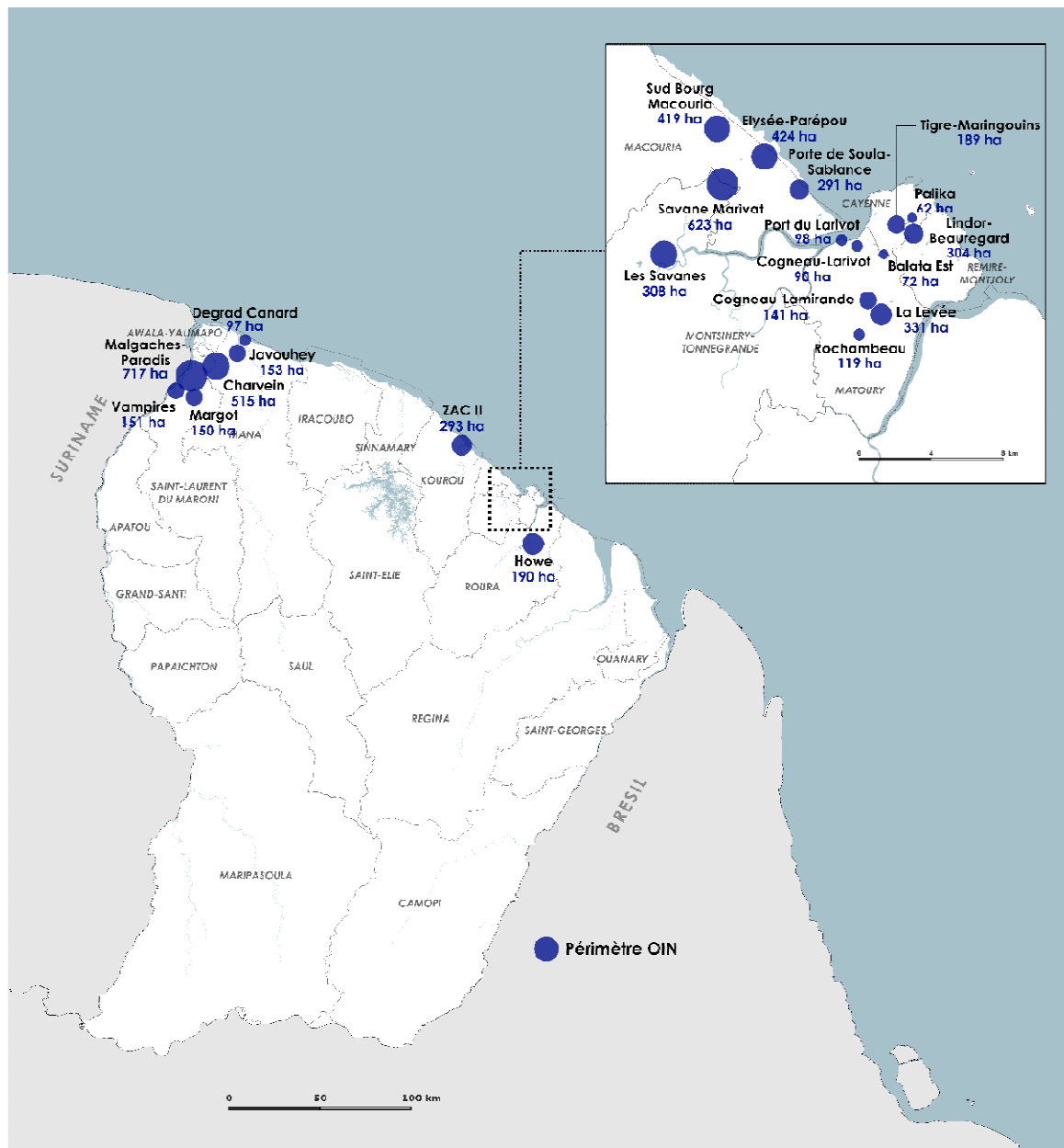
Rétrocessions des équipements publics aux collectivités

6 Il revend ou fait vendre les terrains viabilisés aux promoteurs et bailleurs qui réalisent les bâtiments.



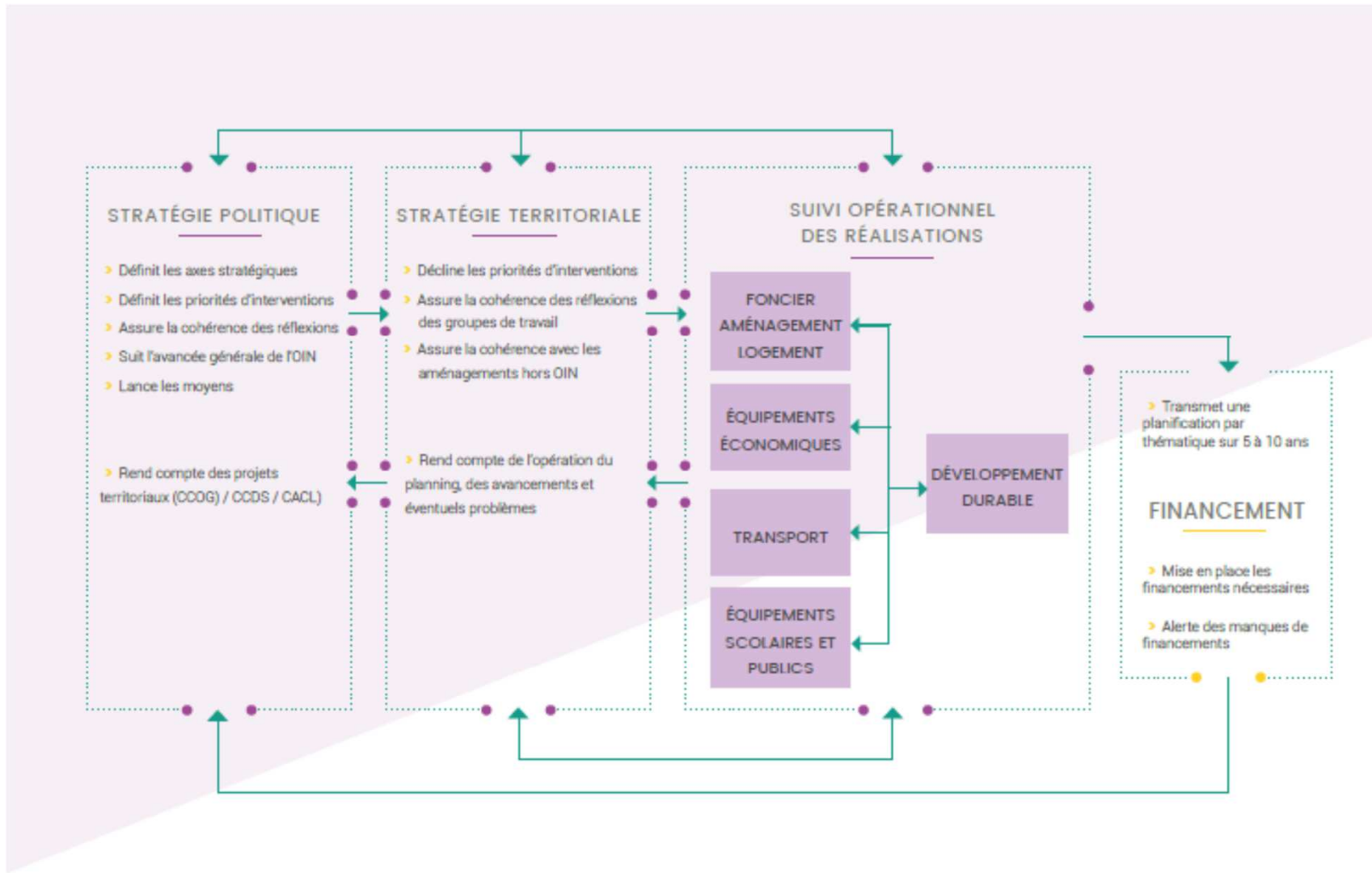
Recherche de l'Équilibre financier de l'opération

3. L'OPÉRATION D'INTÉRÊT NATIONAL : l'expression de la solidarité nationale



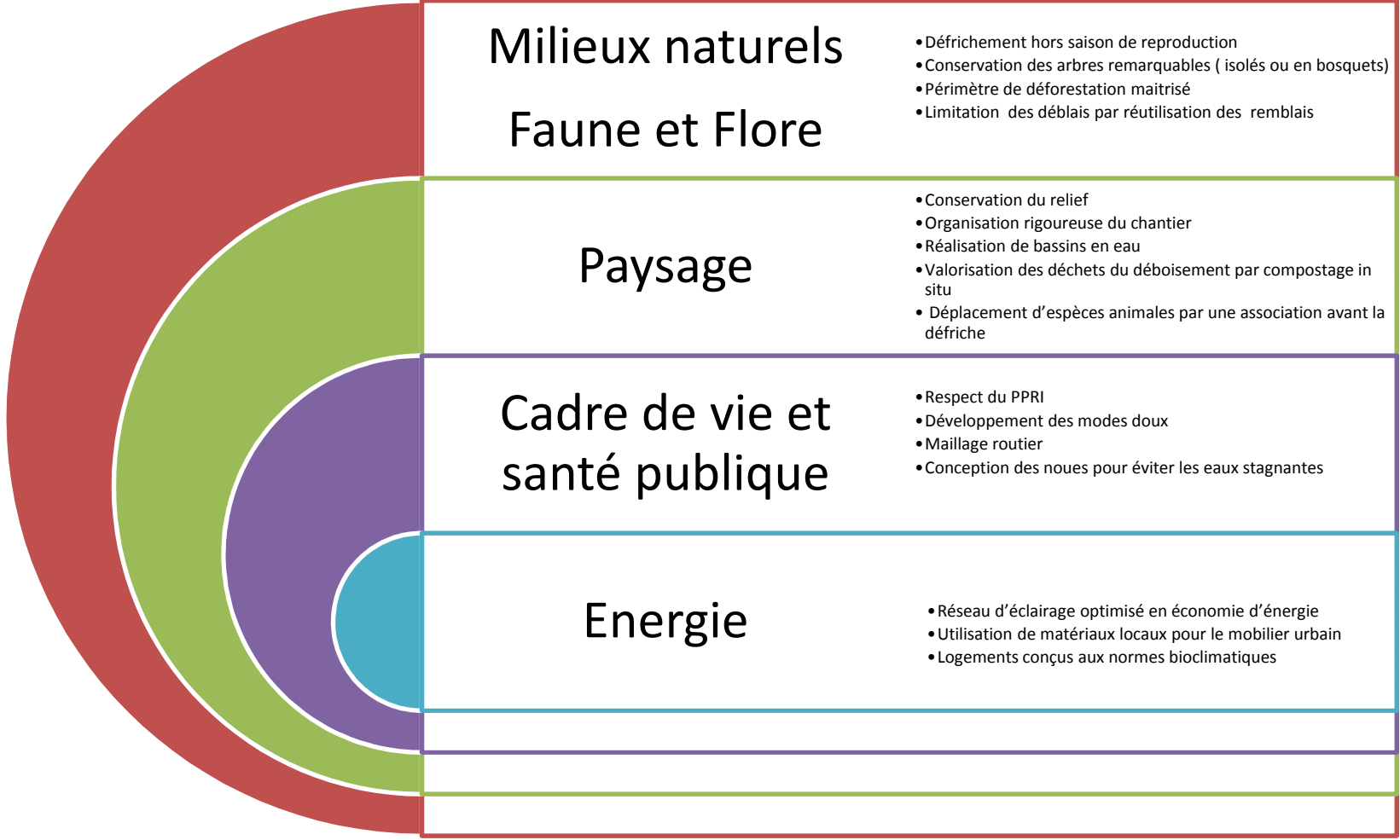
- ✓ Création en décembre 2016, 1^{er} des DOM.
- ✓ 5 803 ha / 3 secteurs / 24 périmètres:
 - Saint-Laurent du Maroni et Mana
 - Kourou
 - Centre Littoral (Cayenne, Rémire-Montjoly, Matoury, Montsinéry-Tonnégrande, Macouria, Roura)
- ✓ Stratégie foncière :
cession du foncier d'Etat, structuration du marché, ingénierie foncière
- ✓ Adaptation aux spécificités guyanaises :
Contrat d'Intérêt National, projets urbains, droit à l'expérimentation
- ✓ Réalisation de plus de 21 000 logements à terme au sein de nouveaux quartiers.

3. L'OPÉRATION D'INTÉRÊT NATIONAL : La Gouvernance



4. SYNTHÈSE DES MESURES CORRECTIVES ET COMPENSATOIRES D'UNE OPÉRATION D'AMÉNAGEMENT URBAIN

ETUDE D'IMPACT

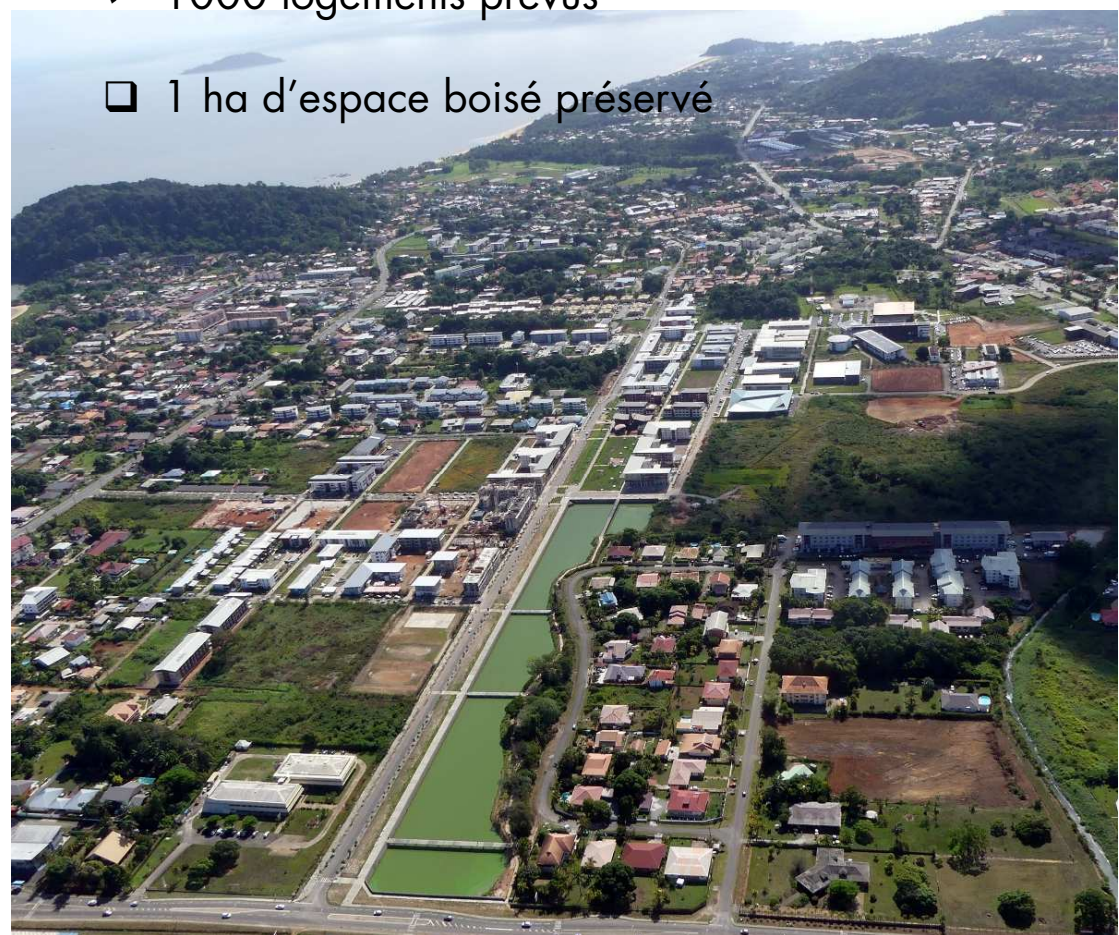
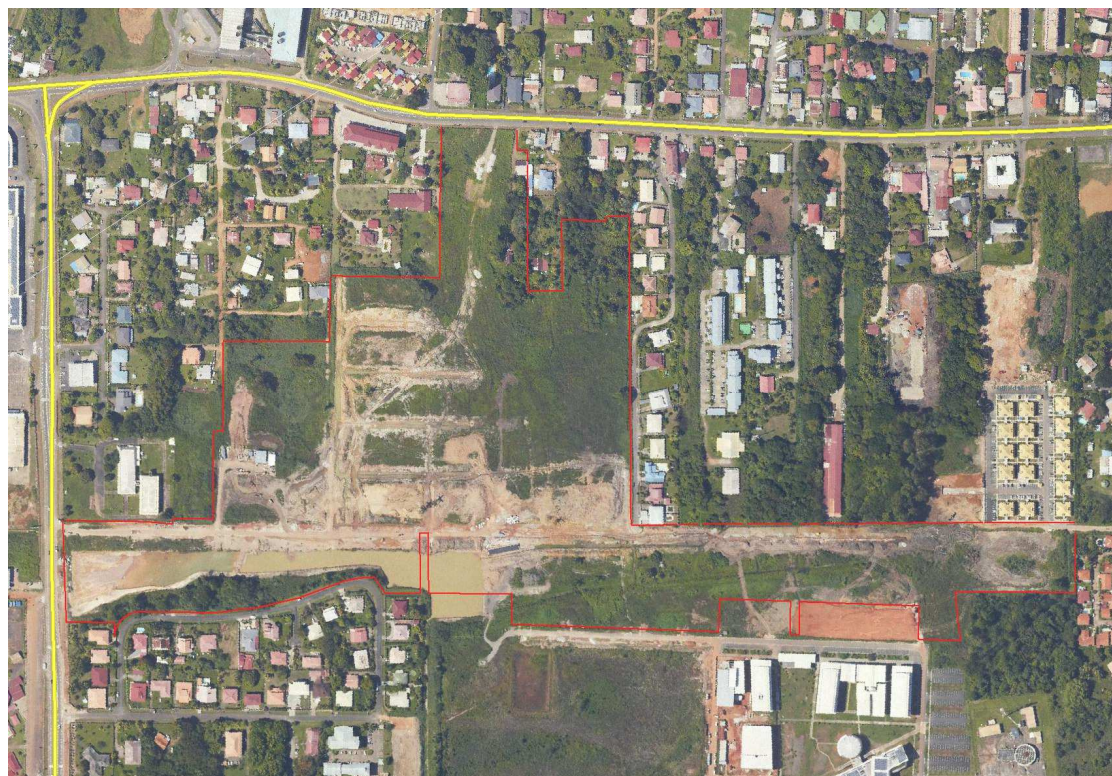


5. VOLET URBAIN : QUARTIER HIBISCUS

Périmètre : 25 Ha

Cout de l'opération d'aménagement : 42 M d'€

- ✓ 1 groupe scolaire (livraison en 2021)
- ✓ 1 plateau sportif et un parcours de santé
- ✓ 10 000 m² dédiés aux activités
- ✓ 1000 logements prévus
- ☐ 1 ha d'espace boisé préservé



5. VOLET URBAIN : ECOQUARTIER G. OTHILY

Périmètre : 75 Ha
Coût de l'opération d'aménagement : 66 M d'€

- ✓ 1 pôle culturel
 - ✓ 1 Collège
 - ✓ 1 skate park
 - ✓ 2 groupes scolaire
 - ✓ 12 000 m² de surface plancher dédié pour de l'activité Economique
 - ✓ 1500 logements prévus
- 18 ha de Forêt préservée

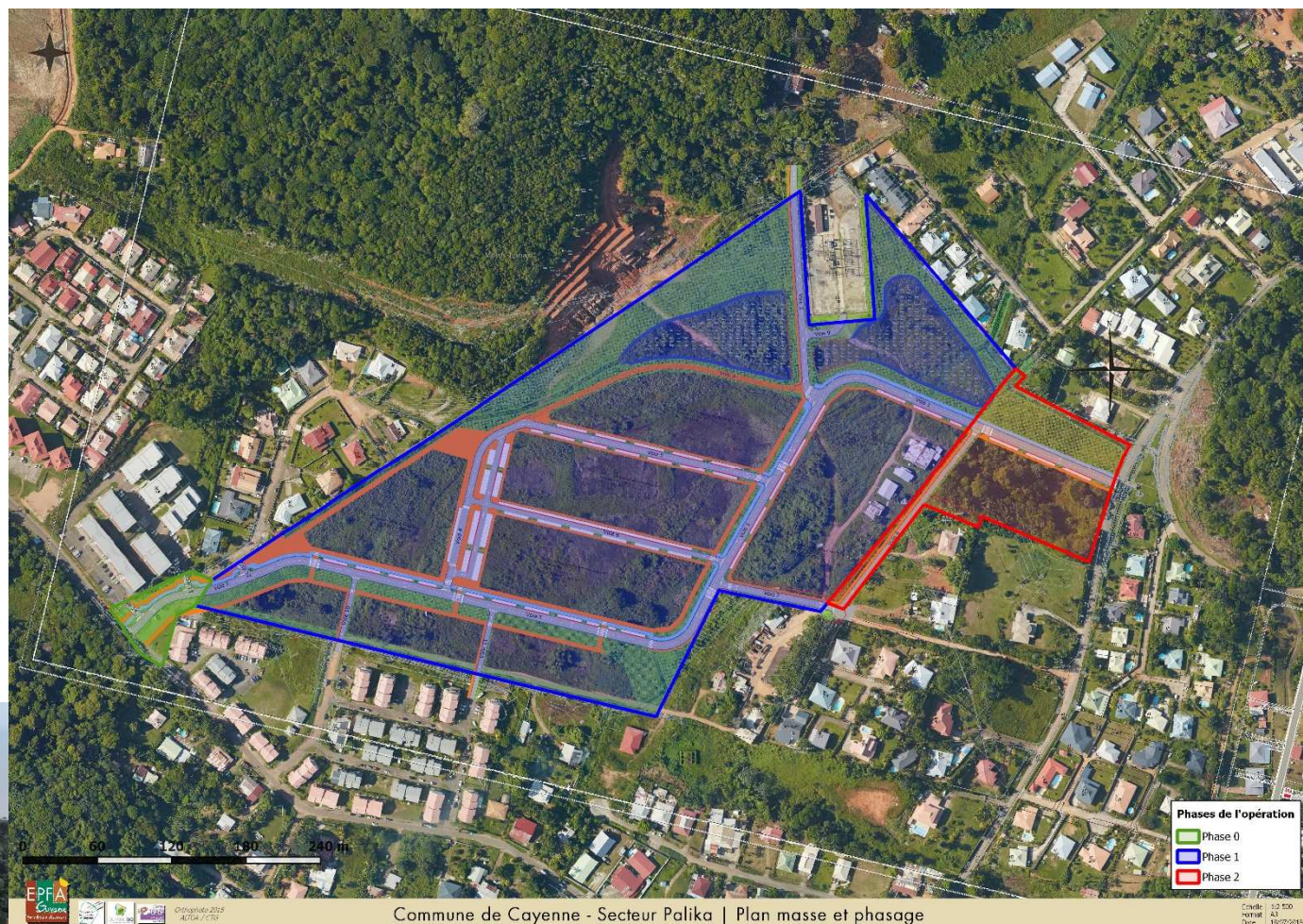


5. VOLET URBAIN : QUARTIER PALIKA

Périmètre : 15 Ha

Cout prévisionnel de l'opération
d'aménagement : 28 M d'€

- ✓ 450 logements prévus
 - ✓ 900 m² dédiés aux activités
 - ✓ 1 groupe scolaire
 - ✓ La desserte pour le TCSP
- 5 ha d'espaces boisés préservés
intégrant un parc urbain

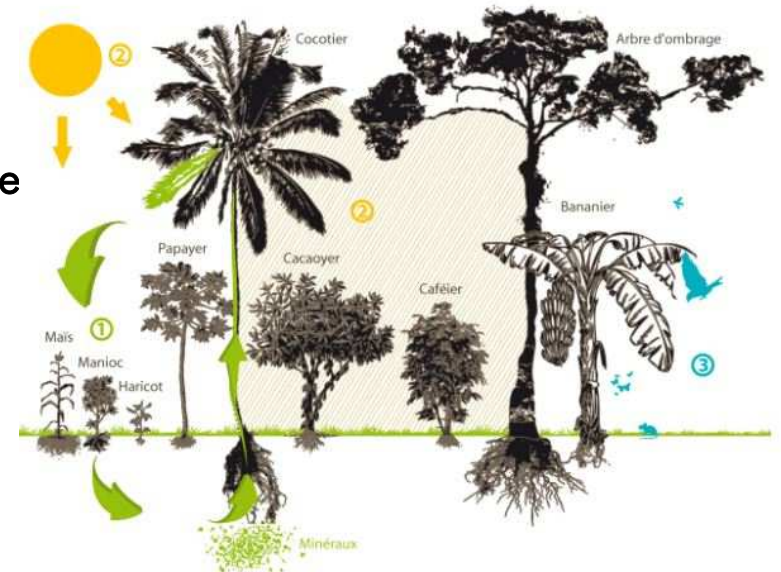


6. VOLET AGRICOLE : PROJET DE BIOMASSE ENERGIE AVEC VALORISATION

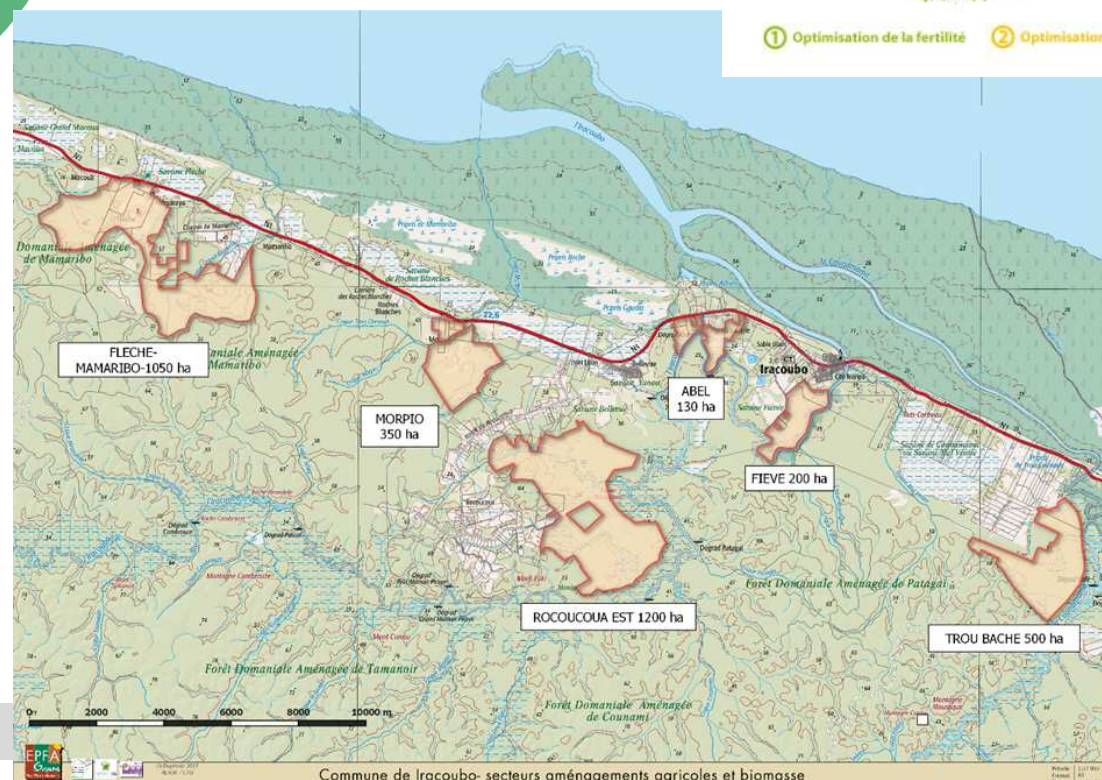


3 400 ha foncier Projeté

- ❑ Développement de l'Agroforesterie
- ❑ Développement raisonné de la SAU



① Optimisation de la fertilité ② Optimisation de la lumière ③ Maintien de la biodiversité



Commune de Iracoubo- secteurs aménagés agricoles et biomasse

Renseignements :

contact@epfag.fr

dg@epfag.fr

