



**DEAL DE LA GUYANE**



## **Aménagement de la section Balata - PROGT**

DOSSIER D'ENQUETE PREALABLE A LA DECLARATION D'UTILITE PUBLIQUE

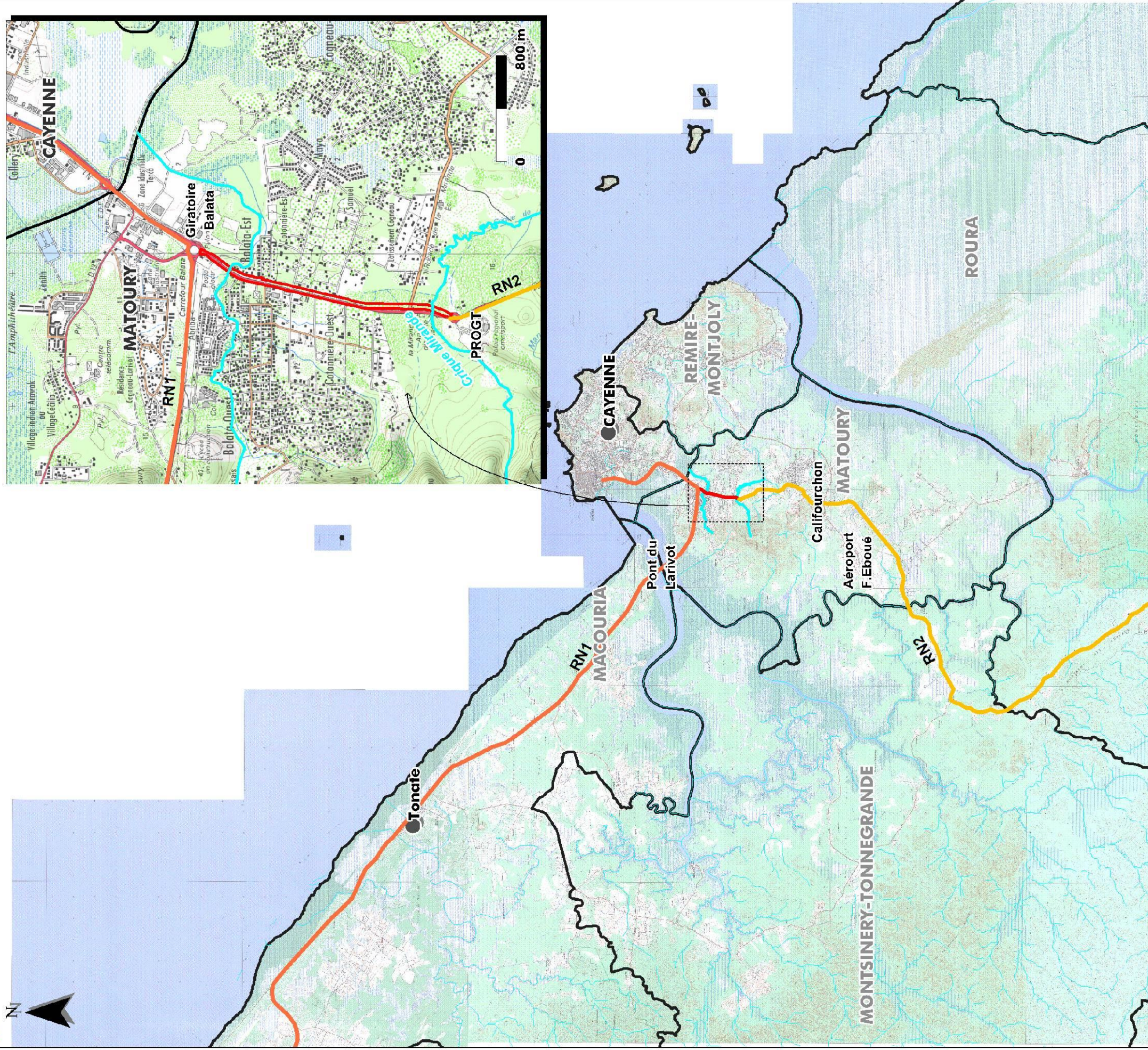
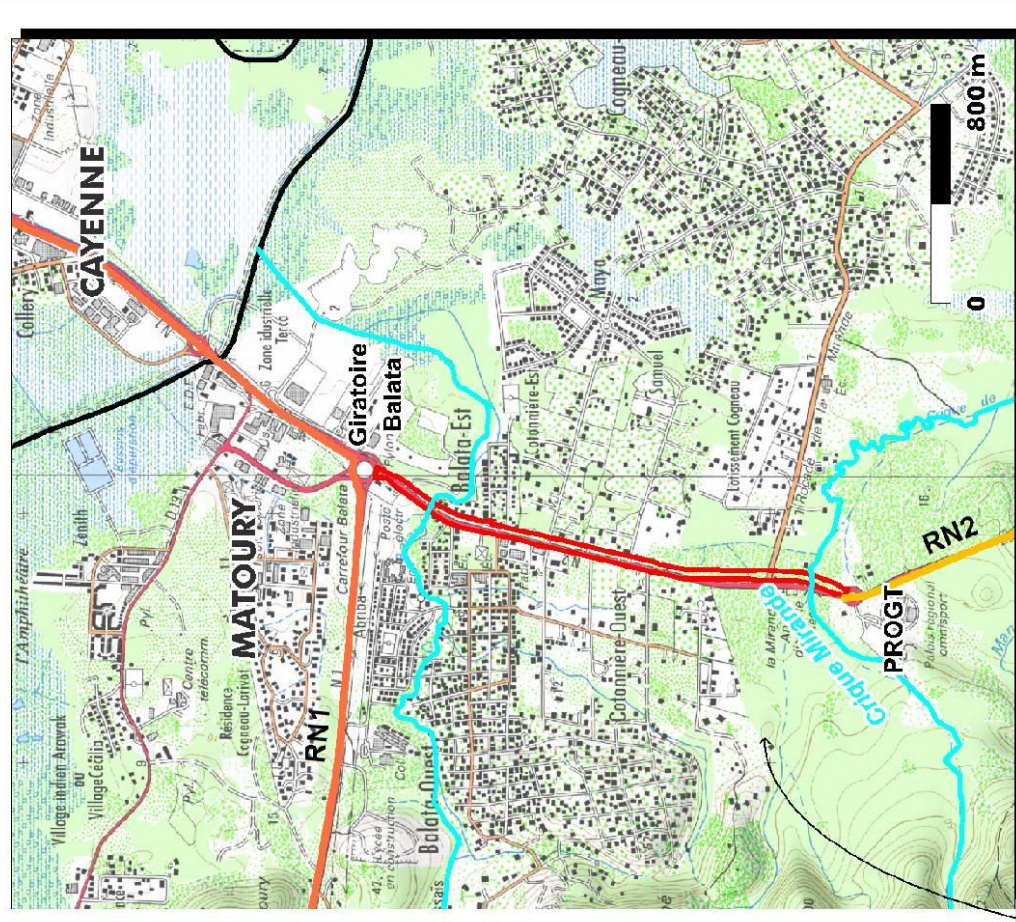
PIECE B – PLAN DE SITUATION

**VILLE & TRANSPORT**  
**DIRECTION REGIONALE OUEST**  
Espace bureaux Sillon de Bretagne  
8 avenue des Thébaudières  
CS 20232  
44815 SAINT HERBLAIN CEDEX

Tel. : 02 28 09 18 00  
Fax : 02 40 94 80 99

**DATE :** JUILLET 2016

**REF :** 4-53-1333



Emprise de la future voirie  
(Tracé indicatif)

Principales villes

Communes

Cours d'eau

Criques Mirande et Balata

Routes Nationales

RN1

RN2