

# ATELIER DES TERRITOIRES GUYANE

Faire de l'eau  
une ressource pour  
l'aménagement





# Inventaire du patrimoine de l'eau

Le cas de l'île de Cayenne et du réseau de la Cabassou



L'inventaire recense, étudie et fait connaître les éléments du patrimoine qui présentent un intérêt culturel, historique ou scientifique.

Loi n° 2004-809 du 13 août 2004.







1771



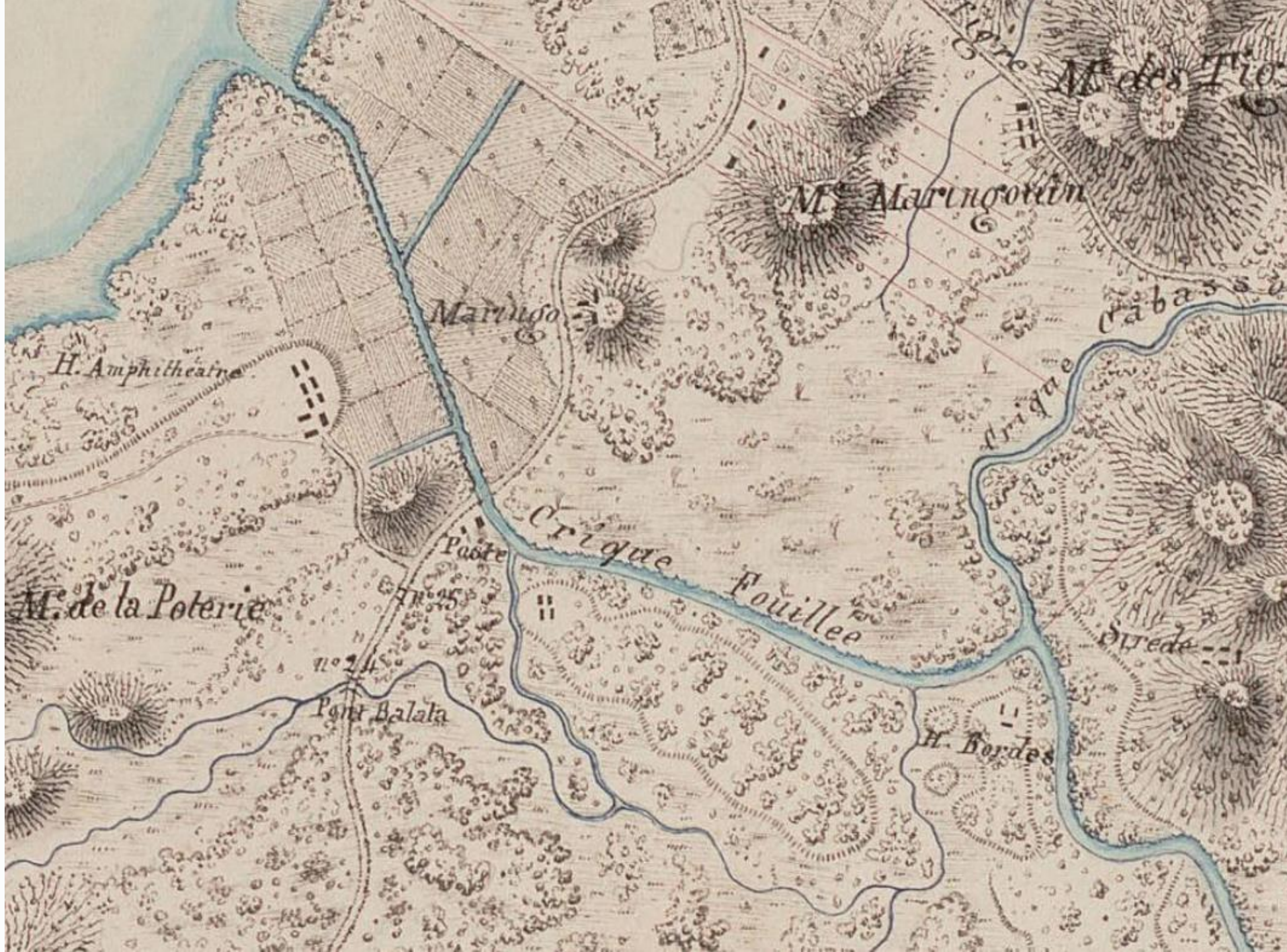
1771



1860



1860

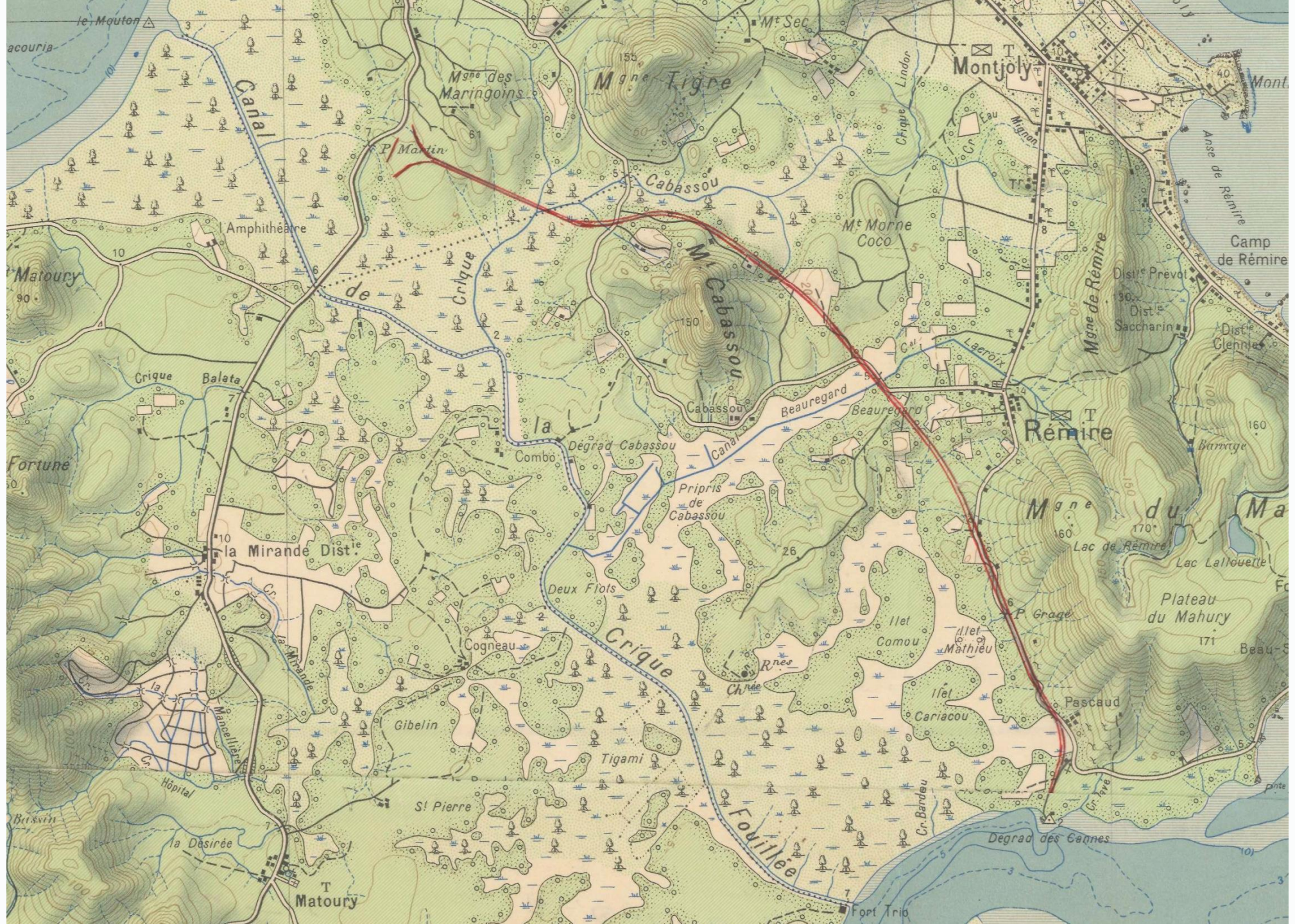




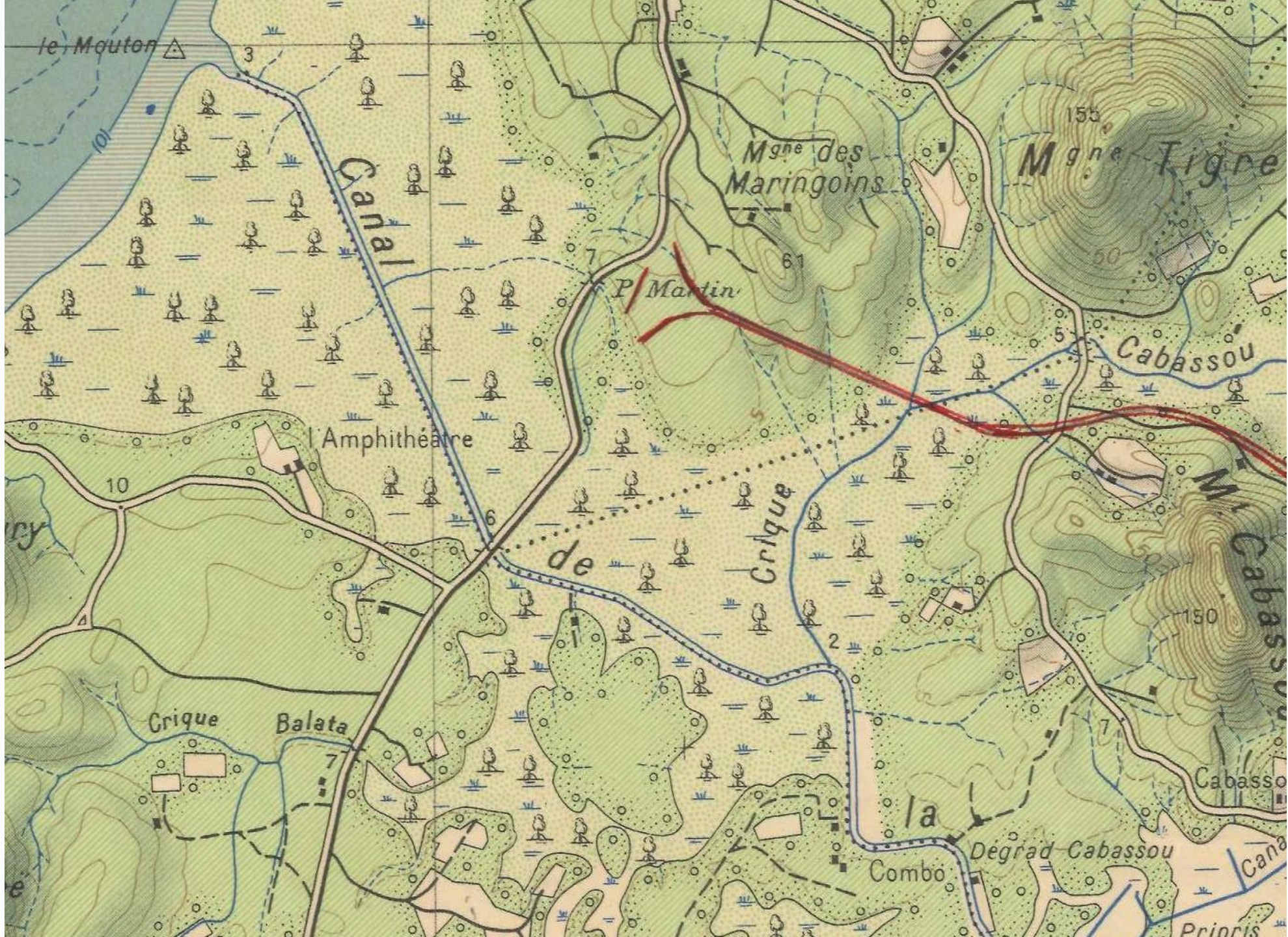
1860



1946



1946



1946



*Pont de la crique Fouillée (2015) ; phot. K. Sarge.*

**2015**



*Le pont de la crique Fouillée. Route de Stoupan (1902) ; phot. M<sup>me</sup> Georges Evrard.*

1902



*Projet de curage de la crique Fouillée. Plan d'ensemble (27 décembre 1873).*

**1873**



*Pont de la crique Fouillée près Cayenne (1854) ; dessin anonyme.*

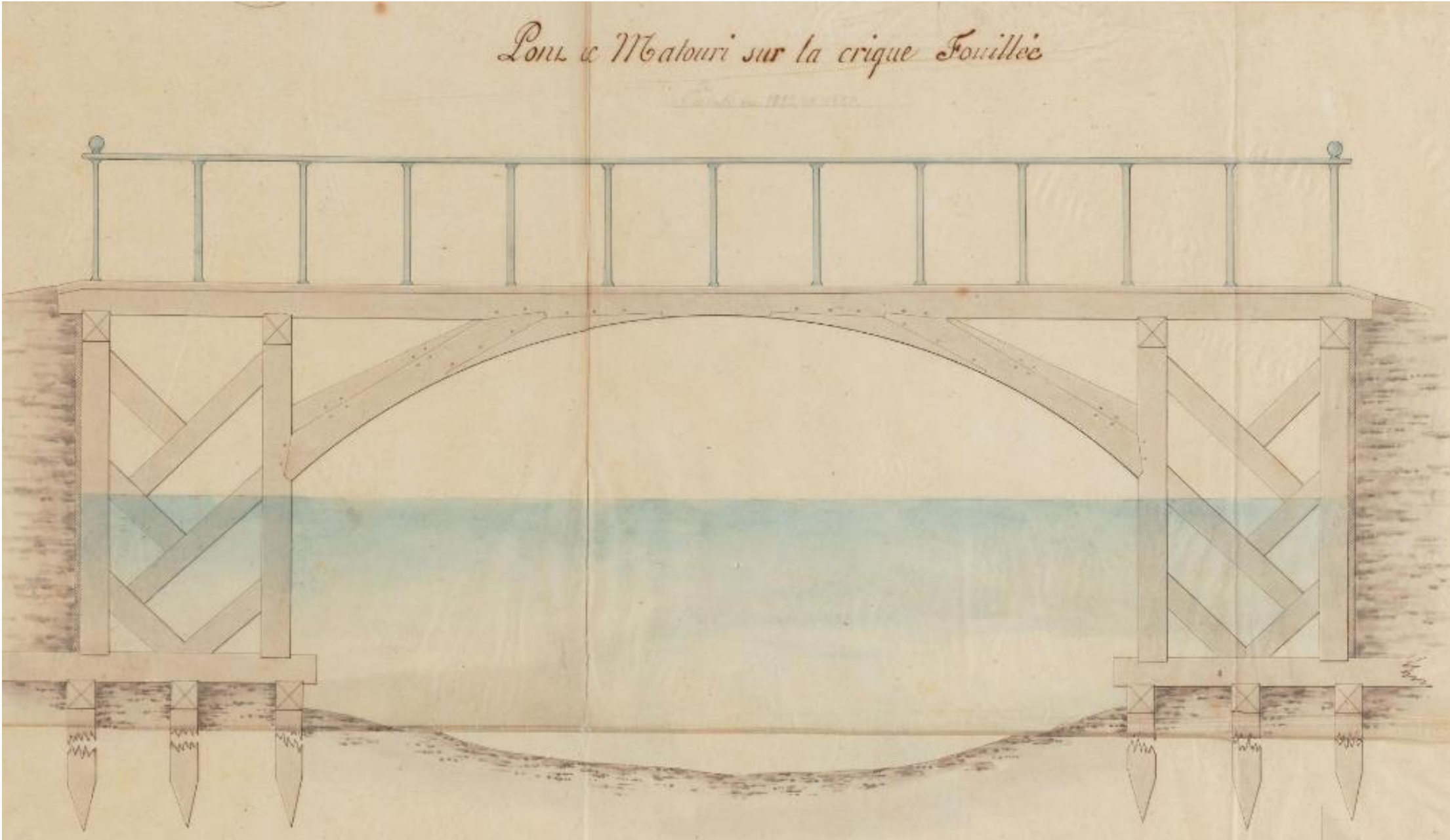
**1854**





**Pont de Matouri sur la crique Fouillée (1824) ; F. Ronmy.**

**1824**



Plan du pont de la crique Fouillée (27 octobre 1788) ; Beget.

1788

