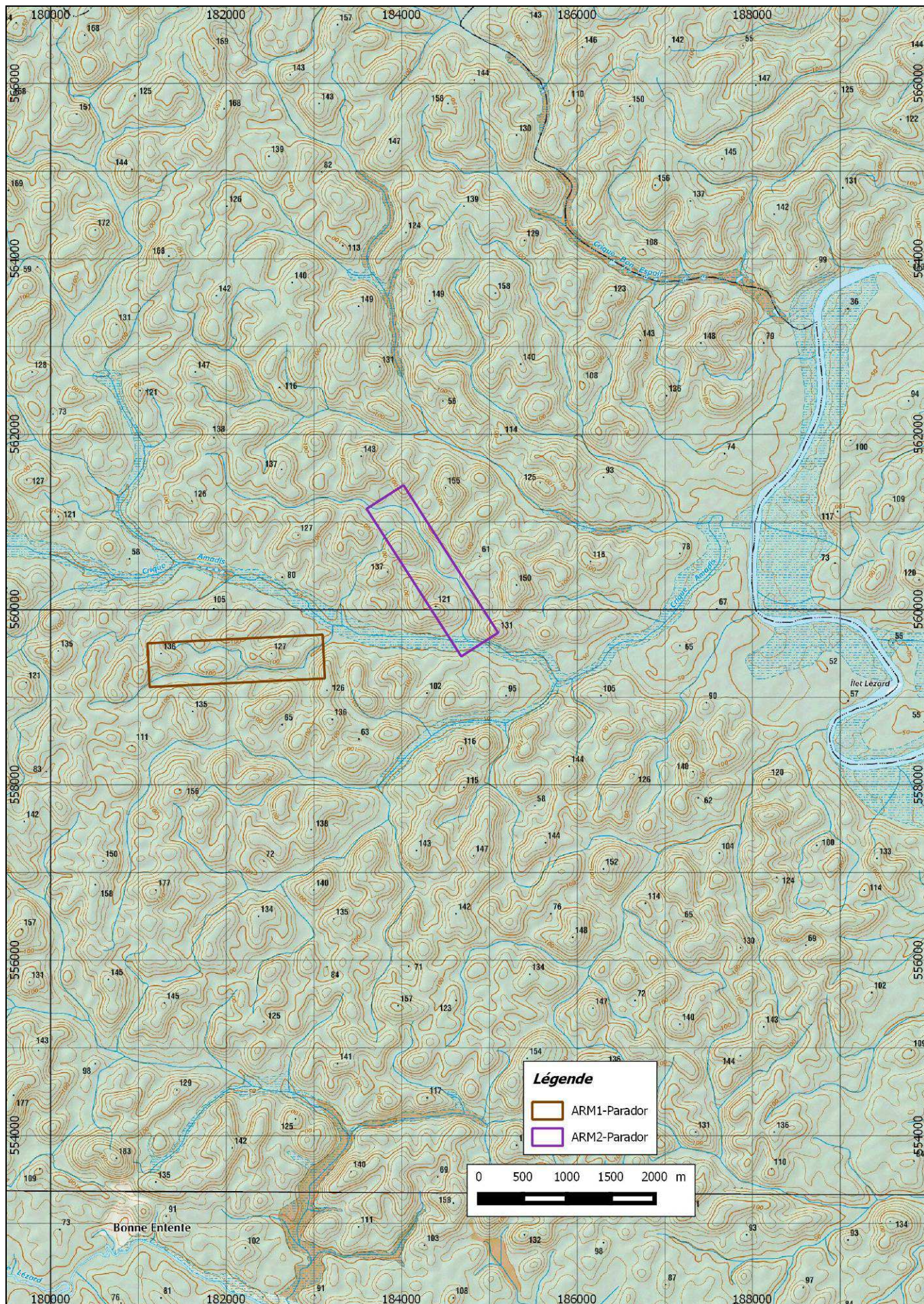


Carte de situation de l'ARM de 2 km² Crique Amadis sur la commune de Saint-Laurent du Maroni, EURL CMP, d'après la carte IGN au 1/250 000° en RGFG95 UTM22



Carte de situation de l'ARM de 2 km² Crique Amadis sur la commune de Saint-Laurent du Maroni, EURL CMP, d'après la carte IGN au 1/50 000° en RGFG95 UTM22

EURL C. M. PARAD'OR

COORDONNEES DE L'ARM CRIQUE AMADIS DE 2 KM² COMMUNE DE SAINT-LAURENT DU MARONI EXPRIMEES EN UTM22, RGFG95

- Le secteur 1 « crique Amadis », de 1 km², est matérialisé par un rectangle de 2000 m x 500 m de côtés dont les 4 sommets sont définis ci-après :

SOMMET	X	Y
S1	181104.17	559612.90
S2	183101.62	559711.18
S3	183126.62	559212.17
S4	183129.17	559113.90

- Le secteur 2 « crique Amadis », de 1 km², est matérialisé par un rectangle de 2000 m x 500 m de côtés dont les 4 sommets sont définis ci-après :

SOMMET	X	Y
S5	183602.94	561146.88
S6	184023.34	561416.87
S7	185102.51	559733.16
S8	184682.10	559463.17