



**GUYANE SIG**  
La Plateforme Territoriale

## **Plateforme Régionale SIG**

**Atelier « Ortho » du 06/08/2014  
préparatoire au CRPRGF de l'IGN**



# Plan de présentation

- **Participation de la Région Guyane**
- **Proposition de la Région Guyane**
- **Exemple de production Ortho en métropole**
- **Zonages**

## Participation de la Région Guyane

### ▪ Financement et mise à disposition :

- Ortho-images Guyane SIG 2012 : 320.000€ (PO FEDER : Communes , CACL, EPAG, SDIS, CCIG, Conseil Général)
- Projet SEAS II (images SPOT 5, Pléïades, SPOT 6) : 2.400.000€ (PO FEDER : IRD, AIRBUS, CNES)

### ▪ Actions en cours :

- Réflexion sur de futurs moyens d'acquisition (SEAS III...)
- Projet de couverture des communes de la CACL hors DFP (EPAG, CACL, Région Guyane)

## Proposition de la Région Guyane

- **Demande de documentation à l'IGN :**
  - bilan de production BD Ortho 2011 (WorldView + Pléïades)
  - descriptif technique de réalisation BD Ortho 2011
- **Participation de l'IGN à de futures réalisations**
- **Attente de la finalisation de SEAS II et d'un potentiel SEAS III pour positionnement sur l'imagerie satellitale**
- **Définition des zones de couvertures souhaitées :**
  - Zone 1 = zones anthropisées à enjeux pour nos partenaires : ortho-images aériennes à 15cm ;
  - Zone 2 = zones à enjeux agricole, littoral, d'aménagement à moyen terme et/ou à présence humaine faible ou discontinue : ortho-images satellites à 50cm (Pléïades) ou à 1,5m (SPOT6-7).

## Exemples de production Ortho en métropole

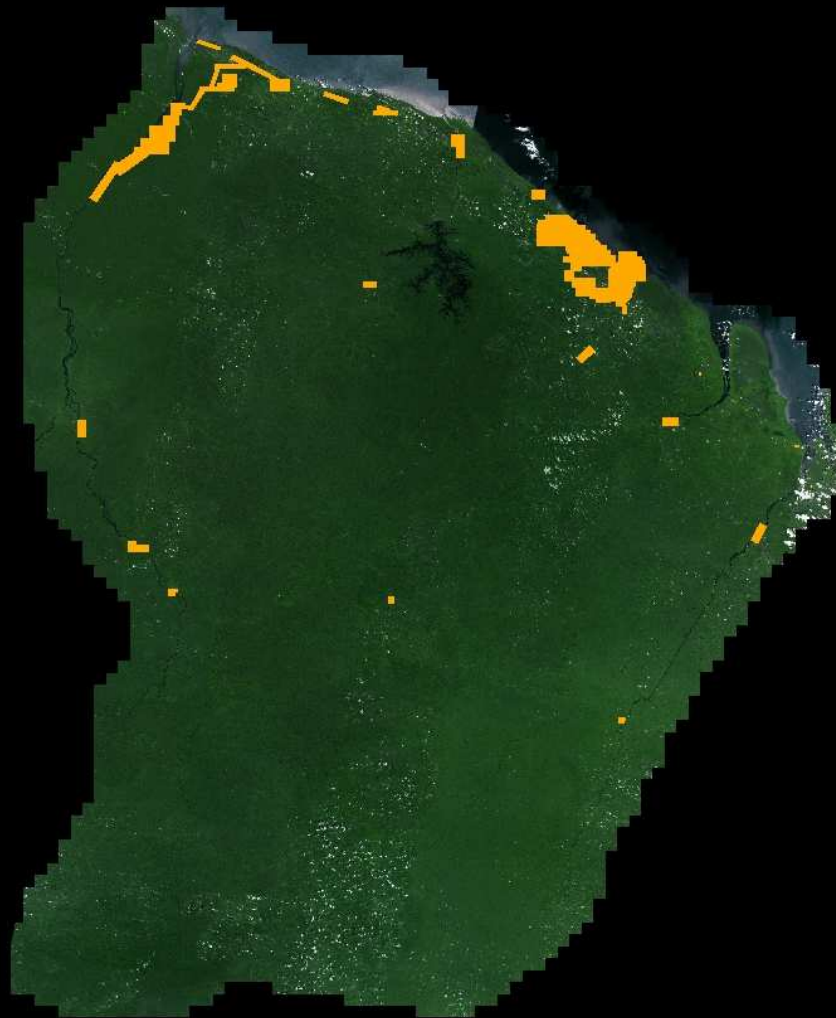
### ▪ en partenariat avec l'IGN :

- Région Auvergne : 10cm sur les sites urbains et 25cm sur tout le reste du territoire ;
- Conseil Général des Alpes-Maritimes : 20cm.

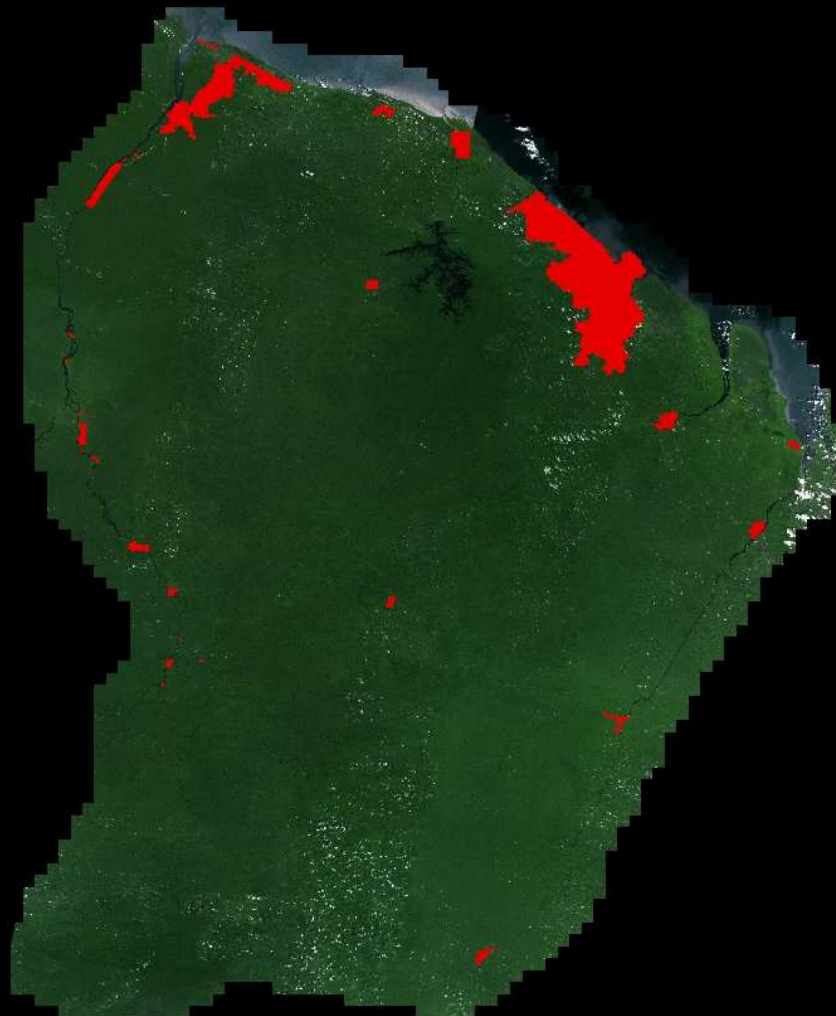
### ▪ sans partenariat avec l'IGN :

- Ville d'Arles : 6cm
- Communauté Urbaine de Dunkerque : 8cm
- à 15 cm :
  - Communauté Urbaine de Marseille
  - Grand Toulouse (2007)
  - Ville de Paris (2007)
  - Département des Bouches du Rhône (2009)
- Grand Lyon : 16cm (2009)
- à 20 cm :
  - CC du Val de l'Eyre (2009)
  - Région NPDC (2009)
  - Département des Alpes-Maritimes (2009)
  - Région PACA (2010)
  - Département de Loire-Atlantique (2012)
  - GeoBretagne Morbihan (2012)

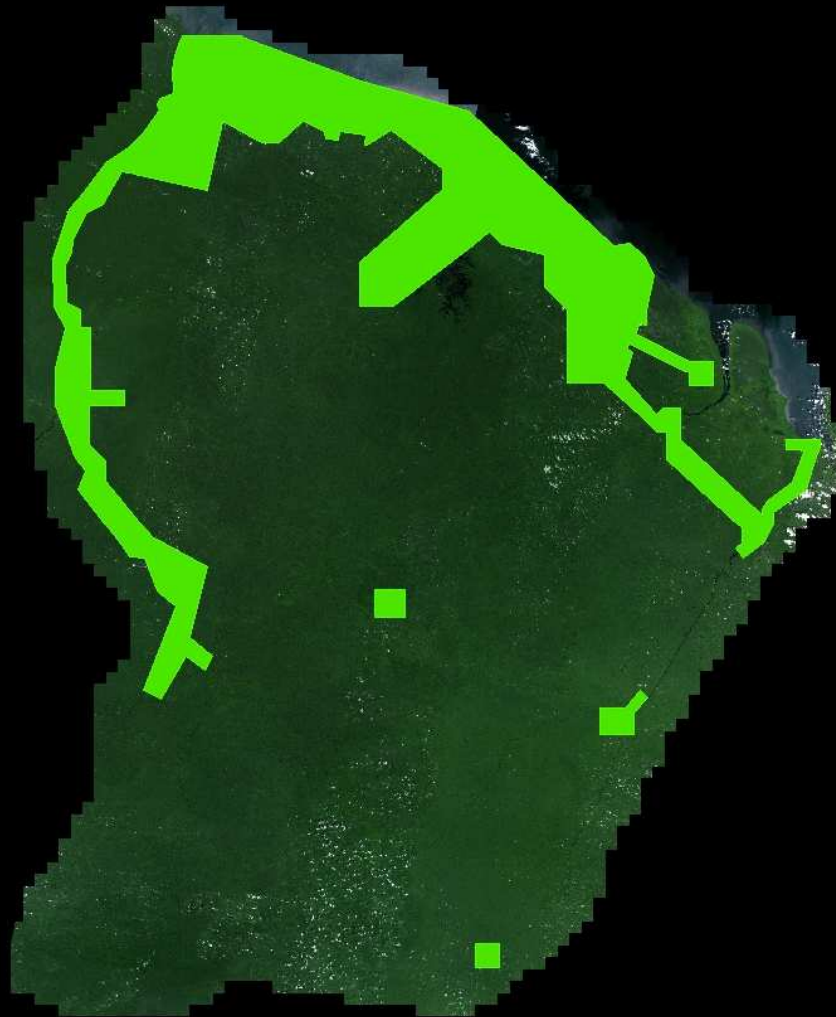
**Zone réalisée (2009-2012) : 1.831 km<sup>2</sup>**



**Zone 1 : 2.677 km<sup>2</sup>**



**Zone 2 : 14.489 km<sup>2</sup>**





**Merci de votre attention**