

• Les exceptions au niveau de la signification

1) Les panneaux de danger annonçant un passage pour piétons, une traversée de cyclistes, un endroit fréquenté par des enfants, les traversées d'animaux sauvages ou domestiques :

dans tous les cas, la nature du danger est symbolisée mais ce danger peut aussi bien venir de droite que de gauche.



Débouché de cyclistes venant de droite ET de gauche

Dans le cas de ce panneau, le symbole laisse à penser que les cyclistes viennent de droite alors qu'ils peuvent venir des deux côtés.

2) Le panneau de risque de vent latéral



Risque de vent latéral

Étant donné qu'il ne serait pas possible de changer le panneau à chaque fois que le vent change de sens, il n'existe qu'un seul symbole pour exprimer le risque de vent latéral. Sur le panneau, il vient de droite mais en réalité, il peut aussi bien venir de droite que de gauche.

• Les particularités

Pour savoir si un panneau est un signal avancé ou un signal de position, il suffit de regarder sa forme, sachant que **c'est la forme extérieure qui compte**.



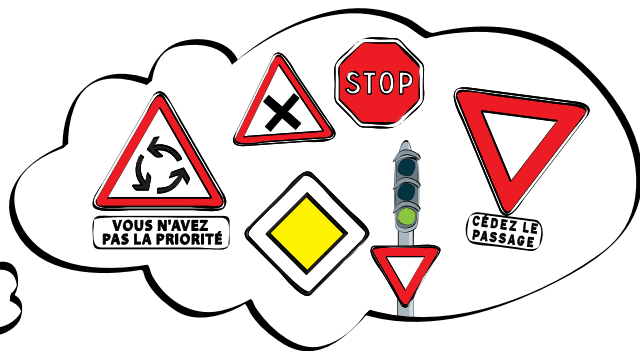
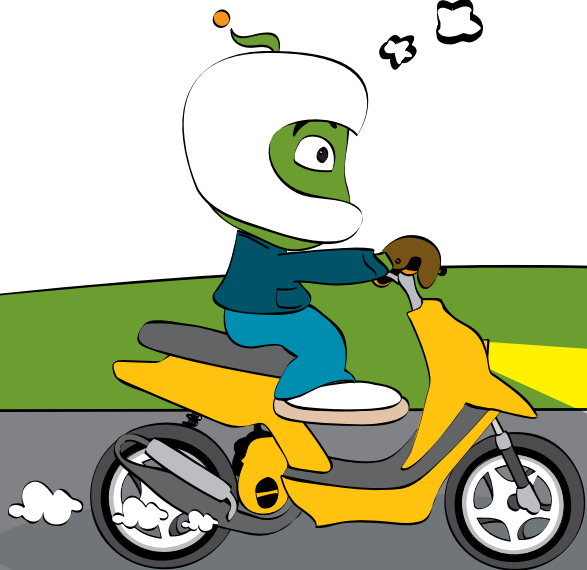
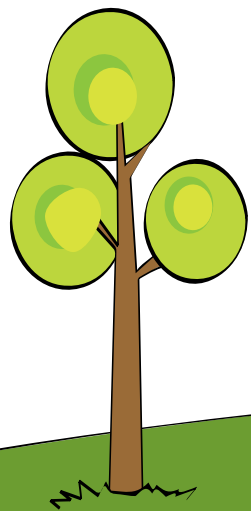
Ce panneau est un SIGNAL DE POSITION car sa forme extérieure est carrée, le triangle étant dessiné à l'intérieur.

Il situe l'emplacement d'un danger, car la forme intérieure est un triangle.



Ce panneau est un SIGNAL AVANCÉ car sa forme extérieure est triangulaire.

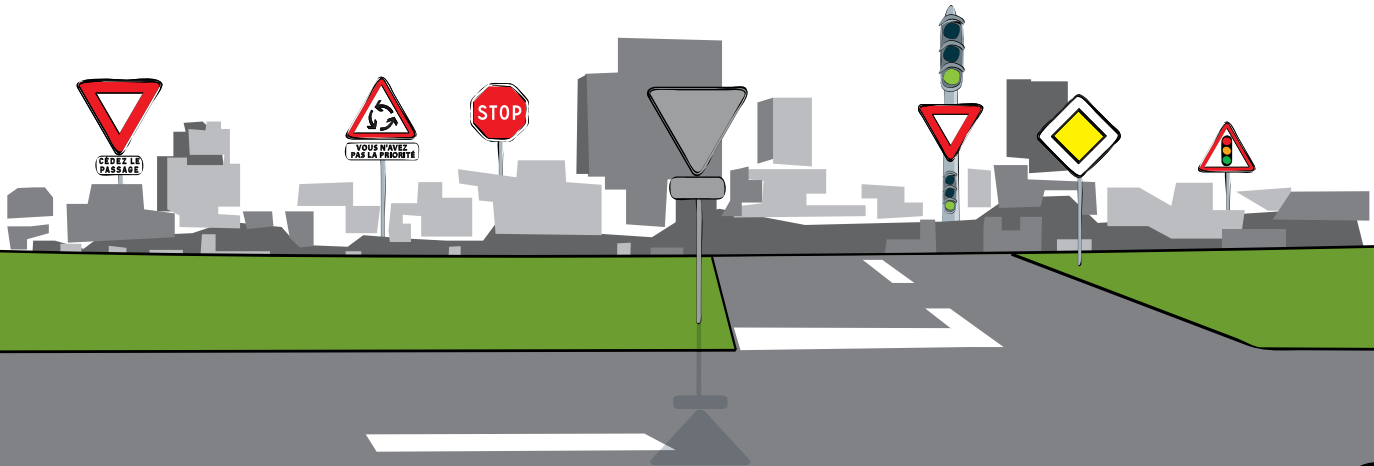
En zone urbaine, il annonce un danger à 50 mètres.



Les règles de priorité



Ici, nous allons tout particulièrement nous intéresser aux **intersections** et aux **différents régimes de priorité** qui les définissent.



Une intersection est plus communément appelée carrefour, c'est-à-dire un lieu où plusieurs routes se croisent

Il existe plusieurs types d'intersections mais seulement deux règles simples à connaître pour les aborder toutes en sécurité

SOIT
j'ai la priorité !

SOIT
je n'ai pas la priorité

Remarque :

Une intersection est toujours dangereuse. C'est pourquoi elle est généralement annoncée par un panneau triangulaire.



1) Les différents types d'intersections

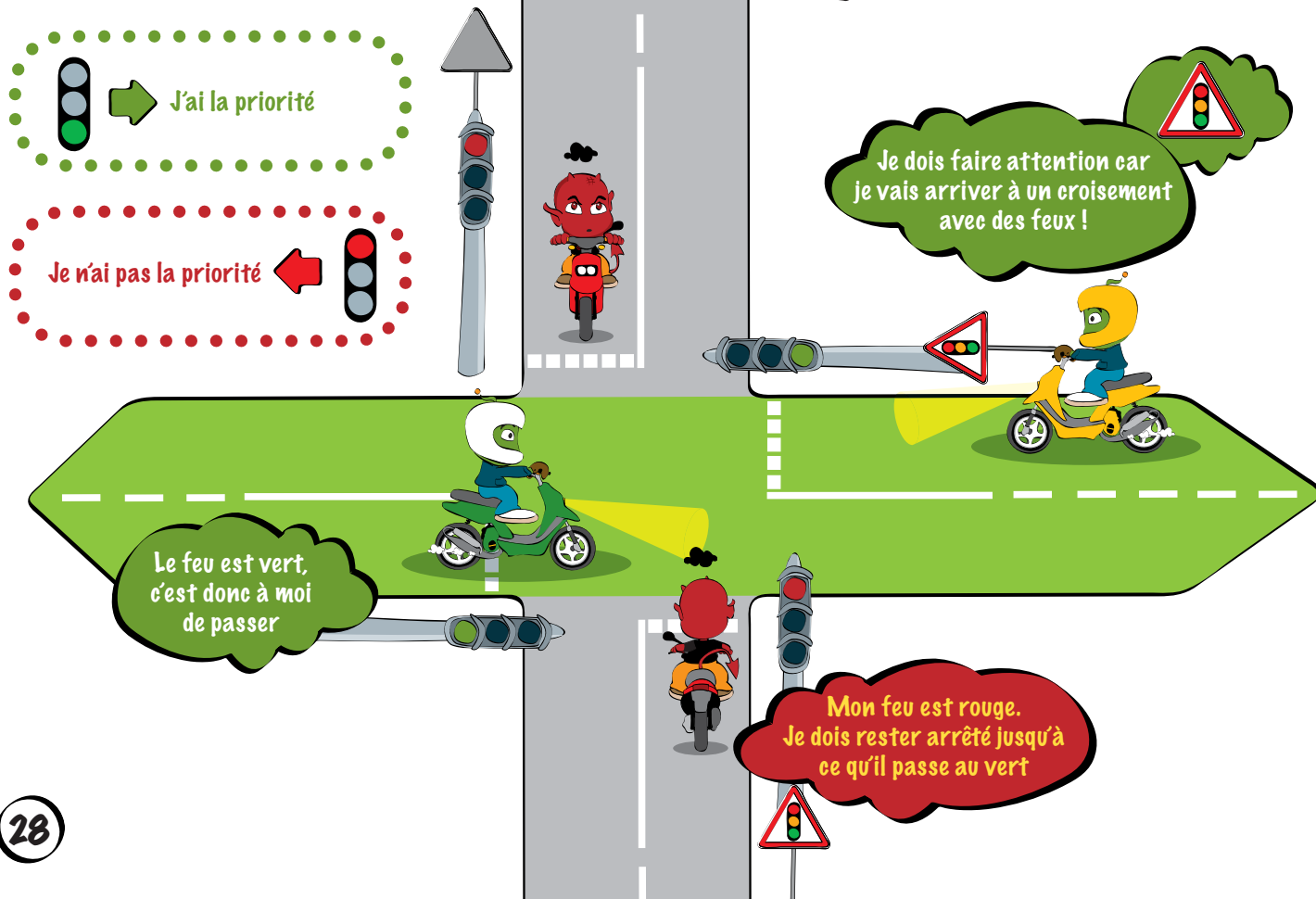
INTERSECTIONS OÙ J'AI LA PRIORITE



INTERSECTIONS OÙ JE N'AI PAS LA PRIORITE



2) Les ordres de passage





J'ai la priorité



Je n'ai pas la priorité



Je suis sur une route prioritaire, c'est donc à moi de passer



A un "Stop" ou un "Cédez le passage", je dois m'arrêter pour laisser passer les véhicules qui arrivent de ma droite ou de ma gauche