

• Les priorités à droite



J'ai la priorité car personne n'arrive sur ma droite



Je dois céder le passage car un véhicule arrive sur ma droite



Je dois céder le passage car un véhicule arrive sur ma droite



• Les carrefours à sens giratoire



VOUS N'AVEZ PAS LA PRIORITÉ

Personne n'arrive sur ma gauche. Je peux m'engager sur le giratoire

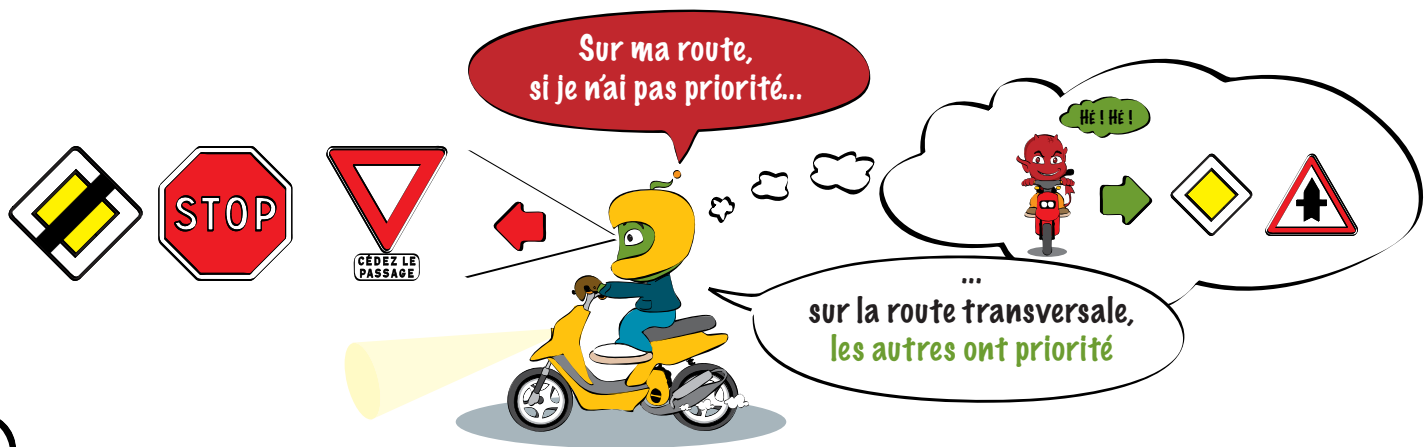
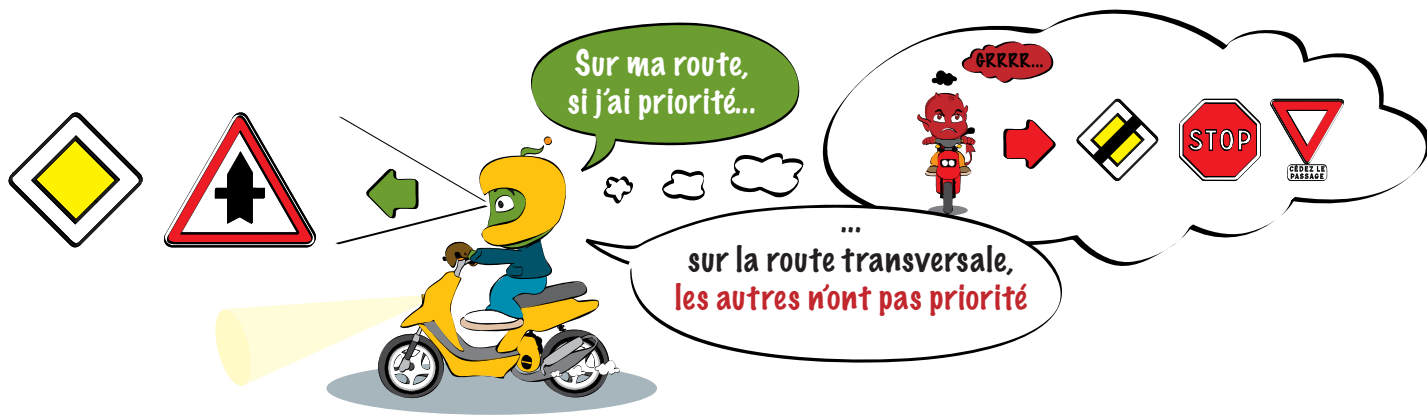


Je suis engagé dans le giratoire, donc je suis prioritaire



Quelqu'un arrive sur ma gauche. Je dois m'arrêter pour lui céder le passage

3) Concordances logiques



 **N'oublions pas que...**

★ Il existe **deux types d'intersections où chaque usager rencontre le même signal** :



la priorité à droite et



le sens giratoire.

★ **En l'absence de panneau**, on applique la règle de la priorité à droite.

★ **Si les feux tricolores ne fonctionnent pas** ou clignotent, je tiens compte du panneau fixé sous le feu.

