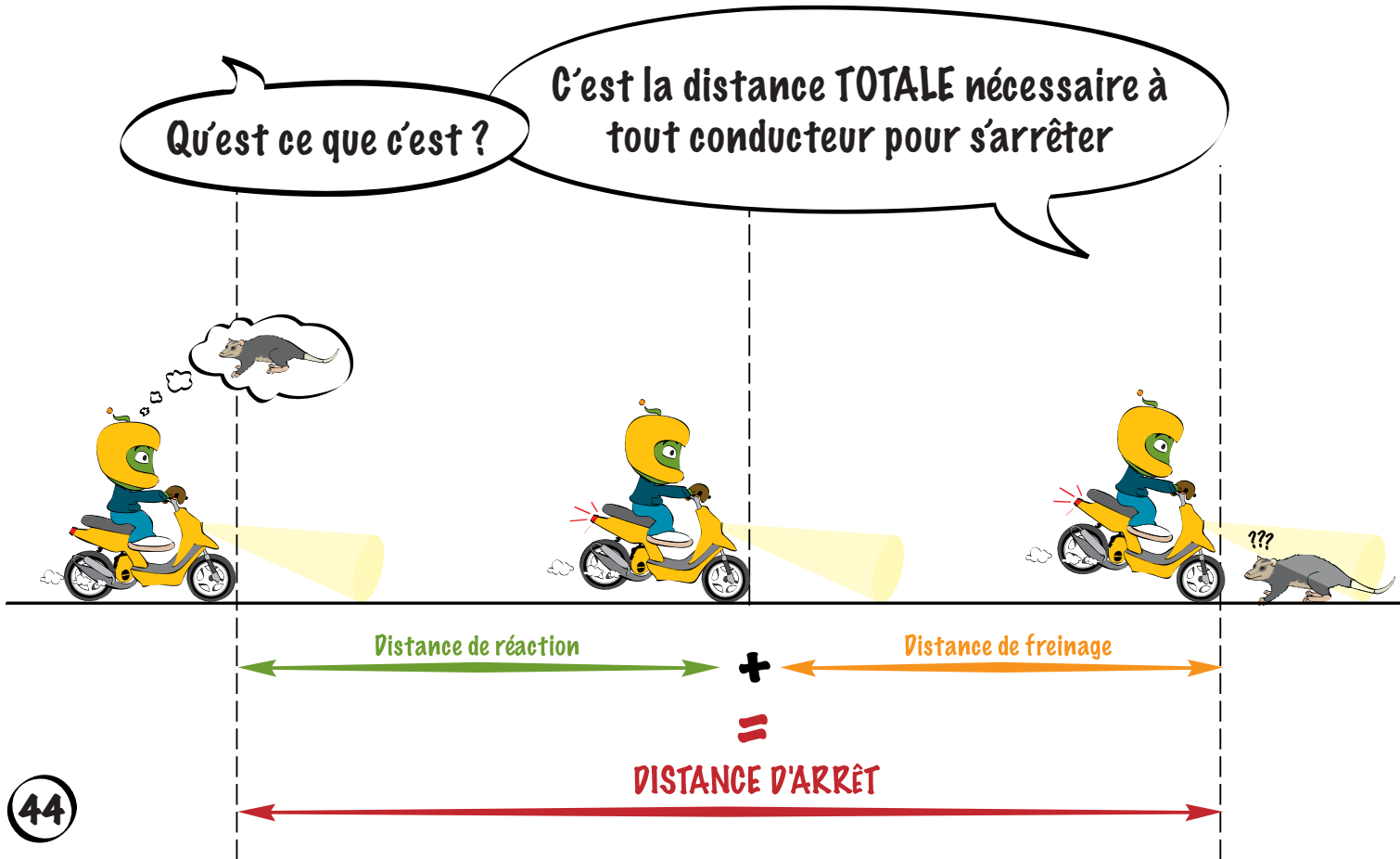


# 4) La distance d'arrêt

Qu'est ce que c'est ?

C'est la distance **TOTALE** nécessaire à tout conducteur pour s'arrêter



## Comment la calculer ?

Pour connaître cette distance il existe un mode de calcul rapide. Il suffit de multiplier le chiffre des dizaines de la vitesse par lui-même

### EXEMPLE

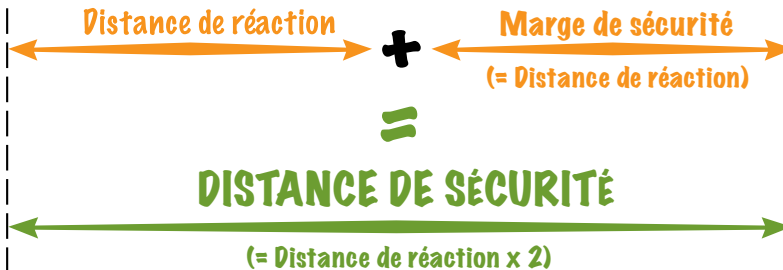
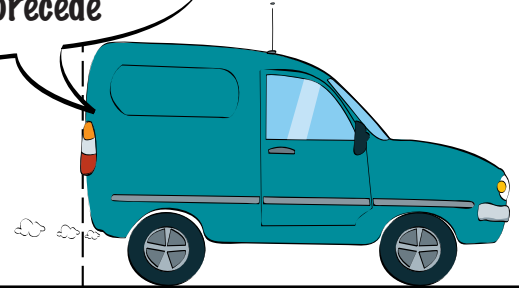
- ➔ Si je roule à 40 km/h, le chiffre des dizaines est 4. Aussi, ma distance d'arrêt est de  $4 \times 4 = 16$  mètres.
- ➔ A 60 km/h elle serait de  $6 \times 6 = 36$  mètres.



# 5) La distance de sécurité

Qu'est ce que c'est ?

C'est la distance MINIMALE que je dois respecter par rapport au véhicule qui me précède



Plus d'infos ?

46

La **marge de sécurité** tient compte de la fatigue, de l'usure éventuelle du véhicule, des conditions météorologiques...

???

Comment la calculer ?



### EXEMPLE

⇒ Quant je roule à 40 km/h, la distance parcourue pendant le temps de réaction est de  $4 \times 3 = 12$  mètres. Aussi, la distance de sécurité est de  $12 \times 2 = 24$  mètres.

Cela veut dire que je dois laisser un intervalle de 24 mètres avec le véhicule qui me précède lorsque je circule à 40 km/h.

⇒ A 50 km/h, cette distance serait de 30 mètres :  
Distance de réaction =  $5 \times 3 = 15$  mètres.  
Distance de sécurité =  $15 \times 2 = 30$  mètres.

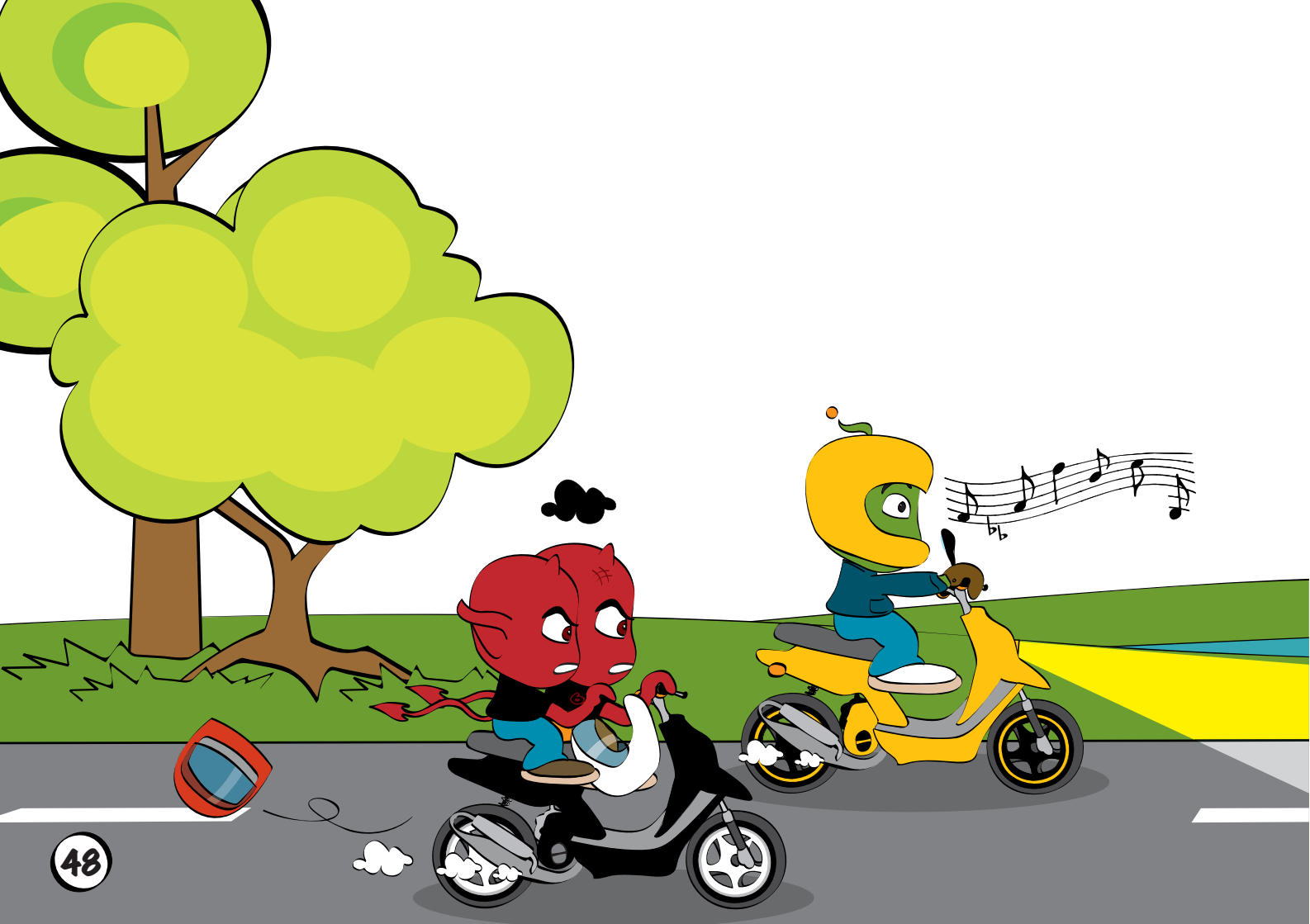
Distance de sécurité  
=  
Temps de réaction x 2



### Quelques chiffres à retenir...

Par temps sec, sur une route en bon état, et si je suis en bonne condition physique, voici les distances minimales de sécurité que je dois respecter :

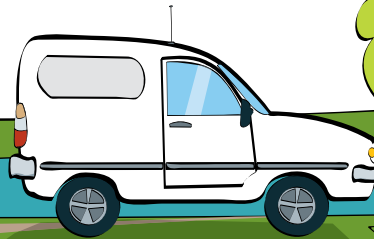
Vitesse (km/h)	10	20	30	40	50
Distance de sécurité (m)	6	12	18	24	30



# Les dépassements



Un grand nombre d'accidents de la route  
est dû aux dépassements,  
tout particulièrement chez les deux roues motorisés.

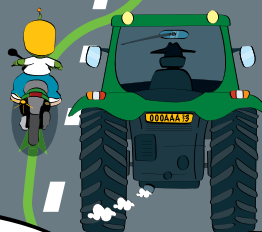


Quand effectuer un dépassement ?

Il faut d'abord que la signalisation verticale et horizontale m'y autorise

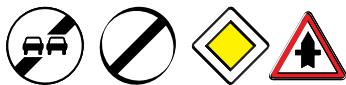
Je ne peux pas doubler : il y a un panneau d'interdiction ainsi qu'une ligne blanche continue sur la chaussée

50



## ➔ JE PEUX DÉPASSER SI :

- 1 Il n'y a pas de panneau d'interdiction.
- 2 Le marquage au sol m'y autorise (pointillés éloignés).
- 3 Personne n'est en train de me dépasser.
- 4 J'ai une bonne visibilité : personne n'arrive en face, et/ou la distance est suffisante pour que j'ai le temps de dépasser sans risquer de gêner les autres usagers.
- 5 J'ai une réserve d'accélération suffisante pour que ce dépassement soit le plus court possible.
- 6 Je n'arrive pas à l'abord d'une intersection où je devrais céder le passage.



## ➔ JE NE PEUX PAS DÉPASSER QUAND :

- 1 Il y a un panneau d'interdiction.
- 2 Le marquage au sol me l'interdit : ligne blanche continue ou ligne à pointillés rapprochés (appelée ligne de dissuasion).
- 3 Quelqu'un me dépasse ou se prépare à me dépasser.
- 4 Je n'ai pas une visibilité suffisante pour être sûr que personne n'arrive en face avant que j'ai terminé mon dépassement, ou, la distance du véhicule qui arrive en face est insuffisante pour que j'ai le temps de dépasser en toute sécurité pour moi et les autres usagers.
- 5 Je n'ai pas une réserve d'accélération suffisante pour que ce dépassement soit le plus court possible.
- 6 J'arrive à l'abord d'une intersection où je devrais céder le passage.



## Comment dépasser ?

Un dépassement se fait toujours par la gauche, même avec un deux roues. Je dois toutefois effectuer un dépassement par la droite si le véhicule devant moi tourne à gauche

Si aucune signalisation ne me l'interdit, et si les conditions me permettent de doubler en toute sécurité, je pense à mettre mon clignotant avant de commencer mon dépassement

52

Il n'est interdit d'utiliser les bandes cyclables, les trottoirs ou les accotements pour dépasser..

Je n'ai pas le droit de doubler par la droite, sauf lorsqu'un véhicule devant moi tourne à gauche !

