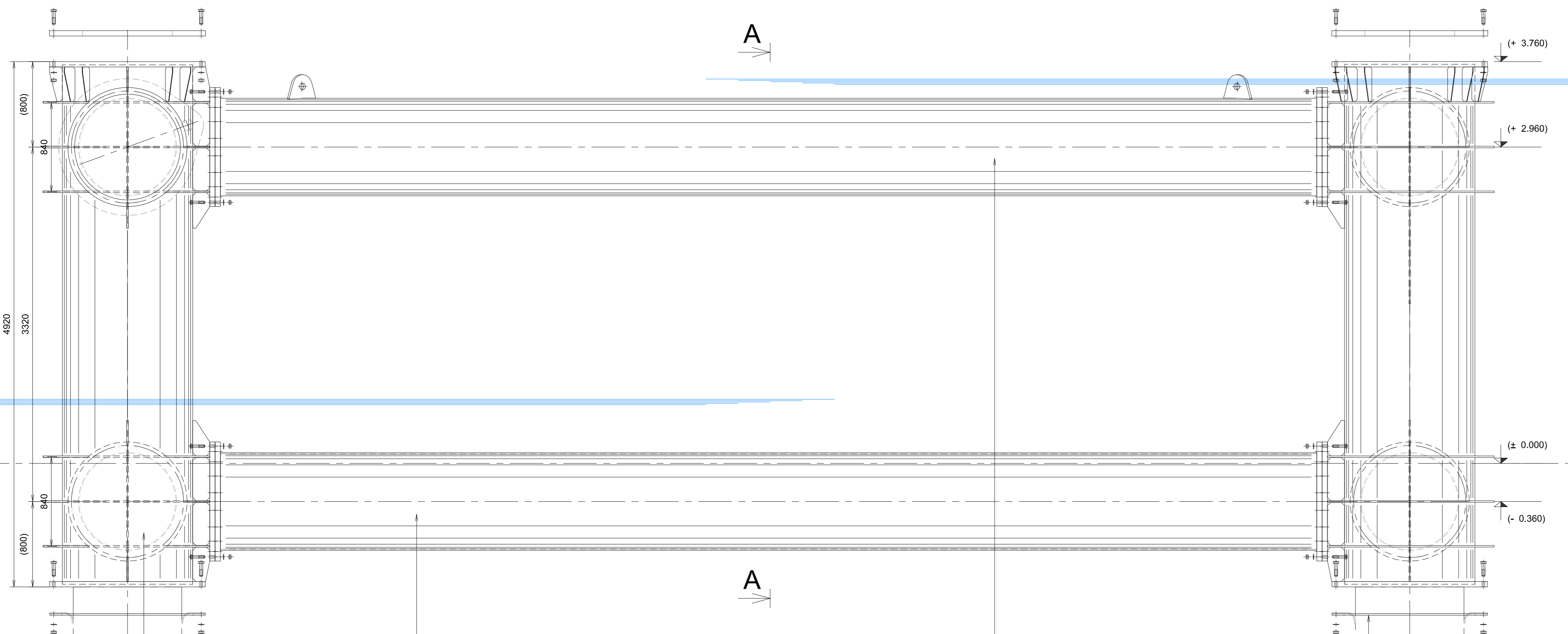
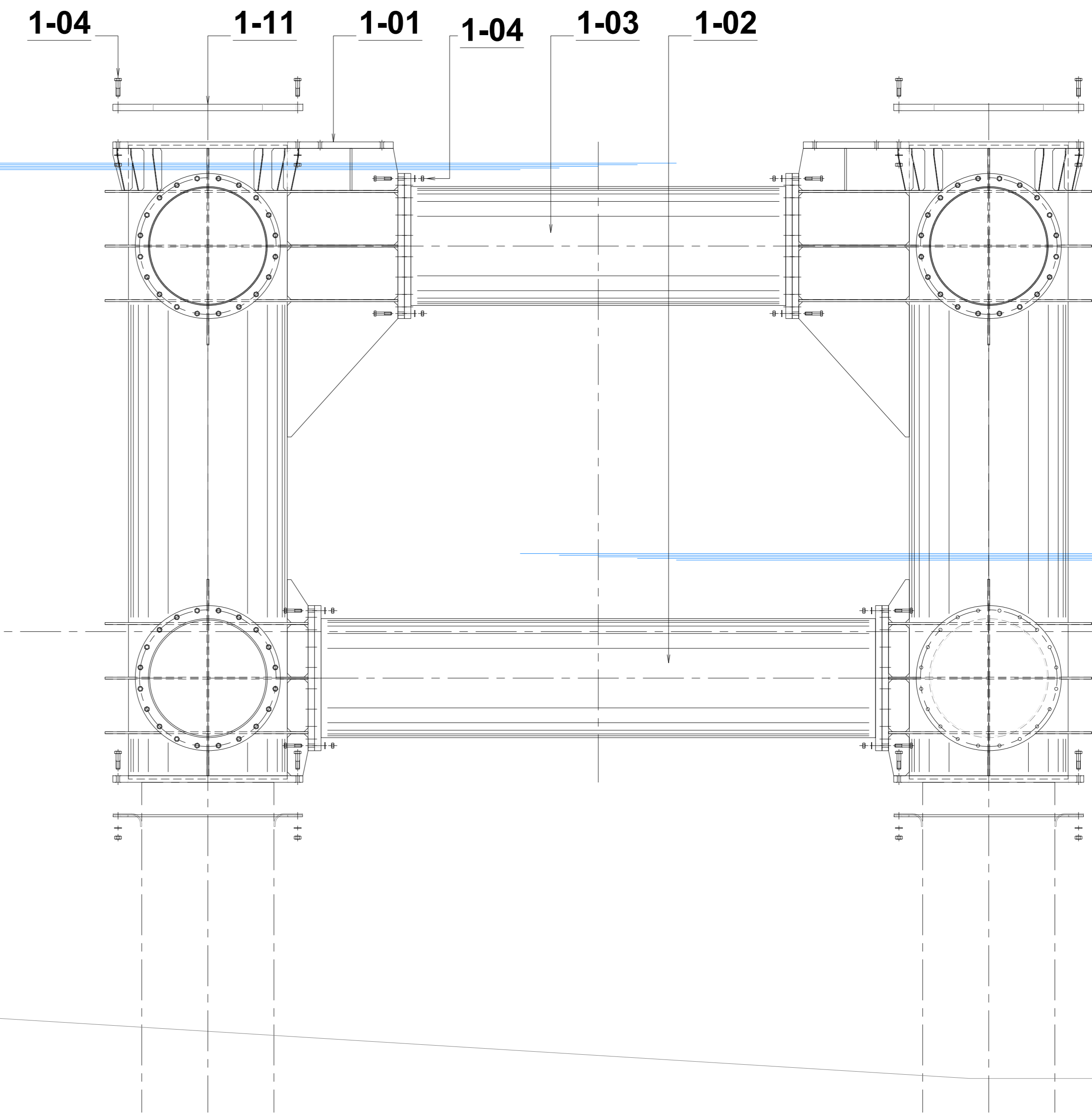


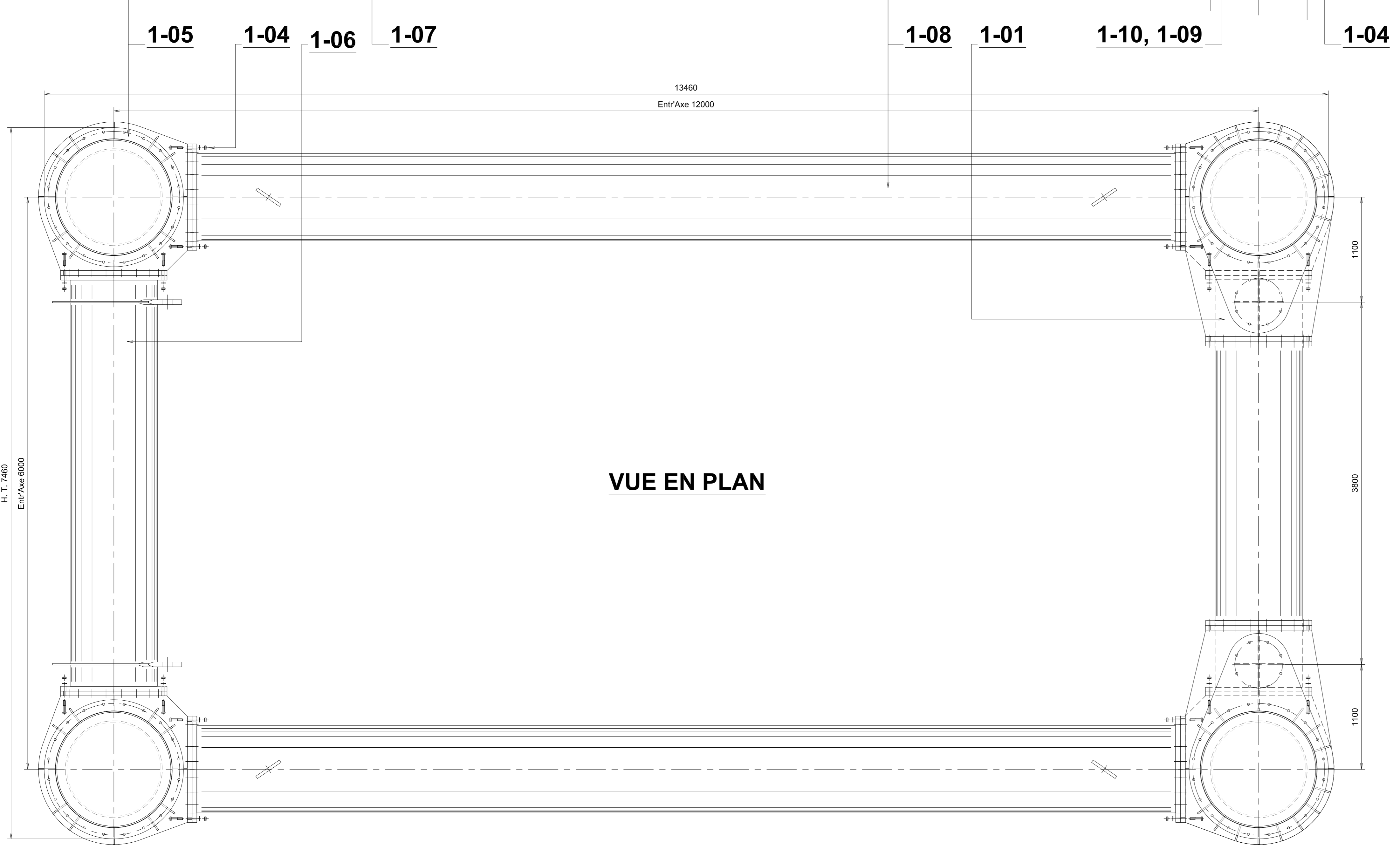
ELEVATION



COUPE A-A



VUE EN PLAN



Masse : 42 150 Kg
 Quantité : 2
 Revêtement de Surface :
 - Protection cathodique par Anodes Sacrificielles.

REP.	Nb	DESIGNATION	MATIERE	OBS.
1.11	4	QUADRIPODE Couronne Supérieure.	EMCC BE.E.M06	
1.10	4	QUADRIPODE Joint	EMCC BE.E.M06	
1.09	4	QUADRIPODE Couronne Inférieure.	EMCC BE.E.M06	
1.08	2	QUADRIPODE Entrotoise Latérale Supérieur.	EMCC BE.E.M07	
1.07	2	QUADRIPODE Entrotoise Latérale Inférieur.	EMCC BE.E.M07	
1.06	1	QUADRIPODE Entrotoise About Arrière Supérieur.	EMCC BE.E.M07	
1.05	2	QUADRIPODE Fontaine Arrière.	EMCC BE.E.M06	
1.04	400	Boulon H M24-150	Classe 10.9	Berthold s.a.
1.03	1	QUADRIPODE Entrotoise About Avant Supérieur.	EMCC BE.E.M07	
1.02	2	QUADRIPODE Entrotoise About Inférieur.	EMCC BE.E.M07	
1.01	2	QUADRIPODE Fontaine Avant.	EMCC BE.E.M06	
REP.	Nb	DESIGNATION	MATIERE	OBS.

maître d'ouvrage
**Ministère de l'Ecologie, de l'Energie,
 du Développement durable et de la Mer**
 en charge des technologies vertes et des négociations sur le climat

Ouvrage de franchissement
 de la Rivière de Cayenne
 Pont du Larivot

Pile 13
 Réparation des Pieux

**QUADRIPODE
 ENSEMBLE Structure**

Document	date	description	auteur	vérificateur	validé par
05	04.01.10	Mise à jour après visite chez ACCMA Entreprise le 28.12.2009.	Fr. S.	C. B.	B. S.
0A	23.12.09	Mise à jour selon prescription constructive ACCMA Entreprise.	Fr. S.	---	B. S.
00	18.12.09	Première diffusion.	Fr. S.	---	B. S.

Document :
 SOGEA ETPO BALINEAU EMCC

Entreprise :
 7 rue Ernest FLAMMARION
 Z.A.C. de l'Industrie - Châteauneuf
 94000 RANVILLE

Echelle(s) : 1/25

REP. Nb DESIGNATION MATIERE OBS.

09 #0749 080 BE.E.M. . 2 0B