



Chiffres clefs des déchets en Guyane

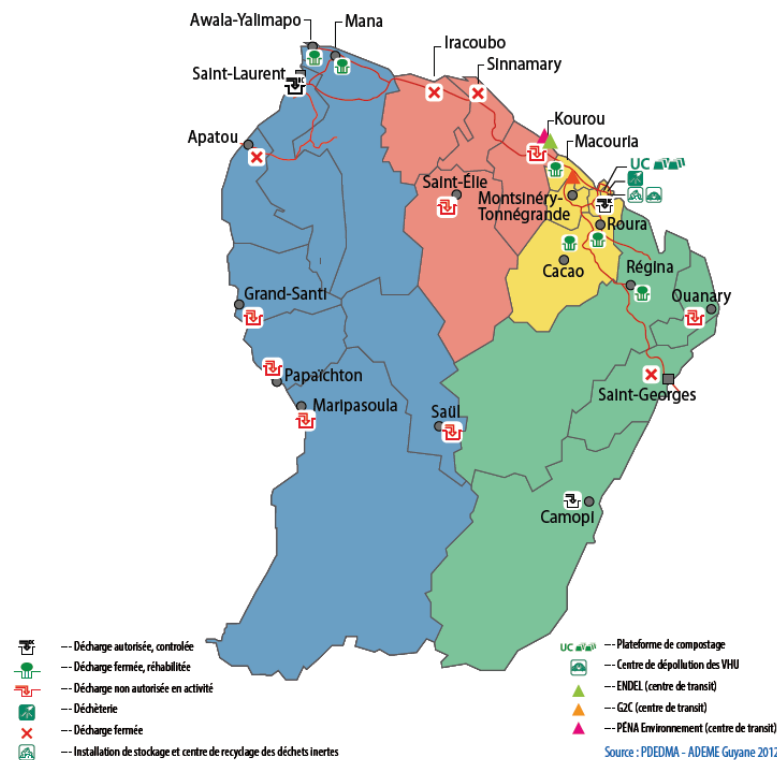
Vers une économie circulaire? Quelle déclinaison pour la Guyane?



Situation actuelle de la gestion des déchets en guyane

TYPE DE DÉCHETS	Tonnage (t)	Ratio (kg/hab.)	Évolution (%) 2011/2012
OMA	55 679	225,86	3
Encombrants déchèterie	804	3,26	51
Encombrants en mélange (PAP)	26 435	107,23	6
Déchets verts CS ⁽¹⁾	7 516	30,49	-14
Verre CS	815	6,86	29
Carton CS	881	3,57	7
Déchets / gravat	1 145	4,64	13
Batterie automobile ⁽²⁾	105	0,43	-24
DEEE	310	1,26	17
Lampes	1,6	0,01	-22
Ferraille	437	1,77	-5
Bois	712	2,89	15
Huile de vidange	389	1,58	5
Peinture	17	0,07	240
Aérosols	1	0,00	0
Bidons souillés	4	0,02	900
Pneumatiques	393	1,59	10
Piles	12	0,05	170
Divers déchets dangereux (Cl...)	1,9	0,01	-5
VHU	1 651	6,70	356
Médicaments	20	0,08	72
Total (DMA)	97 330	398,38	4,4
DAE hors service public et BTP	14 853	60,25	3,4
Encombrants (services techniques)	2 734	11,09	-34,5
Total (DMA hors service public)	17 587	71,34	-5,1
TOTAL	114 917	469,72	2,8

LOCALISATION DES INSTALLATIONS DE TRI ET DE TRAITEMENT DES DÉCHETS





Que deviennent nos déchets?

- 11 % des déchets collectés font l'objet d'une valorisation

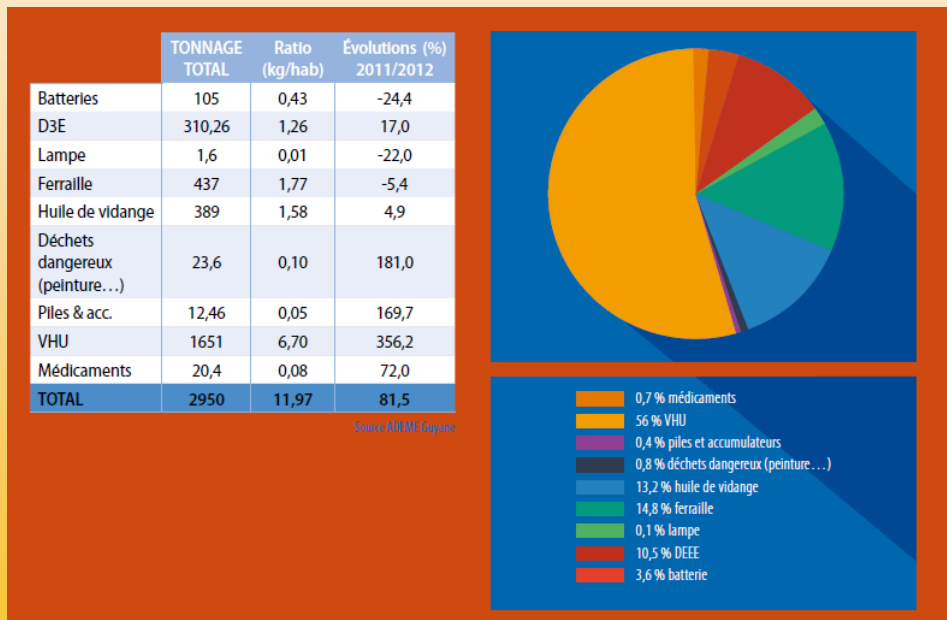
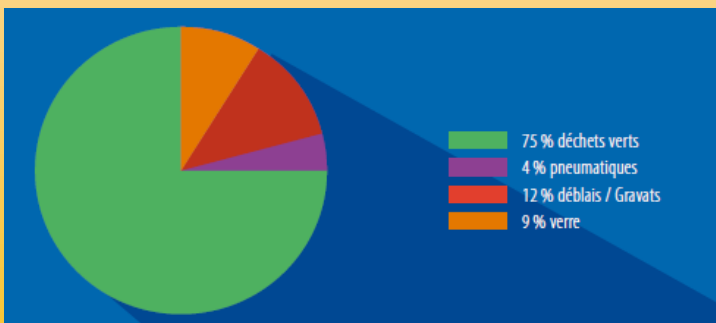
Destination des déchets collectés (kg)	Tonnage	Évolutions (%) 2011/2012
Total valorisation hors 973 (t)	2 950	81
Total valorisation 973 (t)	9 586	4
Total stockage (t)	102 380	1
TOTAL (t)	114 916	3

Source ADEME Guyane

Répartition des déchets entrants dans une filière de valorisation en Guyane

	Tonnage Total	Ratio (kg/hab)	Évolutions (%) 2011/2012
Déchets verts	7 233	29,34	-0,1
Verre	815	3,31	28,9
Déblais/Gravat	1 145	4,64	13,3
Pneumatique	392,89	1,59	9,5
TOTAL	9 585,89	38,89	3,7
% déchets valorisés en 973	8,34 %		

Source ADEME Guyane





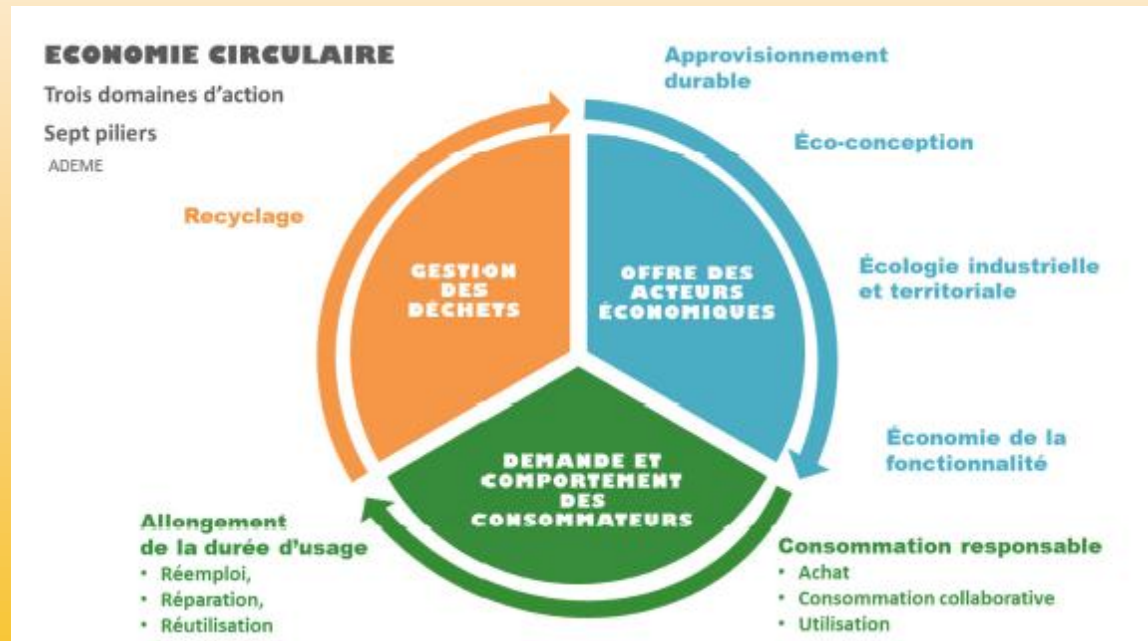
Pour aller plus loin...





L'économie circulaire?

- Une définition
 - système économique d'échange et de production qui, à tous les stades du cycle de vie des produits (biens et services), vise à augmenter l'efficacité de l'utilisation des ressources et à diminuer l'impact sur l'environnement.
- Les 7 piliers de l'économie circulaire



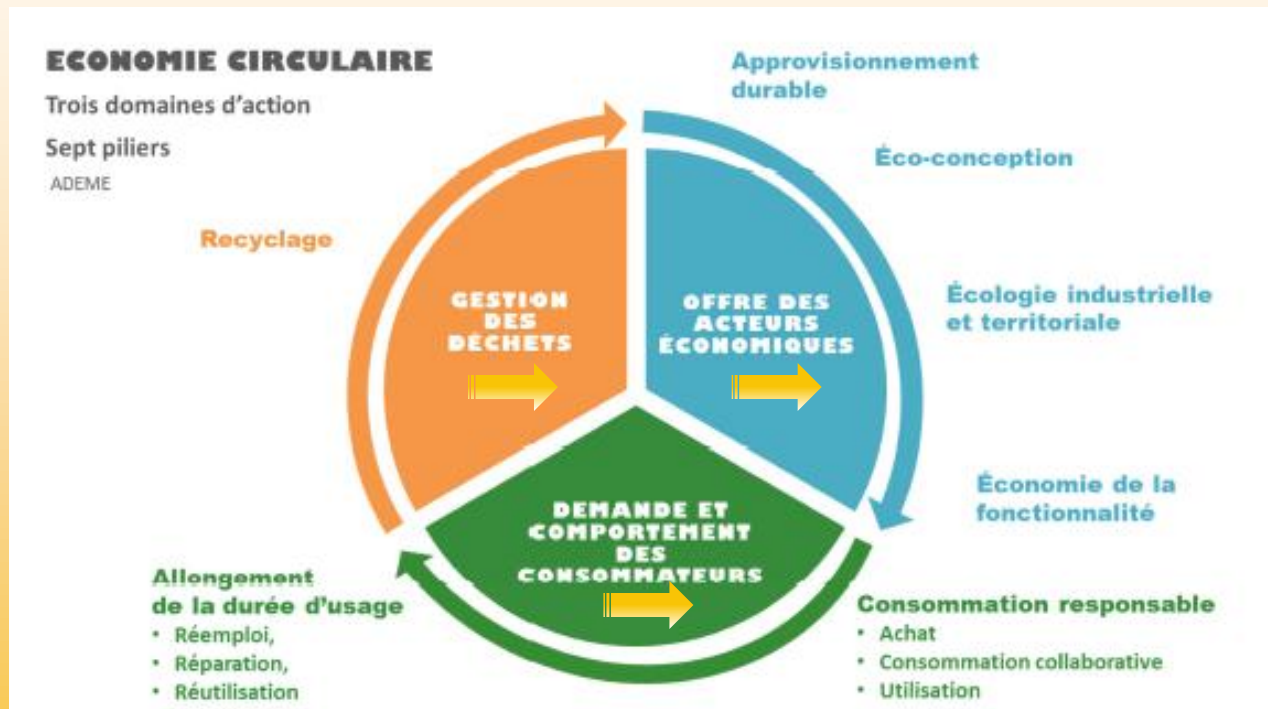


Les enjeux

- Favoriser le développement territorial des activités
- Favoriser la création d'emplois
 - 1 ETP pour 10 000 t mis en décharge
 - 3 à 4 ETP pour 10 000 t traitées en incinération, tri compostage ou tri méthanisation
 - 11 ETP pour 10 000 t entrant au centre de tri
 - 50 ETP pour 10 000 t de produits complexes à démanteler (ex DEEE)
- Développer le « lien social »



Quelle déclinaison pour la guyane?





- Recyclage



Demande et comportement des consommateurs

- Un programme de prévention des déchets sur l'agglomération

- Des actions phares



- Un objectif de réduction de - 7% en 5 ans

- Des acteurs du réemploi, de la réutilisation et de la réparation (NPJ, Recycl'Ordi, ERS,...)



- De la communication/sensibilisation pour changer les comportements (EEDD, grand public,...)



rechercher un outil pédagogique par public

Le public cible de chaque outil est précisé dans le tableau ci-dessous.

	3 ans	4 ans	5 ans	6 ans	7 ans	8 ans	9 ans	10 ans	11 ans	12 ans
	PREMIERS MOYENS	GRANDS CP	CE1	CE2	CM1	CM2	6 ^e	5 ^e		
	Cycle 1			Cycle 2			Cycle 3			
	MISE EN ŒUVRE						PRÉPARATION		COLLECTE	
LES PÉRIODIQUES DE L'ÉCOLE - 22 ANNUAIRES PÉDAGOGIQUES										
PROJET LE PROPRE JARDIN										
ARTISAN ET LA POUSSÉE JARDIN										
LE PONDIC DE LA RUC JARDIN										
22 CARNETS SUR LES ÉCOLETS EN GUYANE										
GUIDE D'ÉVALUATION DE LA QUALITÉ ENVIRONNEMENTALE										
4 CENTES INNOVANTES DE GUYANE - FRAISIER - COQUE										
LES TROIS WALLARDS PETITS DÉCHETS DOMESTIQUES										
LE DÉCHETS DOMESTIQUES										
ÉCOLETS POUR LA PLANÈTE TERRE (POCET)										
NOUVEAU GUIDE DÉCHETS DOMESTIQUES										



Des cas d'écologie industrielle et territoriale

• Voltalia

- 30 000 t des déchets des scieries valorisés énergétiquement
- Cendres valorisables en agriculture



• STEP Leblond

- Épandage des boues chaulées



Quand un résidu
devient une ressource!

- Des projets : déchets de poissons (alimentation animale),...

■ Economie de fonctionnalité

- Cas des photocopieurs (facturation à la copie)



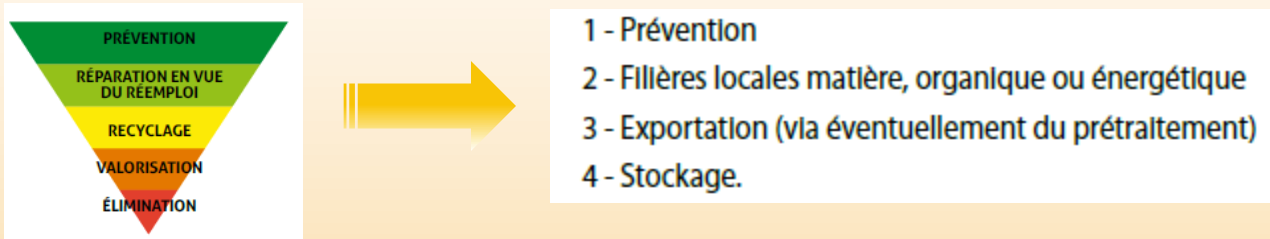
Conclusion: enjeux et perspectives

- L'économie circulaire on y œuvre déjà même si ce n'est pas sous le même vocable...
- Approche globale et transversale, stratégie territoriale et multi acteurs
 - Besoin de cohérence entre les différentes politiques, : déchets, développement économique, aménagement du territoire, énergie, climat...
- Des enjeux forts en terme de développement économique, d'emploi et de « lien social »
 - Déchets: principal poste de dépenses des collectivités (20 M€/an!)
 - Des centaines d'emplois non délocalisables potentiels notamment dans le domaine de l'ESS
- Des pistes pour poursuivre et amplifier cette transition
 - Renforcer les programmes de prévention et de tri des déchets



Conclusion: enjeux et perspectives

- Solution locale à chaque fois que cela est possible sinon exportation
 - Peut une hiérarchisation nationale de gestion des déchets à adapter à notre contexte?



- Poursuivre l'effort de déploiement des filières dédiées dites REP (responsabilité élargie des producteurs)
 - 30% des DMA, 50% des DD
- Actions transversales : renforcement de l'information de le sensibilisation et des mesures d'accompagnement
 - » Observatoire des déchets, Modecom,...
 - » Recherche
 - » Sensibiliser le grand public mais aussi les décideurs et les acteurs économiques (secteur de croissance et de création d'emplois)
 - » formation