

Le Géocatalogue national

François TERTRE (BRGM)

f.tertre@brgm.fr

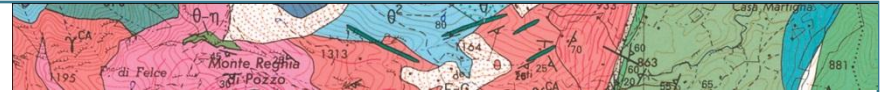
Etienne TAFFOUREAU (BRGM)

e.taffoureau@brgm.fr



Plan

- > **Contexte du projet**
- > **Le Géocatalogue et la directive INSPIRE**
- > **Les référencements dans le Géocatalogue**
- > **L'accès aux données dans le Géocatalogue**



Contexte du projet



Le contexte du projet Géocatalogue

- > **Projet Géoportail sous maîtrise d'ouvrage du Ministère en charge de l'Environnement**

- > **Début du projet en 2006**

- > **Maîtrise d'œuvre assurée par :**
 - L'IGN pour la partie visualisation
 - **Le BRGM pour le Géocatalogue**

Le Géocatalogue, en substance...

- > **Constitue le catalogue des données publiques géographiques**

- > **Propose des interfaces web :**
 - Une permettant de rechercher les données et d'accéder aux services interopérables
 - Une dédiée aux adhérents permettant de gérer ses références

- > **Constitue un des piliers du réseau de services INSPIRE établi par l'Etat**

www.geocatalogue.fr



Les objectifs du Géocatalogue

> Vis-à-vis de la directive INSPIRE :

- Assurer le référencement des données et services
- Contrôler la mise en conformité des données et services
- Fournir les indicateurs pour le rapportage annuel

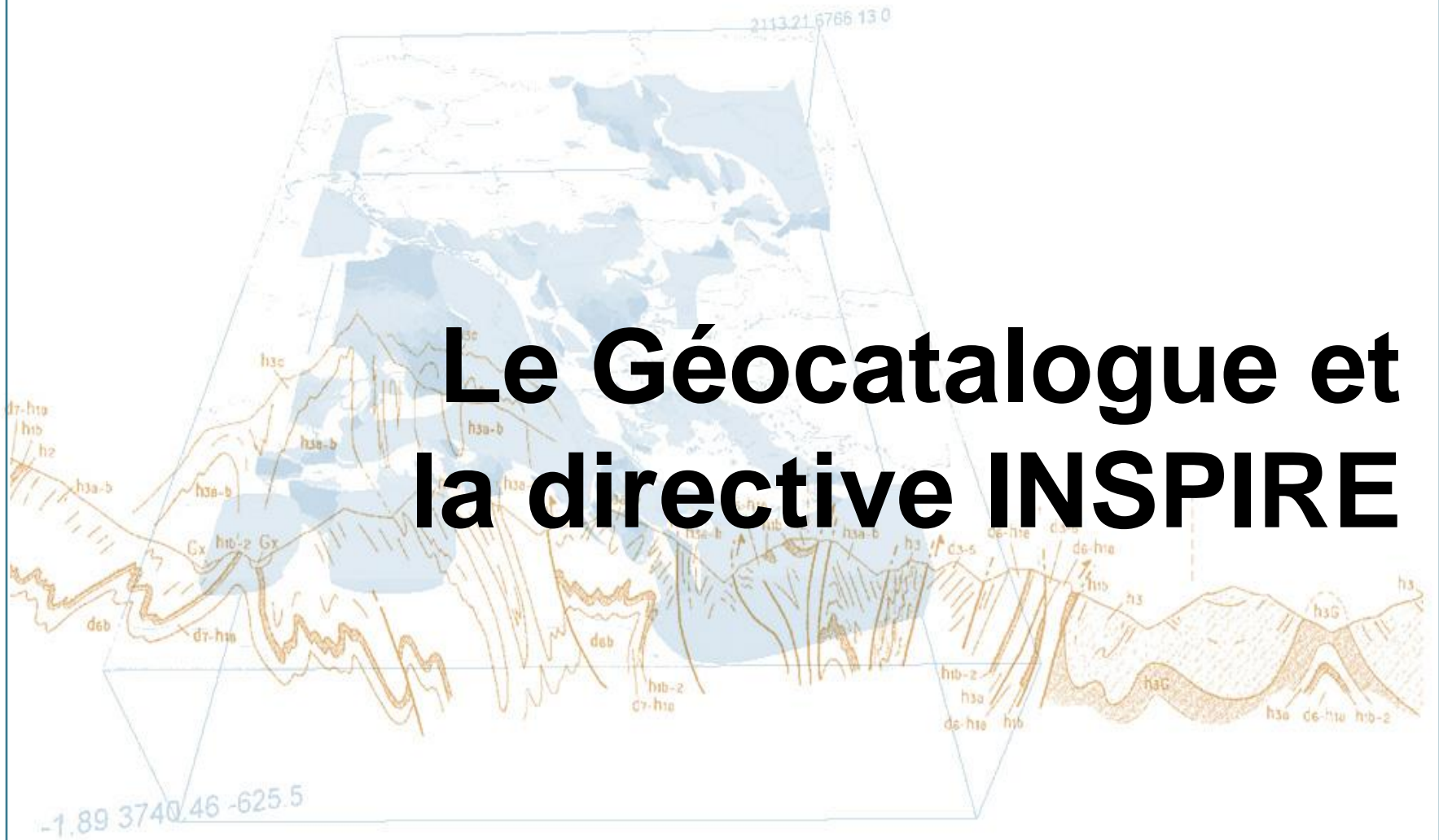
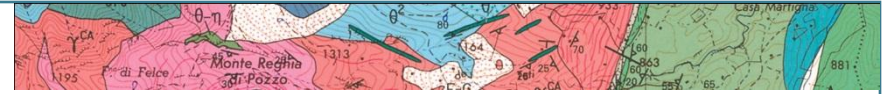
> Apporter les outils et l'expertise autour des métadonnées, d'INSPIRE et de l'OGC.

> Proposer un outil pour la gestion des métadonnées (téléchargeable ou accessible en ligne) : Géosource et Mon Géosource

Mon Géosource

- > **S'inscrit dans le cadre d'INSPIRE**
- > **Version en ligne (sans installation) proposée par le BRGM (sous forme « logiciel dans le nuage »)**
- > **Permet aux autorités publiques de publier simplement leurs métadonnées vers le Géocatalogue**
- > **Pas de préoccupation technique (infrastructure, mise à jour...)**





Le Géocatalogue et la directive INSPIRE

Rappels sur INSPIRE

- > **La directive définit des règles pour établir une infrastructure de données spatiales**
- > **Impose la création de métadonnées et leur publication dans des catalogues interopérables**
- > **A terme, le Géocatalogue doit contenir toutes les descriptions des données et services produits par les acteurs publics**
- > **Deux règlements :**
 - règlement CE N°1205/2008 du 3 décembre 2008 portant sur les métadonnées
 - règlement CE N° 976/2009 du 19 octobre 2009 portant sur la définition des services en réseau

Les 34 thèmes de la directive

ANNEXE 1: Décembre 2010!

Référentiel de coordonnées
Système de maillage géographique
Dénomination géographiques
Unités administratives
Adresses
Parcelles cadastrales
Réseaux de transports
Hydrographie
Sites protégés

ANNEXE 2 :

Altitude (MNT)
Occupation du sol
Ortho-imagerie
Géologie

ANNEXE 3 :

Décembre 2013!

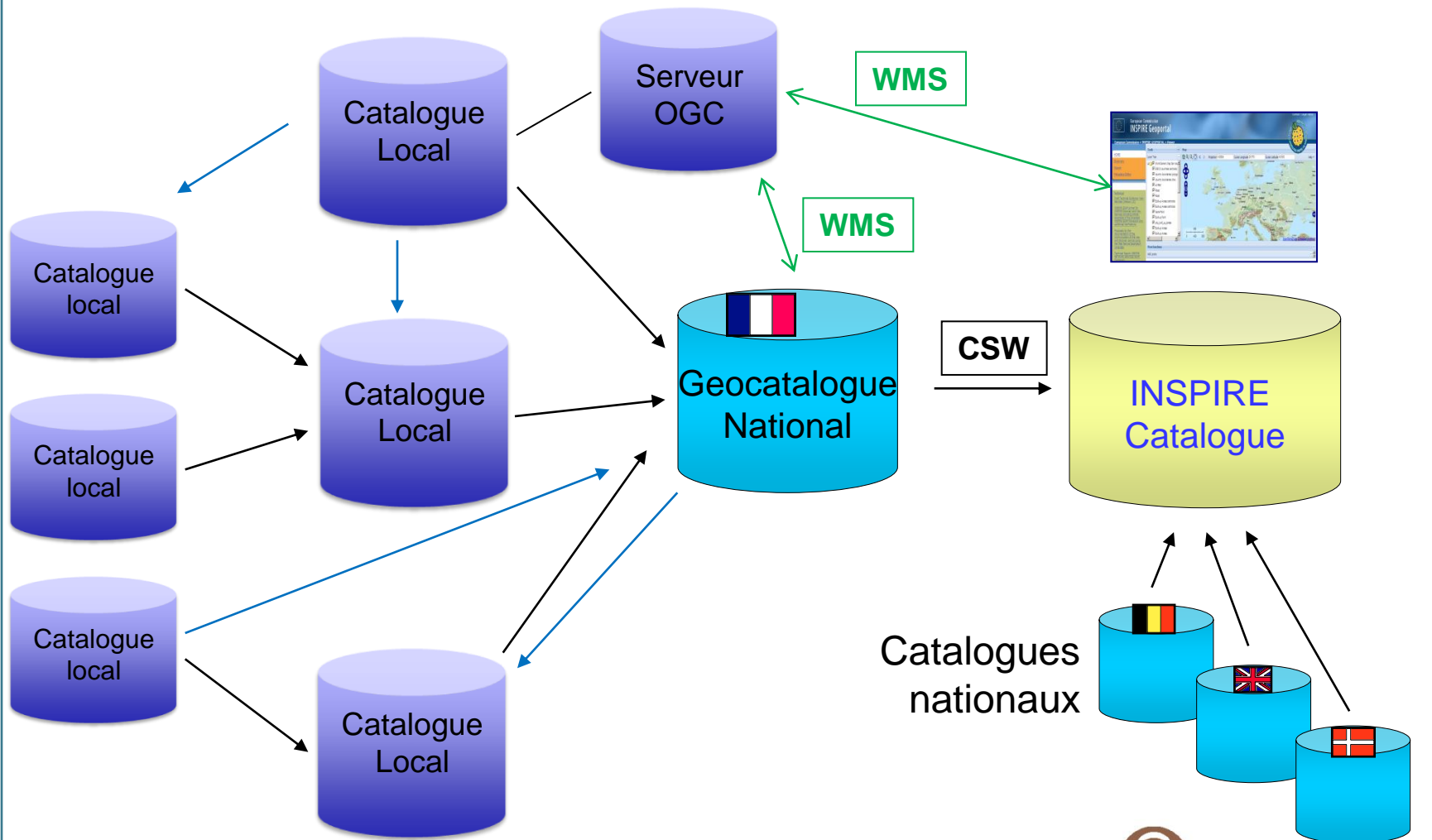
Unités statistiques
Bâtiments
Sols
Usage des sols
Santé et sécurité des personnes
Services d'utilité publique et services publics
Installation de suivi environnemental
Lieux de production de sites industriels
Installations agricoles et aquacoles
Répartition de la population et démographie
Zones de gestion, restriction, réglementation, reporting
Zones à risque naturel
Conditions atmosphériques
Objets géographiques météorologiques
Objets géographiques océanographiques
Régions maritimes
Régions bio-géographiques
Habitats & biotopes
Répartition des espèces
Sources d'énergie
Ressources minérales



Géosciences pour une Terre durable

brgm

Organisation de l'infrastructure INSPIRE



Infrastructure basée sur les standards interopérables ISO/OGC

Journées INSPIRE Guyane – 23, 24 avril 2013



Géosciences pour une Terre durable

brgm

Les indicateurs calculés dans le cadre du rapportage

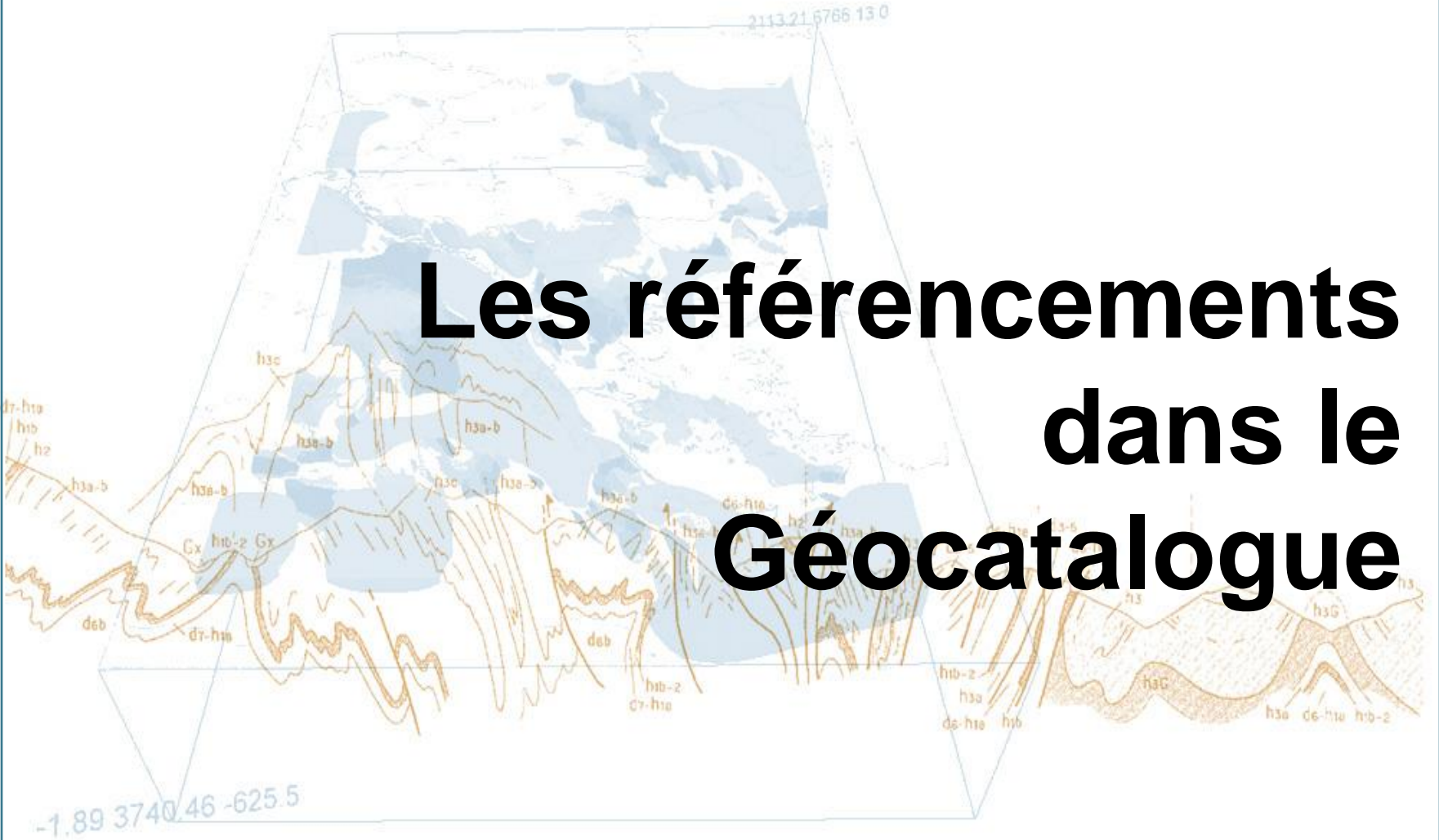
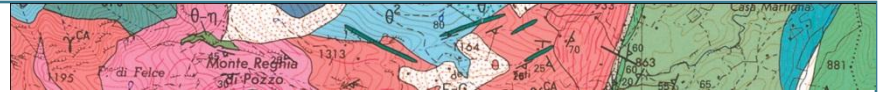
- > **SUIVI DE LA MISE EN OEUVRE DES EXIGENCES EN MATIÈRE DE MÉTADONNÉES**
 - Existence des métadonnées
 - Conformité des métadonnées
- > **SUIVI DE LA MISE EN OEUVRE DES EXIGENCES VISANT À ASSURER L'INTEROPÉRABILITÉ DES SÉRIES DE DONNÉES GÉOGRAPHIQUES**
 - Couverture géographique des séries de données
 - Conformité des séries de données
- > **SUIVI DE LA MISE EN OEUVRE DES EXIGENCES EN MATIÈRE DE SERVICES EN RÉSEAU**
 - Accessibilité des métadonnées à l'aide des services de recherche
 - Accessibilité des séries de données à l'aide des services de consultation et de téléchargement
 - Suivi de l'utilisation des services en réseau
 - Conformité des services en réseau

Procédure d'extraction du Géocatalogue

- > Indicateurs calculés à partir des informations extraites du Géocatalogue (éléments de métadonnées)
- > Basé sur l'existence d'un mot-clé issu du thésaurus GEMET INSPIRE Themes
- > Règles établies dans le cadre du rapportage en complément des règles européennes
- > En lien avec les guides de recommandations du CNIG
- > Procédure disponible sur www.geocatalogue.fr

Faits marquants

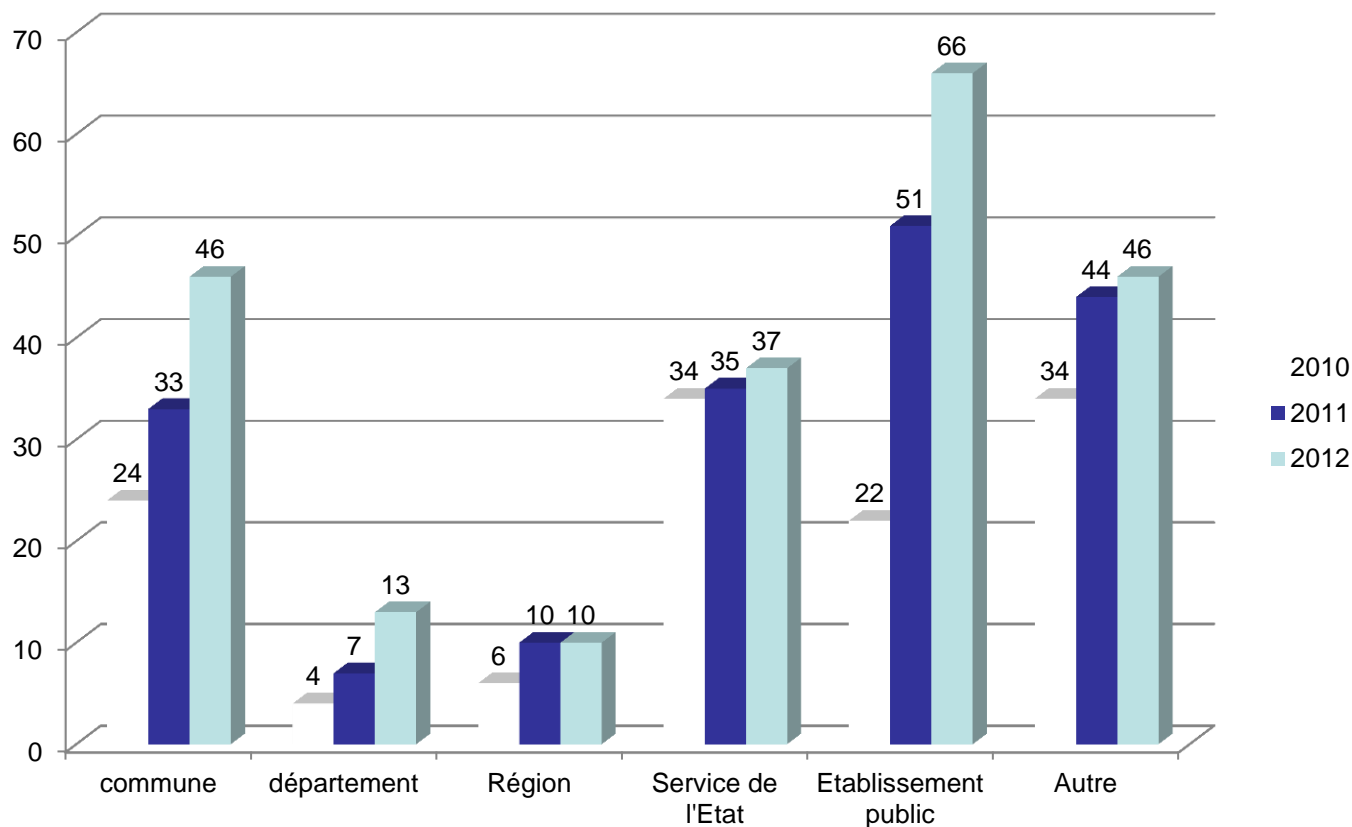
- > Forte augmentation des métadonnées décrivant des données et services (+147% entre 2012 et 2013)
- > Forte augmentation des métadonnées conformes, surtout des services
- > Peu de données et services conformes, mais documents en cours de rédaction
- > Peu de données accessibles au travers de services de consultation et de téléchargement



Les référencement dans le Géocatalogue



L'évolution des adhérents entre 2010 et 2012

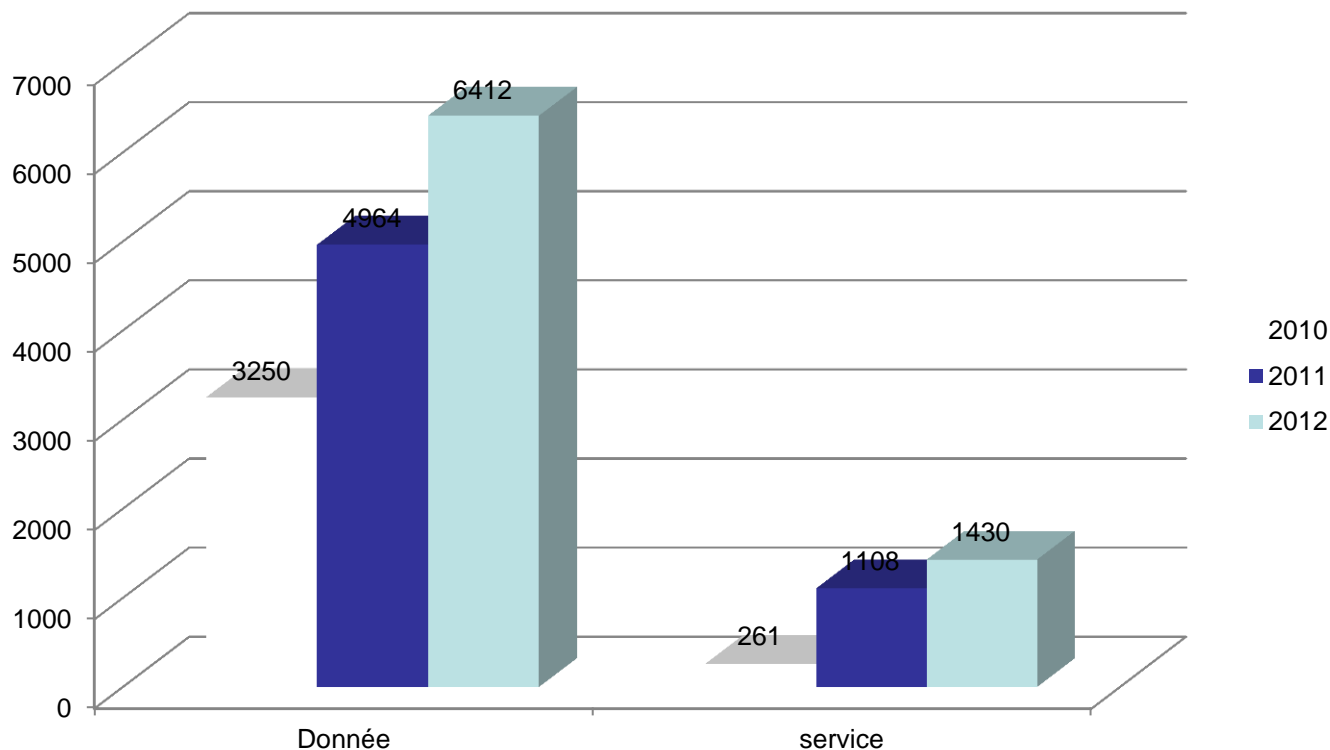


- > Une progression de 21% entre 2011 et 2012
- > La notion d'adhérent correspond de moins en moins à celle de producteur, lié à l'essor des plateformes collaboratrices
- > Les producteurs apparaissent dans le rapportage 2013

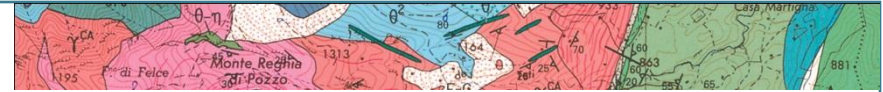
Les plateformes régionales dans le Géocatalogue

- > **CRIGE PACA (Centre Régional de l'Information Géographique de Provence-Alpes-Côte d'Azur)**
- > **PIGMA (Plateforme d'Information Géographique mutualisée en Aquitaine)**
- > **Géo-centre**
- > **GéoBretagne**
- > **GéoBourgogne**
- > **GEOPAL (Conseil Régional et Préfecture de Région des Pays de la Loire)**
- > **SIGLOIRE (Pays de la Loire)**
- > **PPIGE (Plateforme Publique Information Géographique Nord - Pas de Calais)**
- > **SIG LR (Languedoc-Roussillon)**

L'évolution des références entre 2010 et 2012



- > 6412 données et 1430 services, pas toutes concernées par INSPIRE
- > Auxquels s'ajoutent environ 23000 fiches de la DGFIP (données cadastrales à la commune)
- > Forte contribution de certaines plateformes (ADELIE, Géobretagne, PICMA, Sextant)



L'accès aux données dans le Géocatalogue



Exemple de SIGLOIRE (Région Pays de la Loire)

- > Techniquement, basé sur PRODIGE (Géosource pour la partie catalogue) → permet d'être moissonné via CSW
- > Configuration depuis le backoffice du Géocatalogue

FR | EN | ES | DE

ACCUEIL VOIR RECHERCHER CATALOGUER SERVICES PARTENAIRES S'INFORMER

Mon compte
SIGLOIRE
Fournisseur de données
Déconnexion
Modifier mon profil
Modifier mon mot de passe

Cataloguer mes données
Saisir mes métadonnées
Importer mes métadonnées
Gérer mes points de moissonnage

Rechercher mes métadonnées
Valider mes métadonnées
Gérer mes services OGC
Besoin d'aide ?
Aide
Nous contacter

Configuration via le protocole FTP

Ma sélection 0 données Mes préférences

Liste des points de moissonnage de type FTP :

Nom	Adresse	Fréquence de moissonnage	Identifiant	Mot de passe	Date de dernier moissonnage	Nombre de métadonnées à moissonner
Nothing found to display.						

Ajouter

Configuration via CSW

Liste des points de moissonnage de type CSW :

Nom	Adresse	Fréquence de moissonnage	Identifiant	Mot de passe	Date de dernier moissonnage	Nombre de métadonnées à moissonner	Protocole	Catalogue source			
Sigloire	http://catalogue.sigloir...	Hebdomadaire			2013-04-12 03:04:05.799	1800	CSW FILTER		✓	✓	✗

Ajouter

Dispositionnez-vous d'un compte 'Mon Géosource' ? Oui

Configuration depuis un identifiant Mon Géosource

Comment configurer un point de moissonnage ?

Exemple : recherche des « Aires de contrôle routier »



géo catalogue

FR | EN | ES | DE

- ACCUEIL
- VOIR
- RECHERCHER
- CATALOGUER
- SERVICES
- PARTENAIRES
- S'INFORMER

Accueil Géocatalogue > Rechercher

Rechercher des informations

Visualiser ma carte Ma sélection 0 données Mes préférences

Recherche simple Recherche détaillée

Quoi Aires de contrôle routier

Ex. : bouchon, inond*...

Restreindre la recherche aux...

- Données co-visibles (?)
- Données téléchargeables (?)
- Données accessibles via WFS (?)

Où

Ex. : martinique, bretagne, loiret, bayonne...

Trouver



Lancer la recherche

Réinitialiser

Exemple : recherche des « Aires de contrôle routier »



Rechercher des informations

Visualiser ma carte Ma sélection 0 données Mes préférences

Recherche sur

Quoi



Aires de contrôle des transports routiers en Bourgogne

Localisation des aires de contrôle des transports routiers sur les réseaux autoroutiers concédé et non concédé et le réseau départemental principal. Sont indiqués en attribut l'axe sur lequel est situé l'aire de contrôle (Axe), le nom de l'aire (Nom) et la commune sur laquelle l'aire est située (Commune).

Catalogue de provenance : ADELIE

Propriétaire(s) de la donnée : DREAL Bourgogne/SDD/GVI

Voir fiche Prévisualiser Télécharger Site Web

Web

ISO

OGC

Serv

CAT

Trouver

Aires de contrôle des transports routiers en Bourgogne (octobre 2008)

Localisation des aires de contrôle des transports routiers sur les réseaux autoroutiers concédé et non concédé et le réseau départemental principal. Sont indiqués en attribut l'axe sur lequel est situé l'aire de contrôle (Axe), le nom de l'aire (Nom) et la commune sur laquelle l'aire est située (Commune).

Catalogue de provenance : GéoBourgogne

Propriétaire(s) de la donnée : DREAL Bourgogne/SDD/GVI

Voir fiche Prévisualiser Télécharger Site Web

Web

ISO

OGC

Serv

CAT

Aires de contrôle routier - Pays de la Loire

Aires de contrôle référencées par le site GRECO pour le contrôle des poids-lourds.

Catalogue de provenance : Sigloire

Propriétaire(s) de la donnée : DREAL Pays de la Loire

Voir fiche Prévisualiser Télécharger Site Web

Web

ISO

OGC

Serv

CAT



SIGLOIRE



Géosciences pour une Terre durable

brgm

Exemple : recherche des « Aires de contrôle routier »

Rechercher des informations

Visualiser ma carte

Ma sélection 0 données

Mes préférences

Téléchargement des résultats

Recherche sur

Quoi



Aires de contrôle des transports routiers en Bourgogne

Localisation des aires de contrôle des transports routiers sur les réseaux autoroutiers concédés réseau départemental principal. Sont indiqués en attribut l'axe sur lequel est situé l'aire de contrôle (Nom) et la commune sur laquelle l'aire est située (Commune).

Catalogue de provenance : ADELIE

Propriétaire(s) de la donnée : DREAL Bourgogne/SDD/GVI

Voir fiche

Prévisualiser

Télécharger

Site Web

Aires de contrôle des transports routiers en Bourgogne (octobre 2008)

Localisation des aires de contrôle des transports routiers sur les réseaux autoroutiers concédés réseau départemental principal. Sont indiqués en attribut l'axe sur lequel est situé l'aire de contrôle (Nom) et la commune sur laquelle l'aire est située (Commune).



Catalogue de provenance : GéoBourgogne

Propriétaire(s) de la donnée : DREAL Bourgogne/SDD/GVI

Voir fiche

Prévisualiser

Télécharger

Site Web

Aires de contrôle routier - Pays de la Loire

Aires de contrôle référencées par le site GRECO pour le contrôle des poids-lourds.



Catalogue de provenance : Sigloire

Propriétaire(s) de la donnée : DREAL Pays de la Loire

Voir fiche

Prévisualiser

Télécharger

Site Web

ADeLIE - Le patrimoine de données géographiques

Accueil Aide contextuelle

Dernières mises à jour

Recherche de données géographiques

Je cherche dans [TOUT LE PATRIMOINE]

entre la date [] et la date []

Limiter la portée de votre recherche à : [TOUTES LES CATALOGUES]

Sur le territoire en [FRANCE METROPOLITAINE]

où []

Exemples :

- en... FRANCE METROPOLITAINE
- en... THURY
- en... GUYANE FRANÇAISE
- en... FORT DE FRANCE

Annuaire des géographes

Web

ISO

OGC

Serv

CAT

Exemple : recherche des « Aires de contrôle routier »

Rechercher des informations

Visualiser ma carte

Ma sélection 0 données

Mes préférences

Téléchargement des résultats

Recherche sur

Quoi



Aires de contrôle des transports routiers en Bourgogne

Localisation des aires de contrôle des transports routiers sur les réseaux autoroutiers concédé réseau départemental principal. Sont indiqués en attribut l'axe sur lequel est situé l'aire de contrôle (Nom) et la commune sur laquelle l'aire est située (Commune).

Catalogue de provenance : ADELIE

Propriétaire(s) de la donnée : DREAL Bourgogne/SDD/GVI

Voir fiche

Prévisualiser

Télécharger

Site Web



Aires de contrôle des transports routiers en Bourgogne (octobre 2008)

Localisation des aires de contrôle des transports routiers sur les réseaux autoroutiers concédé réseau départemental principal. Sont indiqués en attribut l'axe sur lequel est situé l'aire de contrôle (Nom) et la commune sur laquelle l'aire est située (Commune).

Catalogue de provenance : GéoBourgogne

Propriétaire(s) de la donnée : DREAL Bourgogne/SDD/GVI

Voir fiche

Prévisualiser

Télécharger

Site Web

géo catalogue Prévisualisation des résultats

Aires de contrôle routier - Pays de la Loire

Aires de contrôle référencées par le site GRECO pour le contrôle des poids-lourds.

Catalogue de provenance : Sigloire

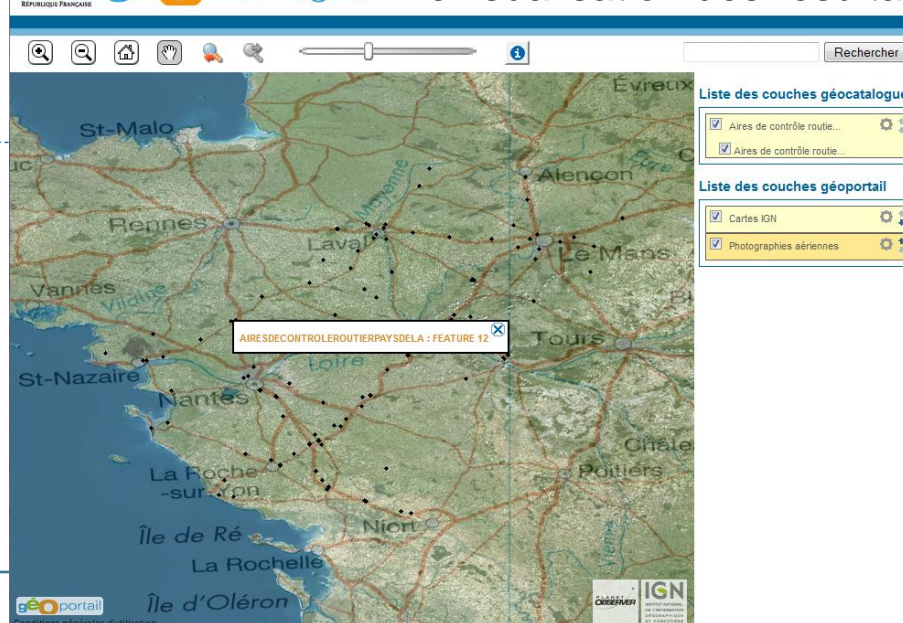
Propriétaire(s) de la donnée : DREAL Pays de la Loire

Voir fiche

Prévisualiser

Télécharger

Site Web



La visualisation dans le Géoportail

Recherche des données référencées
dans le Géocatalogue via CSW

Visualisation des couches via WMS

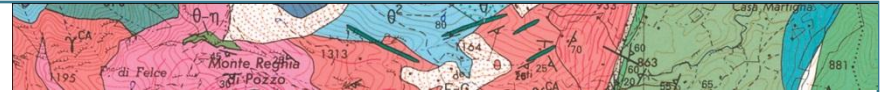
The screenshot displays the Géoportail web application interface. On the left, a 'Catalogue de données' sidebar lists several data layers, including 'Carte lithologique', 'Carte des sédiments superficiels de la partie septentrionale du plateau continental du golfe de Gascogne (données vecteurs)', 'Carte de bruit Ln62 1^{er} échéance (Aveyron)', 'Carte des niveaux sonores Lden 1^{er} échéance - Aveyron', and 'Carte des formations superficielles du synforme de Piriac (données vecteurs)'. A search bar at the top center contains the text 'Rechercher un lieu, une adresse' and a 'Y ALLER' button. The main map area shows a 3D view of France with various colored overlays representing different data layers. A toolbar on the right side includes navigation controls, a 'Remonter le temps' button, and a '2D 3D' toggle. A 'Pays' label is visible on the map. The bottom left corner shows a scale bar for 'Echelle 1 : 6.183.071' and a distance of '0 100 km'.

CONCLUSION

Le Géocatalogue :

- > **Constitue le point d'accès des informations pour la mise en œuvre d'INSPIRE en France**
- > **Fournit les outils et un accompagnement permettant de se conformer aux exigences de la directive (pas seulement en termes de métadonnées)**
- > **Facilite l'accès et la connaissance des données référencées par les partenaires en permettant leur recherche, leur téléchargement, leur visualisation**
- > **S'appuie sur des outils et des règles techniques qui sont matures mais en constante évolution**





Merci de votre attention

e.taffoureau@brgm.fr