



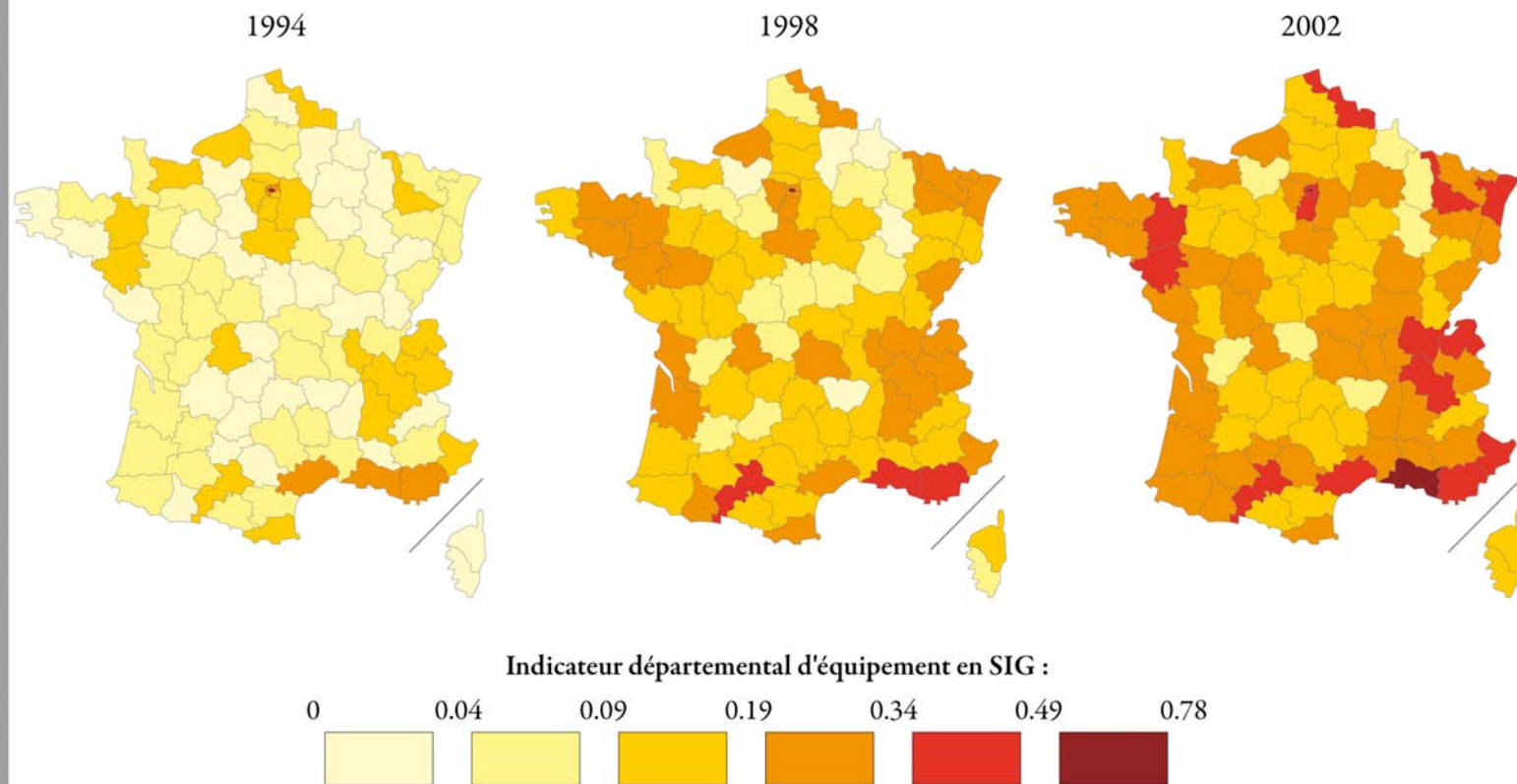
# **La Diffusion de l'information géographique. Historique, Enjeux et Perspectives.**

Matthieu Noucher

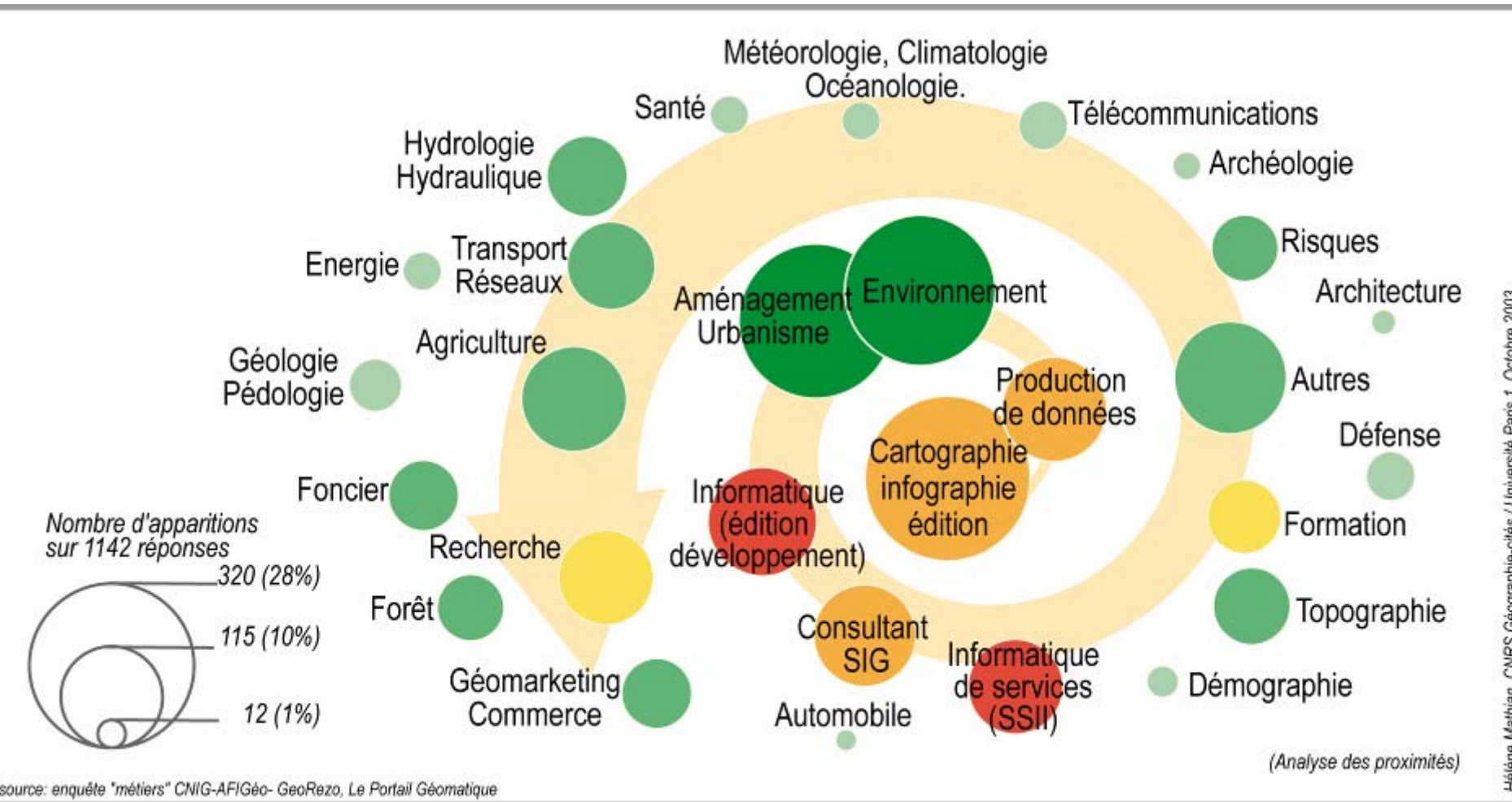
Chargé de Recherche au CNRS  
Laboratoire ADESS  
Bordeaux, France

[m.noucher@ades.cnrs.fr](mailto:m.noucher@ades.cnrs.fr)  
<http://www.ades.cnrs.fr>

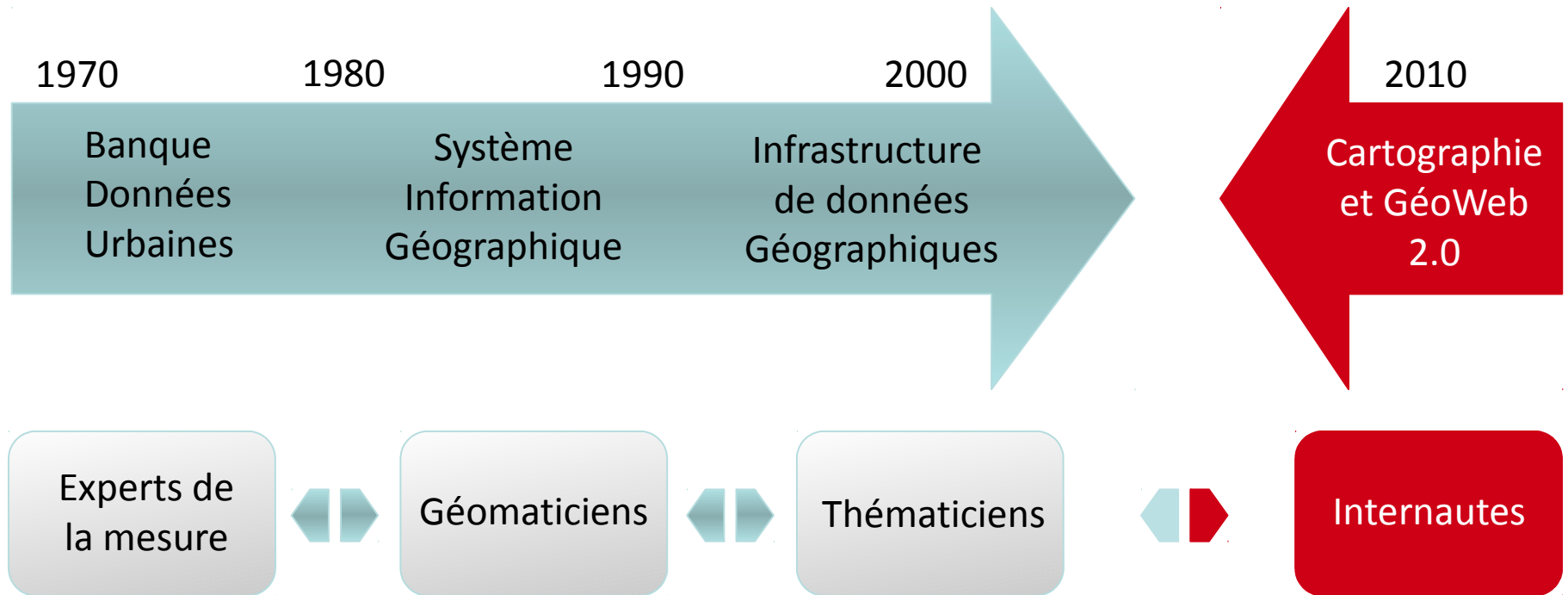
## Evolution de l'indicateur départemental d'équipement en Système d'Information Géographique de 1994 à 2002



Source : Observatoire Géomatique en Ligne de IETI Consultants - <http://www.ieti.fr> - Réalisé avec Philcarto (<http://philgeo.club.fr>) - M. Noucher 2008.



source: enquête "métiers" CNIG-AFIGéo- GeoRezo, Le Portail Géomatique



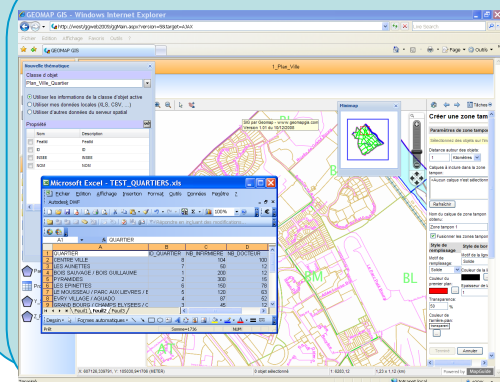
Production sur étagère



Production partenariale



Auto-production



Co-production encadrée



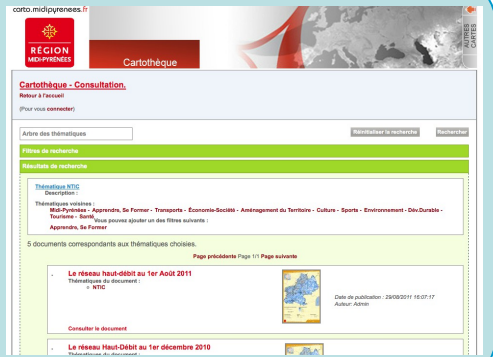
Co-production qualifiée



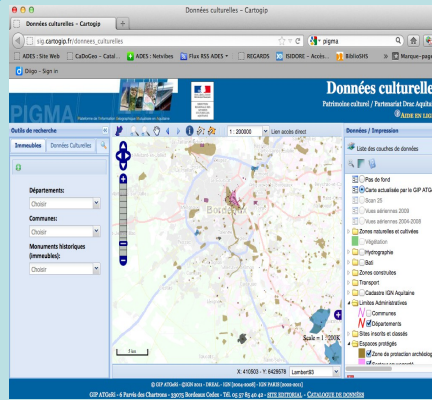
Co-production ouverte



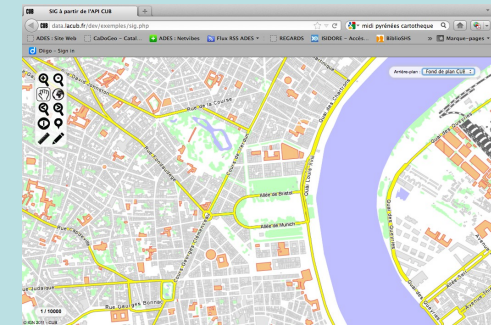
## Cartothèque



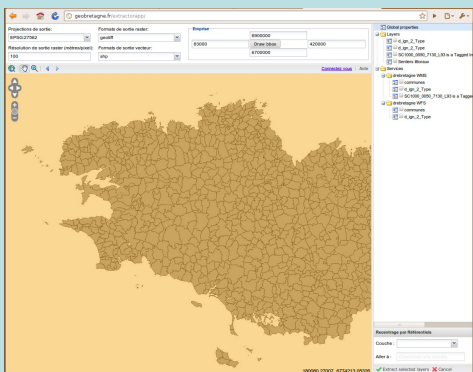
## Carto dynamique



## API cartographiques



## Extracteur de données



## Services web de diffusion



## Plateforme de téléchargement





- ◆ Démultiplication des modes de production.
  - ◆ Démultiplication des profils des producteurs.
  - ◆ Démultiplication des modes de diffusion.
  - ◆ Démultiplication des profils de réutilisateurs.
  - ◆ Interaction / porosité de plus en plus forte entre production et diffusion.
- ➔ La nécessité de s'organiser !



# Le développement de portails régionaux

de l'Information Géographique **Le portail de l'information géographique**  
de la région Provence-Alpes-Côte d'Azur

CRIGE Provence-Alpes Côte d'Azur

Identifiant :   
Mot de passe :

[inscrivez-vous](#) [mot de passe oublié ?](#)

[Contact](#) | [Recherche](#)

### Géoportail

publiée le 29/11/2010 : Dernière donnée

Titre : Suivi de la numérisation du plan cadastral en PACA

Producteur : CRIGE-PACA

contient 5 cartes

Le géocatalogue

### Actualités

Les dernières actualités : Bienvenue sur le nouveau portail du 05/07/2011

Calendrier Flux RSS

### Pôles Métiers

Découvrez les pôles métiers du CRIGE, leur fonctionnement, leurs objectifs et leurs productions

### Ressources

Utilitaires SIG  
Site internet utiles  
Plugins ECW et JPEG 2000

### Recherche

- un lot de données géographiques
- une carte statique ou dynamique
- un organisme, une personne
- une autre information

### Manifestations

Comités Techniques Consultatifs  
05/07/2011 : Comité Technique Consultatif N°25  
08/07/2010 : Comité Technique Consultatif N°24  
**Journées Techniques**  
07/12/2010 : JT interrégionale sur l'occupation du sol  
26/03/2009 : JT Inspire  
**Rendez-vous Techniques**  
11/12/2008 : RVT Ocsol Grande Echelle  
19/06/2007 : RVT Base de Données Routières

### Publications

Revue EXPRESSIG  
Fiches techniques  
Rapports - Etudes  
Guides méthodologiques

### Qui sommes-nous ?

Nos missions  
Notre équipe  
Nos partenaires  
Revue de presse

### Aide

Vous souhaitez obtenir des informations sur l'utilisation du site, tant sur le plan technique que fonctionnel ? Pensez à consulter l'aide en ligne !

**Aide par rubrique**  
Foire aux questions  
Glossaire





# Un sujet d'actualité...

Les organisateurs

**PIGMA**



**AFIGÉO**

Association Française pour  
l'Information Géographique

**04/05 AVRIL 2013 À BORDEAUX**

**LE ROCHER DE PALMER / CENON**

«Coproduction de données pour la mise en œuvre et l'évaluation des politiques publiques»

**7ÈME RENCONTRES**

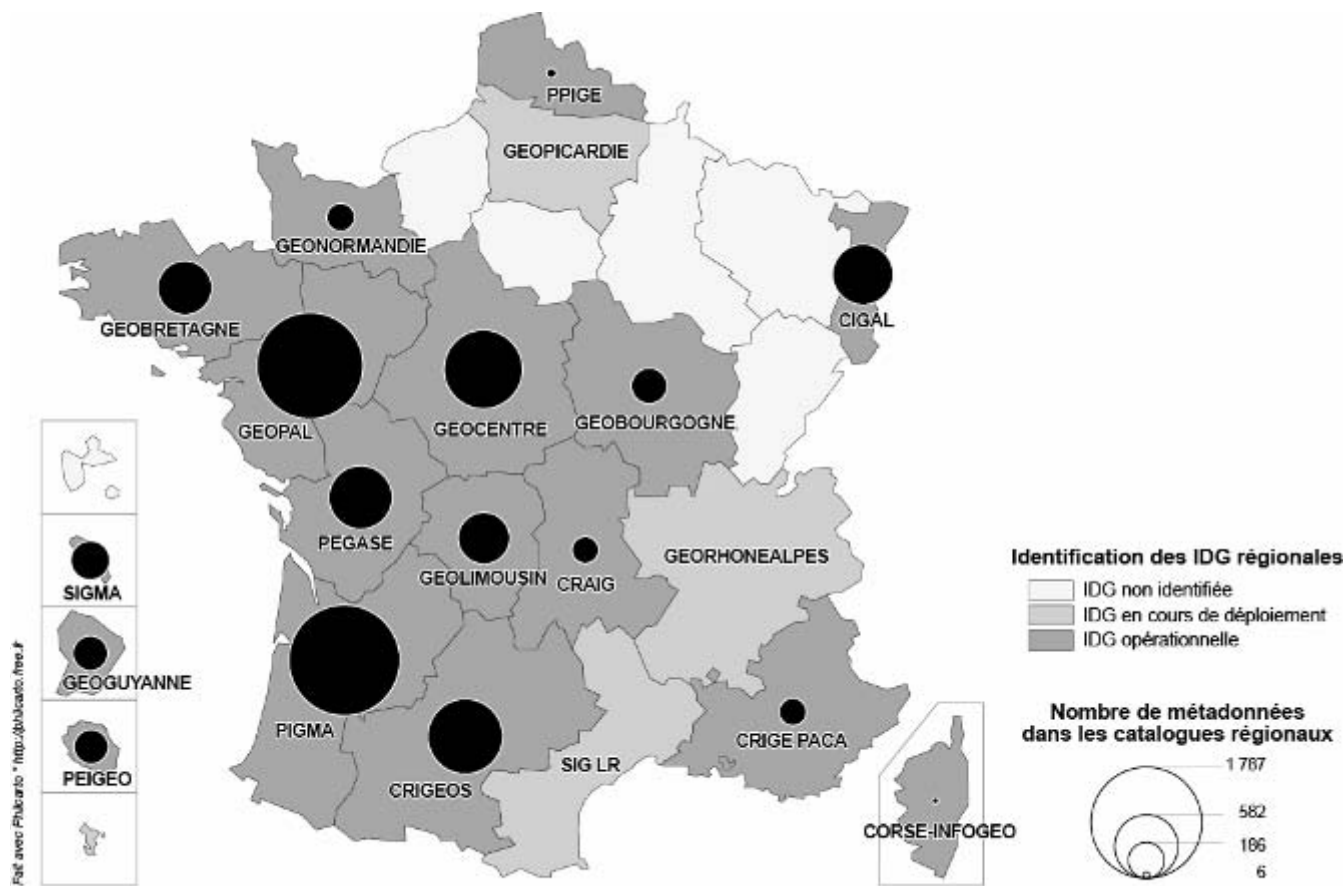


## DYNAMIQUES RÉGIONALES en INFORMATION GÉOGRAPHIQUE

[www.pigma.org](http://www.pigma.org) / [pigma.rencontres-afigeo2013@gipatgeri.fr](mailto:pigma.rencontres-afigeo2013@gipatgeri.fr)



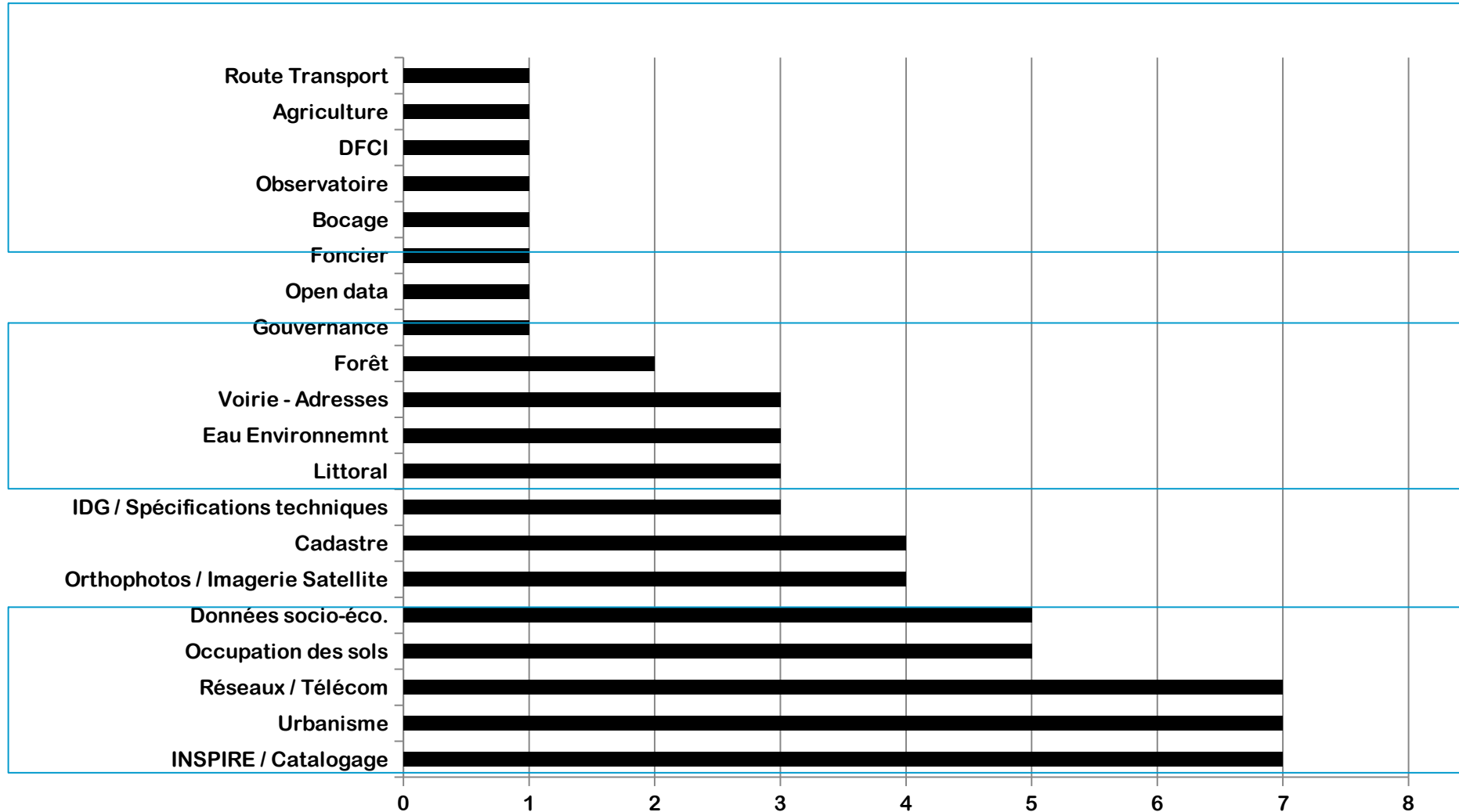
# Les 20 plateformes régionales et leur catalogue



Sources : AFIGEO, 2012 (identification des IDG)  
M. Noucher, mars 2013 (relevé des volumes de métadonnées)

UMR ADESS (CNRS - Univ. Bordeaux)

# Les 61 groupes thématiques des plateformes régionales



- ◆ Les réseaux d'acteurs se sont structurés :
  - AFIGéo, réseau des CRIGes, eSDI net+, GSDI...
- ◆ Les obstacles techniques sont, en partie, levés :
  - L'interopérabilité n'est plus un rêve d'informaticien !
- ◆ Les blocages organisationnels (jeux de pouvoir) sont un peu plus difficiles à argumenter :
  - Directive INSPIRE, Open Data : la machine est lancée...
- ◆ Un chantier passionnant s'ouvre alors :
  - Faire le tri (*deluge de données*) / Négocier le sens des données / Imaginer les possibilités de couplages.
  - Réfléchir aux enjeux cognitifs des représentations.

# Exemple CIGAL

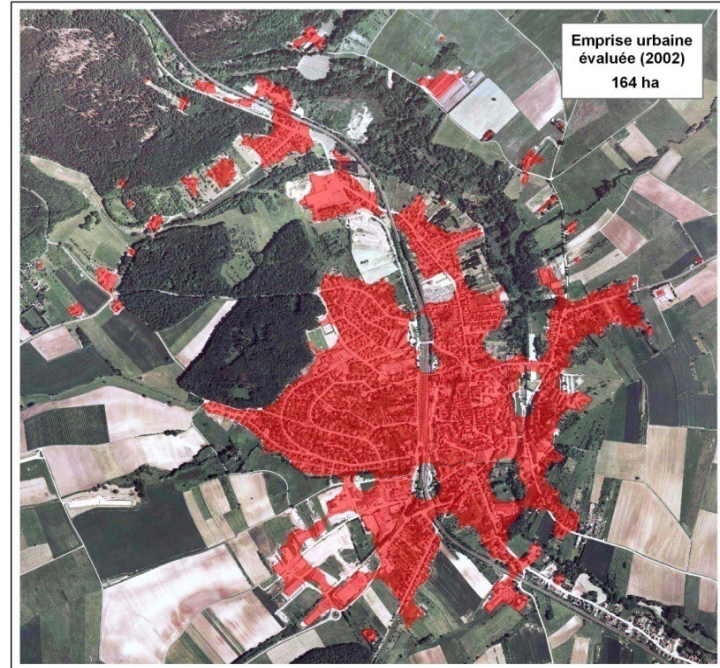
1 jeu de données  
identiques

4 méthodes

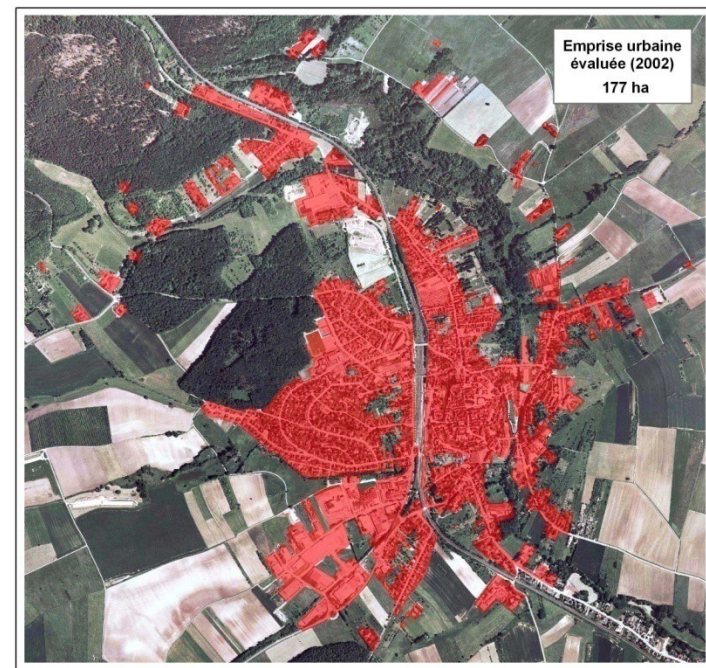
4 cartes de  
résultats

Des surfaces  
urbanisées  
représentées  
variant de 164 à  
260 ha....

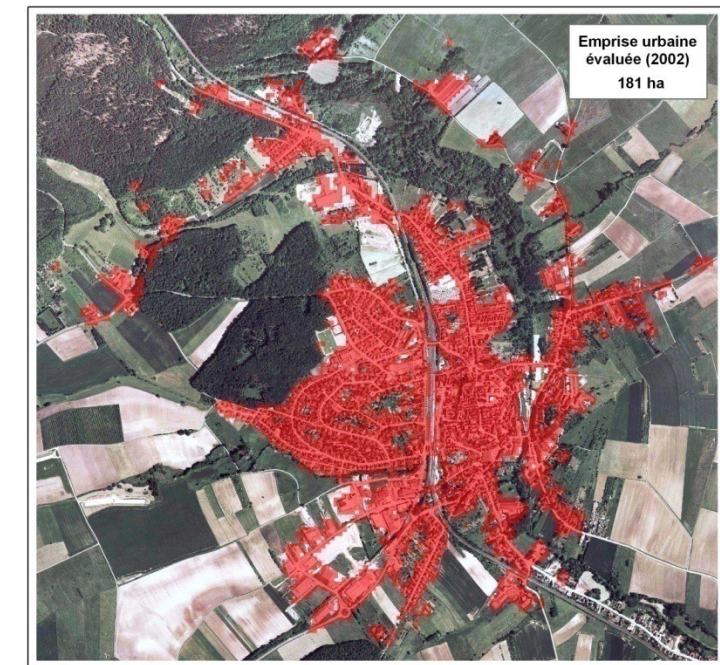
Pour la même  
commune !



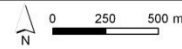
EMPRISE URBAINE EVALUEE  
SELON LA METHODE DE L'ADEUS



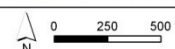
EMPRISE URBAINE EVALUEE SELON  
LA METHODE DU PNR DES VOSGES DU NORD



EMPRISE URBAINE EVALUEE  
SELON LA METHODE DE L'ADAUHR



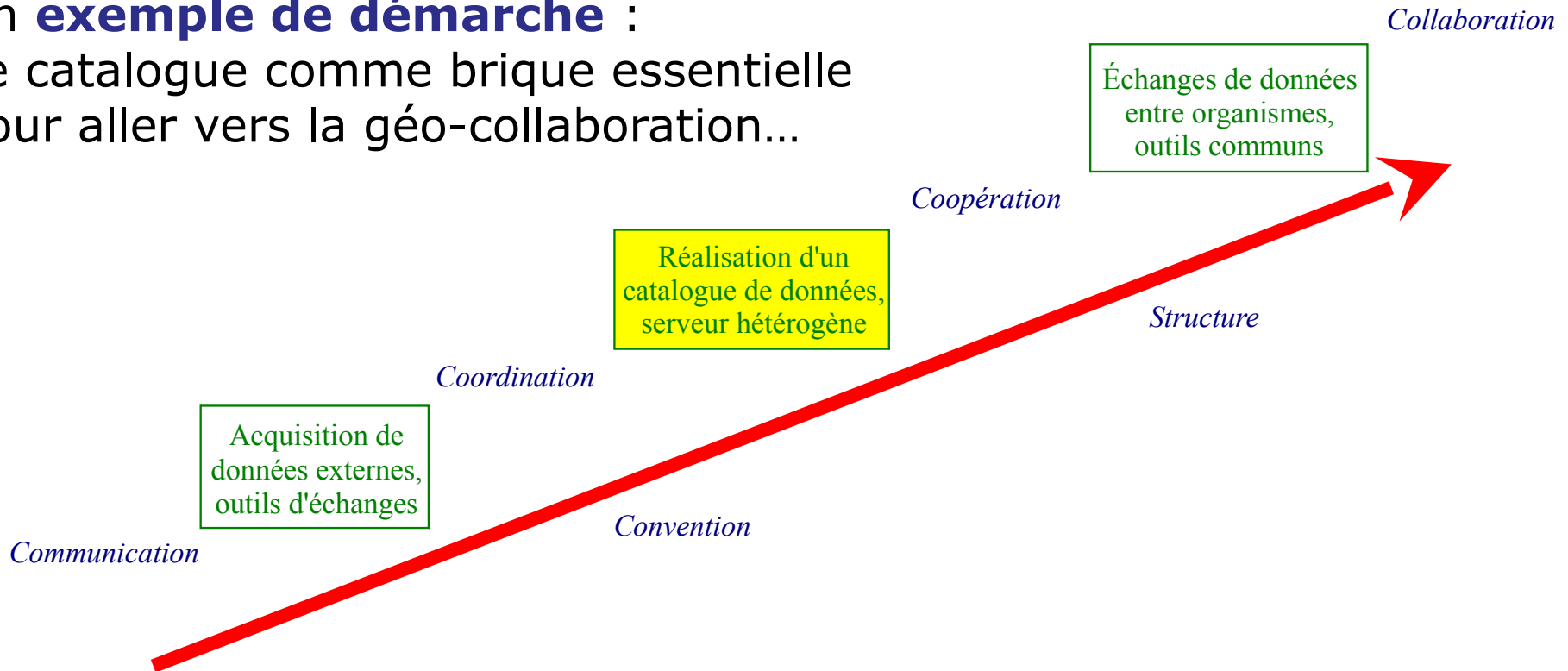
EMPRISE URBAINE EVALUEE SELON  
LA METHODE DE LA REGION ALSACE





# Un exemple de démarche... ou une démarche exemplaire

Un **exemple de démarche** :  
Le catalogue comme brique essentielle  
pour aller vers la géo-collaboration...

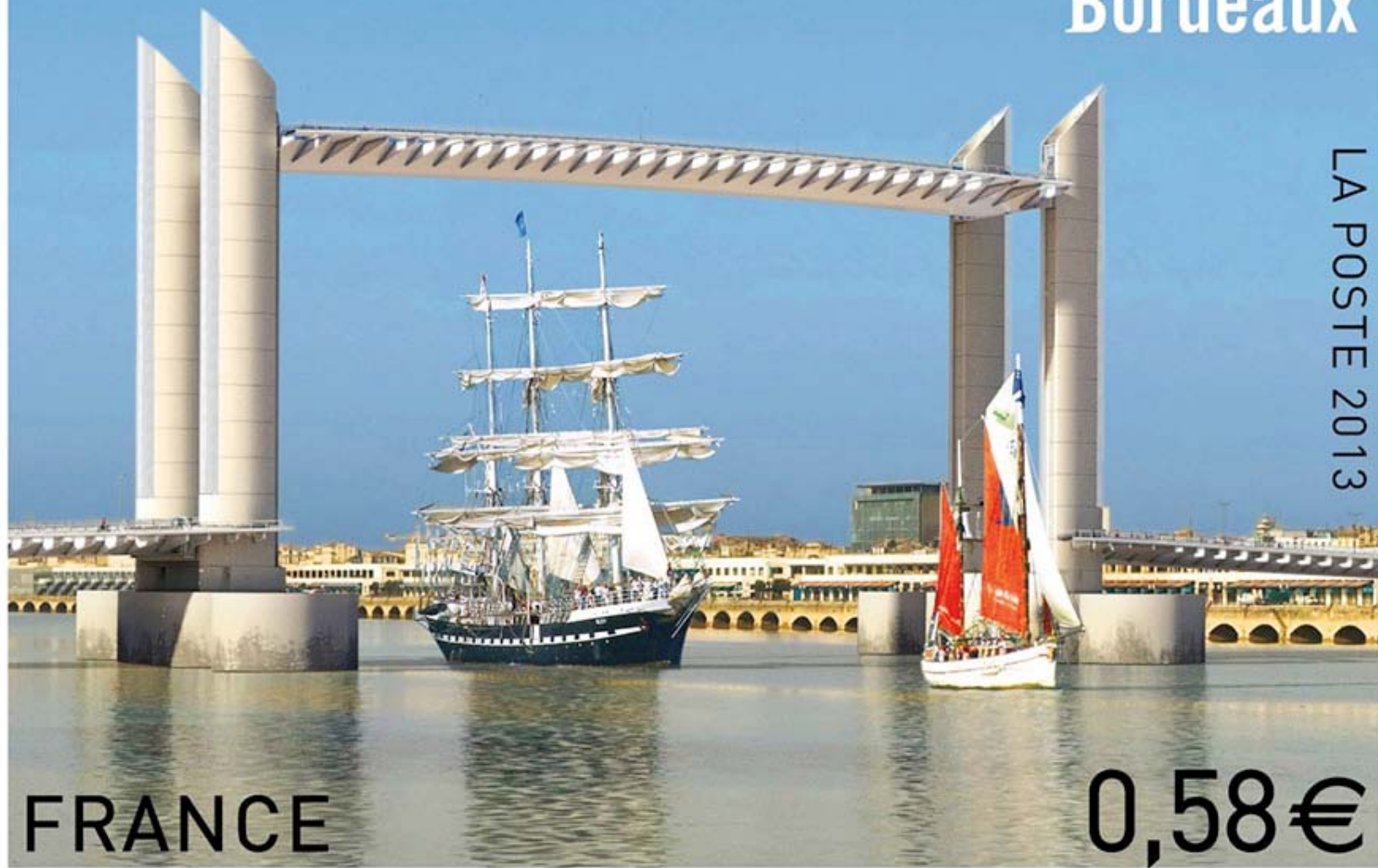


Ou une **démarche exemplaire** :  
Dans la réalité, processus chaotique plutôt que grande marche en avant...



φ **PONT LEVANT JACQUES CHABAN-DELMAS**

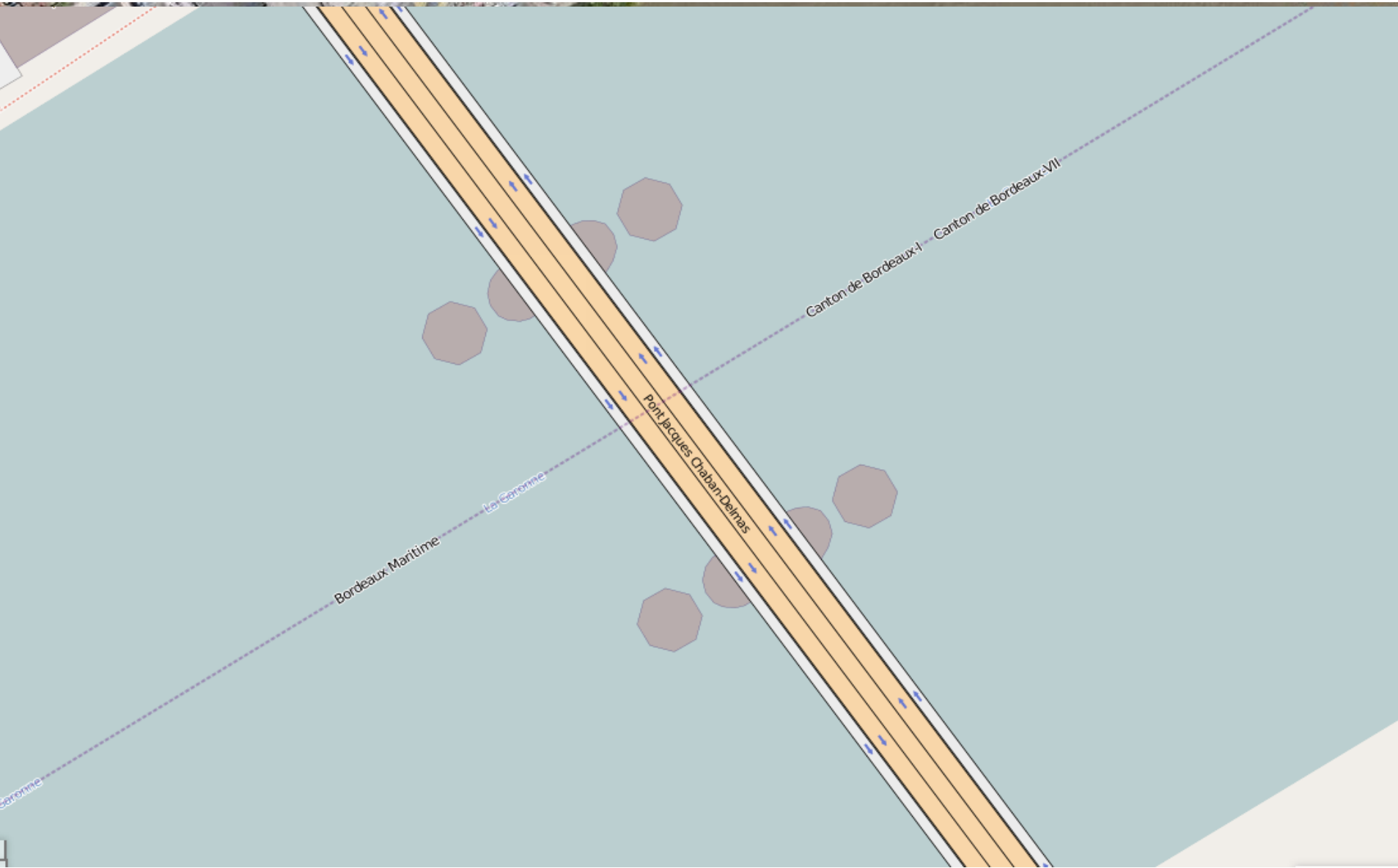
**Bordeaux**



LA POSTE 2013

**FRANCE**

**0,58€**



Inauguration + 1 jour





**Merci de votre attention**

---

**Journées INSPIRE de Guyane  
Cayenne, les 23 et 24 avril 2013**

Matthieu Noucher

Chercheur CNRS  
Laboratoire ADESS

[m.noucher@ades.cnrs.fr](mailto:m.noucher@ades.cnrs.fr)  
<http://www.ades.cnrs.fr>