

**COMITE DE SUIVI DE SITE**  
**Du 04 Novembre 2013**  
**DEPOT SARA DE KOUROU**



---

*Novembre 2013*

# Situation Géographique

---



# PRÉSENTATION SARA KOUROU

---



➤ **Date de Mise en service du dépôt : 2000**

➤ **Statut Réglementaire : I.C.P.E. soumise à Autorisation avec Servitude – Classée SEVESO II Seuil Haut**

L'activité de la SARA à Kourou peut donc être divisée en trois zones ou secteurs d'activités distincts :

**zone 1 : L'Appontement : il est situé sur l'emprise du Port de Pariacabo (propriété du CNES/CSG) .**

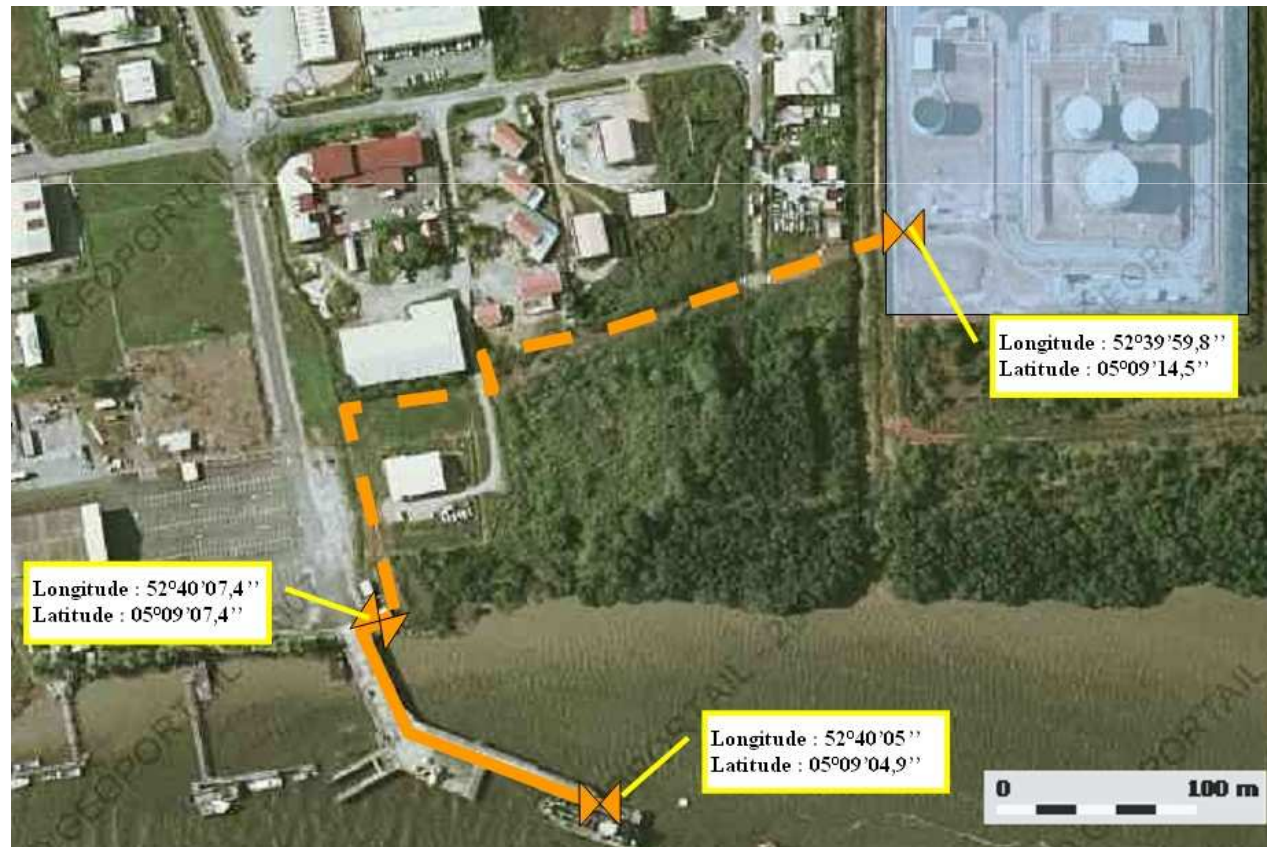


# PRÉSENTATION SARA KOUROU



**Zone 2 : pipeline ou canalisation de transport** : il relie l'apponement au dépôt et permet le transfert des deux carburants (essence sans plomb et gazole : en statique, il est rempli en eau) ; il chemine sur une distance de 120 m, sous l'apponement jusqu'à la berge, puis il est enterré sur une longueur de 400 m entre la rive du fleuve et l'entrée dans le dépôt.

✓ Cette canalisation reste en eau, après le déchargement de caboteur.



# PRÉSENTATION SARA KOUROU



**Zone 3 : le dépôt et poste de chargement** : qui comprend 3 bacs de stockage d'une capacité totale de 16000 m<sup>3</sup>, une pomperie, un Poste de Chargement des Camions citernes (PCC).



Bac	Produit stocké	Hauteur (en m)	Volume (en m <sup>3</sup> )
R1	Gazole	16,6	4 000
R2	Essence sans plomb	16,6	4 000
R3	Gazole	16,6	8 000
E1	EAU (Incendie)	11	2 000

# ACTIONS REALISEES POUR LA PREVENTION DES RISQUES EN 2012

---



	<b>INTITULE</b>	<b>COUT (k€)</b>
<b>ETUDES</b>	Automatisation pompes incendies	70
<b>TRAVAUX</b>	Mise en place de niveau de sécurité (LSH) indépendant du niveau d'exploitation sur le Bac R2.	20
	Remise en état des purges de la pomperie HC	40
	<b>Appontement</b>	
	Remplacement tuyauterie canalisation	80

## 1-ORGANISATION -FORMATION

ORGANISATION

- ✓ Mise à jour du manuel de management HSE intégré QS GUY 100
- ✓ Mise en place d'une organisation permettant d'améliorer la maintenance préventive et en particulier celle des Moyens de Mesures des Risques (+1 agent).

### **Pour les agents SARA :**

- ✓ Formation risque technologique
- ✓ ATEX niveau 1 / 2
- ✓ GESIP chef d'équipe d'intervention (PCEX)
- ✓ Journée d'étude ADR
- ✓ Plan urgence maritime
- ✓ prévention risques chimiques
- ✓ Transport de produits dangereux par route ADR
- ✓ Sensibilisation travail en hauteur
- ✓ Utilisation matériel lutte contre la pollution

### **Pour les entreprises extérieures :**

- ✓ Intégration d'un module «Risques Technologiques» au PDP (Plan de Prévention) et à la formation sécurité destinée aux entreprises extérieures.
- ✓ Préparation d'un module spécifique pour les principales entreprises intervenant dans la prévention des accidents majeurs (exemple : Clemessy pour les tests et la maintenance des EIPS (MMR) de type électricité / instrumentation)
- ✓ Participation à la création de l'association MASE Antilles-Guyane au mois de février 2012.

F O R M A T I O N

---

## 2-IDENTIFICATION ET EVALUATION DES RISQUES D'ACCIDENTS MAJEURS

- ✓ Réalisation de l'étude de dangers en novembre 2009, puis compléments en 2010
- ✓ Analyses de risques systématiques lors des modifications et lors des travaux

## 3-MAITRISE DES PROCEDES, MAITRISE D'EXPLOITATION

Le plan de maintenance est défini, et le suivi des EIPS et le reporting des défaillances sont opérationnels. Les procédures de chargement et déchargement ont été révisées.

### ✓ AUDITS GÉNÉRAUX PLANIFIÉS

Audits réalisés à 100 % - Actions réalisées à 57%.

### ✓ MAINTENANCE

Maintenance préventive : 80% – Mesures de Maîtrise des Risques Instrumentés (MMRI) : 100%.

### ✓ INSPECTIONS DES ÉQUIPEMENTS DE DÉTECTION ET DE PROTECTION (DONT EIPS)

Inspections réalisées à 100%.



## 4-GESTION DES MODIFICATIONS

- ✓ Mise à jour de la procédure PG P2I 140 'Gestion des projets et des modifications' en Mai 2012
  
- ✓ Analyse de risques systématique en Commission d'Approbation d'Etudes (CAE) en présence de tous les membres permanents → réalisation d'une revue HAZOP (HAZard and OPerability) pour les modifications de procédés
  
- ✓ Création en juin 2013 d'une procédure de gestion des modifications mineures pour :
  - les modification de faible importance en termes de volume et de cout,
  - les changement de matière, (*exemple* : Préco inspection pour upgrader un équipement)
  - les modification de séquence s de sécurité mineure,
  - les démolitions ou abandons d'équipements,
  - les modifications temporaires.

## 5-GESTION DES SITUATIONS D'URGENCE

- Consignes d'urgence faisant l'articulation avec le Plan d'Opération Interne (POI) rédigées à 100%

<b>POI</b> <b>(Plan d'Opération Interne)</b>	Mise à jour 2011
<b>PSI</b> <b>(Plan de Surveillance et d'Intervention)</b>	Mise à jour 2011
<b>PLA</b> <b>(Plan de Lutte Antipollution)</b>	Les Plans de Lutte Antipollution (PLA) sont en cours de refonte pour tous les sites avec un objectif de mise en œuvre pour fin 2013.
<b>Plans de Sûreté des Installations</b>	L'élaboration des plans de sûreté des installations, hors appontement (ZAR) a été lancée fin 2012 avec un objectif de mise en place en 2013 (le PSO a été validé en 2013 et les PPP pour début 2014)
<b>PSIP</b> <b>(Plan de Sûreté des Installations Portuaires)</b>	Mise à jour en 2013

- Exercices internes réalisés en 2012 : 14 dont 9 avec le SDIS

## 6-GESTION DU RETOUR D'EXPERIENCE INTERNE

- ✓ Les REX internes sont gérés et analysés selon la PG DQA 050 de gestion des événements et des anomalies.
- ✓ Tous les événements déclarés sont examinés au pas de la semaine à chaque réunion technique HSEQ
- ✓ Les événements significatifs font l'objet d'une analyse formalisée et d'un suivi particulier en Commission d'Analyse des Evénements Significatifs (CAES) de façon mensuelle.
- ✓ Bilan 2012 : 3 événements / anomalies déclarés

Date	Intitulé	Actions réalisées	Catégorie
09 03 2012	Température élevée du câble de masse de la motopompe incendie P08	Réparation du câble	Vert
19 03 2012	Pompe incendie P09 ne démarre pas	Réparation de la pompe	Orange
16 08 2012	Dégradation de la clôture	Remise en état de la clôture	Vert

- ✓ Diffusion de 2 REX internes significatifs sur d'autres sites SARA :
  - 2012 : débordement camions au PCC
  - 2013 : blessure à l'appontement

## 6-GESTION DU RETOUR D'EXPERIENCE EXTERNE

- ✓ Les retours d'expériences externes provenant de d'autres sites SEVESO sont analysés en COmités de Retour d'EXpérience (COREX) et font l'objet de plans d'actions.
- ✓ 4 COREX ont été organisés en 2012.
- ✓ Les REX externes applicables au dépôt de Kourou ont été pris en compte :

REX externes
Améliorer le processus de transport de matières dangereuses
Intégrer la mission de 'vérification des échafaudages' dans les prestations des entreprises extérieures
S'assurer du respect de la procédure de gestion de la modification lors des modifications constructeur
Vérifier que les modifications constructeur sur les bras de chargement sont prises en compte dans les modes opératoires
Faire un rappel des règles de sécurité aux entreprises extérieures utilisatrices de tondeuses autoportées
Demander aux entreprises extérieures de prendre en compte l'inspection complète des points d'ancrage avant travaux (ex: fixation monte-charge)
Vérifier la fréquence contrôles des caissons sous toits flottants après chaque réception
Inspecter l'ensemble des raccords des moyens incendie et vérifier les systèmes anti fouet impératif

## 7-CONTRÔLE DU SGS, AUDITS ET REVUES DE DIRECTION

✓ Suivi 2012 des indicateurs SGS (activité et efficacité) :

- **Feux : 0**
- **Fuites : 0**
- **Taux de réalisation des exercices de plans d'urgence : 100%**
- **Taux de défaillance des EIPS : <1%**

✓ Dans le cadre du contrôle du SGS, une revue de direction a été réalisée le 18 janvier 2012.

## PLAN DE MODERNISATION

- ✓ Intégration du plan de modernisation des installations dans les plans d'inspection avec analyses basées sur la criticité conformément à l'arrêté du 04 octobre 2010 et aux guides techniques associés.
  
- ✓ Prise en compte et respect des échéances réglementaires pour les items définis dans le plan de modernisation :
  - Réservoirs de stockage
  - Rack inter-unités
  - Capacités/tuyauteries
  - Caniveaux/Fosses humides béton
  - Cuvettes/ massifs de réservoirs
  - Mesures de Maîtrise de Risques Instrumentées (MMRI)

# PROGRAMME PLURIANNUEL D'OBJECTIFS DE REDUCTION DES RISQUES

---



	2013	2014	2015
<b>Mise en conformité des réseaux de collecte et de traitement des effluents</b>	<b>Etudes</b>	<b>Travaux</b>	
<b>Mise en place nouvel automate de sécurité</b>	<b>Etudes</b>	<b>Etudes +Travaux</b>	<b>Travaux</b>
<b>Automatisation DCI</b>	<b>Etudes</b>	<b>Travaux</b>	<b>Travaux</b>