

ATELIER DES TERRITOIRES GUYANE

Faire de l'eau
une ressource pour
l'aménagement



AGENCE FRANÇAISE
POUR LA BIODIVERSITÉ
ÉTABLISSEMENT PUBLIC DE L'ÉTAT



AUDeG
Agence d'Urbanisme
et de Développement
de la GUYANE



EPFA
Guyane
territoire d'avenir

La démarche Atelier des Territoires



L'Atelier des Territoires en bref

- Dispositif de **pilotage et d'animation du débat politique et opérationnel** pour faire émerger une **stratégie de territoire** et engager les acteurs locaux dans un **processus de projet**.
- Une démarche incitative d'**accompagnement** des territoires avec une problématique d'aménagement à **enjeu national**.
- Une stratégie construite durant environ un an et demi **sur le terrain et en séances d'ateliers, crayons en main**, avec l'ensemble des parties prenantes du territoire et en premier lieu **avec les élus locaux**.

Le déroulement de l'Atelier des Territoires

Trois grandes étapes



Préparation

La démarrage de la démarche

- Appel à candidatures
- Sélection des lauréats
- Formation des équipes de pilotage
- Recrutement des équipes pluridisciplinaires
- Séminaire local de lancement



Ateliers

Le coeur de la démarche

- Atelier 1 : diagnostic
- Atelier 2 : projet
- Atelier 3 : programme



Capitalisation

Les enseignements de la démarche

- Séminaire local de clôture
- Partage des enseignements des équipes de pilotage
- Séminaire national d'échange
- Publication d'un ouvrage





Les six finalités de l'Atelier des Territoires

Une rencontre féconde pour des territoires réinventés

01

Développer une culture de co-construction des projets de territoire

02

Initier des solutions innovantes et favoriser les expérimentations locales

03

Faciliter le décroisement des certitudes et des métiers

04

Tirer des enseignements sur une problématique nationale à partir des expériences locales

05

Faire bouger les lignes des politiques publiques, à partir de l'expérience locale

06

Offrir des perspectives prometteuses pour adapter nos manières de travailler sur d'autres thèmes

Les acteurs et leurs rôles

Une association à tous les niveaux

01 **L'équipe de pilotage** : la DEAL, l'OEG et l'AUDeG assurent l'organisation et l'animation générale des Ateliers

02 **L'équipe projet** : les élus et les Maires de la CACL sont les interlocuteurs majeurs et indispensables des séances locales d'Atelier.

03 **L'équipe pluridisciplinaire** : ils réunissent les compétences adaptées aux enjeux locaux. Ils apportent un regard nouveau, élargi et dégagé du jeu d'acteurs

04 **Le bureau des stratégies territoriales – DHUP** : ils sont les accompagnants de l'équipe de pilotage

05 **Les acteurs locaux associés** aux sessions d'Ateliers : CAUE, PNRG, Conservatoire du Littoral, chambres consulaires, EFPAG, bureaux d'études, chercheurs...

06 **Les parties prenantes du projet de territoire (habitants, acteurs économiques...)** mobilisées sur les sites retenus de l'Atelier en mode participatif

L'équipe projet

INterland
architecture urbanisme paysage

Franck HULLIARD
INterland
Architecte et urbaniste



Camille GRANDRY
INterland
Architecte et urbaniste



Mathias ROUET
INterland
Géographe et sociologue



UW
URBANWATER

Christian PIEL
Urbanwater
Urbaniste et ingénieur hydrologue

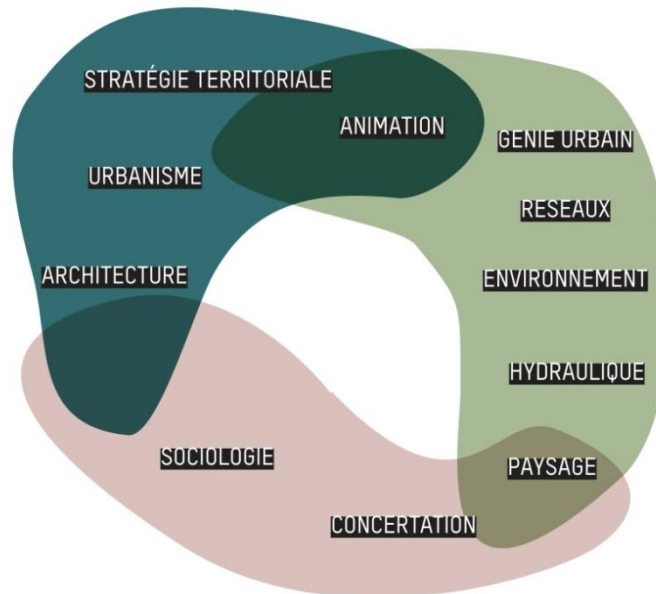


Yuliya GEORGIVA
Urbanwater
Paysagiste



CONTREPOINT, PROJETS URBAINS

Pascal AMPHOUX
Architecte et géographe
Anthropologie de l'habiter
Concertation, démarche participative



Atelier 1 / Rapport d'étonnement

Atelier des Territoires

1 – Eau et aménagement : un thématique qui requestionne les pratiques

2- D'aujourd'hui à demain : les promesses de l'eau

3- Synthèse : vers l'Atelier 2



Introduction



« Eau et aménagement »

Une thématique qui
requestionne les
pratiques



Les caractéristiques de l'eau

Transversalité

Sortir de la pensée en silo

Travail pluridisciplinaire

Dialogue

Coopération entre acteurs

Consolidation collective des savoirs



Les caractéristiques de l'eau

Solidarité



Amont et aval / Bassin versant

Etat des eaux

Une problématique en partage de
Cacao à Tonate

Assainissement / Inondation

Compétence fondatrice CACL

Sujet en partage : projet de territoire



Les caractéristiques de l'eau

Complexité

Approche technique

Approche sensible

Représentations sociales

Un chaînage des conséquences liées aux aménagements hydrauliques

Des fonctionnements écosystémiques complexes





Les caractéristiques de l'eau

Fluidité



L'eau insaisissable

Une difficulté à fixer des normes et des références

Une reproductibilité délicate

Une nécessaire ingéniosité dans les réponses

L'innovation et la souplesse comme réponses

Les caractéristiques de l'eau

Variabilité



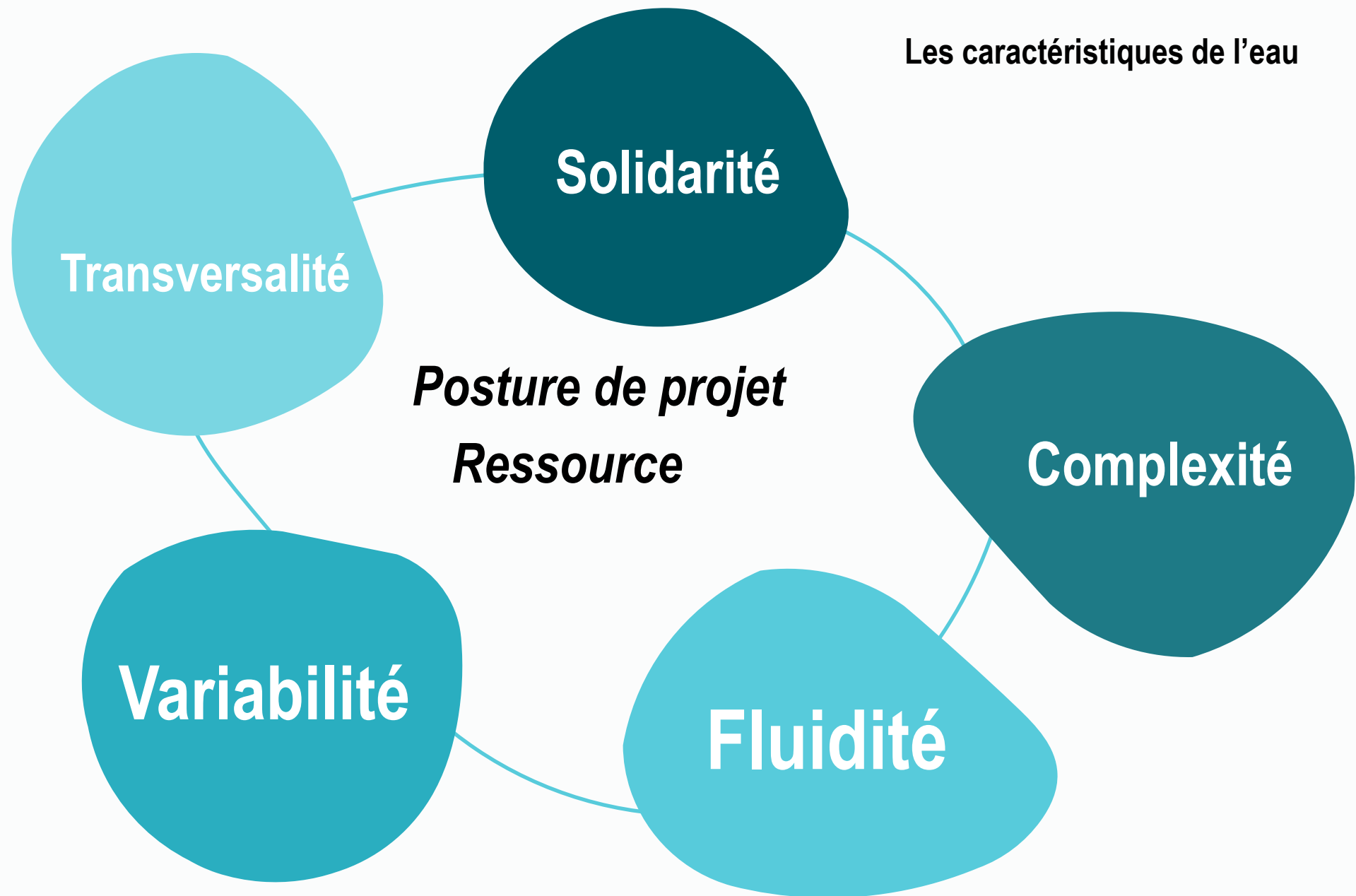
Des contextes changeants
Marées
Saisons
Cycles hydrosédimentaires
Erosion littorale

Une adaptabilité au
changement indispensable

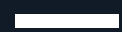
Une posture de projet
intégrant le changement



Les caractéristiques de l'eau



Lecture du territoire et orientations de travail



D'aujourd'hui à demain,

Les promesses
de l'eau





- Avant les arbitrages et les options stratégiques, l'équipe propose après quelques jours de présence une **première lecture des grands sujets stratégiques** liés à l'eau

- Des questions liminaires pour aborder le sujet :
 - Concernant l'évolution du rapport à l'eau : que voulons-nous ?
 - Que nous promettons-nous ?

- Quels principes et **moyens d'action** mettons-nous en face de ces perspectives, exigences, problèmes et potentiels ?





- L'équipe se propose de partager **6 lectures et axes d'orientations** relatifs à cette thématique « l'eau, une ressource pour l'aménagement ».
- Autant de promesses pour l'avenir à amorcer, poursuivre, muscler...
- Lesquelles poursuivre dans la suite de la démarche ?





- L'équipe a travaillé à partir :

- Des **entretiens** techniques


- Des « coups de sonde » formels et informels auprès de **figures du territoire**





- L'équipe a travaillé à partir :
 - De la **visite de terrain**
 - Des **présentations** lors du trajet en bus
 - De la **lecture** des documents stratégiques
 - De la vision **sensible et critique** de l'équipe





- **Les six lectures croisées proposées** (liste non hierarchique et ouverte)

Economie et maritimité

« Des concurrences de bord de mer au système portuaire »

Topographies

« Du relief comme décor aux réserves naturelles urbaines »

Criques et canaux

« Du réseau discontinu à la trame multifonctionnelle »

Habitat et aléa

« De la défiance à la cohabitation »

Fleuves et tourisme

« Des initiatives isolées à l'expérience amazonienne »

Société et savoirs

« L'eau sur le territoire, de la méconnaissance à la compréhension »'''



- Les six lectures croisées proposent un cheminement

**Aujourd'hui
2018**

Une lecture de l'existant



**Demain
2030**

« une promesse de l'eau »

Une option stratégique construite à partir de signaux de changements présents sur le territoire pour « se donner de l'ambition »
« accompagner la mutation de ce territoire »
- autant de commandes qui nous ont été formulées-.



Economie et maritimité

« Des concurrences de bord de mer au système portuaire »

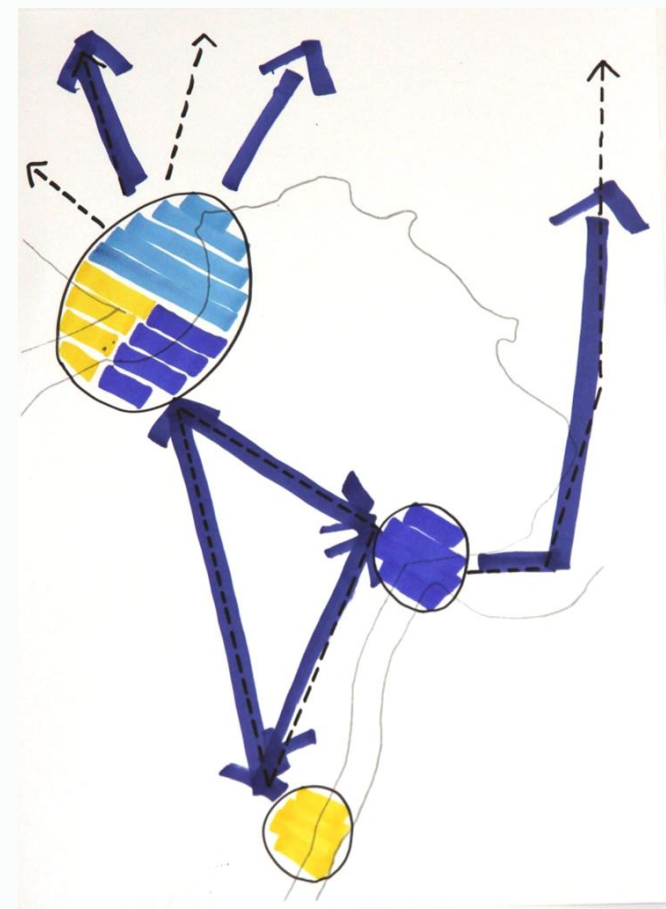
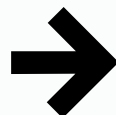
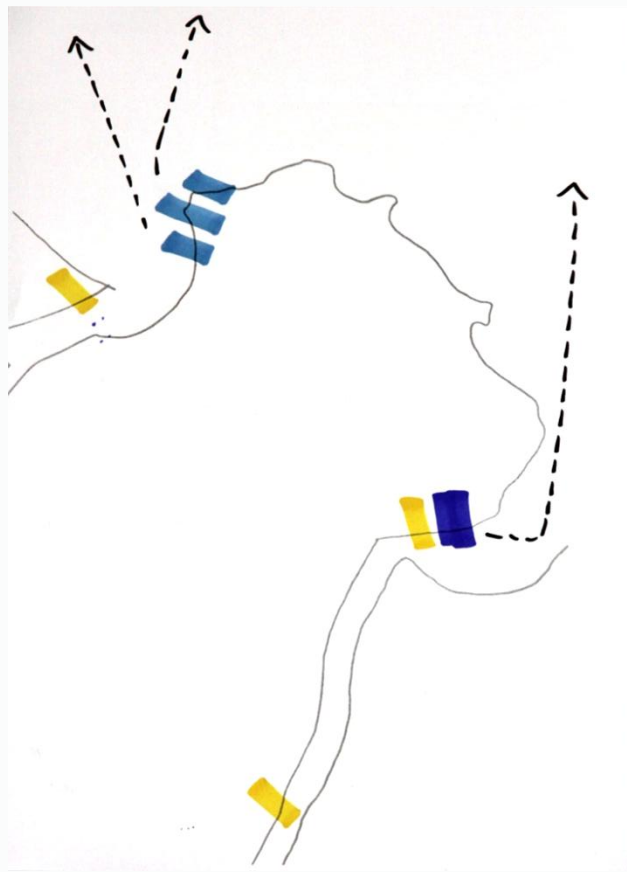
« Les ports ?... Y'a pas de port en Guyane... Il n'y a que des quais de débarquement »

24 février 2018

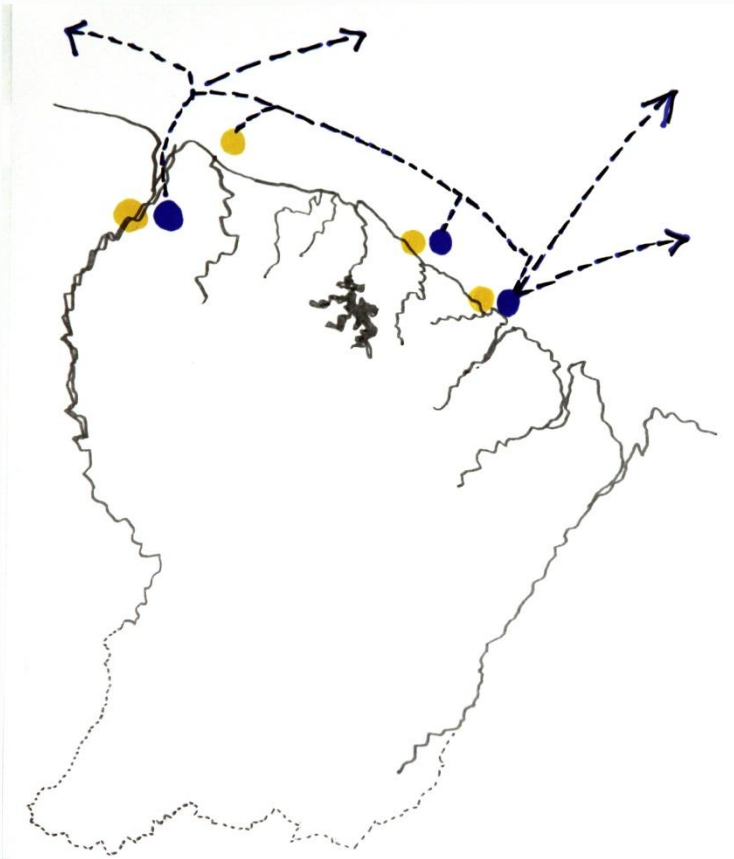


Economie et maritimité

« Des concurrences de bord de mer au système portuaire »



Economie et maritimité « ... au système portuaire »



SIGNAL DE CHANGEMENT :

- Prise de compétence et Gestion de Larivot par la CACL



Topographies

« Du relief comme décor aux réserves naturelles urbaines »

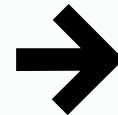
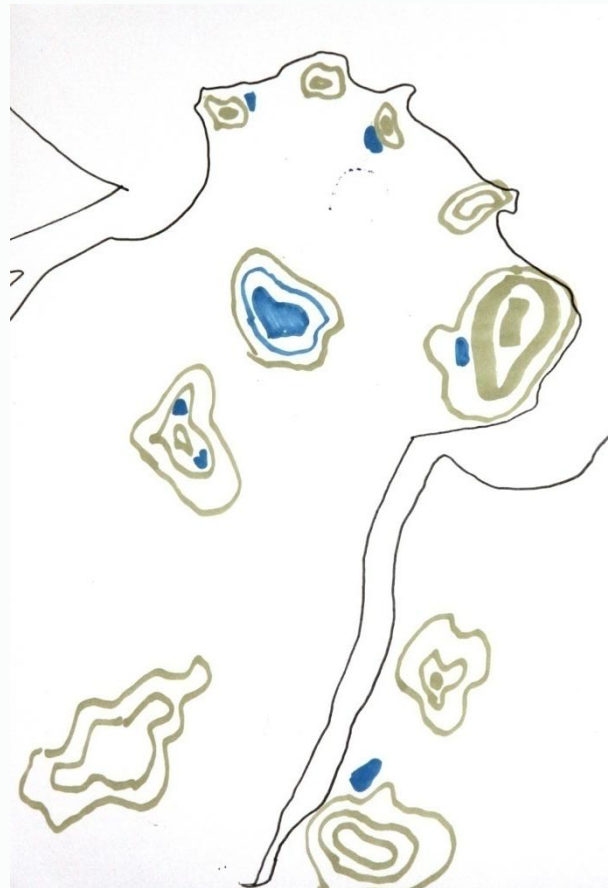
« La montagne du Mahury, c'est un lieu de mémoire, un lieu de nature et en même temps le château d'eau de la ville »

24 février 2018



Topographies

« Du relief comme décor aux réserves naturelles urbaines »



Topographies

«... aux réserves naturelles urbaines »



SIGNAUX DE CHANGEMENT :

- Patrimonialisation du Mont Mahury et lacs du Rorota à Remire
- Demande forêt en circuits kayak sur les lacs
- Demande sociale forte de lieux de baignades naturelle en proximité de la ville
- Sentier du littoral





Criques et canaux

« Du réseau discontinu à la trame multifonctionnelle »

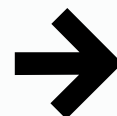
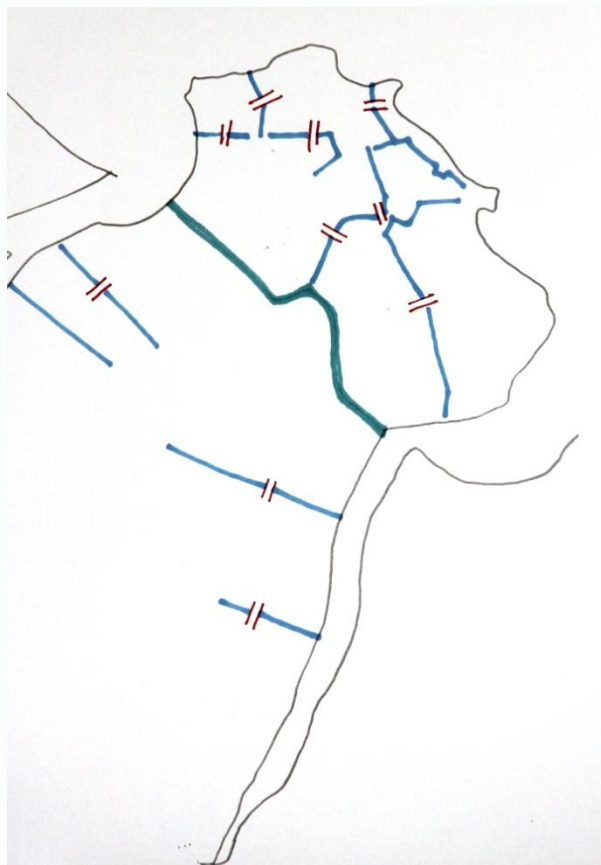
« Depuis Cayenne on allait à la messe à Roura en pirogue par la Crique Fouillée »

24 février 2018



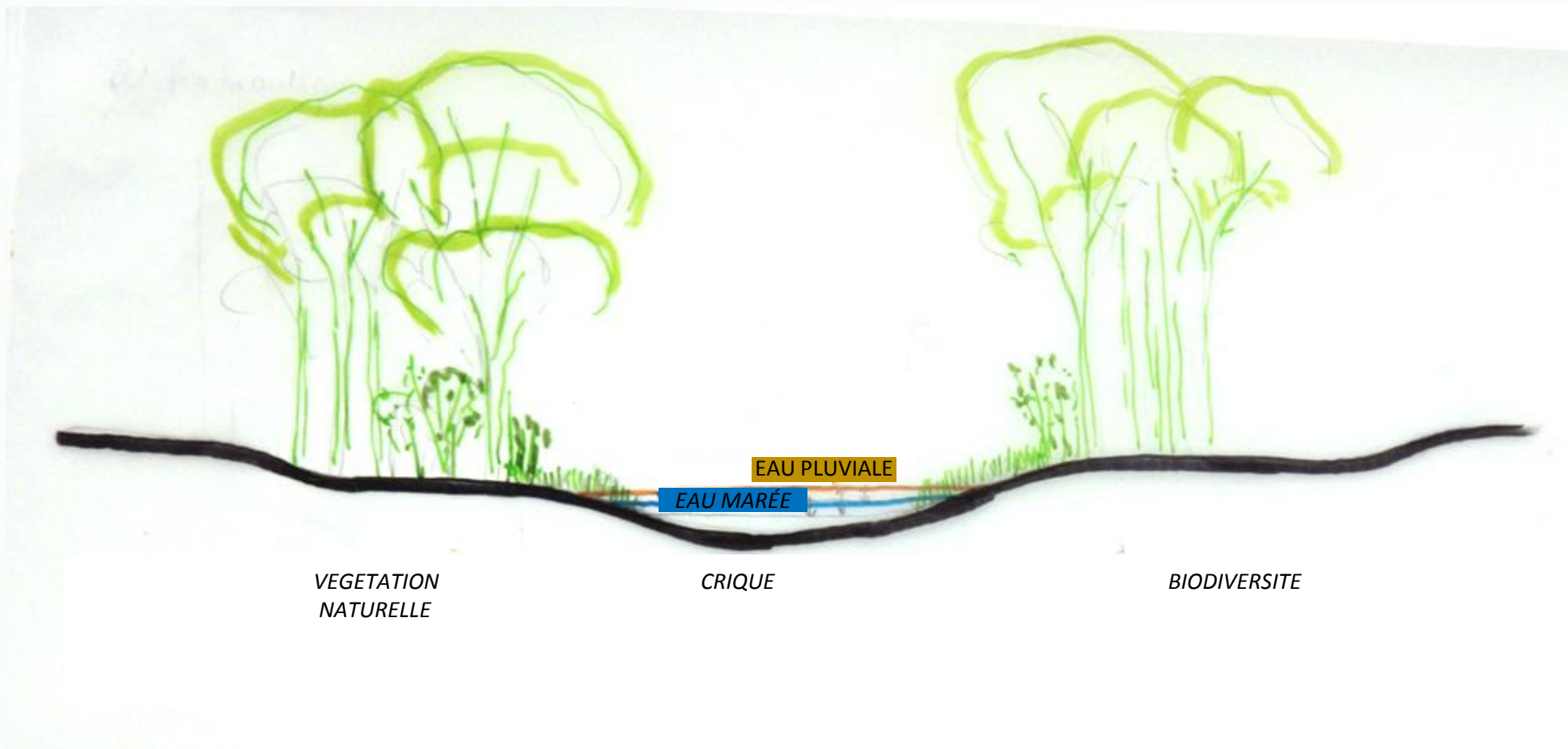
Criques et canaux

« Du réseau discontinu à la trame multifonctionnelle »



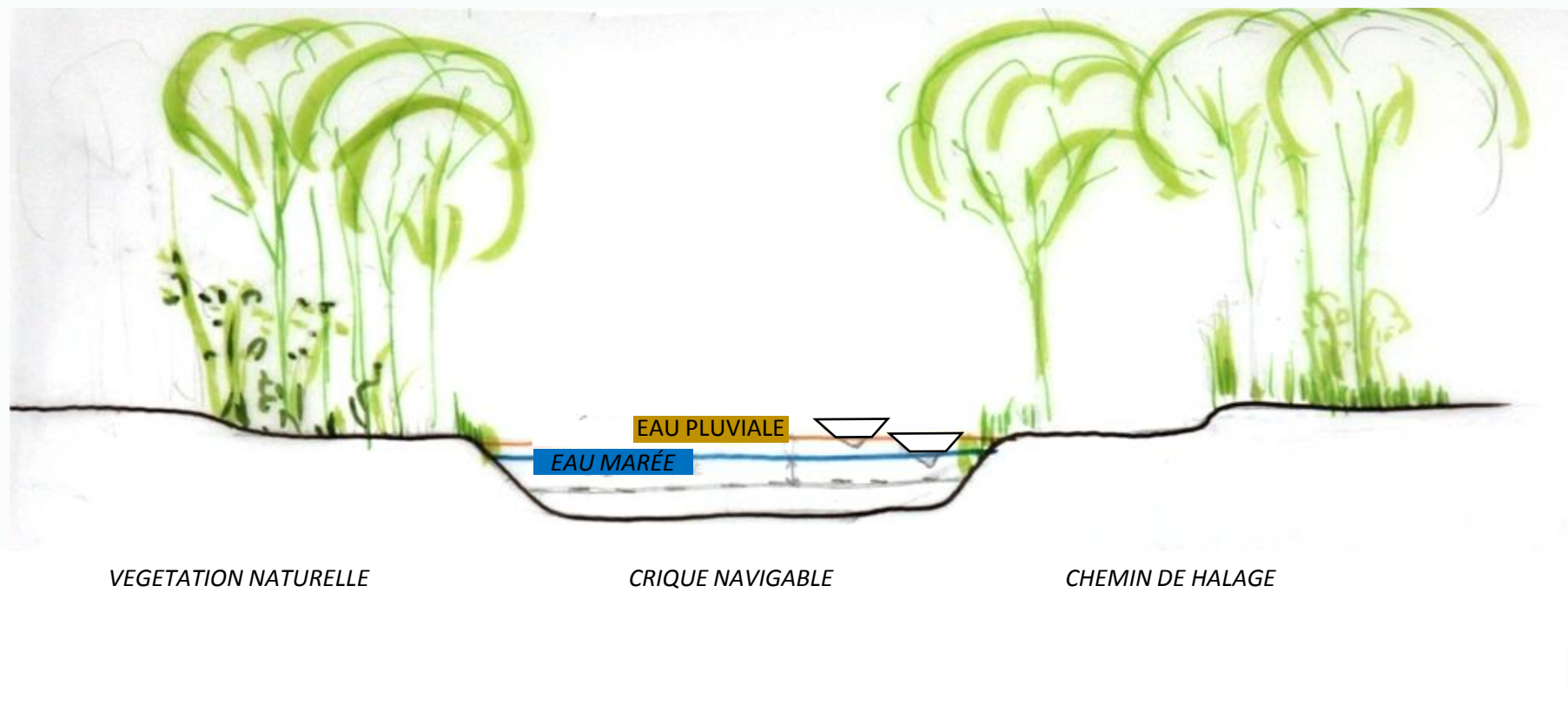
Criques et canaux

Situation initiale



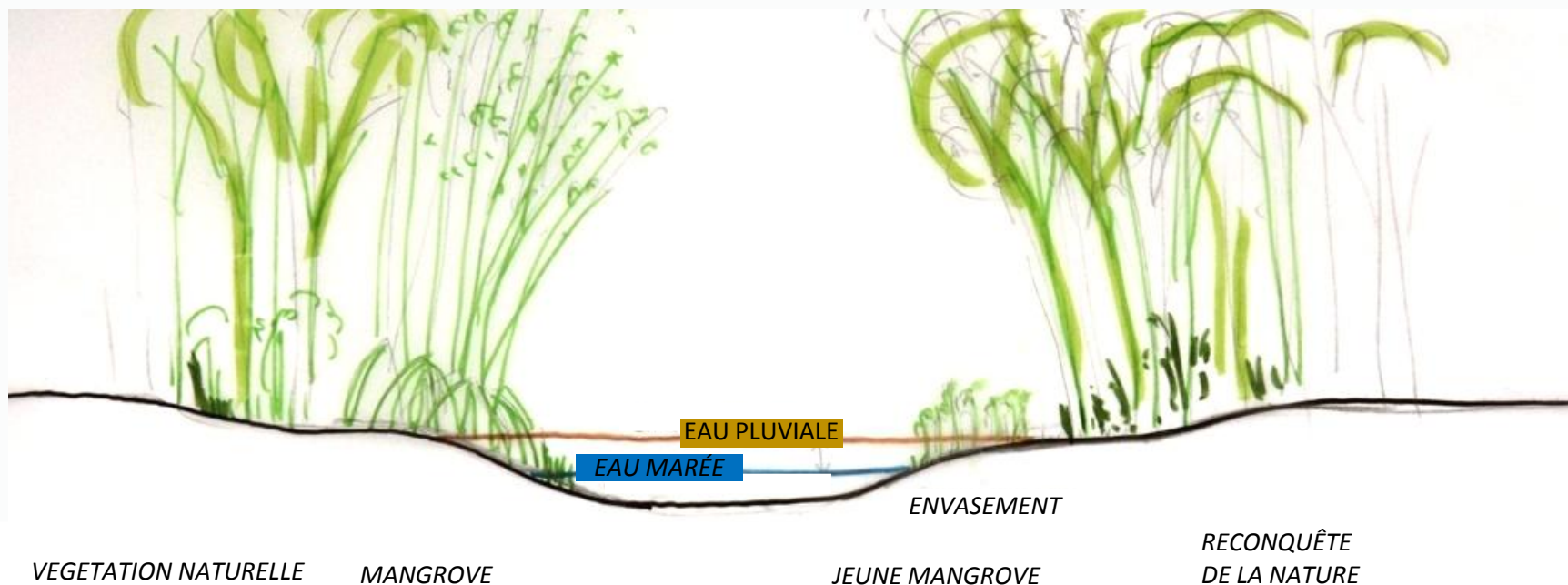
Criques et canaux

Fonction navigation

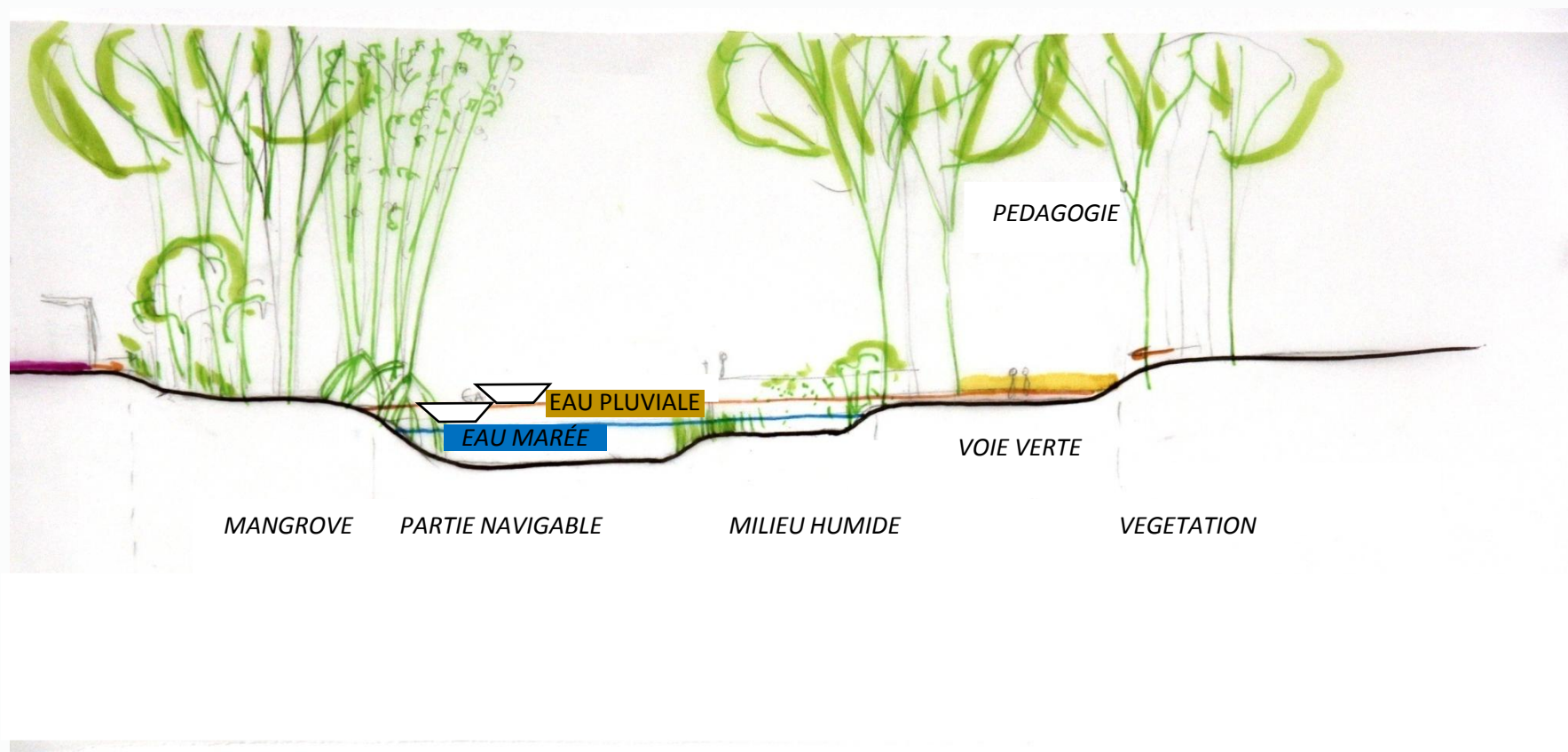


Criques et canaux

Fonction assainissement

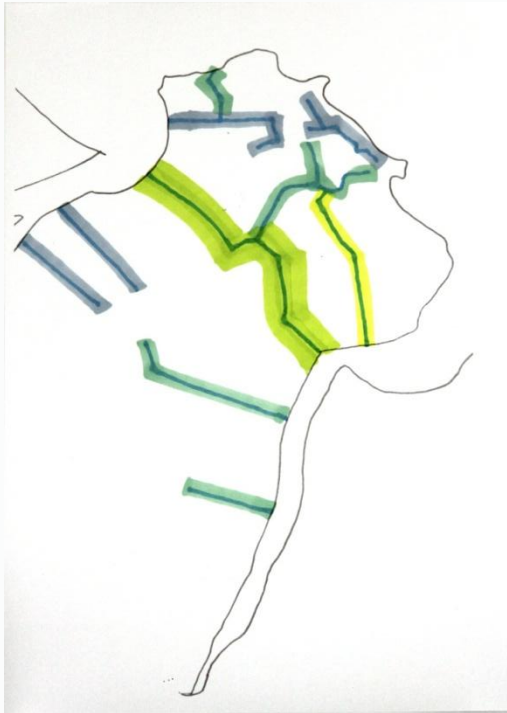


Criques et canaux Multifonctionnalité





Criques et canaux Grande carte



SIGNAUX DE CHANGEMENT :

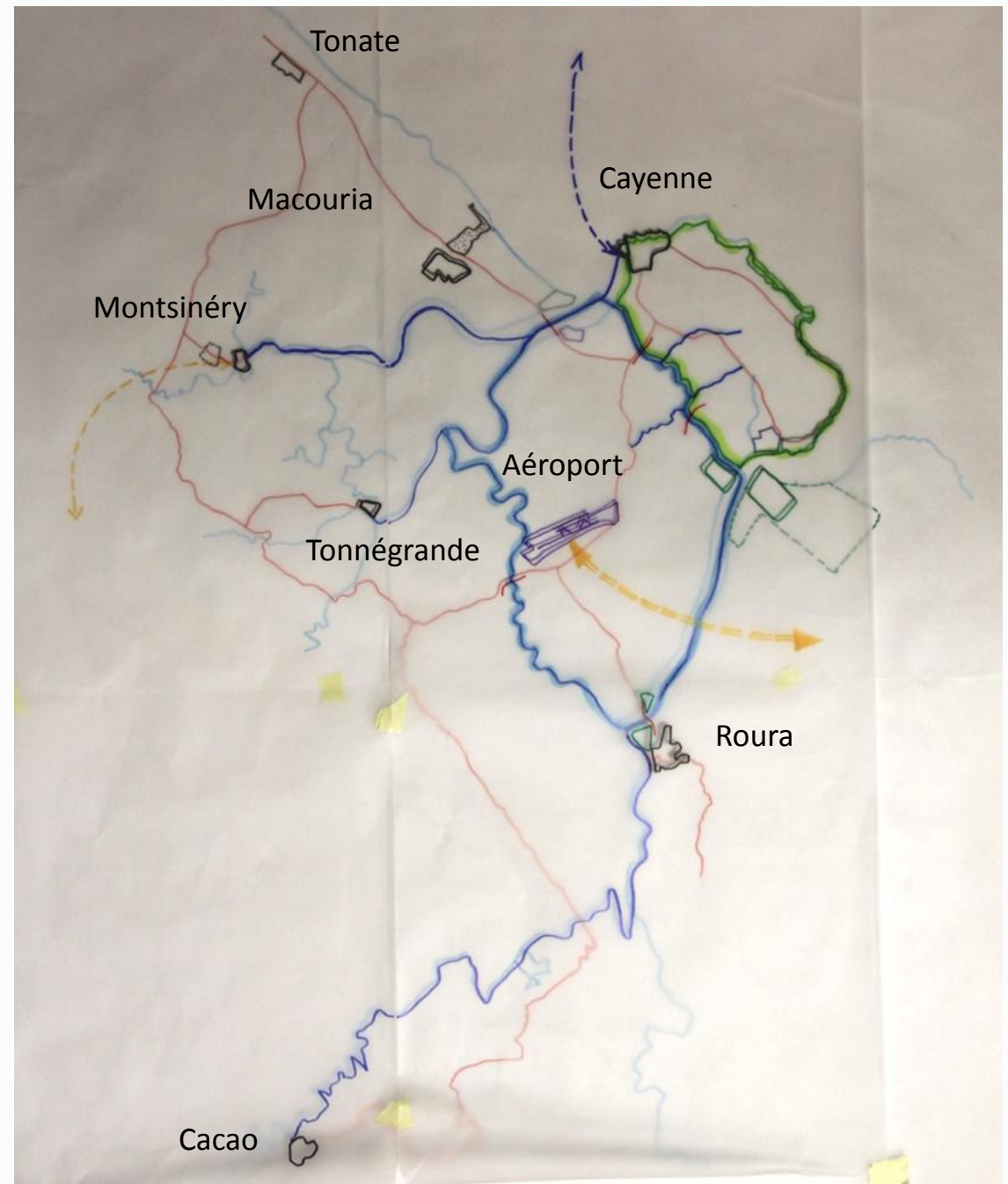
- Aménagement des berges Crique Morthium
- Projet de voie verte Crique Fouillée
- Chantiers de réinsertion





Criques et canaux Grande carte

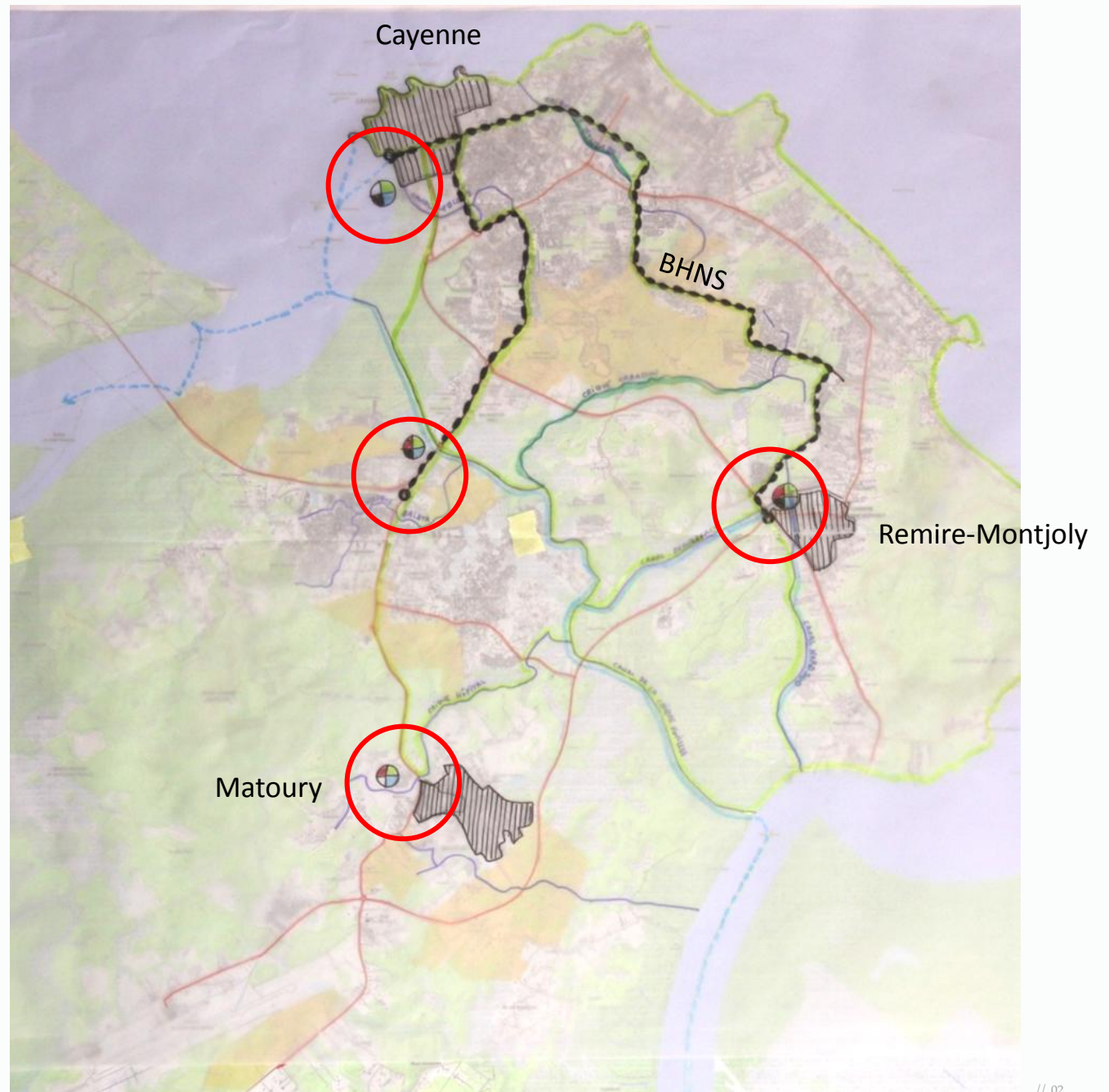
- L'anneau vert
- L'anneau bleu
- Les connexions aux villages par les fleuves et les rivières





Criques et canaux Grande carte

- Le réseau des criques support d'une diversité d'usages : récréatifs, voie verte, navigation fluviale, espaces publics...
- Les pôles d'intermodalités tous modes : cycles-bateau-bus-auto



Habitat et aléa

De la défiance à la cohabitation »

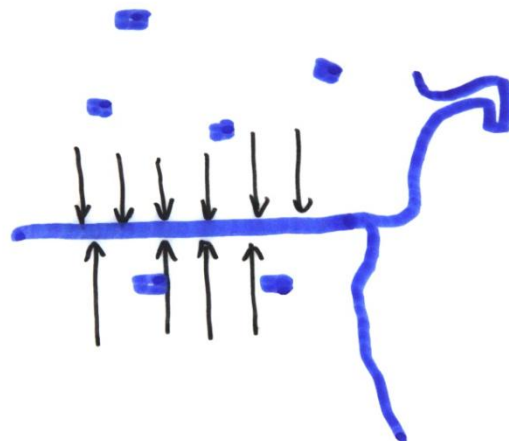
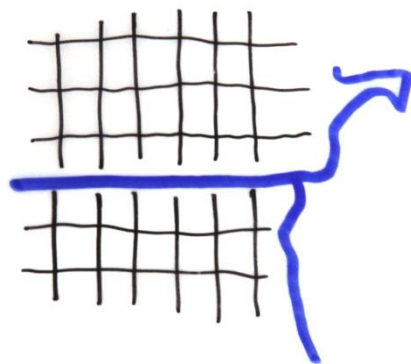
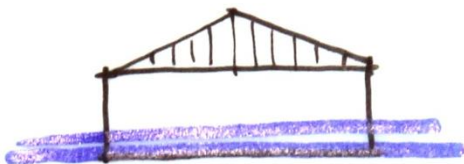
« Je sais pas qui est le premier qui a dit qu'on tournait le dos à la mer et qu'on aime pas l'eau ... c'est pas vrai ! »

24 février 2018



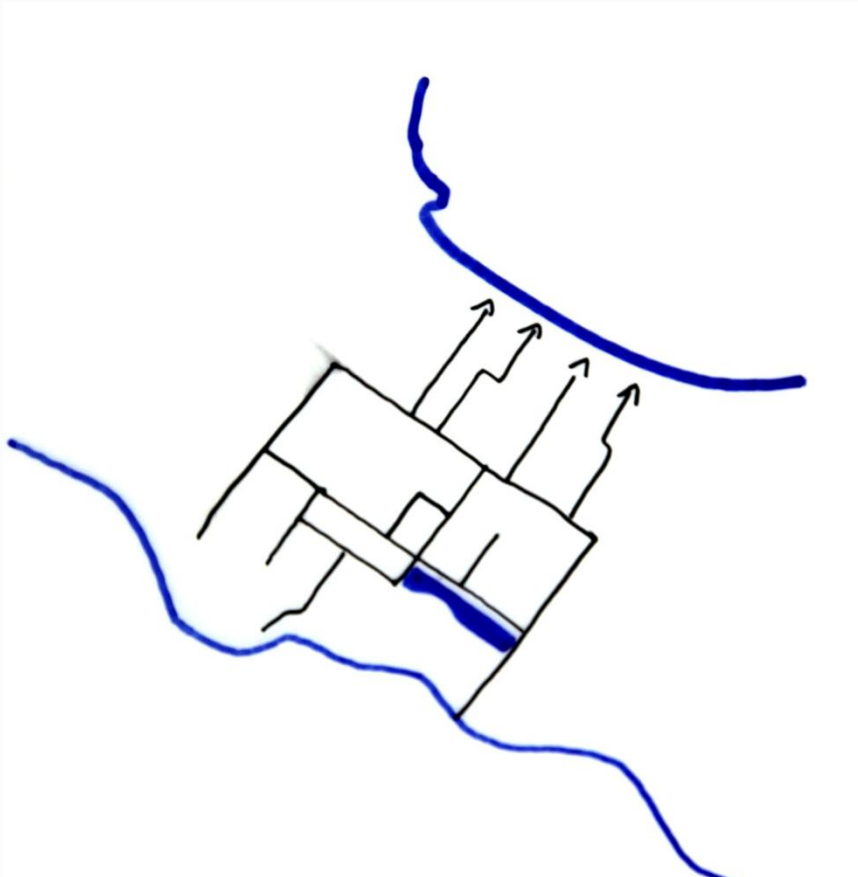
Habitat et aléa

De la défiance à la cohabitation »



Habitat et aléa

De la défiance à la cohabitation »

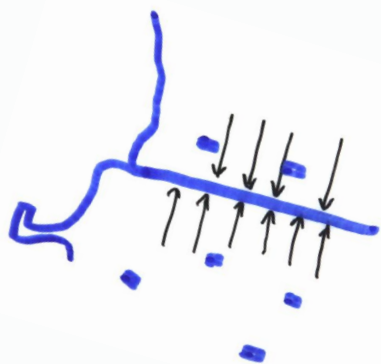


SIGNAUX DE CHANGEMENT :

- Ecoquartier Hibiscus et sa gestion des eaux
- Débrouille et ingéniosité des quartiers informels
- Projets de réouverture de Cayenne sur ses berges

Habitat et aléa

De la défiance à la cohabitation »



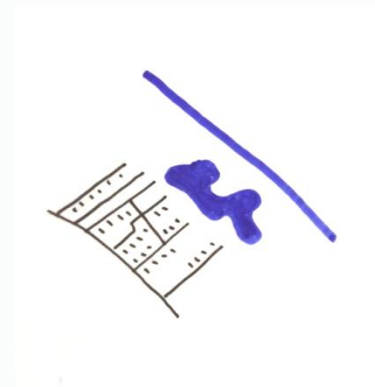
Canal Laussat



Hibiscus



Les Maringouins



Les Salines de Montjoly

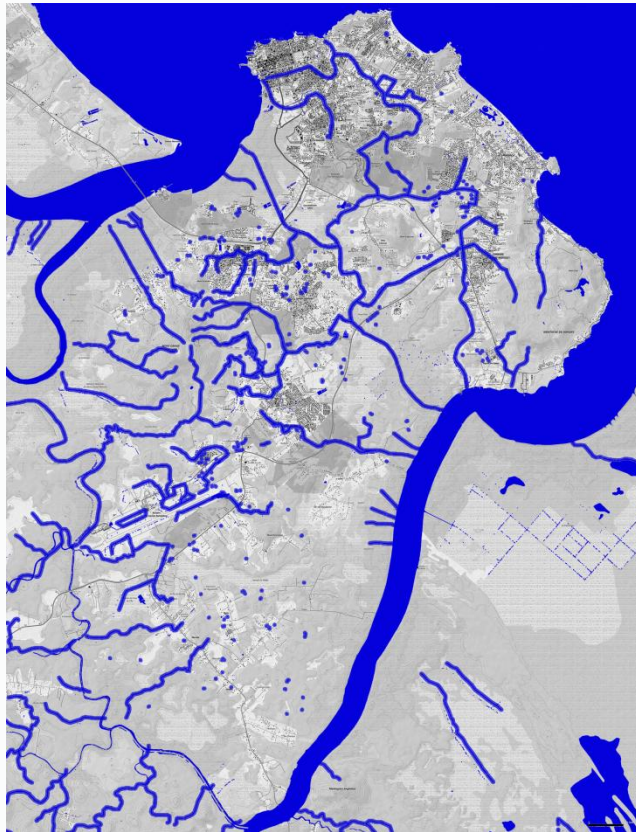


Montsinéry

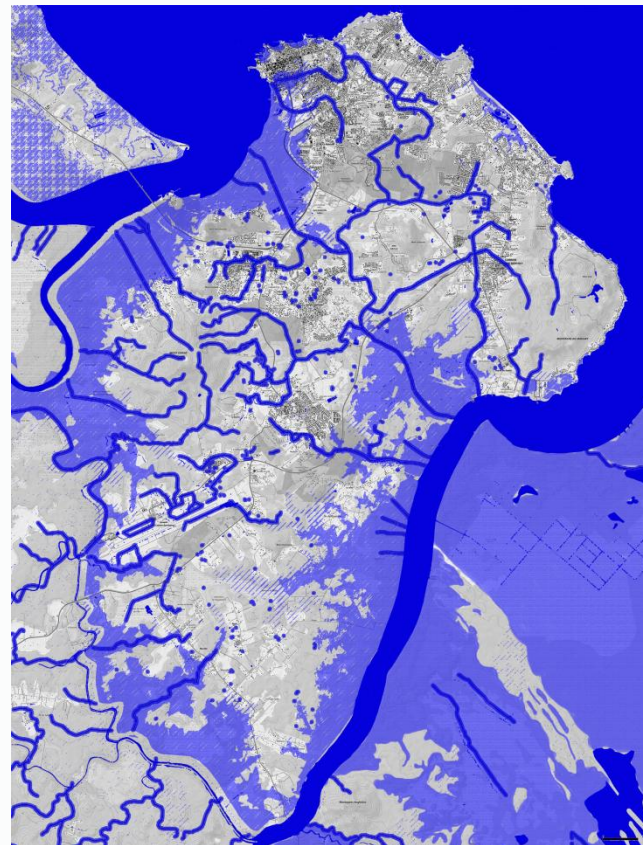


Habitat et aléa

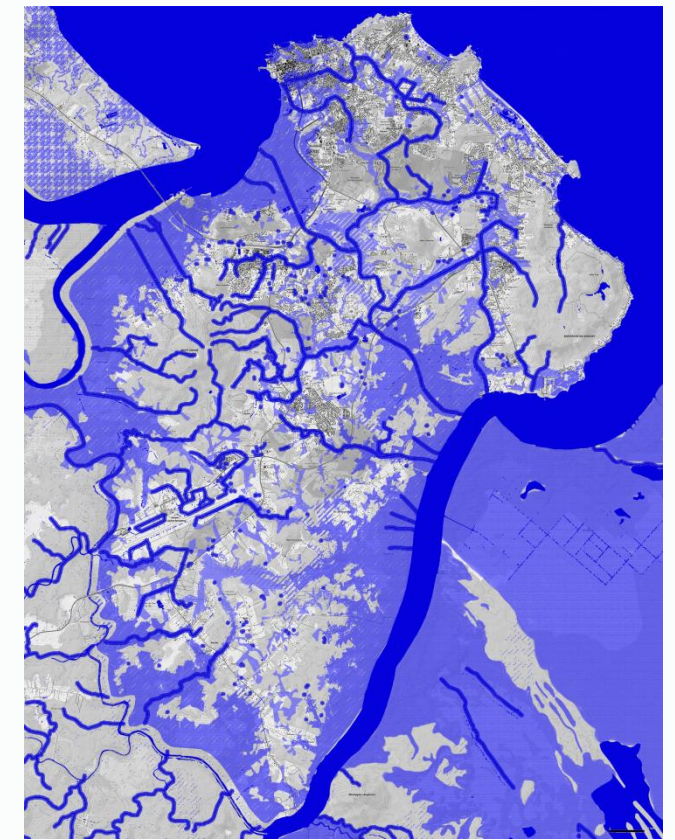
De la défiance à la cohabitation »



Eau permanente



Eau permanente et
semi permanente

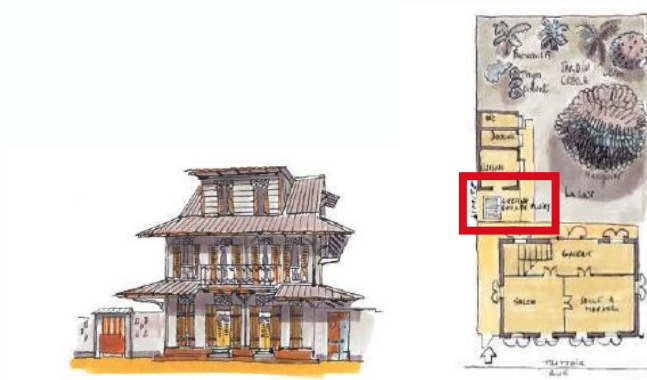


Eau permanente,
semi permanente et éphémère



Habitat et aléa

« De la défiance à la cohabitation » : ILOT



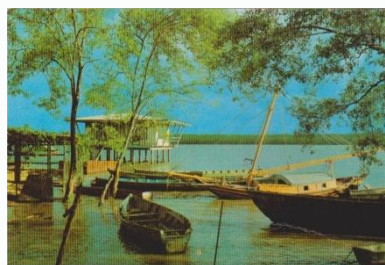
Habitat et aléa

« De la défiance à la cohabitation » : RAPPORT AU CANAL



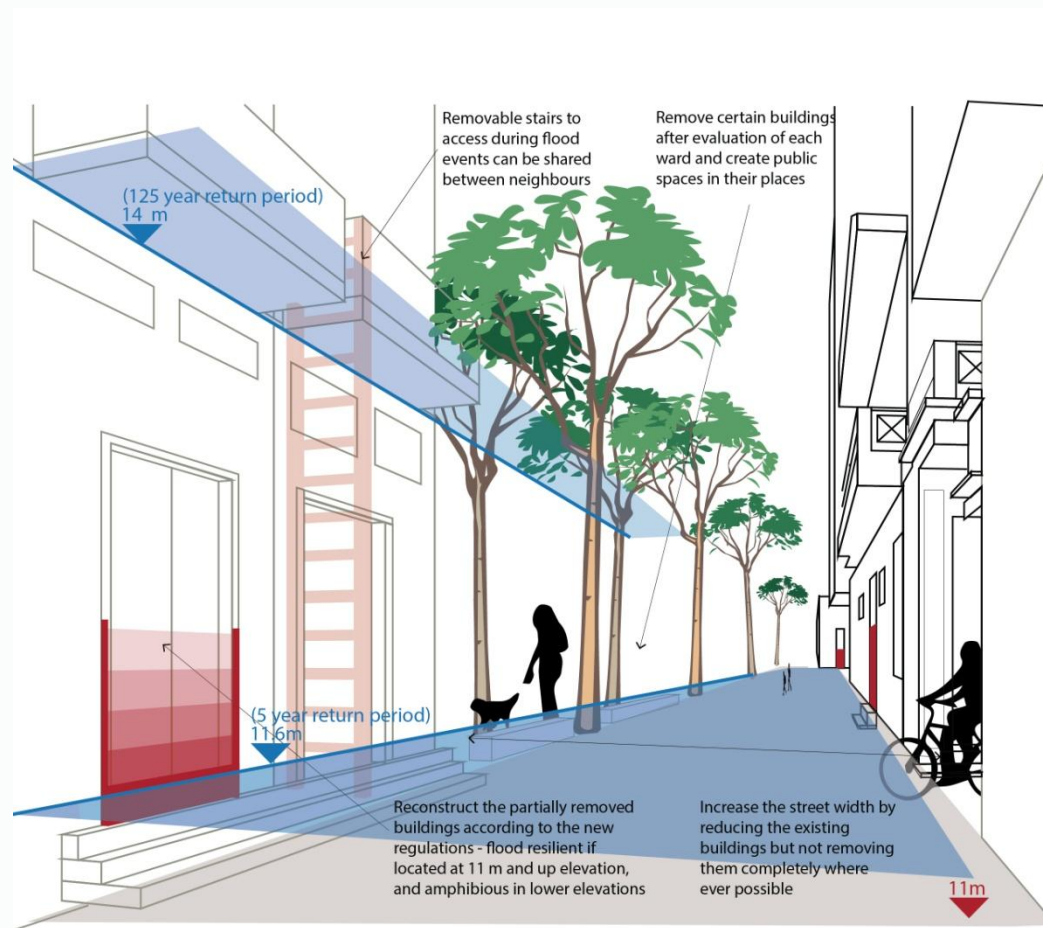
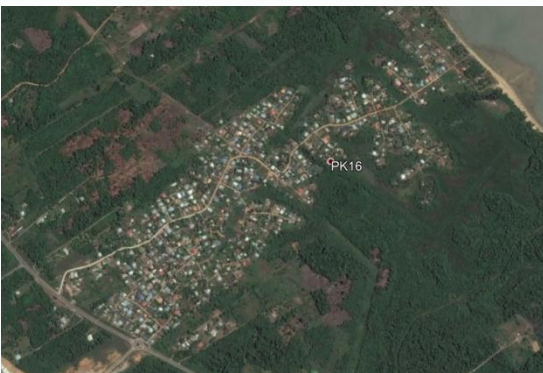
Habitat et aléa

« De la défiance à la cohabitation » : RAPPORT AU LITTORAL



Habitat et aléa

« De la défiance à la cohabitation » : HABITAT EXISTANT





Fleuves et tourisme

« Des initiatives isolées à l'expérience amazonienne »

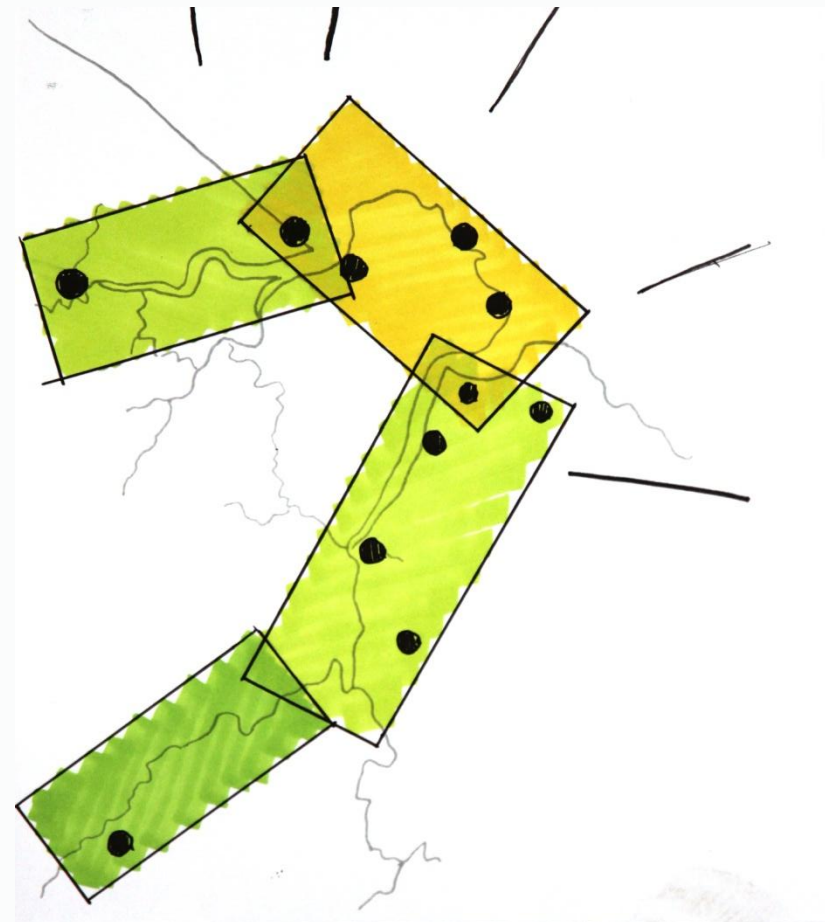
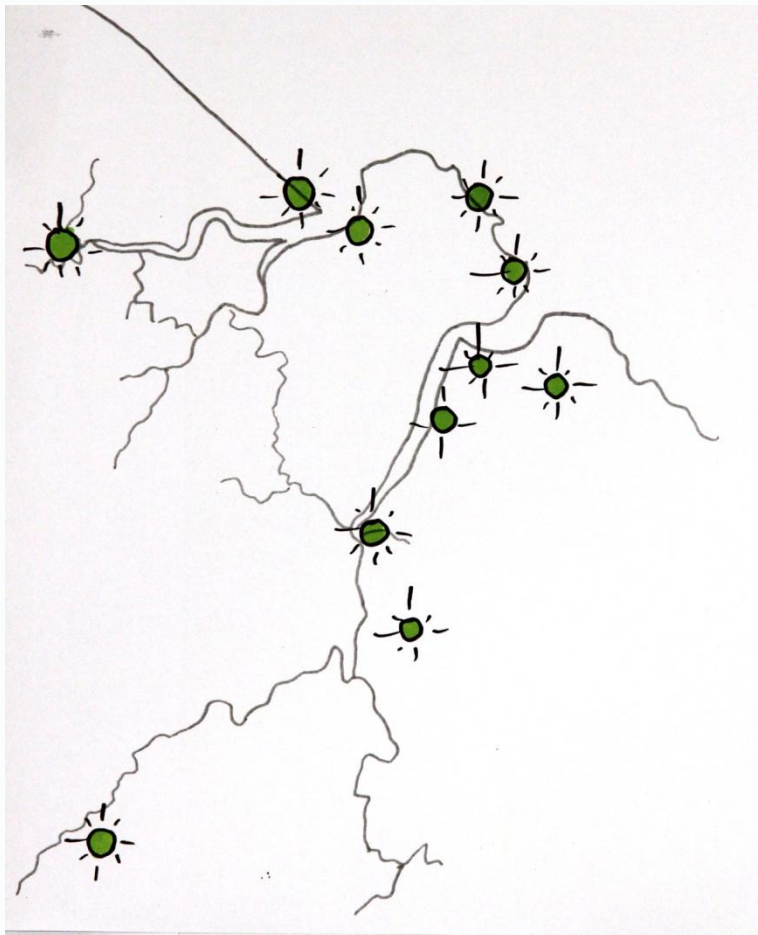
« On dit que c'est l'enfer vert, mais pas du tout... Le problème c'est que l'offre touristique ne suit pas »

24 février 2018



Fleuves et tourisme

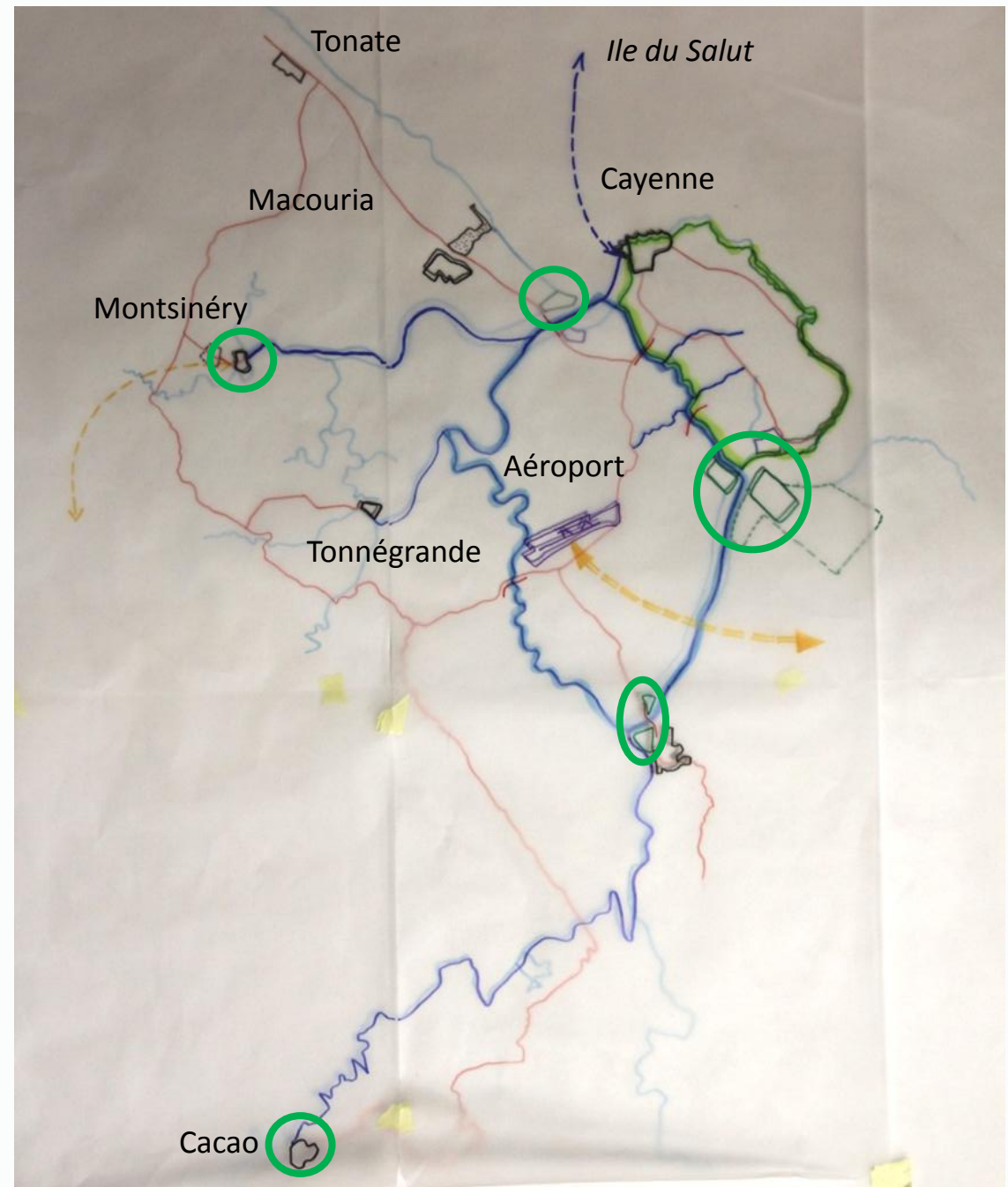
« Des initiatives isolées à l'expérience amazonienne »





Fleuves et tourisme

- Complémentarité entre offre littoral et fleuves
- Mise en réseau des sites d'intérêt
- Les entrées touristiques
- Les offres séjour pirogues hydravion





Fleuves et tourisme

« ... à l'expérience amazonienne »



SIGNAUX DE CHANGEMENT :

Mise en valeur des sites Conservatoire du littoral
Projet communal Montsinéry
Projet écolodge Roura...





Société et savoirs

« L'eau sur le territoire, de la méconnaissance à la compréhension »

« Moi j'ai fait un stage pour les jeunes pour faire du kayak quand j'étais ado. Ça a changé ma vie et maintenant c'est mon métier »

24 février 2018





Société et savoirs

« L'eau sur le territoire, de la méconnaissance à la compréhension »

↓
**Eduquer
et sensibiliser**

↓
**Observer et
capitaliser**

↓
**Agir et
construire**

**SIGNAUX DE
CHANGEMENT :**

Journée de l'eau
La Guyane nage
L'Atelier des Territoires
Nettoyages Green Days



Lecture du territoire et orientations de travail



Synthèse, Vers l'atelier 2

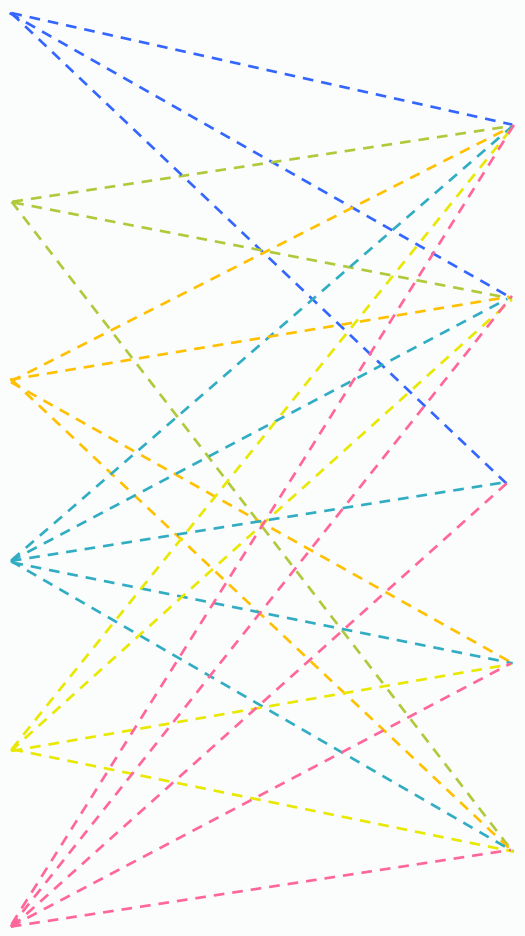




• Promesses et postures de projet

- Economie et maritimité**
- Topographies**
- Habitat et aléa**
- Criques et canaux**
- Fleuves et tourisme**
- Société et savoirs**

Projets proposés



- Transversalité**
- Solidarité**
- Complexité**
- Fluidité**
- Variabilité**

Caractéristiques de l'eau