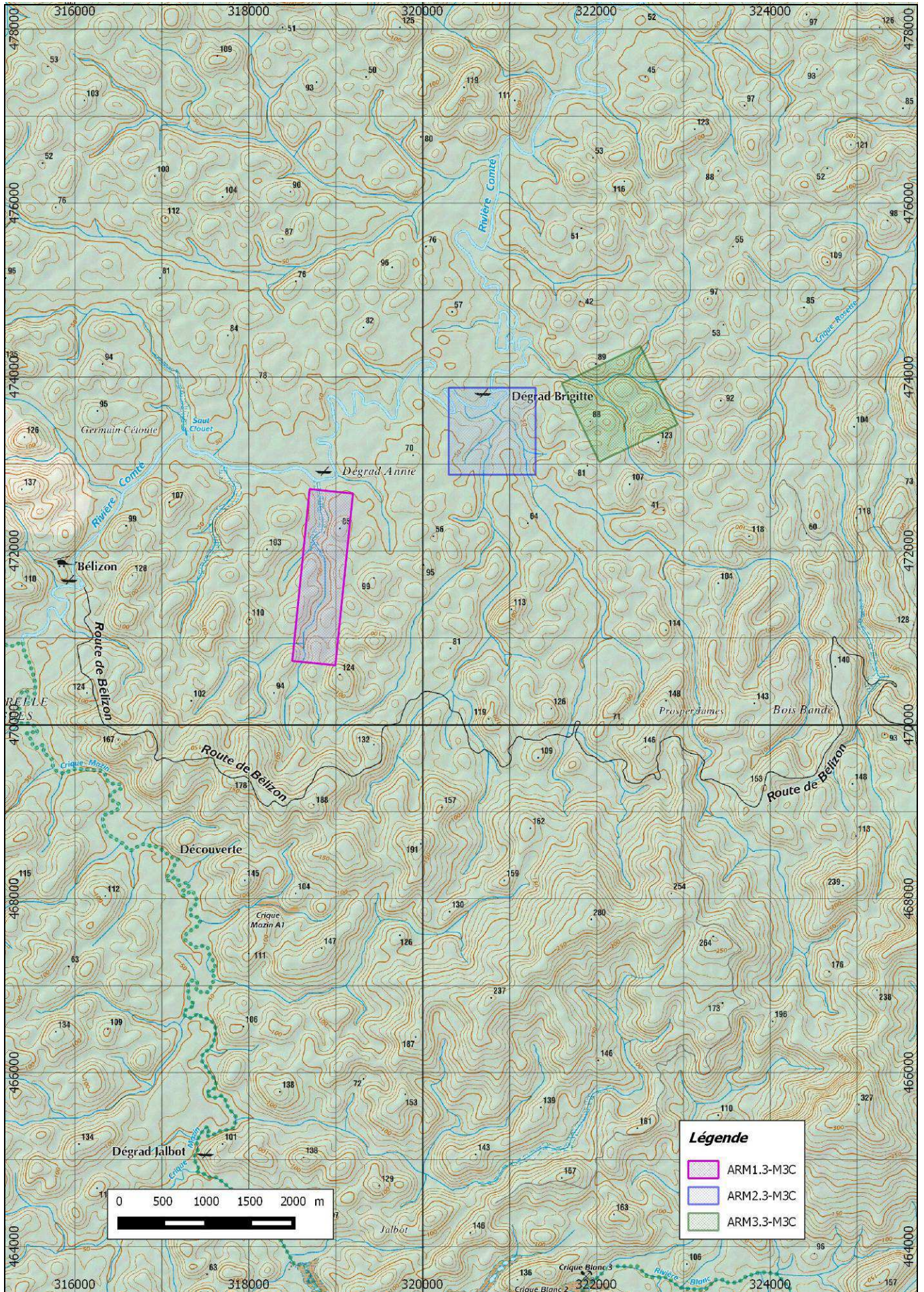


**Annexe 2a : Plan de situation de l'ARM de 3km2 demandée par MINES-3C
d'après la carte IGN au 1/350 000° en RGFG95, UTM22**



Annexe 2b : Plan de situation de l'ARM « criques Annie, Brigitte et Brigitte-NE » de MINES-3C d'après la carte IGN au 1/50 000° en RFG95, UTM22

Coordonnées de l'ARM de 3 km² en RGFG95, UTM22 :

. ARM1.3 « Crique Annie » (rectangle de 2 km x 0,5 km)

SOMMETS	X	Y
S1	318701.91	472708.60
S2	319200.38	472658.21
S3	318997.67	470682.32
S4	318502.16	470732.41

. ARM2.3 « Crique Brigitte » (carré de 1 km de côtés)

SOMMETS	X	Y
S5	320301.87	473874.32
S6	321301.87	473874.32
S7	321301.87	472874.32
S8	320301.87	472874.32

. ARM3.3 « Crique Brigitte-NE » (carré de 1 km de côtés)

SOMMETS	X	Y
S9	321604.016	473925.26
S10	322507.06	474354.81
S11	322936.61	473451.77
S12	322033.57	473022.22