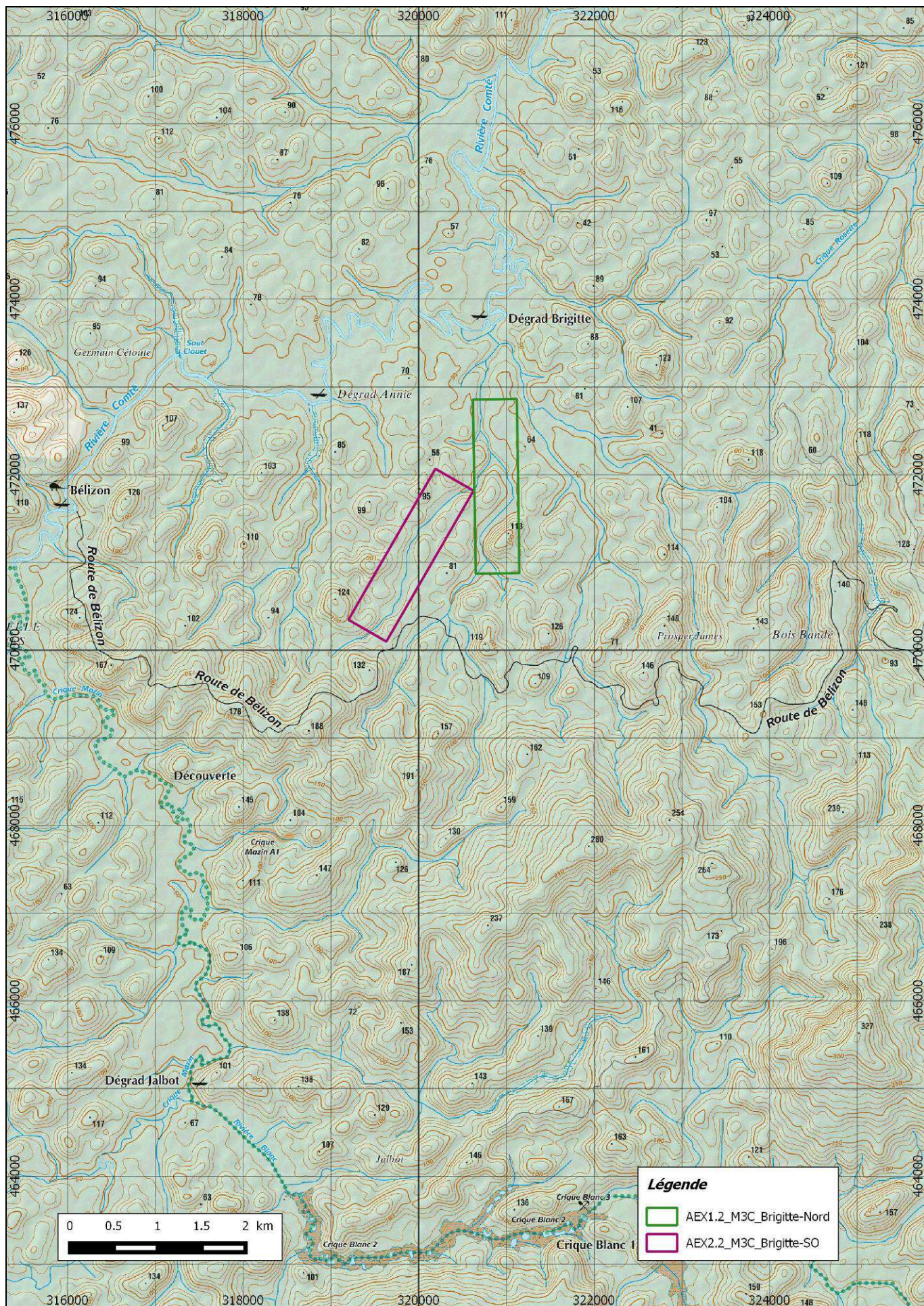


Annexe 2a : Carte de situation des AEX « criques Brigitte Nord et Brigitte SO » de la SARL MINES 3C sur la commune de Roura, d'après un fond IGN au 1/500 000° en RGF95 UTM22



Annexe 2b : Carte de situation des deux AEX « criques Brigitte Nord et Brigitte SO » de la SARL MINES 3C sur la commune de Roura, d'après un fond IGN au 1/50 000° en RGFG95 UTM22

. Coordonnées de l'AEX « crique Brigitte Nord » sollicitée par la SARL MINES 3C :

RGFG95 / UTM 22N	X	Y
Sommet 1	320620.528	472853.193
Sommet 2	321121.470	472861.412
Sommet 3	321151.085	470875.381
Sommet 4	320653.112	470867.211

. Coordonnées de l'AEX « crique Brigitte SO » demandée par la SARL MINES 3C :

RGFG95 / UTM 22N	X	Y
Sommet 5	320193.194	472064.098
Sommet 6	320627.359	471814.074
Sommet 7	319633.564	470094.315
Sommet 8	319201.974	470342.857