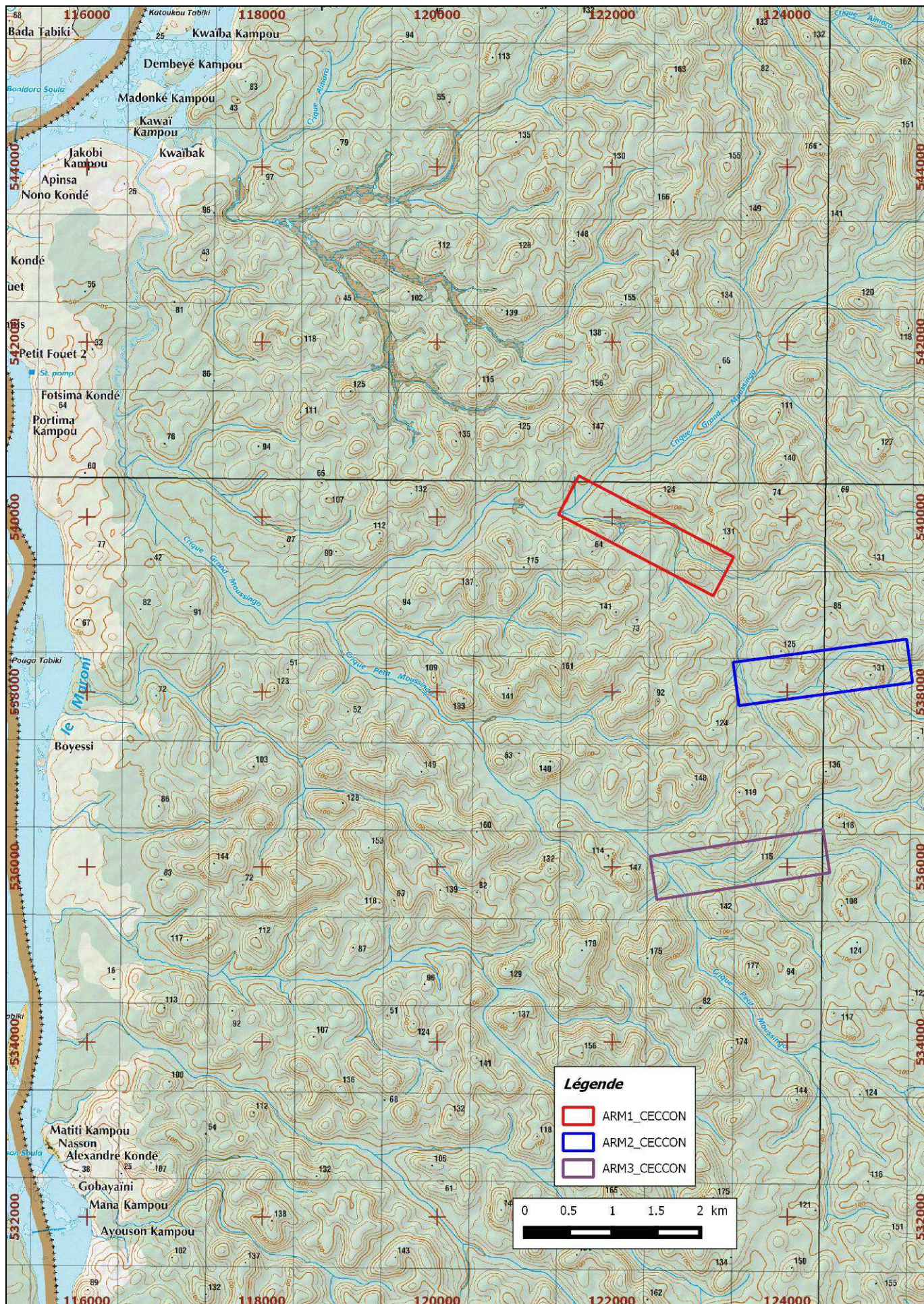


Carte de situation de l'ARM Crique Moussinga, SAS CIE MINIERE CECCON,  
d'après la carte IGN au 1/200 000° en RGFG95 UTM22



Carte de situation de l'ARM Crique Moussinga, SAS CIE MINIERE CCCON,  
d'après la carte IGN au 1/50 000° en RGFG95 UTM22

**COORDONNEES DE L'ARM CRIQUE MOUSSINGA DE 3 KM<sup>2</sup>**  
**COMMUNE D'APATOU**  
**EXPRIMEES EN UTM22, RGFG95**

- Le secteur 1 « crique Grand Moussinga », de 1 km<sup>2</sup>, est matérialisé par un rectangle de 2000 m x 500 m de côtés dont les 4 sommets sont définis ci-après :

SOMMET	X	Y
S01	121619.051	540471.239
S02	123388.836	539542.400
S03	123155.205	539099.961
S04	121385.420	540028.802

- Le secteur 2 « crique Grand Moussinga », de 1 km<sup>2</sup>, est caractérisé par un rectangle de 2000 m x 500 m de côtés dont les 4 sommets sont les suivants :

SOMMET	X	Y
S05	123381.873	538339.865
S06	125364.200	538604.418
S07	125430.743	538108.836
S08	123448.419	537844.284

- Le secteur 3 « crique Petit Moussinga », de 1 km<sup>2</sup>, est matérialisé par un rectangle de 2000 m x 500 m de côtés dont les 4 sommets sont définis ci-après :

SOMMET	X	Y
S09	122432.381	536121.103
S10	124408.427	536429.301
S11	124485.952	535935.303
S12	122509.908	535627.105