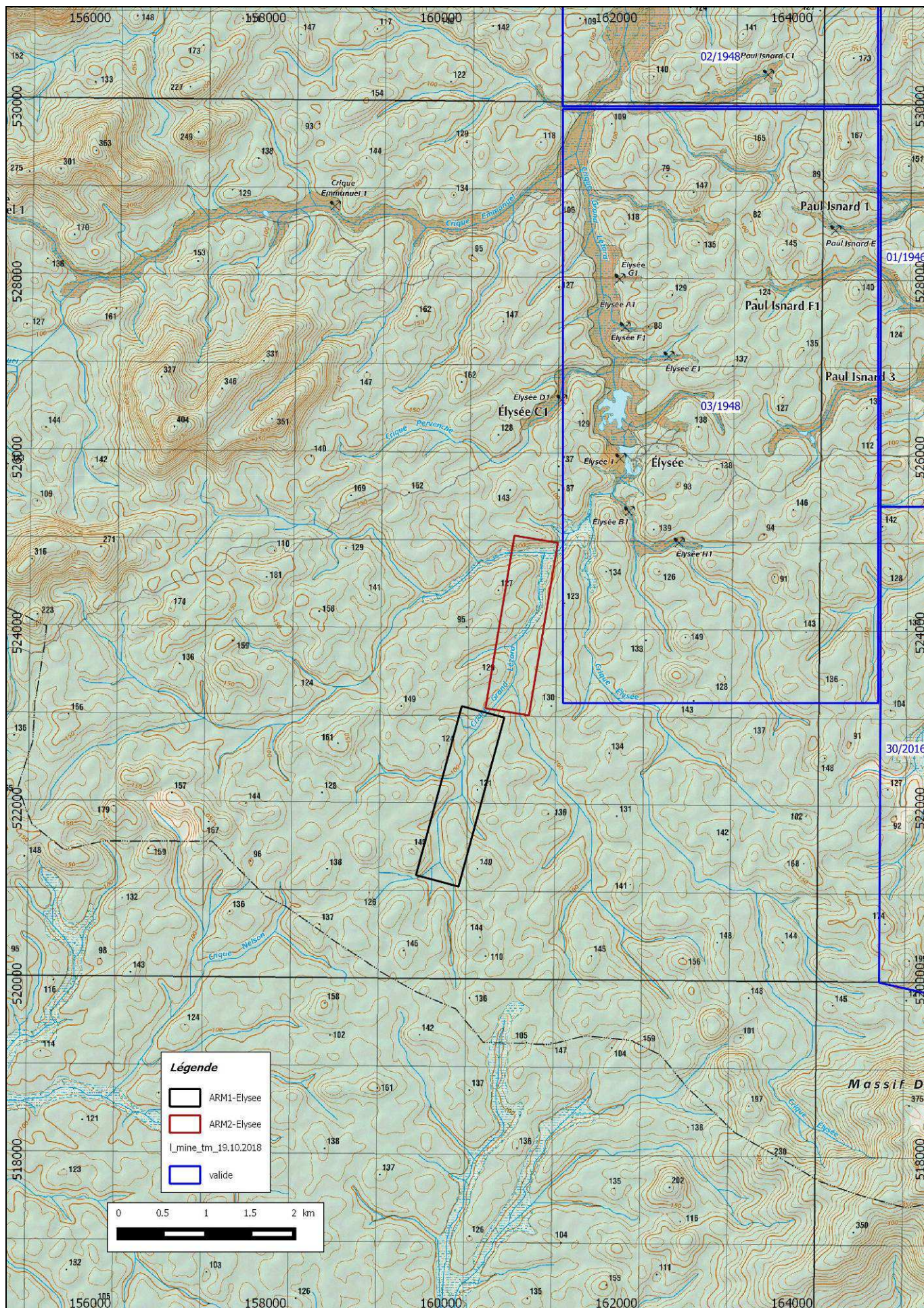


**Carte de situation de l'ARM Crique Grand Léopard, SARL JOTA,
d'après la carte IGN au 1/500 000° en RGFG95 UTM22**



Carte de situation de l'ARM Crique Grand Léopard, SARL JOTA,
d'après la carte IGN au 1/50 000° en RGFG95 UTM22

L'ARM « Crique Grand Léopard », de 2 km², est matérialisée par deux rectangles de 2000 m x 500 m de côtés dont les sommets 1 à 8 sont définies comme suit :

. ARM1_Elysee

SOMMETS en UTM22 RGFG95	X	Y
1	160234.50	523163.92
2	160719.30	523033.36
3	160197.46	521108.01
4	159712.65	521238.57

. ARM2_Elysee

SOMMETS en UTM22 RGFG95	X	Y
5	160835.00	525107.40
6	161330.29	525024.87
7	161000.44	523057.80
8	160505.13	523140.34