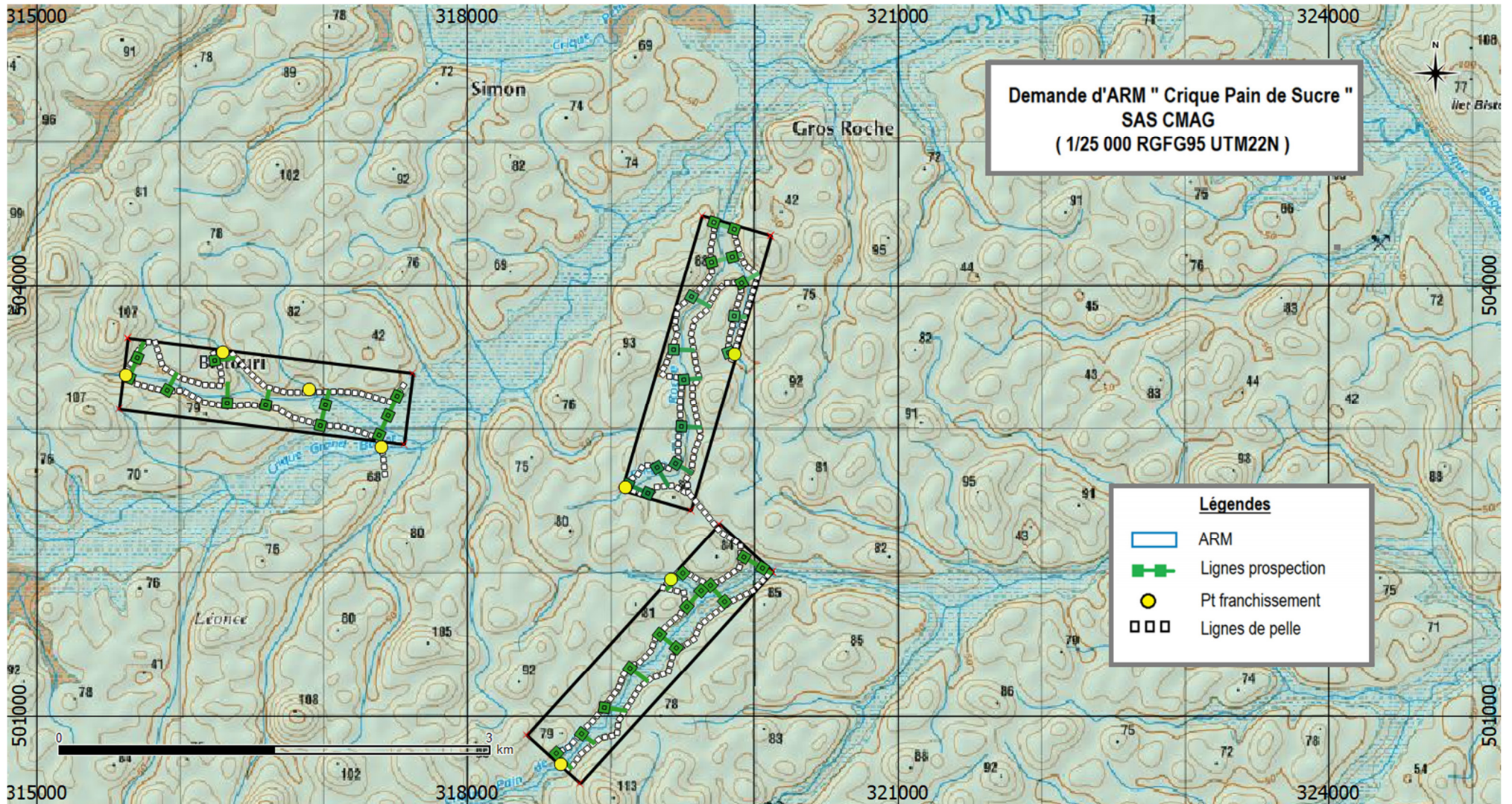


# ANNEXE 4



Travaux prévus sur ARM « pain de sucre » IGN 1/25 000 RGFG95 UTM22N

ID	X	Y
1	319 638.19	504 485.92
2	320 119.94	504 346.09
3	319 560.72	502 432.65
4	319 078.98	502 572.46

ID	X	Y
5	319 760.56	502 340.24
6	320 132.51	502 004.65
7	318 790.17	500 527.28
8	318 418.21	500 862.87

ID	X	Y
9	315 639.05	503 629.48
10	317 624.06	503 385.85
11	317 562.76	502 889.59
12	315 577.70	503 133.23