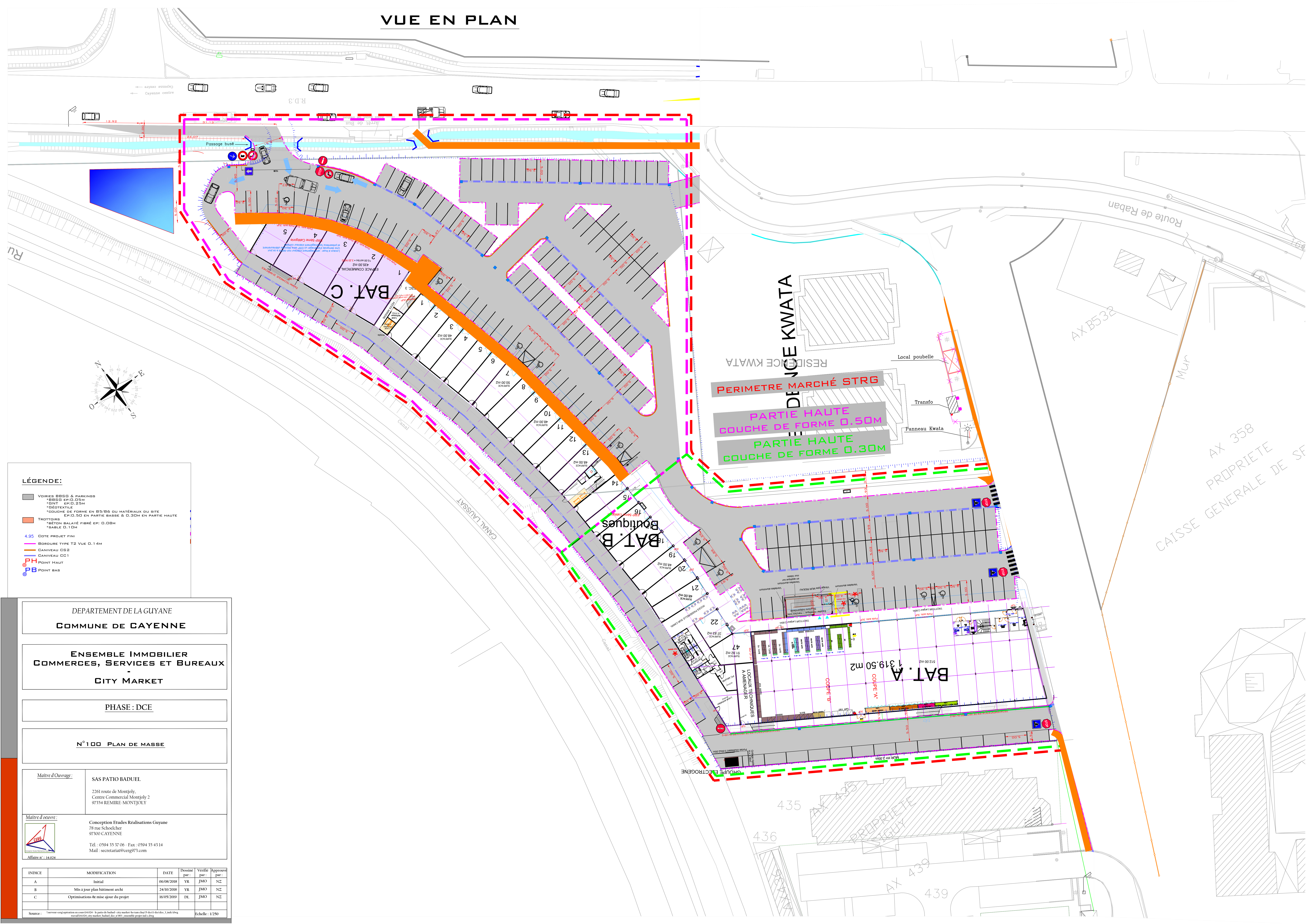


VUE EN PLAN



- LÉGENDE:**
- VOIRIES BBSQ & PARKINGS
 - BBSQ EP:0.05M
 - BENT EP:0.25M
 - GÉOTEXTILE
 - COUCHE DE FORME EN BS/BS6 OU MATÉRIEAUX DU SITE
 - EP:0.50 EN PARTIE BASSE & 0.30M EN PARTIE HAUTE
 - TROTTOIRS
 - BETON BALAYÉ FIBRÉ EP: 0.08M
 - SABLE 0.10M
 - COTE PROJET FINI
 - BORDURE TYPE T2 VUE 0.14M
 - CANIVEAU CS2
 - CANIVEAU CC1
 - PH POINT HAUT
 - PB POINT BAS

DEPARTEMENT DE LA GUYANE
COMMUNE DE CAYENNE

**ENSEMBLE IMMOBILIER
 COMMERCE, SERVICES ET BUREAUX
 CITY MARKET**

PHASE : DCE

N° 100 PLAN DE MASSE

Maitre d'Ouvrage: **SAS PATIO BADEL**
 2261 route de Montjoly,
 Centre Commercial Montjoly 2
 97334 REMIRE-MONTJOLY

Maitre d'oeuvre: **Conception Etudes Réalisations Guyane**
 78 rue Schoelcher
 97300 CAYENNE
 Tel : 0594 33 37 06 - Fax : 0594 33 43 14
 Mail : secretariat@ceerg973.com

INDICE	MODIFICATION	DATE	Dessiné par	Vérifié par	Approuvé par
A	Initial	06/08/2018	YR	JMO	NZ
B	Mis à jour plan bâtiment archi	24/10/2018	YR	JMO	NZ
C	Optimisations & mise à jour du projet	16/05/2019	DI	JMO	NZ

Source: "Normes d'opération en matière d'urbanisme - Le permis de bâtir" - City Market - les tous chaps 5 et 6 - décembre 2013 - bak-046 - version 04/04/2019 - city market - badel - dce - n°100 - ensemble projet - bat - zhang

Echelle: 1/250