



Crédits : AU4G, agence d'architectures

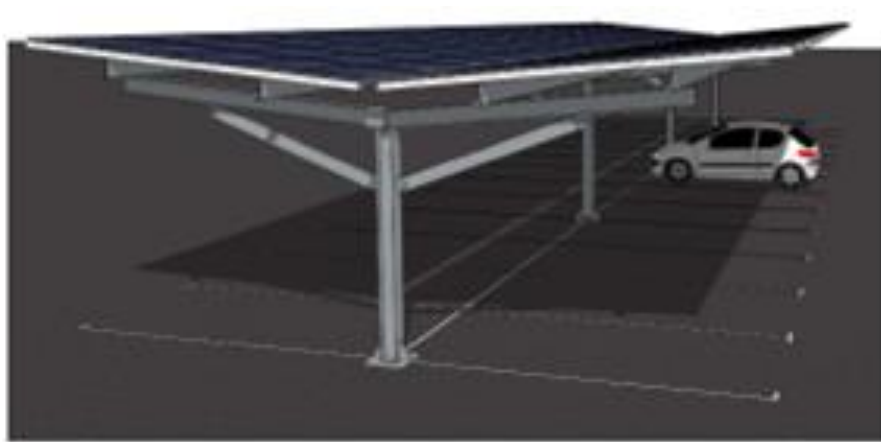




Emprise au sol ombrières : 7560 m<sup>2</sup>



### Principe de construction



Nota : une gouttière centrale sera installée afin d'optimiser le traitement des eaux pluviales

### Exemples de réalisation (crédits Urbasolar)







# Projet d'ombrières photovoltaïques

Commune de Matoury (973)

urbasolar

## Annexe 5 : Plan des abords

