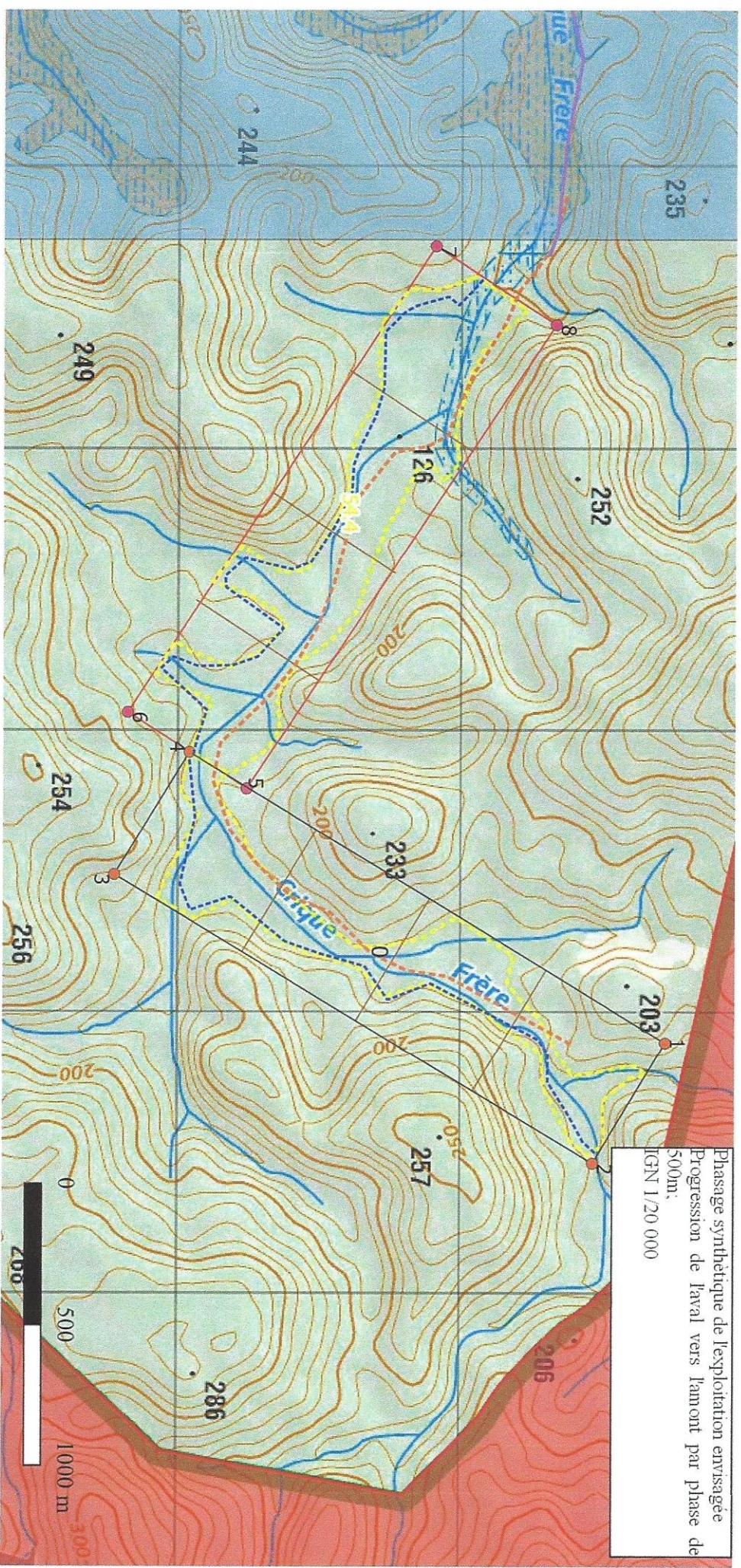


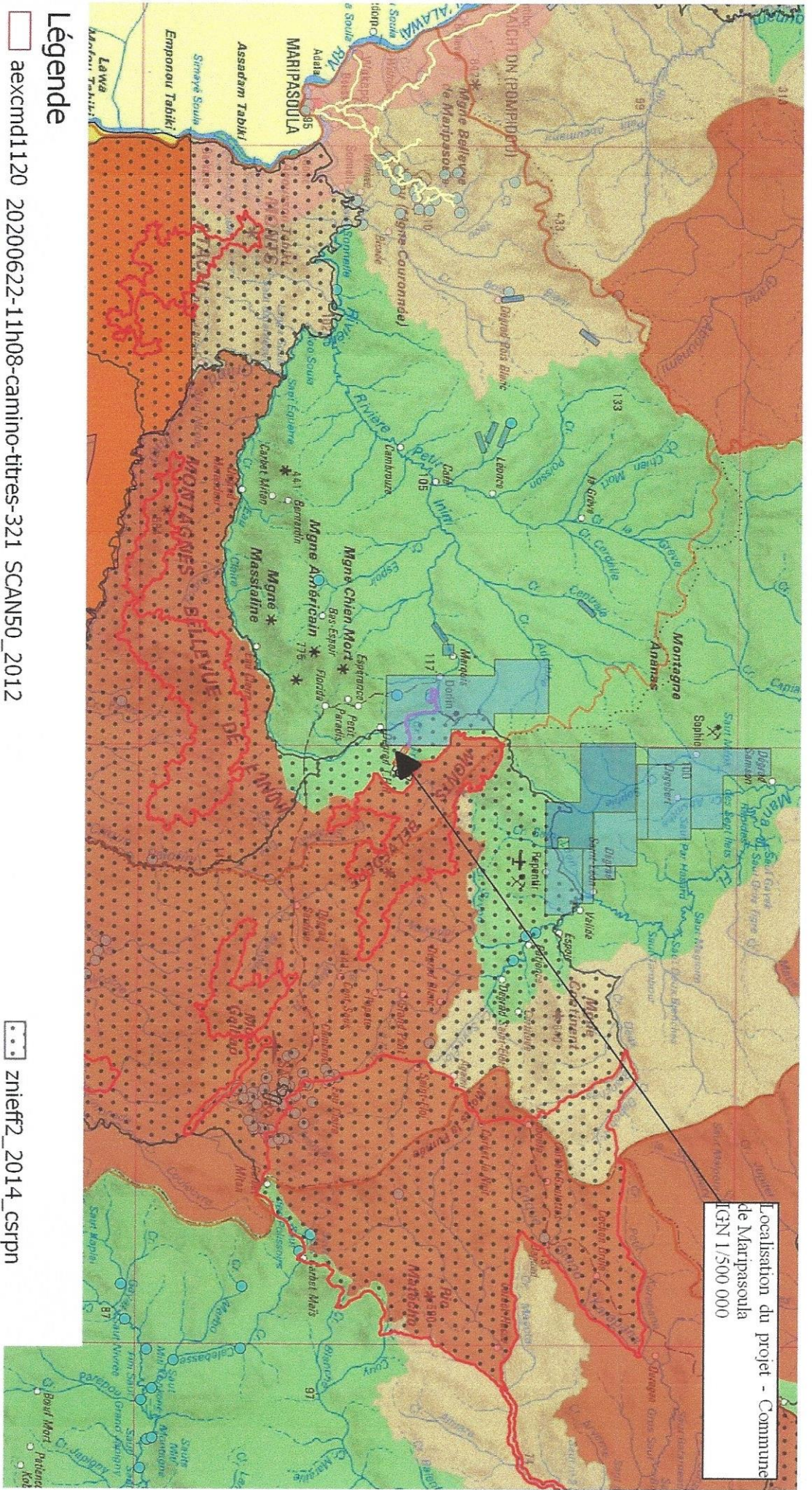
Phasage synthétique de l'exploitation envisagée  
 Progression de l'aval vers l'amont par phase de  
 500m,  
 IGIN 1/20 000






**Légende**

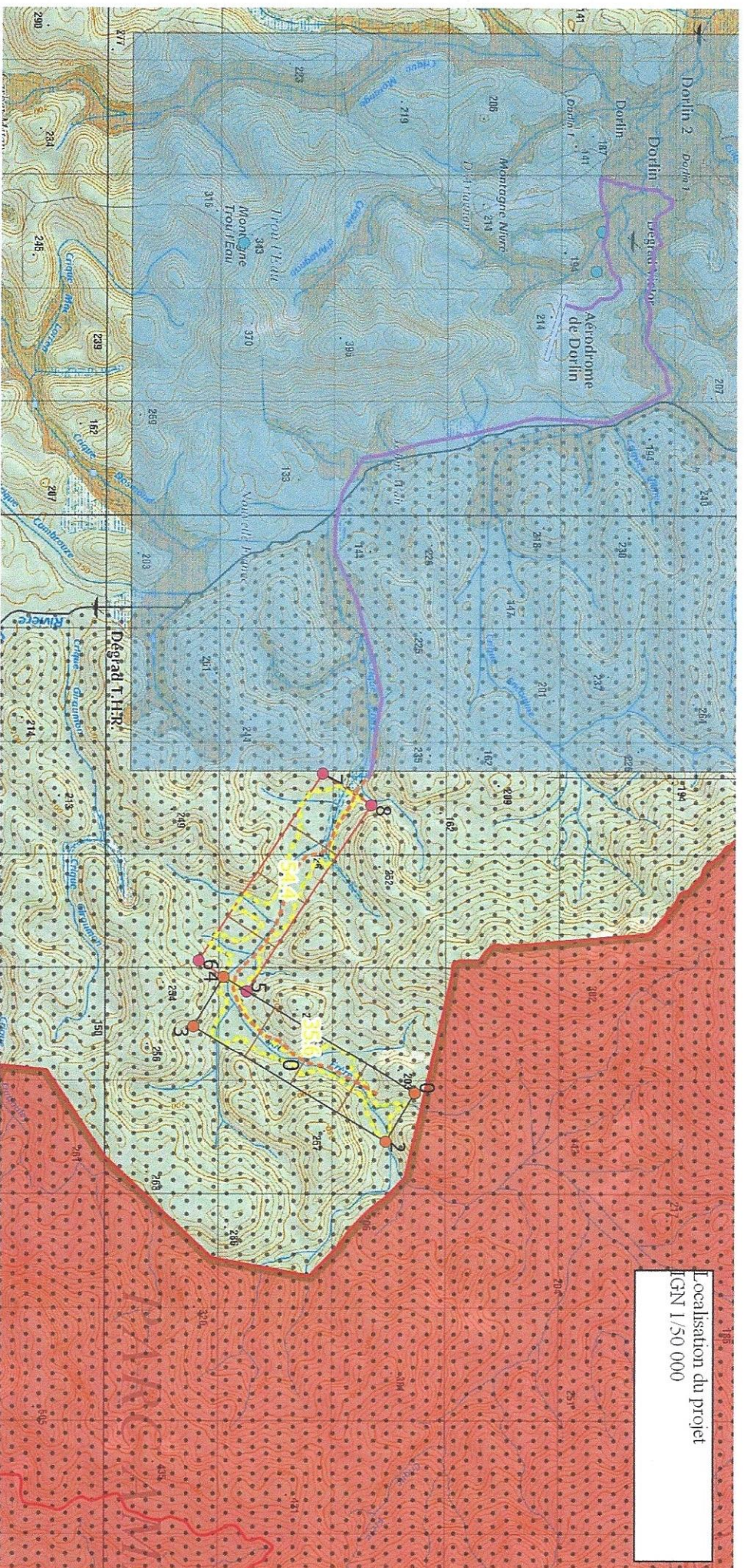
- aexcmand1120
- phasagecriq frere
- potentielcriq frere
- nouvel accèscriqfrere
- accès dorlin Frere
- derivationaex frere
- SDOM interdit à l'activité minière\_region SCAN50\_2012
- 20200622-11h08-camino-titres-321
- modification en instance
- valide

Localisation du projet - Commune de Maripassoula IGN 1/500 000



### Légende

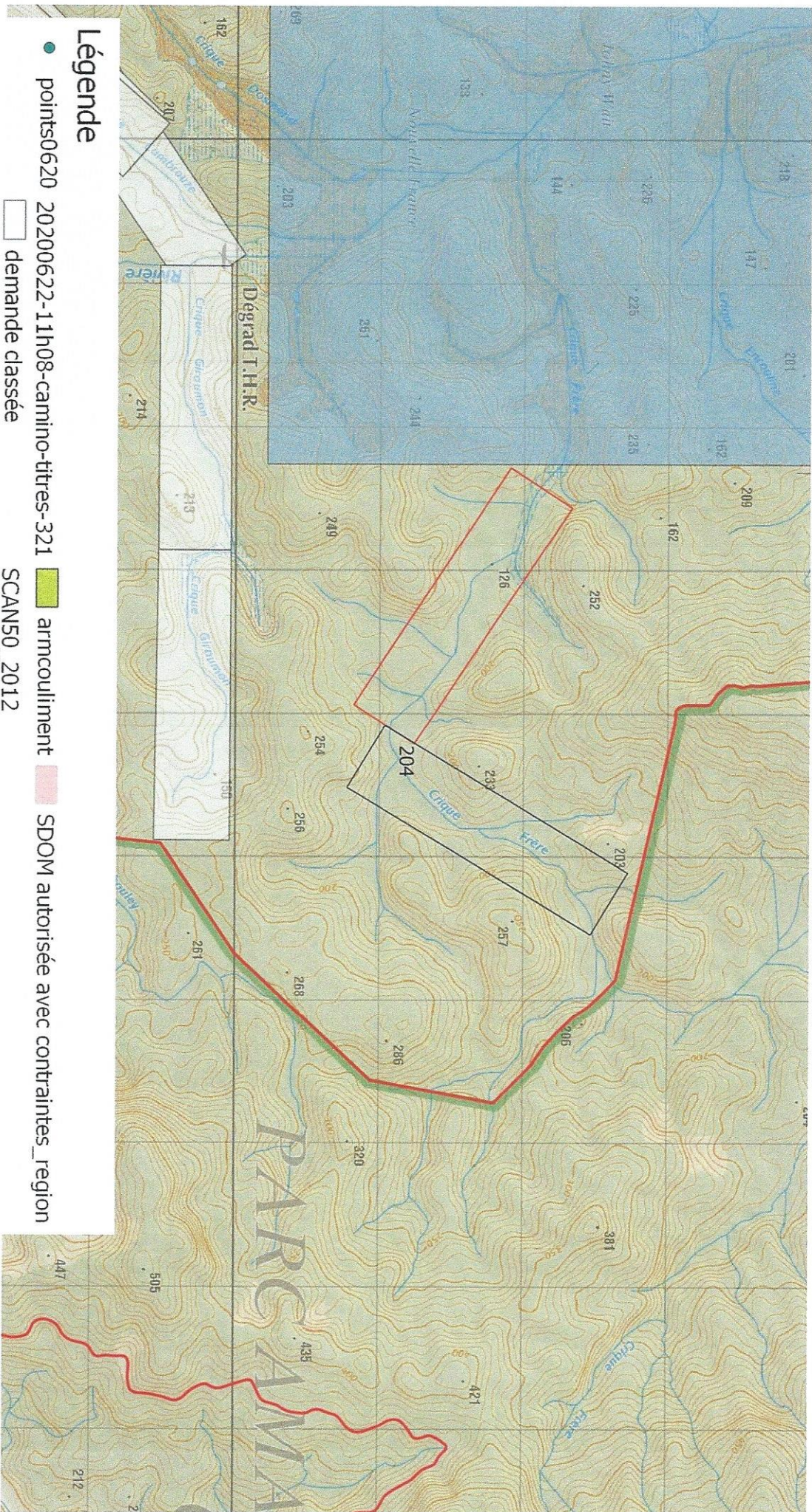
-  aexcmd1120 20200622-11h08-camino-titres-321 SCAN50\_2012
-  modification en instance
-  valide
-  SDOM autorisée avec contraintes\_region
-  SDOM interdit à l'activité minière\_region
-  znieff2\_2014\_csprn
-  znieff1\_2014\_csprn\_copy1



Localisation du projet  
IGN 1/50 000

### Légende

- aexcemd1120
- 20200622-11h08-camino-titres-321
- SCAN50\_2012
- SDOM autorisée avec contraintes\_region
- SDOM interdit à l'activité minière\_region
- modification en instance
- potentielcriq frere
- nouvel accèscriqfrere
- accès dorlin Frere
- valide



### Légende

- points0620 20200622-11h08-camino-titres-321
- armcouilment
- SDOM autorisée avec contraintes\_region
- demande classée
- demande initiale
- modification en instance
- valide