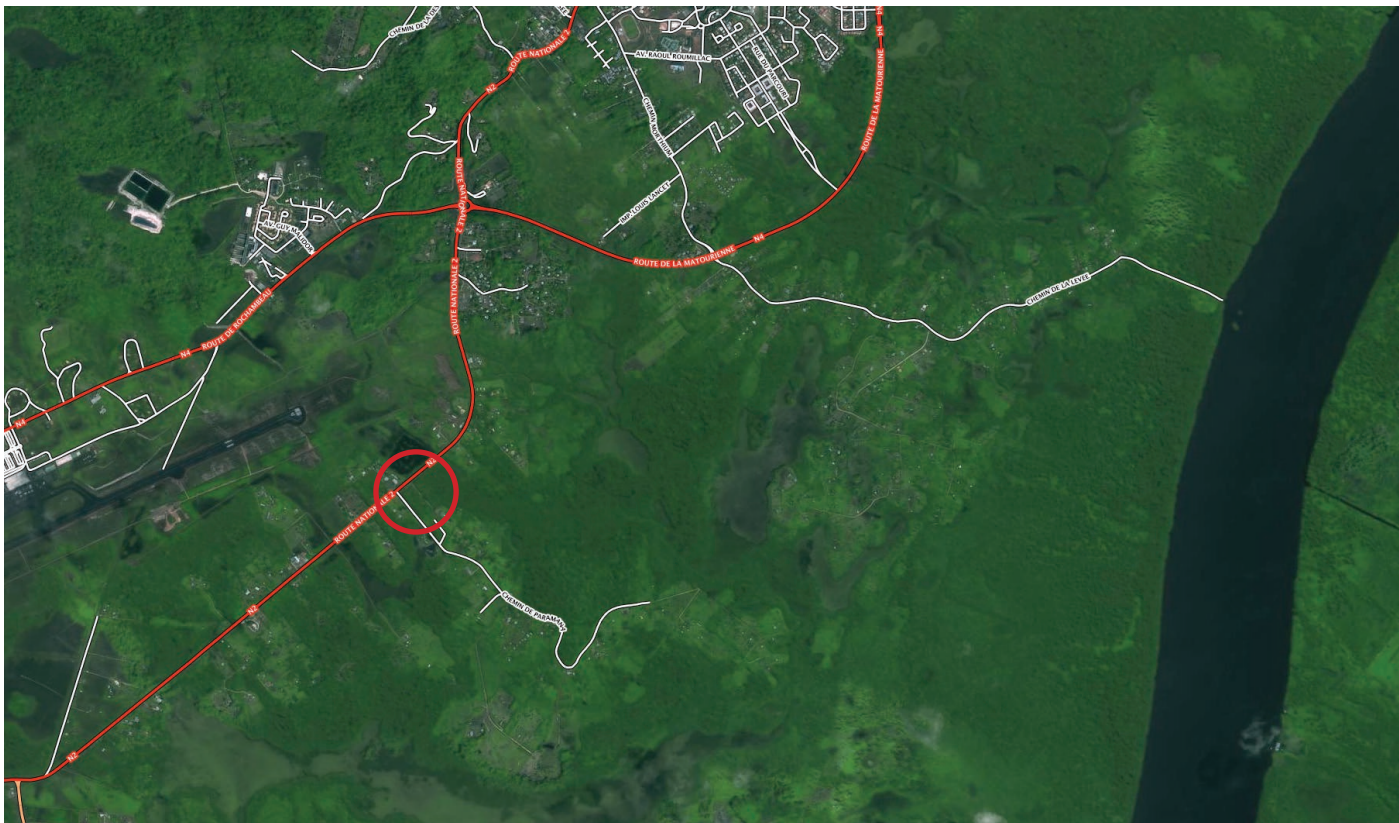




Centrale photovoltaïque au sol de Matoury  
**ANALYSE PAYSAGÈRE DU PROJET :**



**BotANIK PAYSAGE**



*Situation du projet dans le grand paysage :*



Le projet se situe au croisement entre la route nationale 02 allant vers le Brésil et la route départementale 6 desservant le bourg de Roura.

De grand entité paysagère structure le grand paysage :

- les cours d'eau : la rivière Mahury et ses deux confluentns, la rivière tour de l'île et le Oyak.

Au nord l'aéroport Félix Eboué ferme le foncier.

Au delà de son accroche sur un réseau viaire structurant on peut remarquer la disposition caractéristique du site. En effet on s'aperçoit que les voies desservent des terres exondées. Celle-ci sont occupées par un parcellaire en dent de peigne par un habitat diffus et très lâche.

A l'arrière de ces parcelles les savanes humides en lien avec les criques forment des barrières naturelles à l'urbanisation. Des reliquats de forêt offrent des perspectives sur le paysage.

# Centrale photovoltaïque au sol de Matoury

**ANALYSE PAYSAGÈRE DU PROJET :** Situation du projet dans son site / Zoom sur le site du projet :



..... site du projet

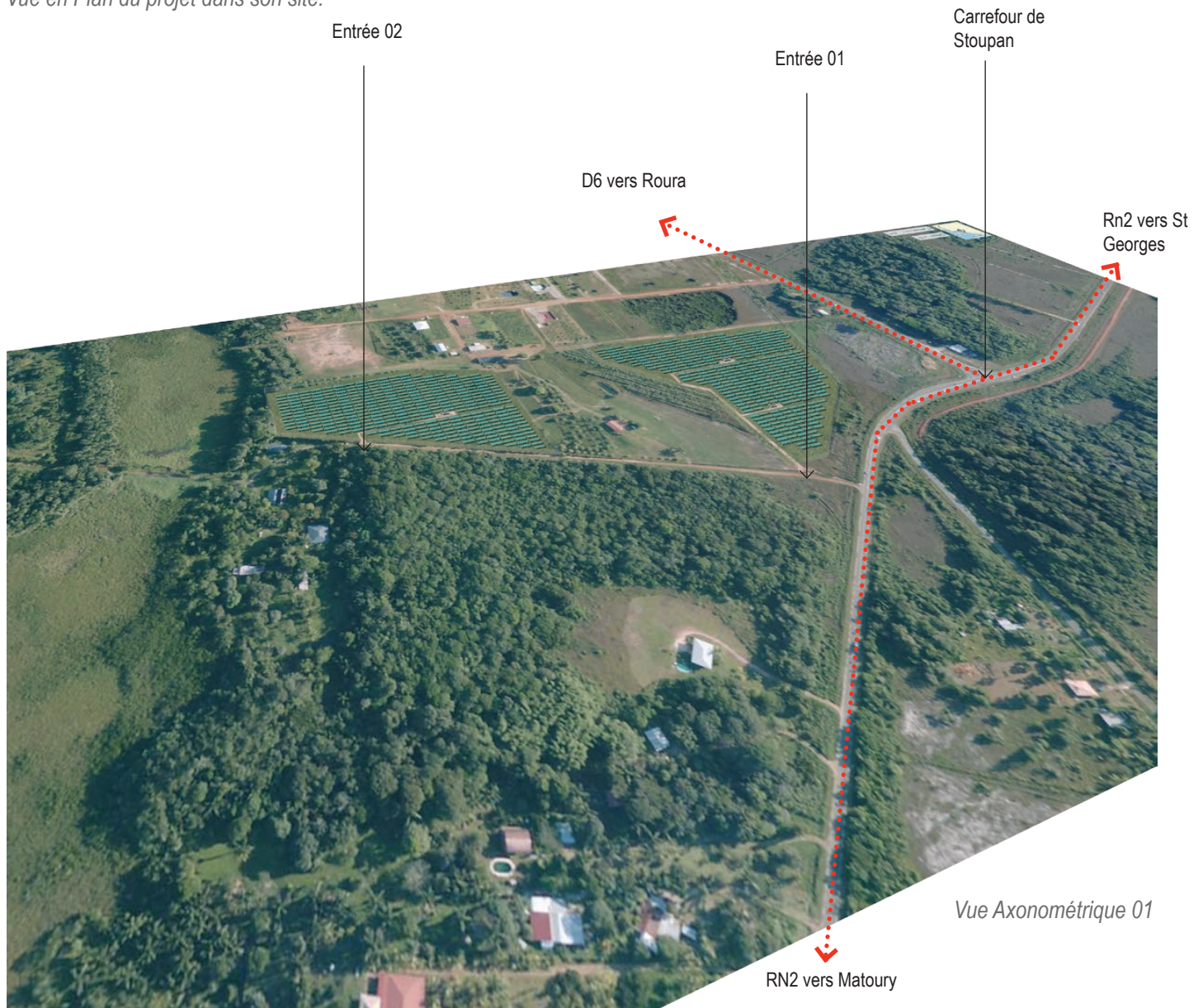


# Centrale photovoltaïque au sol de Matoury

## Le projet :



Vue en Plan du projet dans son site.

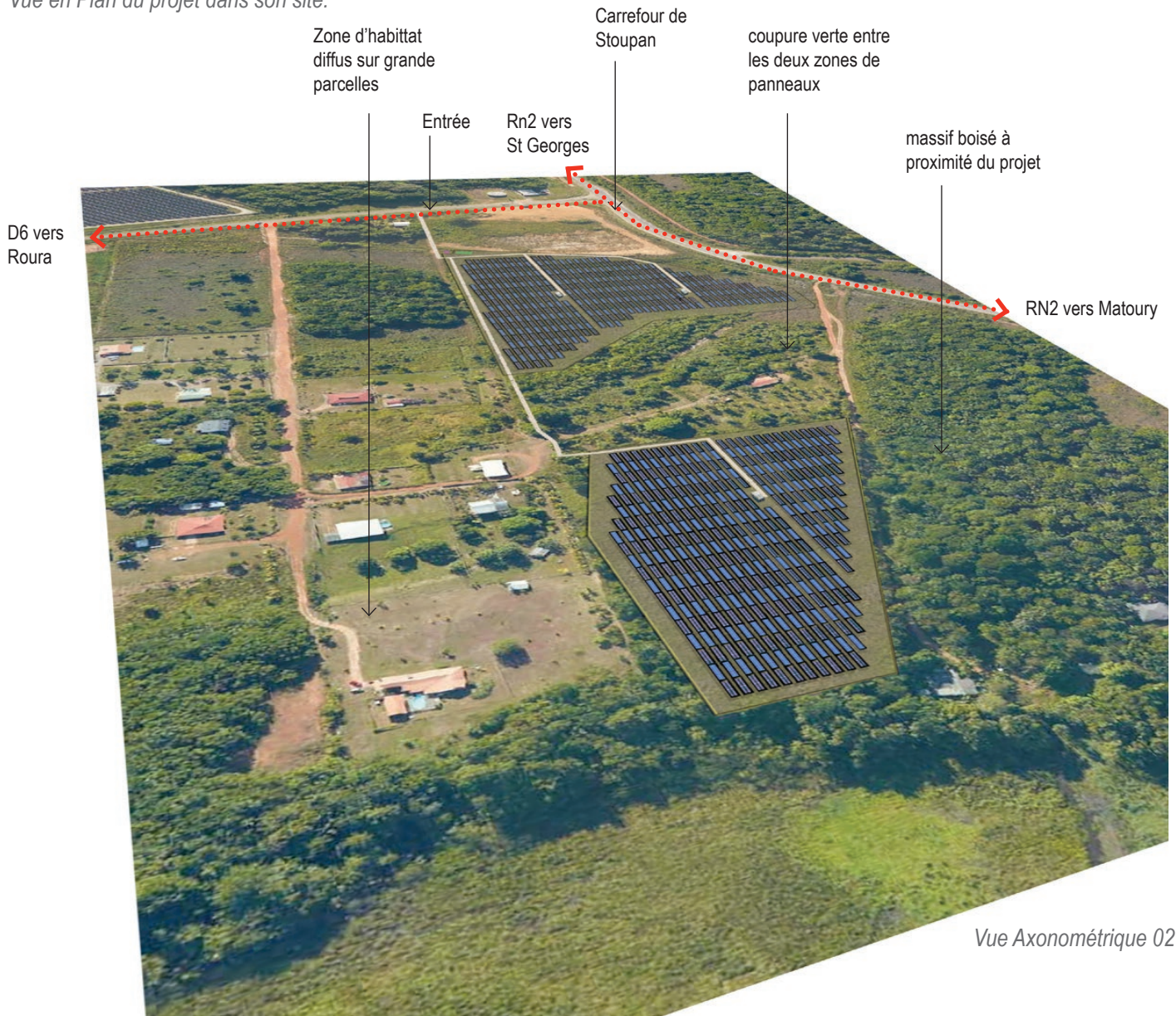


# Centrale photovoltaïque au sol de Matoury

## Le projet :



Vue en Plan du projet dans son site.



Vue Axonométrique 02

# Centrale photovoltaïque au sol de Matoury

## Perspective d'insertion:



**LE SITE DU PROJET EST UN PAYSAGE ANTHROPISÉ ENTRE ROUTE ET SAVANES HUMIDES**



*Paysage fortement impacté par l'homme : voie de circulation, parcelles clôturées autour d'un bâti très visible, antenne de télécommunication, réseau électrique et téléphone... Le paysage se ferme avec la mise en place de clôtures et de murs, l'appropriation des sols est forte et nuit à la lisibilité du paysage.*

*Les reliquats de forêt maintiennent quelques perspectives sur le lointain dans ce paysage sans relief. Les zones de savanes humides et de zones défrichées offrent parfois un dégagement du premier plan.*



*Skyline impacté par les installations humaines.*



*Parcelles défrichées, maintien de quelques sujets et mise en place de clôtures.*



*Mise en place de clôtures et de murs d'enceinte, artificialisation de la gestion des eaux de surfaces.*



*Le site du projet depuis Matoury*



*Depuis la route nationale, le site n'est pas visible depuis le lointain.  
La végétation de part et d'autre de la route forme un couloir homogène.*



*En se rapprochant le paysage s'ouvre vers la zone du projet et on perçoit les premiers éléments bâti du site.*



**Le site du projet depuis St Georges**

*En arrivant depuis St Georges, la lisière végétale ferme le paysage à l'arrière plan. La végétation ferme le cadrage. La route et le carrefour de Stoupan occupe et cloisonne l'espace. On ne perçoit pas l'emplacement des panneaux solaires.*



*La parcelle du projet se dévoile depuis la route en traversant le carrefour depuis le virage. Dès lors, on s'aperçoit que le site est en contre-bas de la route, la végétation rase offre un grand dégagement visuel, le paysage s'ouvre. Il est cadré par les lisières entourant les savanes humides.*