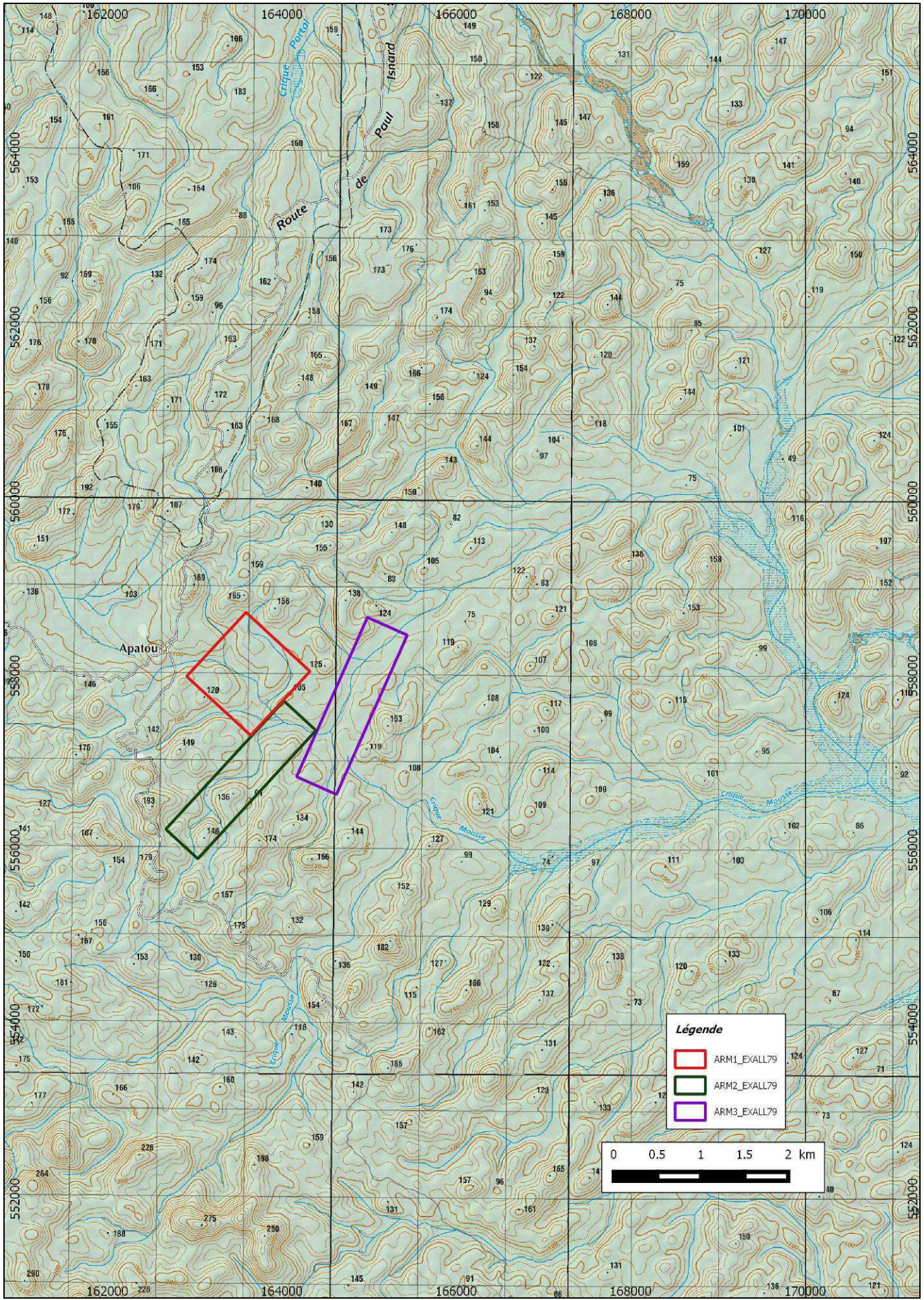


Carte de situation de l'ARM de 3 km² Crique Mousse sur la commune de Saint-Laurent du Maroni, SAS EXALL79, d'après la carte IGN au 1/250 000° en RGFG95 UTM22



Carte de localisation de l'ARM de 3 km² Crique Mousse sur la commune de Saint-Laurent du Maroni, SAS EXALL79, d'après la carte IGN au 1/50 000° en RGFG95 UTM22

SAS EXALL79

**COORDONNEES DE L'ARM CRIQUE MOUSSE DE 3 KM²
COMMUNE DE SAINT-LAURENT DU MARONI
EXPRIMEES EN UTM22, RGFG95**

- Le secteur 1 « crique Mousse », de 1 km², est matérialisé par un carré de 1000 m de côtés dont les 4 sommets sont définis ci-après :

SOMMET	X	Y
S1	163587.16	558728.63
S2	164321.22	558051.41
S3	163640.20	557317.39
S4	162906.16	557994.61

- Le secteur 2 « crique Mousse », de 1 km², est caractérisé par un rectangle de 2000 m x 500 m de côtés dont les 4 sommets sont les suivants :

SOMMET	X	Y
S5	164021.11	557712.58
S6	164389.02	557374.00
S7	163034.69	555902.33
S8	162666.77	556240.92

- Le secteur 3 « crique Mousse », de 1 km², est matérialisé par un rectangle de 2000 m x 500 m de côtés dont les 4 sommets sont définis ci-après :

SOMMET	X	Y
S9	164979.02	558670.66
S10	165435.95	558467.65
S11	164623.94	556639.91
S12	164167.00	556842.92