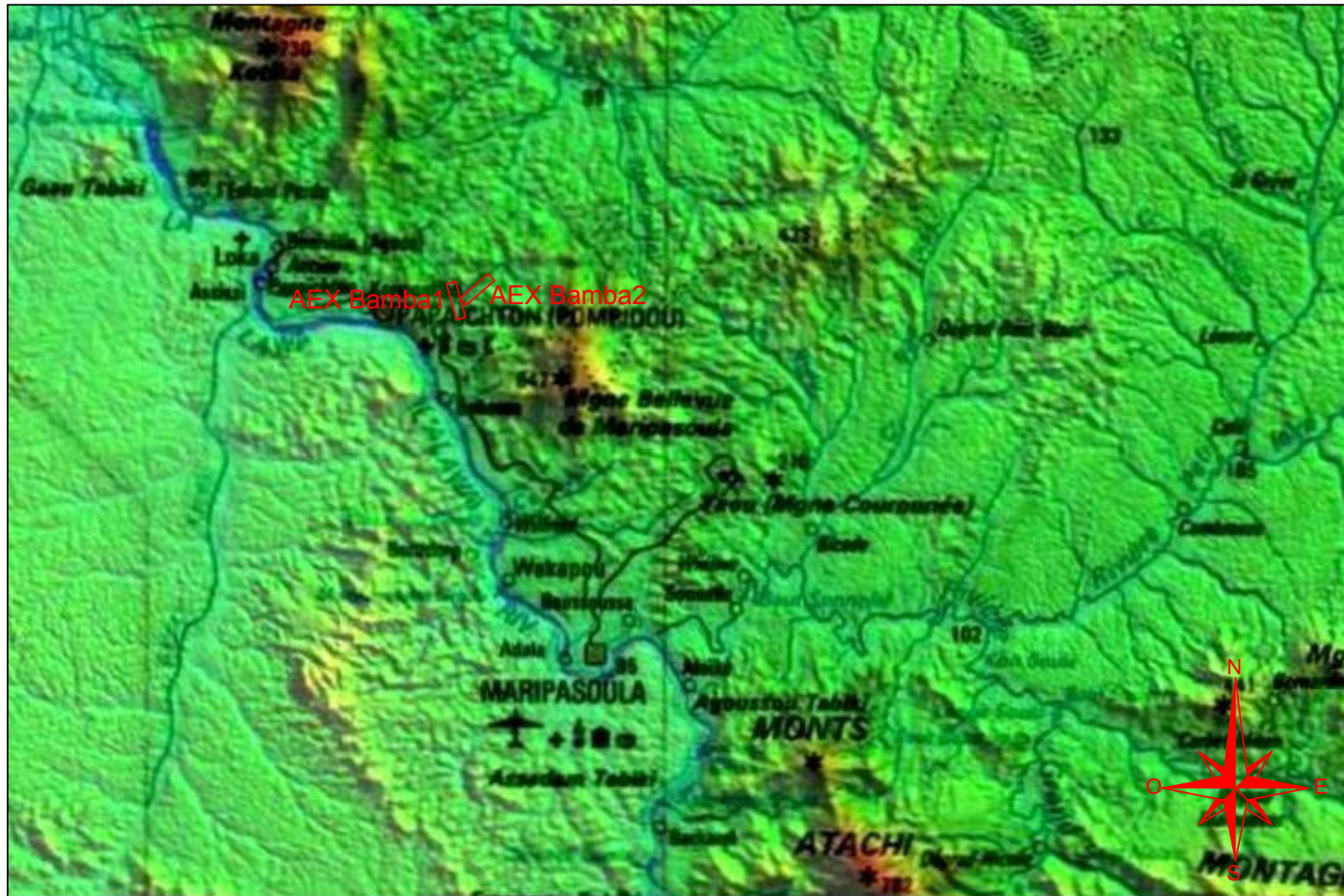


Fond de carte IGN Guyane zone de la crique Bamba sur la commune de Papaïchton  
avec emplacement des demandes d'AEX Bamba 1,2



Limites des demandes AEX Coordonnées en UTM 22, Map Datum RGFG95, echelle 1/ 350 000ème

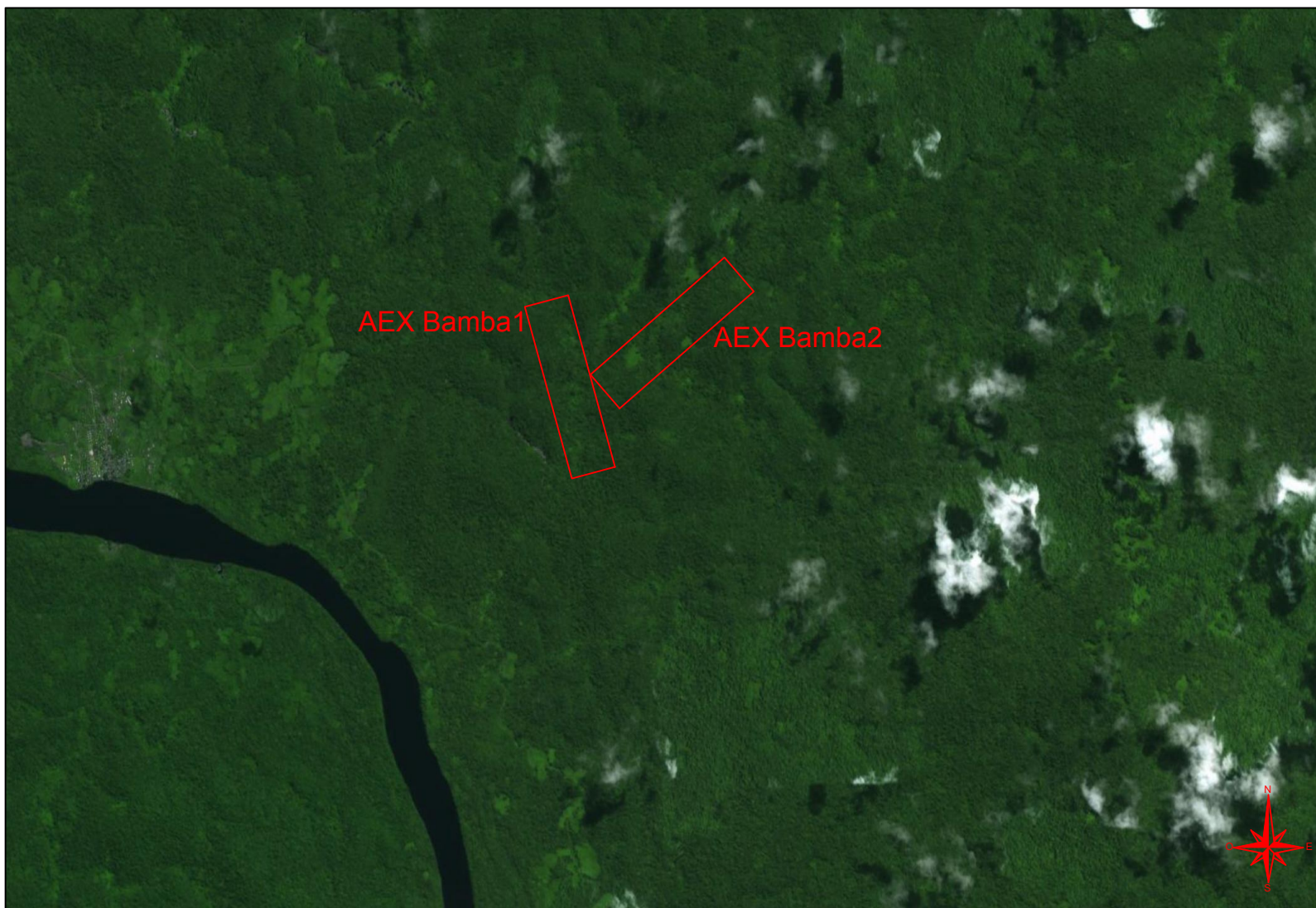
Fond de carte IGN zone de la crique Bamba sur la commune de Papaïchton  
avec emplacement des demandes d'AEX Bamba 1,2



 Limites des demandes AEX

Coordonnées en UTM 22, Map Datum RGFG95, échelle 1/ 50 000ème

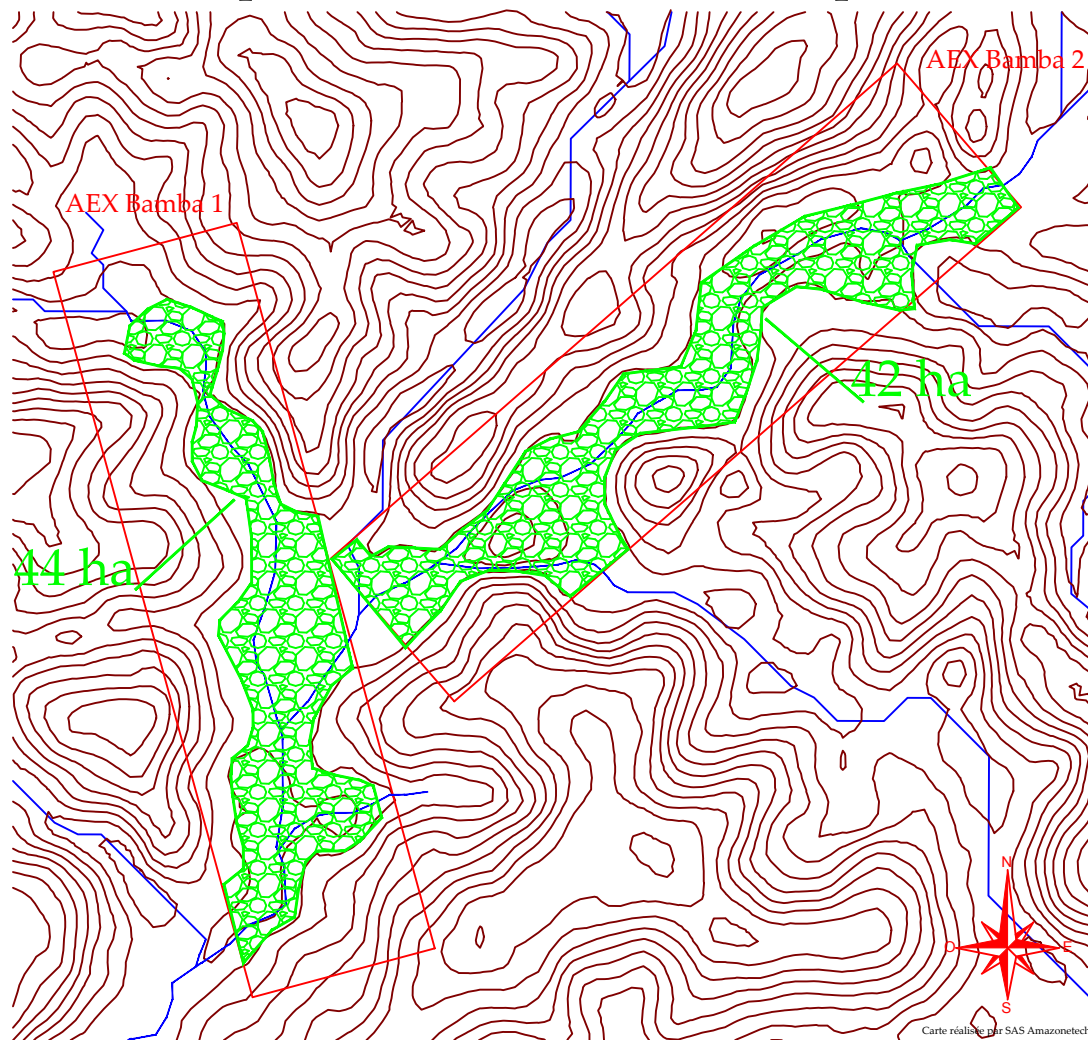
Fond de photo satellite zone de la crique Bamba sur la commune de Papaïchton  
avec emplacement des demandes d'AEX Bamba 1,2



 Limites des demandes AEX

Coordonnées en UTM 22, Map Datum RGFG95, echelle 1/ 70 000ème

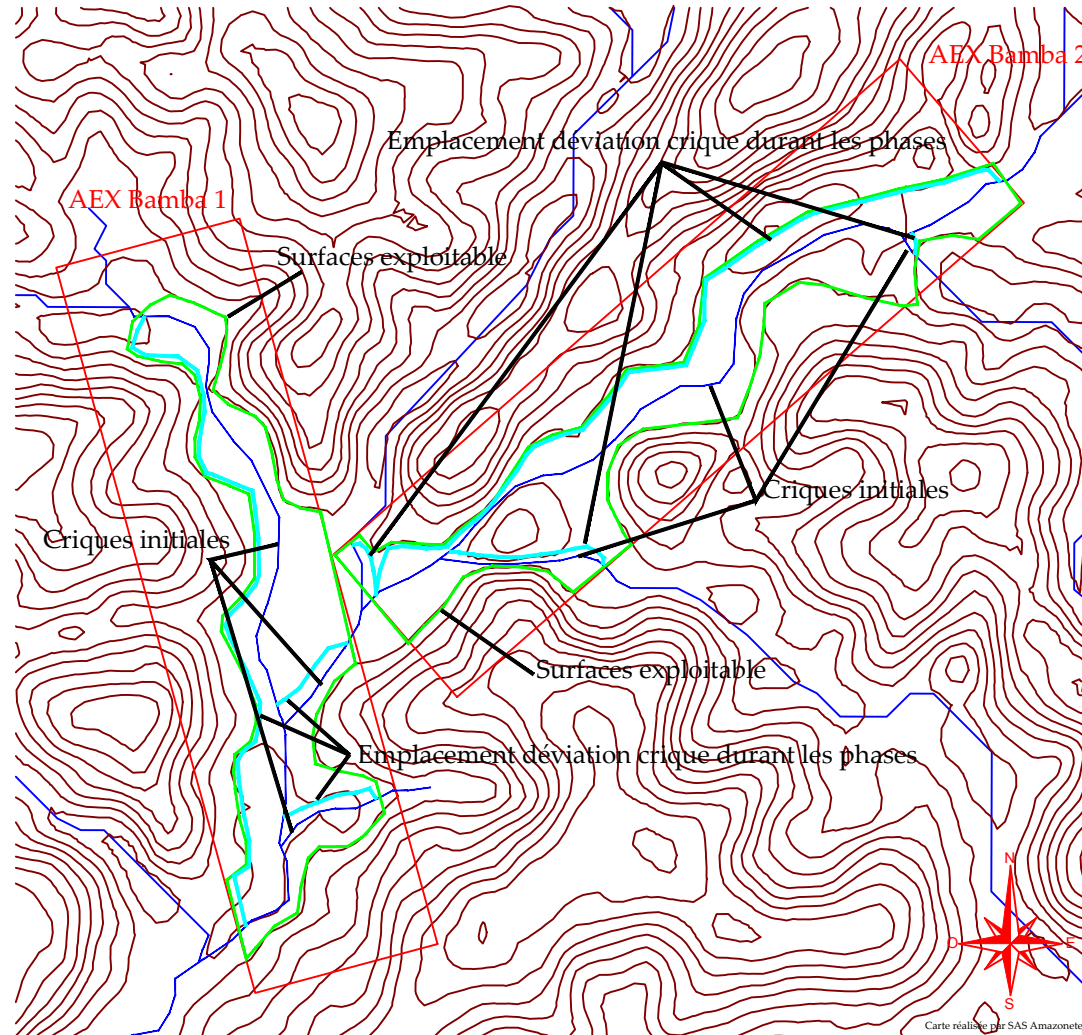
## Fond de carte topographique de la zone crique Bamba avec emplacement des surfaces exploitables



Coordonnées en UTM 22, Map Datum RGFG95, échelle 1/ 20 000ème, courbes de niveau tous les 10 mètres

Les zones exploitables correspondent aux zones prospectées, donnant des teneurs exploitables économiquement  
le détail sera fourni dans le dossier de demande des AEX, la surface retenue pour les deux AEX est de 86 hectares.

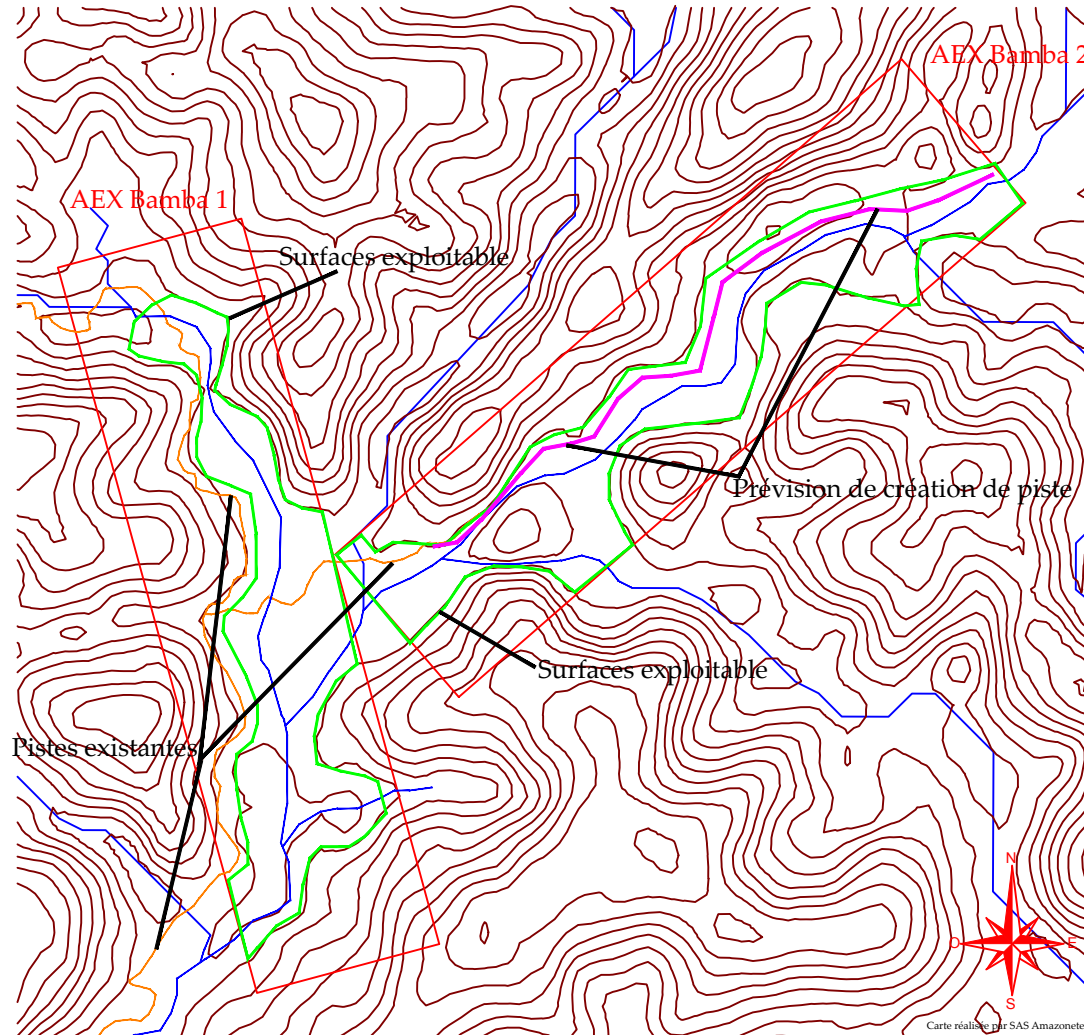
# Fond de carte topographique de la zone crique Bamba avec prévision de déviation de crique pour exploitation



Coordonnées en UTM 22, Map Datum RGFG95, échelle 1/ 20 000ème, courbes de niveau tous les 10 mètres

L'exploitation des AEX se fera de l'aval vers l'amont, le canal de déviation sera créé au fur et à mesure de l'avancement des travaux d'exploitation, la position du canal est juste pour montrer ou sera détournée la crique durant les phases. le détail complet sera fourni sur la demande des AEX avec les plans de phasages ainsi que les déviations temporaires.

# Fond de carte topographique de la zone crique Bamba avec prévision de création de piste pour exploitation



Coordonnées en UTM 22, Map Datum RGFG95, échelle 1/ 20 000ème, courbes de niveau tous les 10 mètres

Création d'une piste sur l'AEX Bamba 2 dans la zone d'exploitation, pour éviter tout défrichage, vu que l'exploitation se fera de l'aval vers l'amont, la piste sera construite au fur et à mesure de l'avancement des travaux, le détail complet sera fourni sur la demande des AEX avec les plans de phasages.