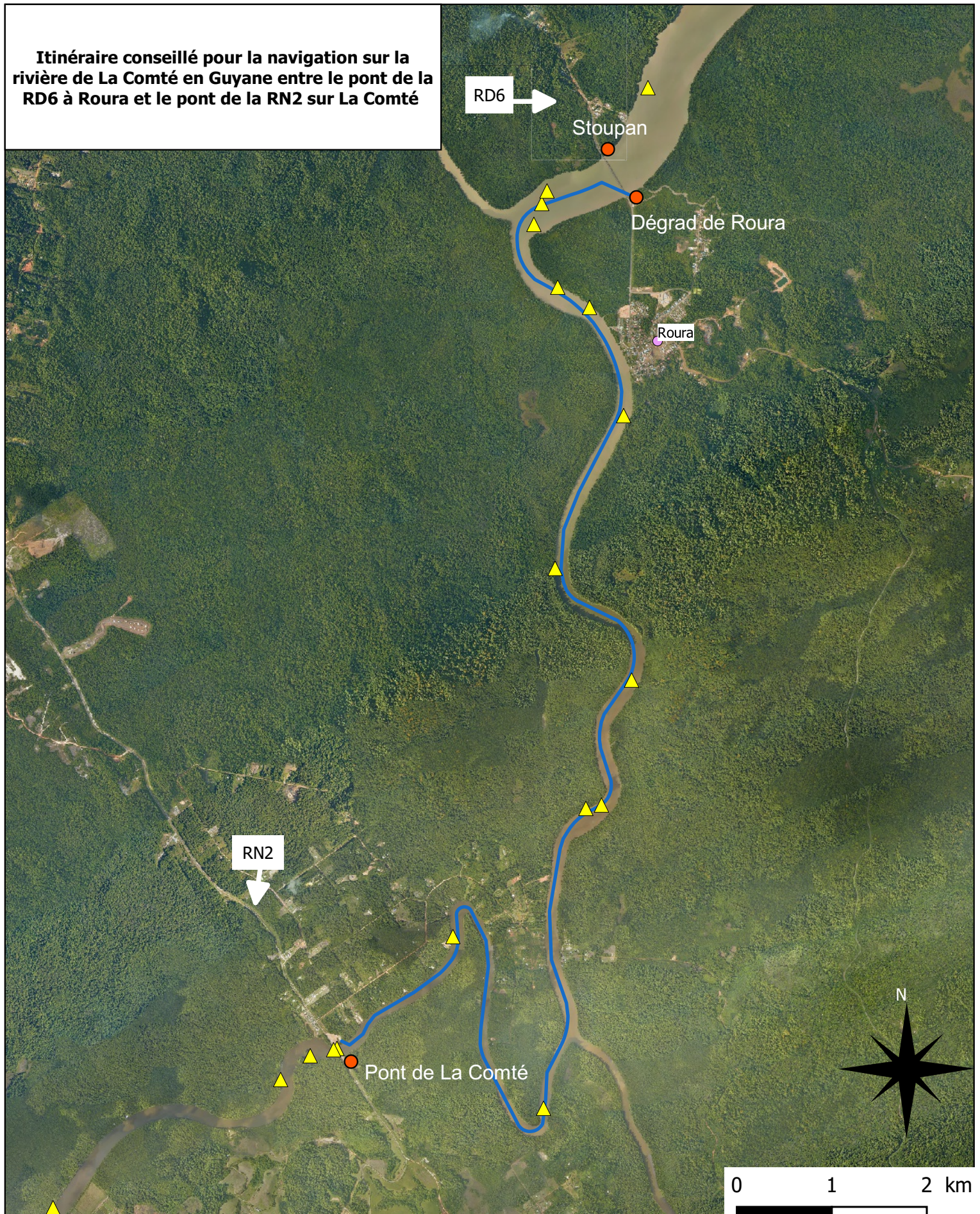


Itinéraire conseillé pour la navigation sur la rivière de La Comté en Guyane entre le pont de la RD6 à Roura et le pont de la RN2 sur La Comté



▲ Obstacles à la navigation

— Itinéraire conseillé entre le dégrad de Roura et le pont de La Comté

Source : Orthophotographie IGN 2005 et SIG Guyane CTG 2015

Référentiel : RGF95

Réalisation : Service fleuves, littoral, aménagement et gestion (FLAG) de la DEAL Guyane, avril 2017

