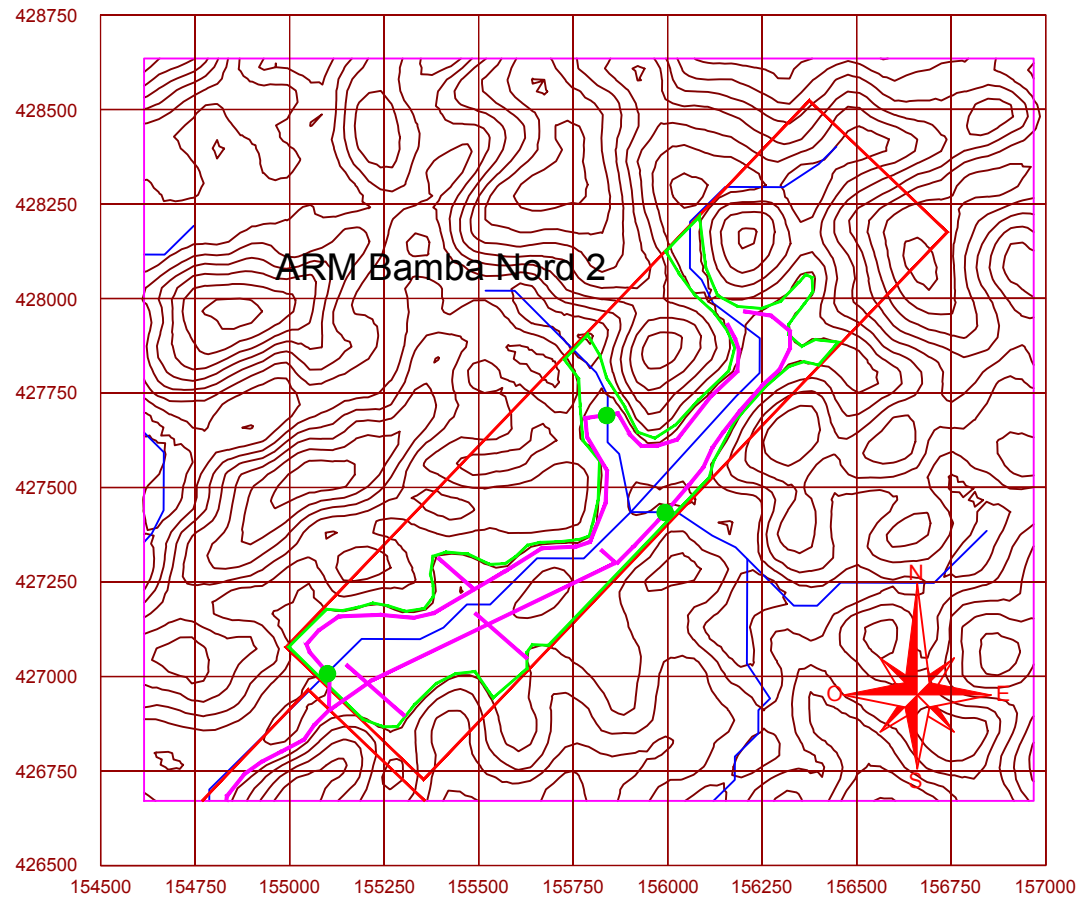

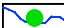



Fond cartographique de la région de Papaïchton avec emplacement de l'ARM Bamba Nord 2 avec délimitation de la zone à prospector





Coordonnées en UTM 22, Map Datum RGFG95, echelle 1/ 20 000ème

 Criques

 Points de passage de crrique

 Zones de prospection de l' ARM

 Limites de demande ARM

 Cheminement pelle et prélèvements