



ATELIER DES TERRITOIRES GUYANE

Faire de l'eau
une ressource pour
l'aménagement

Atelier n°1- Visite de sites

25 avril 2018

Communauté d'Agglomération du Centre Littoral



QU'EST-CE QUE L'ATELIER DES TERRITOIRES ?

L'Atelier des Territoires est un dispositif de pilotage et d'animation du débat politique et opérationnel pour faire émerger une stratégie de territoire et engager les acteurs locaux dans un processus de projet. Durant environ un an et demi, la stratégie se construit en séances dites d'Ateliers, crayons en main, avec l'ensemble des parties prenantes du territoire et en premier lieu avec les élus locaux.

La démarche d'Atelier des Territoires est portée depuis dix ans par la Direction Générale de l'Aménagement, du Logement et de la Nature (DGALN) et financée par le Ministère de la Transition Ecologique et Solidaire, dans une logique de transversalité interministérielle et interservices.

Les D(R)EAL, souvent en co-pilotage avec d'autres services (para)-publics, soumettent la candidature de leur territoire, en fonction des thématiques abordées lors des différentes sessions. A titre d'exemple, la session d'Atelier des Territoires de 2016 a rassemblé cinq territoires autour de la problématique du « mieux vivre ensemble dans le périurbain ».

Le dispositif Atelier des Territoires consiste principalement en l'organisation sur un an et demi de trois ateliers interactifs, « carte sur table et crayon en main ». Encadrés par l'équipe de pilotage, ils réunissent élus, acteurs locaux et nationaux de l'aménagement, et sont accompagnés d'une équipe pluridisciplinaire extérieure (architectes, paysagistes, urbanistes, écologues, sociologues...).

A travers cette démarche, l'État se place dans une nouvelle posture de discussion et de conseil auprès des collectivités. Il encourage l'émergence d'une vision stratégique globale à travers de nouvelles géométries de gouvernance et d'association de projets à des échelles complémentaires.

L'Atelier des Territoires appelle une capitalisation des expériences, permettant à terme d'esquisser une méthodologie globale d'appréhension des différentes problématiques nationales.

Une réelle opportunité pour penser différemment la Guyane

A l'issue de l'appel à candidature national de la 11^{ème} session de l'Atelier des Territoires (2017) portant sur le thème « Faire de l'eau une ressource pour l'aménagement », le dossier présenté par la DEAL, l'Office de l'eau et l'AUDeG, portant sur le territoire de la Communauté d'Agglomération du Centre Littoral (CACL), a été sélectionné. Il a reçu le soutien de la Présidente de la CACL, Marie-Laure PHINERAHORTH et du Président du Comité de l'Eau et de la Biodiversité, Patrick LECANTE.

La thématique de cette session revêt une importance particulière en Guyane, où l'eau est omniprésente. Cet Atelier des Territoires contribuera en effet à la réflexion pour la construction de projets innovants d'aménagement du territoire intégrant aussi bien les problématiques de l'eau, de l'urbanisme, de la biodiversité, de la prévention des inondations et de l'énergie que de l'agriculture.

Il pourra être source d'inspiration pour les aménagements des secteurs concernés par l'Opération d'Intérêt National.



La mobilisation des élus : une condition essentielle de réussite

La démarche Atelier des Territoires réunira l'équipe de pilotage (DEAL, Office de l'eau, AUDeG), les élus des collectivités et leurs techniciens (CACL et ses 6 communes, CTG), les acteurs concernés par les thèmes de l'eau et de l'aménagement et l'équipe pluridisciplinaire (trois structures complémentaires Interland - Urbanwater - Contrepoint, totalisant six experts).

La réussite de la démarche repose en grande partie sur la participation active des élus de la CACL, ainsi que la mobilisation à haut niveau des services de l'Etat, et ce au-delà de la DEAL.

Un chantier sur un an et demi

La démarche animée par l'équipe pluridisciplinaire et l'équipe de pilotage s'étendra sur 1 an et demi et sera ponctuée au niveau local par :

- un séminaire de lancement (janvier 2018) et un séminaire de clôture (décembre 2018) destiné à un public très large composé de l'ensemble des acteurs concernés par la thématique (institutionnels, associations, aménageurs, recherche, ...);
- trois ateliers (à titre indicatif : avril, septembre et novembre) avec principalement les élus et leurs techniciens consacrés au diagnostic, à l'émergence de projets d'une stratégie territoriale et à la rédaction d'une feuille de route ;
- des travaux inter-ateliers permettant des approfondissements thématiques, des entretiens complémentaires, des enquêtes auprès de la population...

La DGALN assurera la valorisation nationale des travaux menés dans les 6 territoires nationaux lauréats de cette session, par l'organisation d'un séminaire national de restitution et la production d'un ouvrage de restitution en 2019. Des réunions et revues de projets sont également prévues en cours de session.



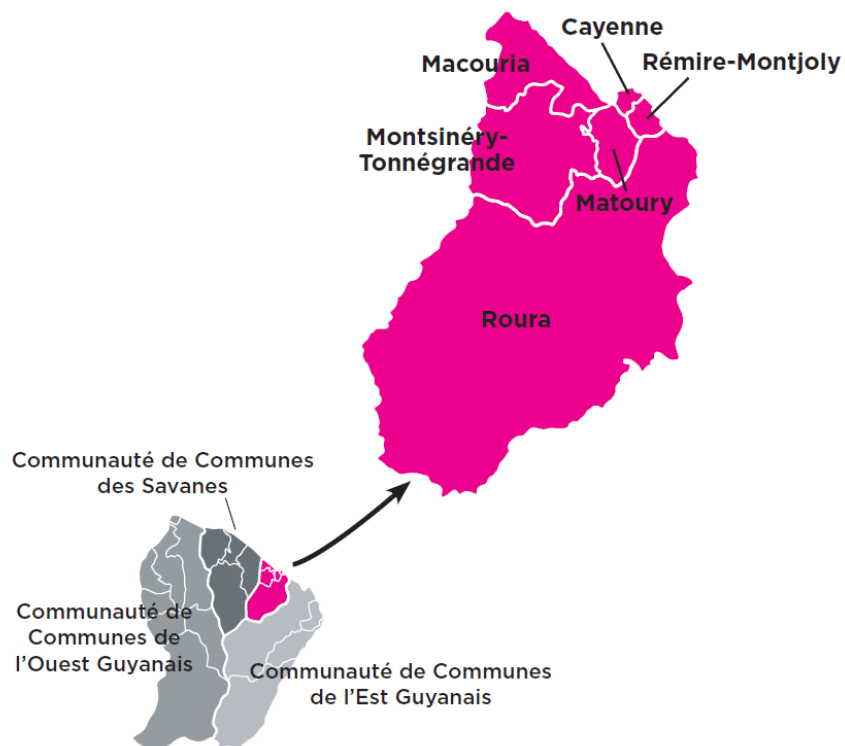


ATELIER DES TERRITOIRES GUYANE

Faire de l'eau
une ressource pour
l'aménagement



LE TERRITOIRE VISITÉ L'Agglomération du Centre Littoral

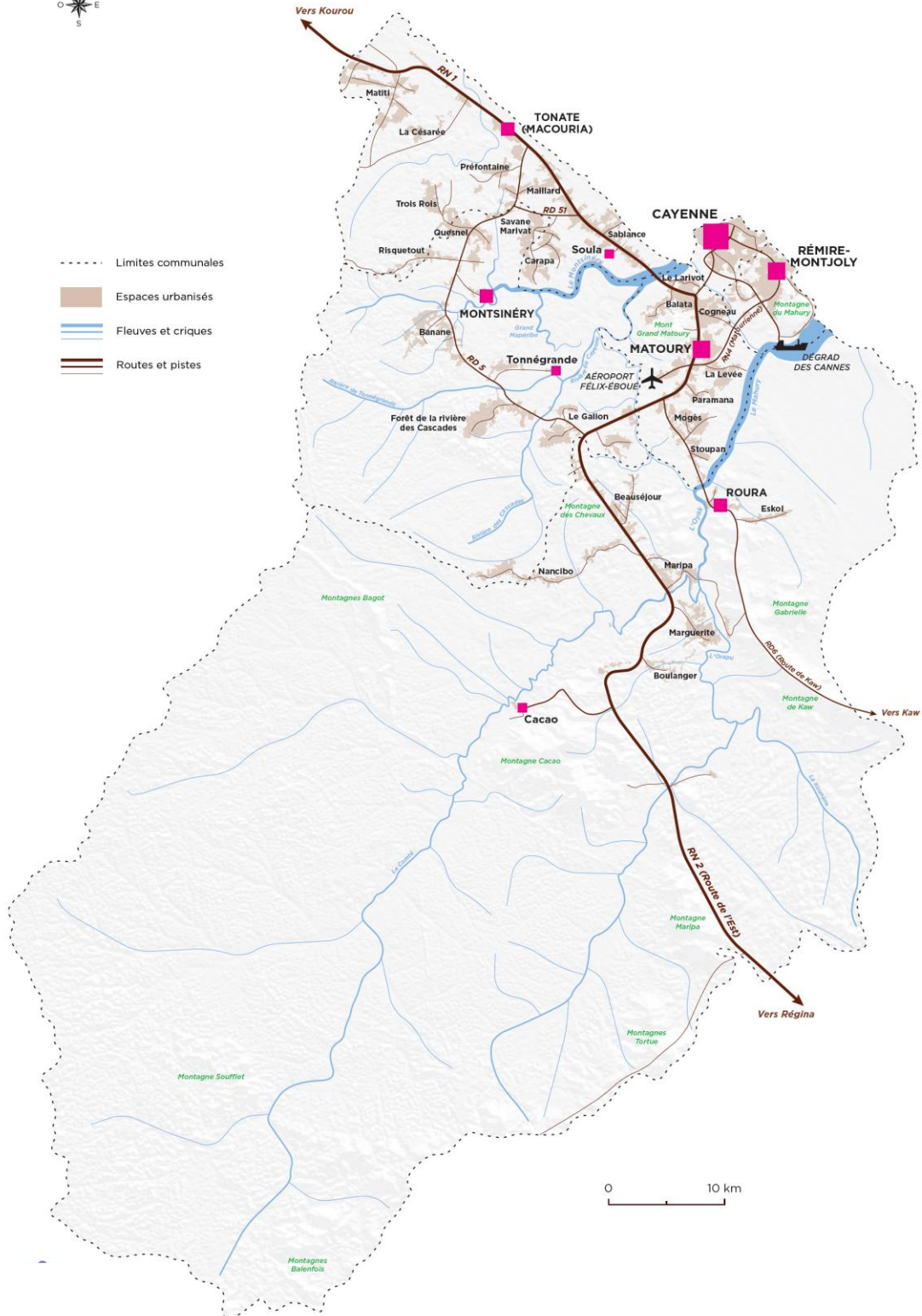


ATELIER DES TERRITOIRES GUYANE

Faire de l'eau
une ressource pour
l'aménagement



- Limites communales
- Espaces urbanisés
- Fleuves et criques
- Routes et pistes



0 10 km



ATELIER DES TERRITOIRES GUYANE

Faire de l'eau
une ressource pour
l'aménagement



CAYENNE carte et chiffres clés



ATELIER DES TERRITOIRES GUYANE

Faire de l'eau
une ressource pour
l'aménagement



Cayenne



55 817 habitants
En 2014



2921 ha surface communale
En 2015



23130 logements

2 365,1 hab/km²
2014



16% de bâti spontané:
- 18% en zone à risque
- 47% en zone potentiellement insalubre
2011



69% de logements locatifs sociaux
(soit 36.3% du logement locatif social de
Guyane en 2015)



63% de la surface communale artificialisée.
+3.68% de surf artificialisée entre 2005 et 2015
(soit 154 terrains de football)

12612 ménages ont au moins une voiture
2015



Origine territoires artificialisés entre 05-15:
Entre 2005 et 2015



88% forêts et milieux semi naturels



12% zones humides



ATELIER DES TERRITOIRES GUYANE

Faire de l'eau
une ressource pour
l'aménagement



RÉMIRE-MONTJOLY carte et chiffres clés



ATELIER DES TERRITOIRES GUYANE

Faire de l'eau
une ressource pour
l'aménagement



Rémire-Montjoly



21 787 habitants
En 2014



5149 ha surface communale
En 2015

472.5 hab/km²
2014



8320 logements



29% de bâti spontané:
- 10% en zone à risque
- 3% en zone potentiellement insalubre
- 13% en zone agricole
2011



11% de logements locatifs sociaux
(soit 6.2% du logement locatif social de
Guyane en 2015)



32.64 % de la surface communale artificialisée.
+12.44% de surf artificialisée entre 2005 et 2015

3 832 ménages ont au moins une voiture
2015



Origine territoires artificialisés entre 05-15:
Entre 2005 et 2015



97% forêts et milieux semi naturels



3% zones humides

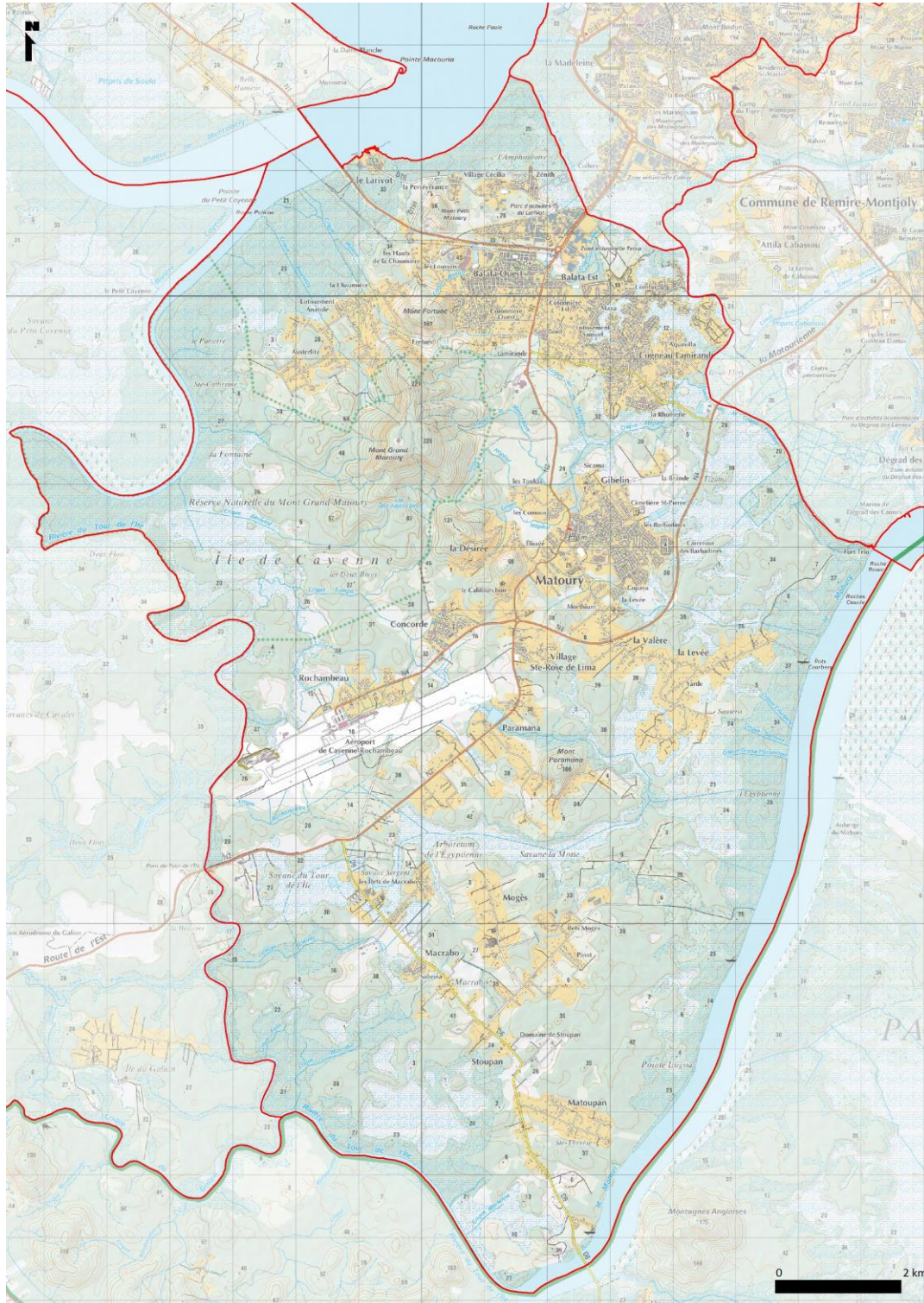


ATELIER DES TERRITOIRES GUYANE

Faire de l'eau
une ressource pour
l'aménagement



MATOURY carte et chiffres clés



ATELIER DES TERRITOIRES GUYANE

Faire de l'eau
une ressource pour
l'aménagement



Matoury



31 934 habitants

En 2014



14 782 ha surface communale



10 778 logements

232.8 hab/km²

2014



44% de bâti spontané:

- 8% en zone à risque

- 36% en zone potentiellement insalubre

2011



4% de logements locatifs sociaux

(soit 0.5% du logement locatif social de
Guyane en 2015)



27.23% de la surface communale artificialisée.

+11.17% de surf artificialisée entre 2005 et 2015

7 025 ménages ont au moins une voiture

2015



Origine territoires artificialisés entre 05-15:

Entre 2005 et 2015



94% forêts et milieux semi naturels



4% zones agricoles



2% zones humides

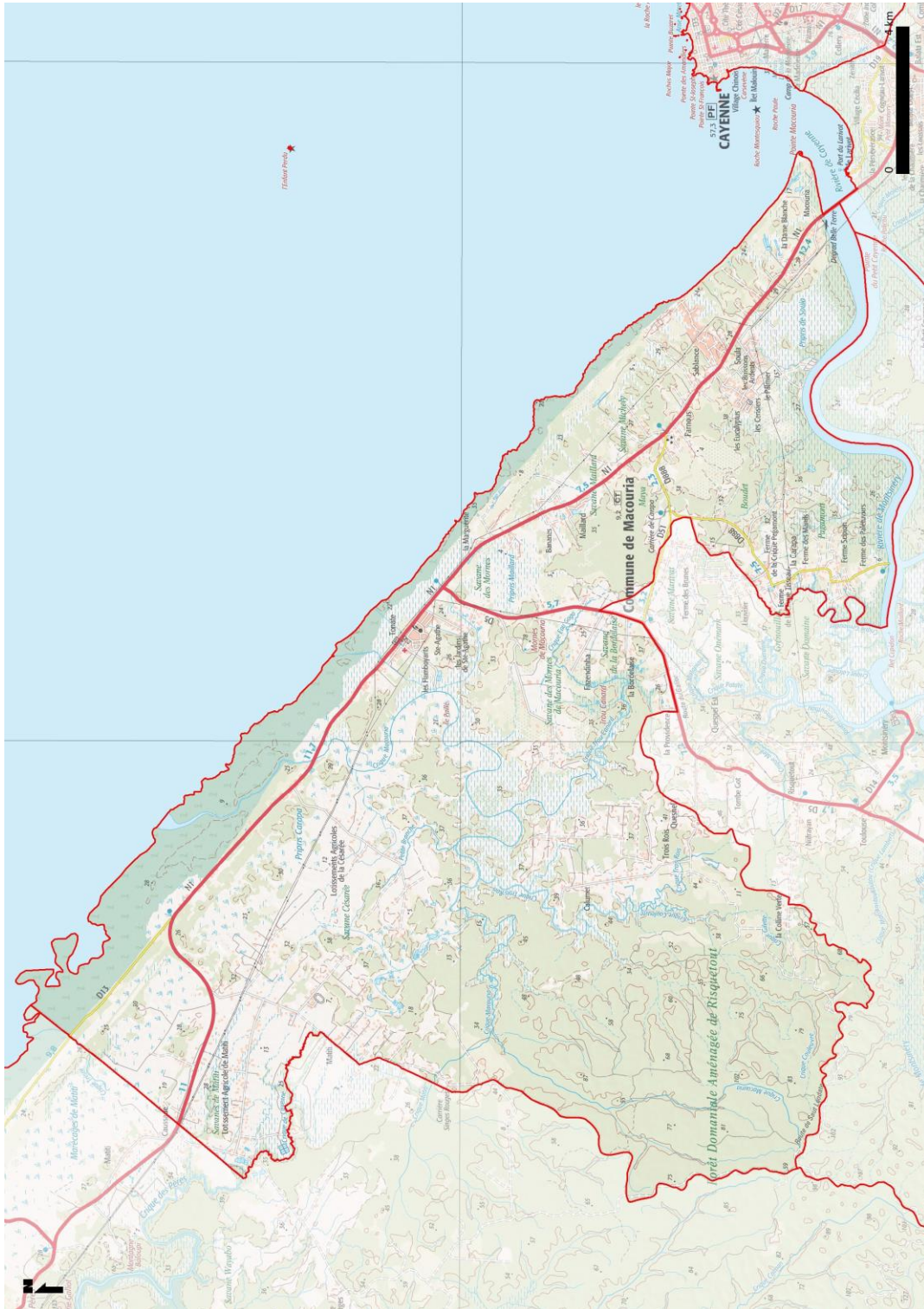


ATELIER DES TERRITOIRES GUYANE

Faire de l'eau
une ressource pour
l'aménagement



MACOURIA carte et chiffres clés



ATELIER DES TERRITOIRES GUYANE

Faire de l'eau
une ressource pour
l'aménagement



Macouria



11 209 habitants
En 2014

36 952 ha surface communale

8320 logements

472.5 hab/km²
2014



56% de bâti spontané:
- 17% en zone à risque
- 22% en zone potentiellement insalubre
2011



25% de logements locatifs sociaux
(soit 9.2% du logement locatif social de
Guyane en 2015)



12.84 % de la surface communale artificialisée.
+31.08% de surf artificialisée entre 2005 et 2015

2 652 personnes ont au moins une voiture
2015



Origine territoires artificialisés entre 05-15:
Entre 2005 et 2015



91% forêts et milieux semi naturels



1% zones humides



8% zones agricoles

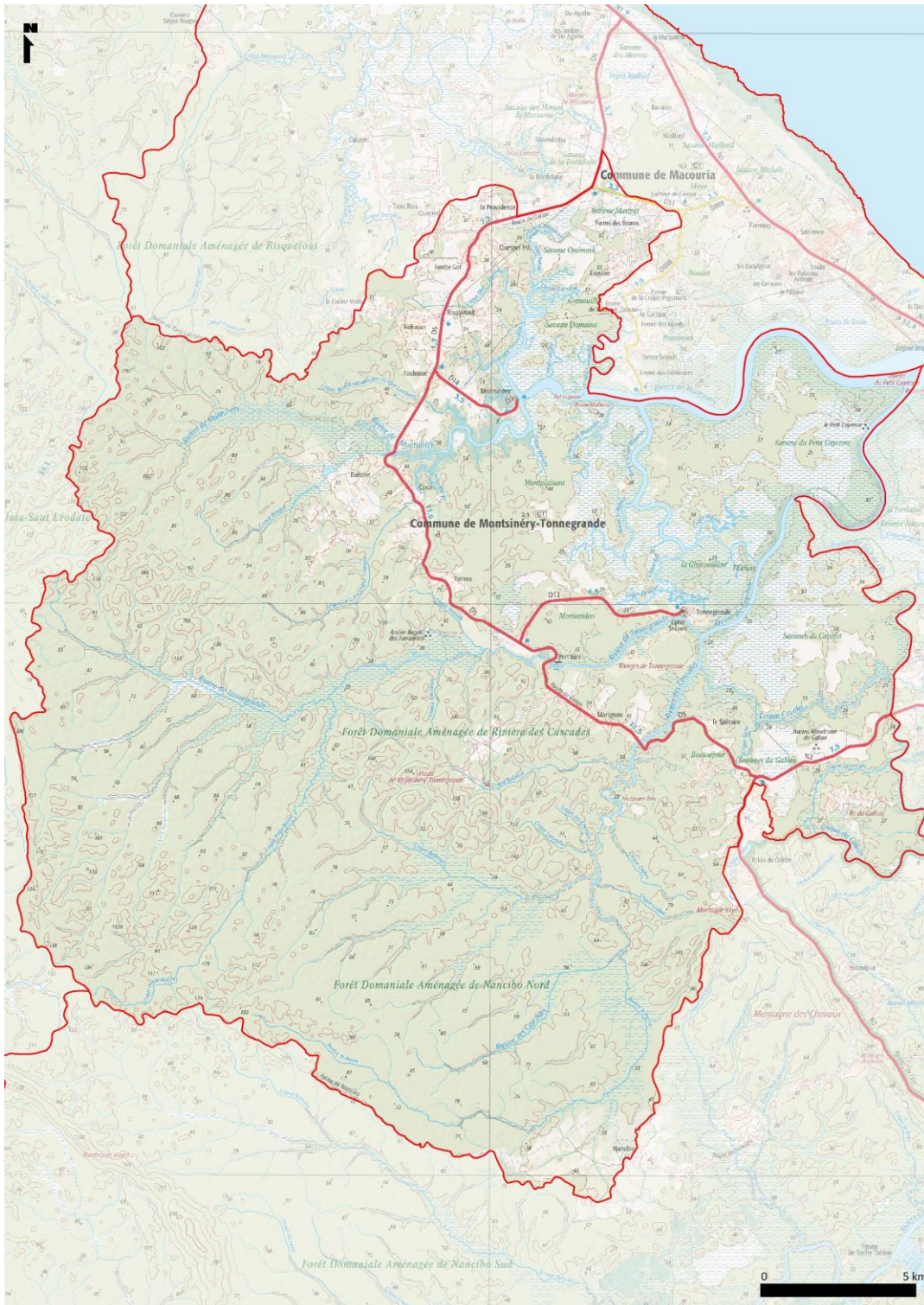


ATELIER DES TERRITOIRES GUYANE

Faire de l'eau
une ressource pour
l'aménagement



MONTSINÉRY-TONNÉGRANDE carte et chiffres clés



ATELIER DES TERRITOIRES GUYANE

Faire de l'eau
une ressource pour
l'aménagement



Montsinéry-Tonnegrande



2 477 habitants
En 2014



63 387 ha surface communale



23130 logements

2 365,1 hab/km²
2014



72% de bâti spontané:
- 0% en zone à risque
- 1% en zone potentiellement insalubre
- 85% zone agricole
2011



4% de logements locatifs sociaux
(soit 0.5% du logement locatif social de
Guyane en 2015)



6.63% de la surface communale artificialisée.
+47.52% de surf artificialisée entre 2005 et 2015

388 ménages ont au moins une voiture
2015



Origine territoires artificialisés entre 05-15:
Entre 2005 et 2015



98% forêts et milieux semi naturels



2% zones agricoles



ATELIER DES TERRITOIRES GUYANE

Faire de l'eau
une ressource pour
l'aménagement

ROURA carte et chiffres clés



ATELIER DES TERRITOIRES GUYANE

Faire de l'eau
une ressource pour
l'aménagement



Roura



3 537 habitants

En 2014



365 922 ha surface communale



893 logements

0.8 hab/km²

2017



55% de bâti spontané:

- 5% en zone à risque

- 3% en zone potentiellement insalubre

2011



3% de logements locatifs sociaux

(soit 0.6% du logement locatif social de
Guyane en 2015)



1.02% de la surface communale artificialisée.

+34.63% de surf artificialisée entre 2005 et 2015

720 ménages ont au moins une voiture

2015



Origine territoires artificialisés entre 05-15:

Entre 2005 et 2015



97% forêts et milieux semi naturels



3% zones agricoles





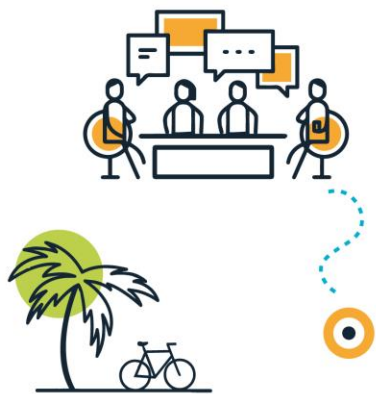
ATELIER DES TERRITOIRES GUYANE

Faire de l'eau
une ressource pour
l'aménagement



NOTES





ATELIER DES TERRITOIRES GUYANE

Faire de l'eau
une ressource pour
l'aménagement



NOTES





ATELIER DES TERRITOIRES GUYANE

Faire de l'eau
une ressource pour
l'aménagement



NOTES





ATELIER DES TERRITOIRES GUYANE

Faire de l'eau
une ressource pour
l'aménagement



NOTES





ATELIER DES TERRITOIRES GUYANE

Faire de l'eau
une ressource pour
l'aménagement



NOTES



CONTACTS

Équipe de pilotage

Direction de l'Environnement, de l'Aménagement et du Logement (DEAL)

Muriel JOER LE CORRE Directrice adjointe, DEAL
muriel.joer@developpement-durable.gouv.fr

Alain PINDARD Adjoint chef de service Milieux Naturels, Biodiversité, Sites et Paysages, DEAL
alain.pindard@developpement-durable.gouv.fr

Françoise PIERIBATTESTI Chargée de mission ville équatoriale durable, DEAL
francoise.pieribattesti@developpement-durable.gouv.fr

Office de l'eau de la Guyane

Clara NICOLAS Directrice, Office de l'Eau
clara.nicolas@office-eauguyane.fr

Franck CHOW TOUN Responsable du Pôle Etude et Suivi Ressource en Eau, Office de l'Eau
franck.chow-toun@office-eauguyane.fr

Agence d'Urbanisme et de Développement de la Guyane (AUDeG)

Juliette GUIRADO Directrice, AUDeG
juliette.guirado@audeg.fr

Lauren GAIN Chargée de mission projets de territoire, AUDeG
lauren.gain@audeg.fr



