

**LEGENDE**

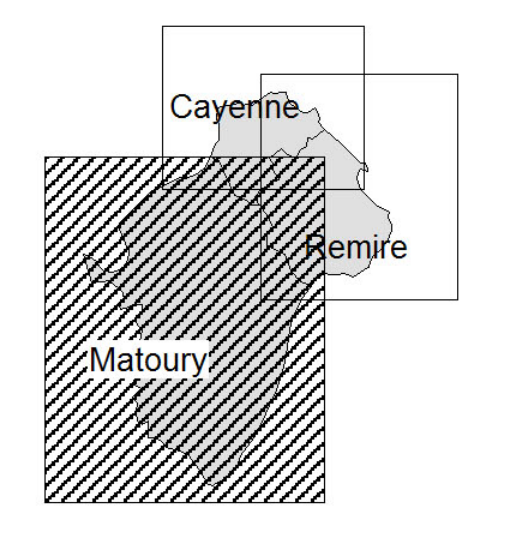
- Risque faible
- Risque moyen
- Risque fort
- Zone à protéger
- Zone de précaution
- Délimitation des zones de cote de référence homogène
- Cote de référence
- Limite de commune

**PREFECTURE DE GUYANE**  
 Liberté • Égalité • Fraternité  
 République Française

**P.P.R.**  
**Plan de Prévention des Risques**  
**d'Inondation de l'Île de Cayenne**

Commune de Matoury

**ZONAGE REGLEMENTAIRE**



  
 Direction  
 Départementale  
 de l'Équipement  
 Guyane

PRESCRIPTION	CONSULTATION DES CONSEILS MUNICIPAUX	ENQUÊTE PUBLIQUE	APPROBATION
Arrêté préfectoral N° 874/SRACEDPC du 30 mai 1997 (communes de Cayenne et Remire-El Montreuil)	28 décembre 2000	du 10 janvier 2001 au 25 janvier 2001	Arrêté préfectoral N° 1174/SRACEDPC du 29 juillet 2001

ECHELLE : 1/17 000