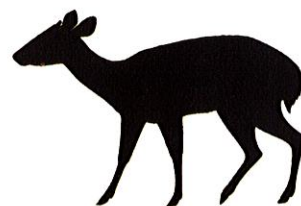




Quotas d'espèces animales pouvant être prélevées en Guyane par une personne et par sortie



Nom vernaculaire	Nom Latin	Nom Créole	Nom Amérindien WP (Wayampi) / WN (Wayana) / K (Kali'na)	Nom Businenge	Nom Brésilien	QUOTATS AUTORISÉS
 Cabiäi	<i>Hydrochoerus hydrochaeris</i>	Cochon d'eau	Kapiyuwa / Kapiwala / Kapiwa	Kapiwa	Capivara	2
 Capucin à tête blanche	<i>Cebus olivaceus</i>	Macaque blanc	Ka'iwololo / Wakeu / Yalagalou	Wati maka-kou	Caiarara	1
 Capucin brun	<i>Sapajus apella</i>	Macaque noir	Ka'i / Meku / Meku	Mongi	Macaco prego	2
 Daguet gris	<i>Mazama nemorivaga</i>	Cariacou	Kaliaku / Kaleiak / Kaliagu	Kutaku	Veado catingueiro	1
 Daguet rouge	<i>Mazama americana</i>	Biche rouge	So'o, So'opila / Kapao / Kussali	Dia, Redidia	Veado pardo	1
 Paca	<i>Agouti paca</i>	Pac	Paa / Kulimau / Urana	He	Paca	3
 Pécaré à collier	<i>Pecari tajacu</i>	Pakira	Taitetu / Pakila / Pakila	Pakira	Caitetu	2
 Pécaré à lèvres blanches	<i>Tayassu pecari</i>	Cochon bwa	Tayau / Peineke / Pinjio	Pingo	Queixada Porco-do-mato	2
 Singe hurleur roux	<i>Alouatta macconnelli</i>	Baboun	Akiki / Alawata / Alawada	Baboun	Guariba	2
 Tapir	<i>Tapirus terrestris</i>	Maïpouri	Tapi'i / Maipuli / Maipuli	Bofo	Anta	1
 Caïman à lunettes Caïman rouge Caïman gris	<i>Caiman crocodilus</i> <i>Paleosuchus palpebrosus</i> <i>Paleosuchus trigonatus</i>	Féfé Caïman nain Caïman nain	Yakalet / Aliwa / Yakale / Aliwe / Yakale / Aliwe /	Yakare tinga Redikaaïman Redikaaïman	Jacare curua Jacare curua	3
 Iguane	<i>Iguana iguana</i>	Léza	Yamaka / Ololi / Wayamaga	Leguaan, Legwana Chasse autorisée du 01/01 au 31/08 Chasse interdite du 01/09 au 31/12	Cameleao	3 0
 Grand tinamou Tinamou varié	<i>Tinamus major</i> <i>Crypturellus variegatus</i>	Pèrdri-poul Perdi	Inamu / Hololo / Niam Suwi / Maipo / Soloi	Namu	Inhambu-grande Inhambu anhangá	2
 Toco	<i>Odontophorus gujanensis</i>	Tokro	Ulu / Ulu / Tokolo	Toko	Uru	2
 Ortalide motmot	<i>Ortalis motmot</i>	Parakoua				3
 Marail	<i>Penelope marail</i>	Maray	Malay / Akawak / Malai	Marai	Jacu	3
 Hocco	<i>Crax alector</i>	Oko	Mitu / Ewok / Du'oko	Powisi	Mutum Mutumporanga	1
 Agami	<i>Psophia crepitans</i>	Aganmi	Yakami / Mamhali / Agami	Kamikami	Jacamin de costas cinzentas	2
 Toucans et toucanets	<i>Ramphastidés sp.</i> sauf les espèces protégées					4

MAMMIFÈRES

REPTILES

OISEAUX



Réglementation

L'arrêté n°583/DEAL du 12 avril 2011 réglemente les quotas d'espèces animales pouvant être prélevées par une personne dans le département de la Guyane, par sortie de chasse (du départ jusqu'au retour au domicile).

Toute infraction à cet arrêté peut être sanctionnée par une contravention de 4^e classe (jusqu'à 750 euros d'amende).

Des saisies peuvent être effectuées (notamment spécimens chassés et arme du contrevenant).

ARRÊTÉ PRÉFECTORAL

Article 1er : Champ d'application

Sans préjudice des dispositions législatives et réglementaires relatives au Parc amazonien de Guyane, le présent arrêté est applicable au prélèvement de spécimens de la faune sauvage sur le département de la Guyane.

Par exception, le présent arrêté ne s'applique pas :

- **aux communautés d'habitants** qui tirent traditionnellement leurs moyens de subsistance de la forêt, **sur les terrains sur lesquels leurs sont reconnus des droits d'usage collectifs** pour la pratique de la chasse conformément aux dispositions de l'article R. 5143-1 du code du code général de la propriété des personnes publiques ;

- **aux communautés d'habitants** visées à l'article L.331-15-3 du code de l'environnement **sur le territoire du Parc amazonien de Guyane.**



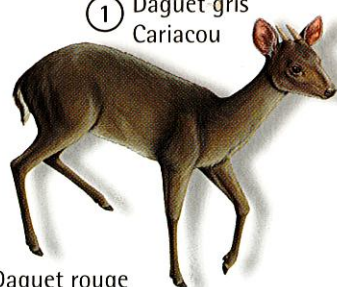
Rappel des quotas par espece

► Le chiffre indiqué correspond au quota autorisé par personne et par sortie

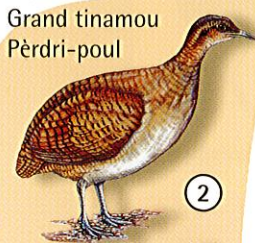
② Cabiari
Cochon d'eau



① Daguet gris
Cariacou



Grand tinamou
Pèrdri-poul



③ Ortalide motmot
Parakoua



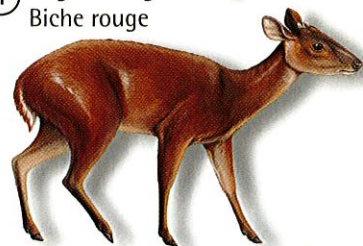
③ Marail
Maray



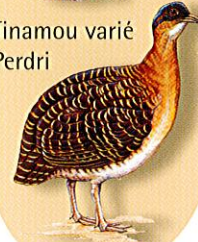
③ Paca
Pac



① Daguet rouge
Biche rouge



Tinamou varié
Perdri



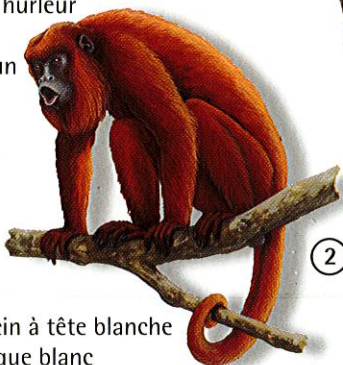
② Toco
Tokro



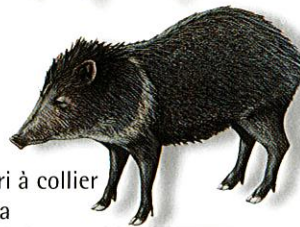
⑩ Pigeons
et colombes



② Singe hurleur
roux
Baboun



② Pécarí à collier
Pakira



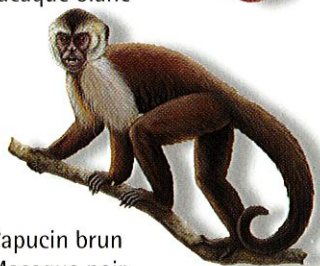
② Agami
Aganmi



③ Perroquets
et perruches



① Capucin à tête blanche
Macaque blanc



② Pécarí à lèvres
blanches
Cochon bwa



④ Toucans
et toucanets



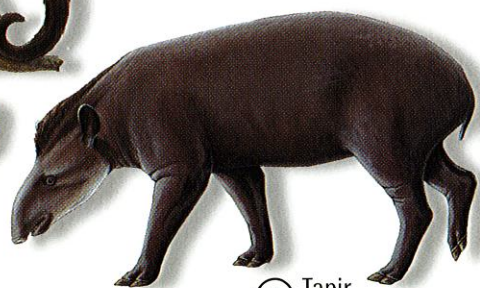
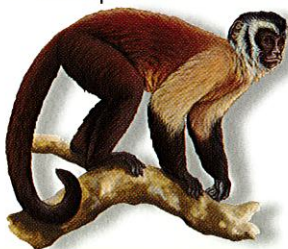
① Hocco
Oko



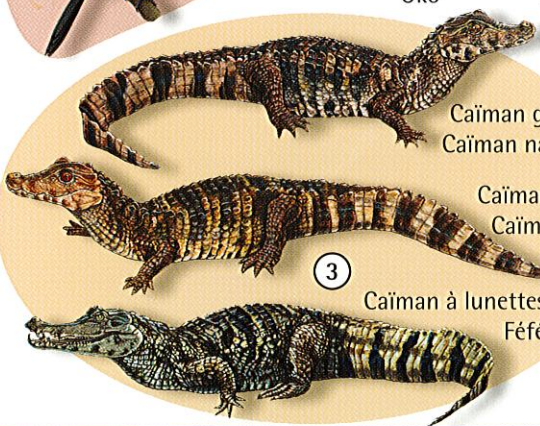
③ Iguane
Léza



② Capucin brun
Macaque noir



① Tapir
Maïpouri



Caïman gris
Caïman nain

Caïman rouge
Caïman nain

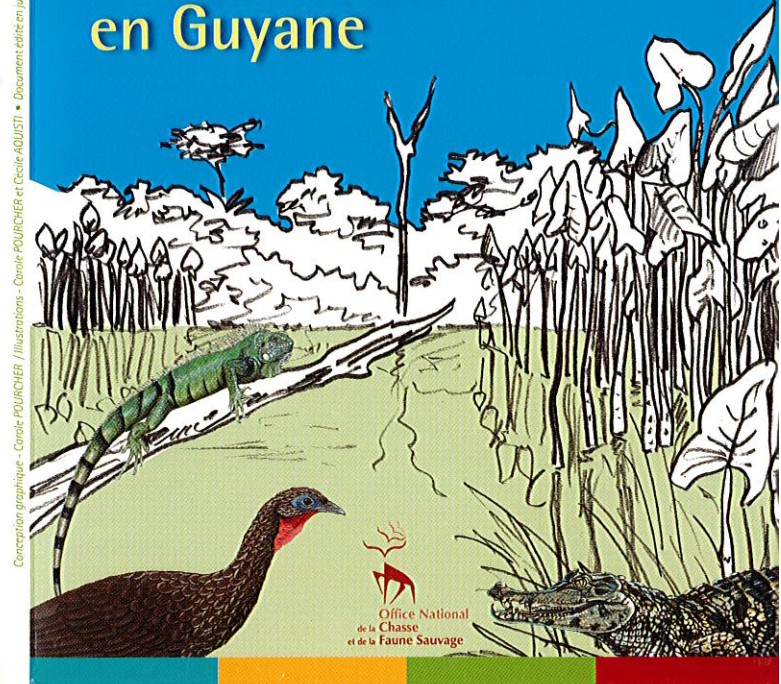
③ Caïman à lunettes
Féfé

Chasse autorisée
du 1er janvier
au 31 août

Chasse interdite
du 1er septembre
au 31 décembre

Petit guide pratique

Les quotas de chasse en Guyane



La faune n'est pas
une ressource inépuisable !

Les atteintes à la remarquable biodiversité guyanaise sont nombreuses : orpaillage illégal, déforestation, braconnage...

De nombreuses associations (notamment de chasseurs) et des particuliers ont remarqué une diminution de la densité de la faune et l'altération de ses habitats. C'est pourquoi, une réglementation adaptée au territoire, sur des pratiques de gestion de la faune sauvage est nécessaire pour assurer le maintien en bon état de conservation des populations animales.

L'arrêté quota encadre le prélèvement de certaines espèces qui souffrent d'un prélèvement abusif et instaure une période de chasse pour l'iguane afin de tenir compte de sa biologie de reproduction.

Pour tout renseignement