

# Révision de la programmation pluriannuelle de l'énergie de Guyane

## Atelier Emplois – Compétitivité – Pouvoir d'achat

12 décembre 2018



# Ordre du jour

## Ordre du jour

- Synthèse de l'étude d'impact économique et social (DEAL)
- Contenu emploi de la PPE (ADEME)
- Emploi/formation : intervention du GENERG
- Pouvoir d'achat : précarité énergétique, chèque énergie

## Tour de table et débats

Suites :

Recueil de propositions

Synthèse et arbitrages en comité stratégique de l'énergie



# Contacts et outils

Fonds de dossier sur les sites internet

- de la CTG

<https://www.ctguyane.fr/concertation-pour-la-revision-de-la-ppe-guyane/>

- de la DEAL

<http://www.guyane.developpement-durable.gouv.fr/revision-de-la-ppe-r960.html>

Accueil > Développement durable, énergie et climat > Energie et climat > Planification en matière d'énergie > Programmation pluriannuelle de l'énergie (PPE)

Contacts techniques :

[louise.lecurieux@ctguyane.fr](mailto:louise.lecurieux@ctguyane.fr) 05 94 27 12 07

[yan.sauvalle@developpement-durable.gouv.fr](mailto:yan.sauvalle@developpement-durable.gouv.fr) 05 94 29 53 37

[deal973.spsdd@developpement-durable.gouv.fr](mailto:deal973.spsdd@developpement-durable.gouv.fr)  
[mrb@ctguyane.fr](mailto:mrb@ctguyane.fr)



# Cadre et Gouvernance

La loi de transition énergétique pour la croissance verte du 17 août 2015

« TEPCV »

Fixe des objectifs ambitieux pour chacun des départements d'Outre-Mer :

- 50 % d'énergies renouvelables dans la consommation finale d'énergie en 2020
- autonomie énergétique à l'horizon 2030

Crée deux outils de planification, pour la métropole et chaque « Zone Non Interconnectée » :

- La programmation pluriannuelle de l'énergie - PPE
- Le schéma régional biomasse - SRB

# Cadre et Gouvernance

La PPE de Guyane :

- est l'outil stratégique de la politique énergétique du territoire guyanais
- co-élaborée par l'État et la CTG
- a été adoptée par décret n°2017-457 du 30 mars 2017

Elle couvre les périodes 2016-2018 et 2019-2023

Sa révision couvrira les périodes 2019-2023 et 2024-2028

# Cadre et Gouvernance

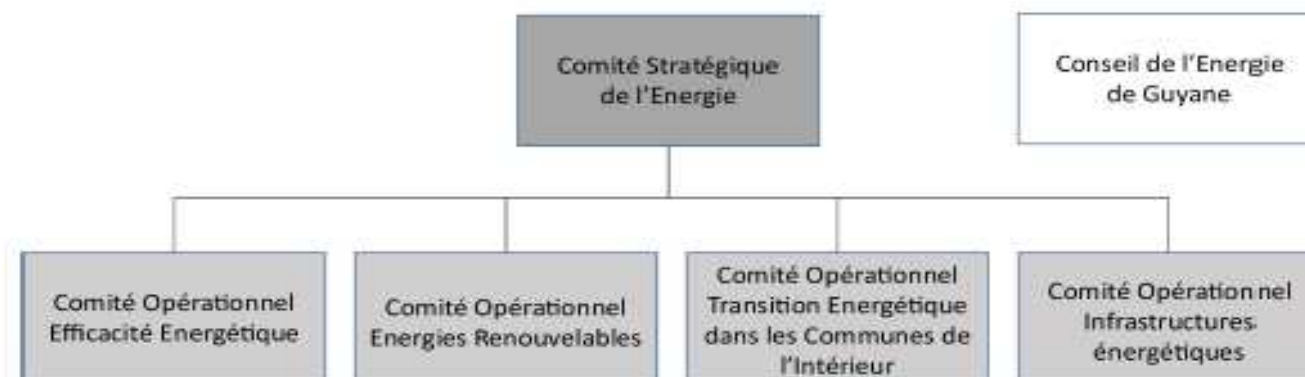
La gouvernance de la PPE :

- repose sur une co-présidence Etat-CTG
- s'inscrit dans la gouvernance de l'énergie en Guyane

1<sup>er</sup> Conseil de l'Energie : 20/06/18 – lancement de la révision de la PPE

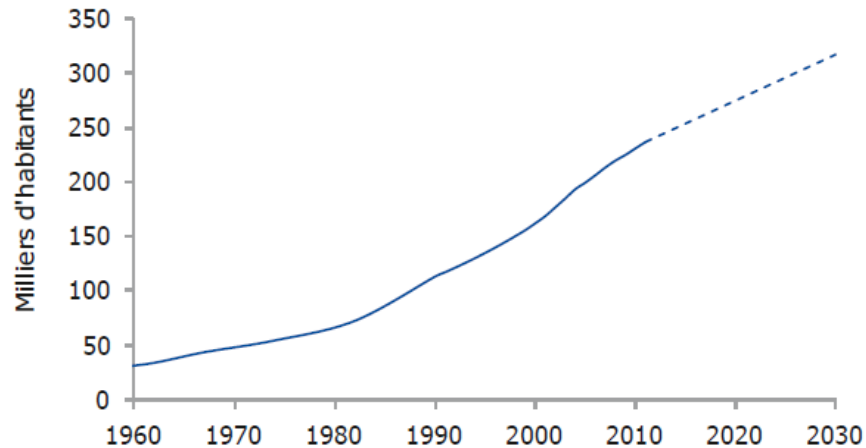
Depuis le 31 mars 2017 :

- 4 comités stratégiques
- 20 comités opérationnels



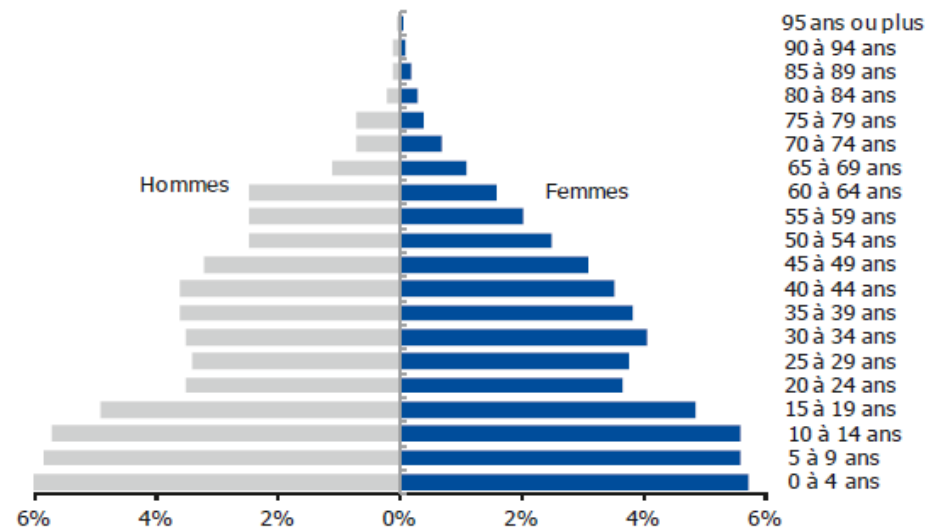
# La Guyane en quelques chiffres

Population à l'horizon de 2030



Source : Insee (Recensements ; estimations de population aux 1<sup>ers</sup> janvier ; projections)

Structure de la population au 1<sup>er</sup> janvier 2017



274 153 habitants au 01/01/17

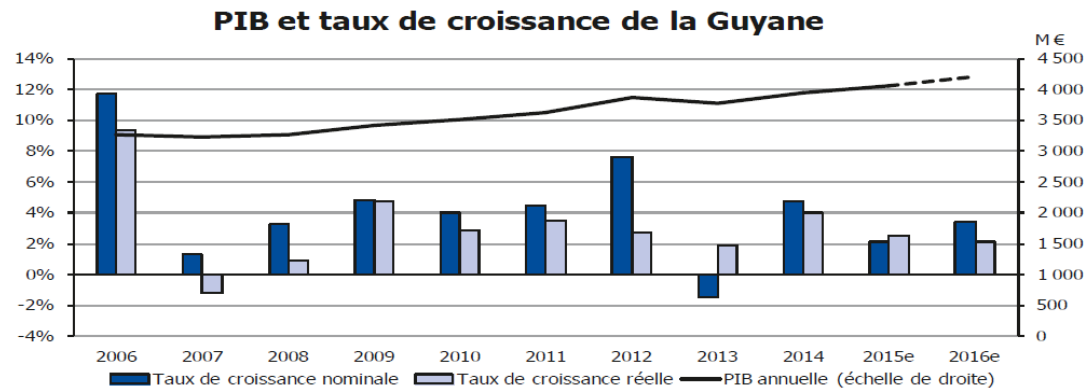
42 % ont moins de 20 ans

316 000 habitants en 2030 ?

IEDOM – rapport 2017

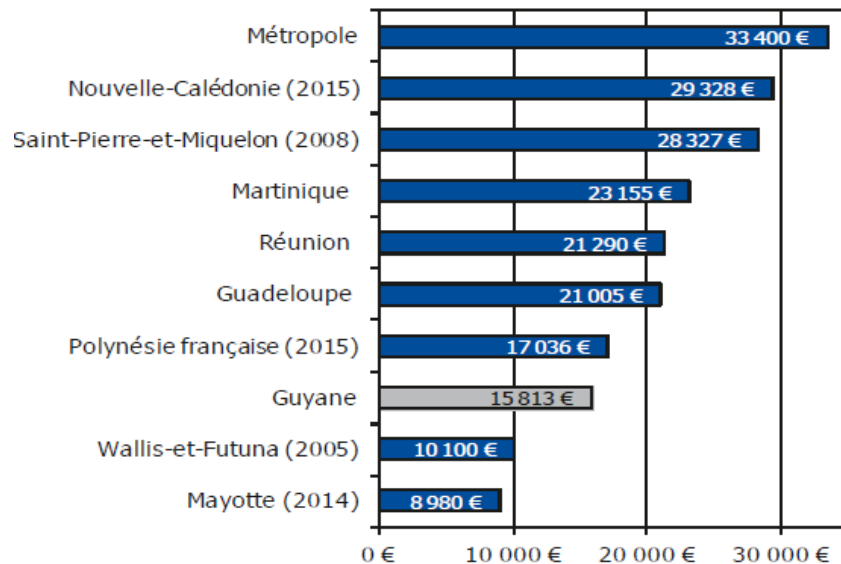


# La Guyane en quelques chiffres



Sources : INSEE, CEROM : (e) estimé : Note : Comptes économiques définitifs jusqu'en 2014, puis comptes économiques rapides estimés.

## PIB par habitant - France / Outre-mer en 2016



Ressources :  
 4,2 Mds€ (PIB)  
 2,7 Mds€ (Importations biens et services)



Sources : Comptes économiques provisoires - Insee, ISPF, Isee, Cerom





# La Guyane en quelques chiffres

## L'Equilibre emplois ressources

en millions d'euros courants (en valeur, non déflaté)

	2006	2015	2016	Var 2016/2015 en valeur	Var 2016/2015 en volume	Contribution à la croissance du PIB en 2016 (en points)
<b>Ressources</b>						
Produit Intérieur Brut	2 789	4 064	4 203	3,4%	2,2%	2,2
Importations (biens et services)	1 478	2 665	2 711	2,1%	4,0%	-3,7
<b>Emplois</b>						
Consommation finale des ménages	1 390	2 078	2 126	2,3%	2,5%	1,3
Consommation finale des administrations	1 359	1 937	1 984	2,4%	2,1%	1,0
Formation brute de capital fixe	660	1 037	1 126	8,5%	7,5%	1,9
Variations des stocks	2	27	48	///	0,5%	0,5
Exportations (biens et services)	856	1 640	1 630	-0,6%	0,2%	0,1

Sources : Insee, Cerom

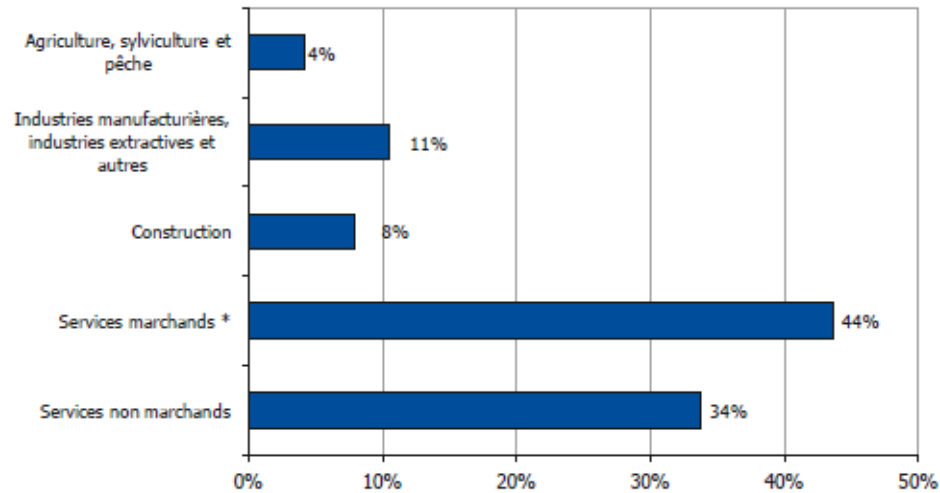
Ressources : 2/3 PIB et 1/3 IMPORTATIONS

Importance de la consommation finale des ménages et administrations



# La Guyane en quelques chiffres

Part des secteurs dans la valeur ajoutée totale de la Guyane en 2014



\*Les services marchands comprennent les secteurs du commerce, des transports, de l'hôtellerie-restauration et les autres services marchands.

Source : Insee - Comptes semi-définitifs 2014

78 % de la valeur ajoutée provient du tertiaire

# La PPE : impact économique et social

## AVERTISSEMENT

- **Chiffres issus de l'évaluation de la PPE actuelle**
- **Eventuellement mis à jour au fil des remontées**
  - **Sans garantie méthodologique**
- **Destinés à renseigner les ordres de grandeur**

# La PPE : impact économique et social

La PPE de Guyane : principaux investissements nécessaires évalués

- Développement des EnR
- Développement des réseaux
- Maîtrise de la demande énergétique
- Mobilité durable
- Remplacement des moyens de production de Dégrad-des-Cannes

Enjeu : caractérisation de la précarité énergétique en Guyane

Estimation initiale des besoins en financements : 1 869 M€

Fonds publics Etat et CTG mobilisés : 71 M€

1 000 emplois dont 444 directs dans les EnR

Evaluation de la PPE 2016-2023 – Apports du PRERURE 2012



# La PPE : impact économique et social

## Développement des EnR

793 M€ soit 18 % du PIB

→ à affiner avec les nouveaux objectifs et le développement de filières nouvelles

→ à compléter par les besoins en moyens de production des communes isolées

Filière	k€/MW	PPE 2016-2018		PPE 2019-2023		TOTAL PPE (M€)
		MW	Investissement cumulé sur la période (M€)	MW	Investissement cumulé sur la période (M€)	
Grande hydraulique	SO	0,0		0,0		<b>0,0</b>
Petite hydraulique	10 000	4,5	45,0	12,0	120	<b>165,0</b>
Biomasse	10 000	15,0	150,0	25,0	250	<b>400,0</b>
PV avec stockage	3 100	15,0	46,5	10,0	31,0	<b>77,5</b>
PV sans stockage, y compris autoconsommation	2 900	8,0	23,2	8,0	23,2	<b>46,4</b>
Eolien terrestre avec stockage	3 900	10,0	39,0	10,0	39,0	<b>78,0</b>
Déchets	3 250	0,0	0,0	8,0	26,0	<b>26,0</b>
			<b>303,7</b>		<b>504,7</b>	<b>792,9</b>

Figure 4 : Synthèse des investissements pour les énergies renouvelables électriques



DIRECTION  
DE L'ENVIRONNEMENT,  
DE L'AMÉNAGEMENT  
ET DU LOGEMENT  
GUYANE



# La PPE : impact économique et social

## Développement des réseaux électriques

### Réseau électrique du littoral

Renforcement et développements courants du réseau : 15 M€/an

Raccordement des EnR (développement actuel des EnR): 11 M€

Pour mémoire :

- Renforcement de la ligne Kourou – Saint-Laurent-du Maroni : 100 M€
- Extension du réseau vers Saint-Georges-de-l'Oyapock : 114 M€

### Communes non raccordées au réseau du littoral

FACE : 25 M€

Électrification des petits-bourgs : 11,5 M€

Électrification des populations du fleuve : 2 M€

*Moyens de production supplémentaires (Haut-Maroni) : 12 M€*



# La PPE : impact économique et social

## Maîtrise de la demande énergétique

- Elaboration d'un nouveau cadre local pour la PPE révisée
- Segment résidentiel : actions sur l'isolation et l'eau chaude solaire
- Segment tertiaire / industrie / réseau : éclairage, climatisation, process
- financement via la CSPE

CSPE mobilisée : 117 M€ (sur 5 ans)

Surcoûts évités : 331 M€ (sur la durée de vie des opérations menées pendant 5 ans)

CHIFFRES CUMULES ACTUALISES SUR 5 ANS

La PPE actuelle prévoyait 39 M€ sur 8 ans ...



# La PPE : impact économique et social

## Mobilité durable

TCSP de la CACL : 151 M€ ?

Déploiement du réseau de bornes de recharges électriques : ?

Renouvellement des flottes automobiles : ?

•

••

•••

•••••





# La PPE : impact économique et social

## Remplacement des moyens de production de Dégrad-des-Cannes

Investissement : env. 700 M€



# La PPE : impact économique et social

## Bilan des besoins en investissements évalués pour la PPE actuelle

En M€	PPE 2018	PPE 2023	Cumul 2016-2023	M€/an
Transports dont TCSP	91,4	65,6	157,0	19,6
Bâtiments	15,0	25,1	40,01	5,0
Appui énergies renouvelables	1,7	2,8	4,5	0,6
Investissements énergies renouvelables	297,3	495,6	792,9	99,1
Investissements nécessaires au remplacement des moyens de Dégrad-des-Cannes *	0	700	700	87,5
Infrastructures et réseaux	68,5	88,3	156,8	19,6
Électrification participative des écarts (190 familles)	1,90	0	1,90	0,24
<b>TOTAL</b>	<b>475,8</b>	<b>677,4</b>	<b>1853,2</b>	<b>231,6</b>

\* investissements estimés hors infrastructures d'approvisionnement en gaz, en considérant 200 M€ pour les moyens utilisant des énergies renouvelables (utilisation des ratios les plus élevés de la figure 4) et 500 M€ pour les installations conventionnelles (évaluation EDF).

Figure 7 : Bilan des investissements



# La PPE : impact économique et social

## Impact sur les finances publiques

CSPE (2015) : 170 M€/an

CSPE (2023, tendanciel) : + 85 M€/an

CSPE (2023, PPE actuelle) : + 11 M€/an

→ à réactualiser avec nouveaux objectifs

→ intégrer le nouveau cadre MDE



# La PPE : impact économique et social

## Mobilisation des fonds publics

→ bilans CPER et FEDER à réaliser

→ conditionnalités énergétiques aux prochaines périodes ?

En M€	Etat	CTG	Total CPER 2015-2020	FEDER 2015-2020	FEADER 2014-2020	TOTAL FONDS DISPONIBLES
Efficacité énergétique	1,24	8,682	9,922	46,4		56,322
Energies renouvelables	1,2	0,4	1,6	8	3,3	12,9
Planification territoriale, observatoire, adaptation au changement climatique	0,8	0,7	1,5			1,5
<b>TOTAL</b>	<b>3,24</b>	<b>9,782</b>	<b>13,022</b>	<b>54,4</b>	<b>3,3</b>	<b>70,722</b>

Figure 9 : Estimation des fonds publics mobilisés



# La PPE : impact économique et social

## Création d'emplois directs

→ à mettre à jour avec les nouveaux objectifs

Domaine d'activités	Nombre d'emplois (ETP)
Approvisionnement et distribution de carburant	182
Institutionnels (collectivité, état, associations)	15
Bureaux d'études technique/contrôle	15
Production d'électricité et réseau	460
Commerce d'électricité	5
Production et distribution de vapeur et d'air conditionné	3
<b>Total (estimations)</b>	<b>680</b>

Figure 10 : Emplois pérennes recensés dans le secteur de l'énergie en Guyane en 2014 (source : GEC)

	PPE 2016 - 2018		PPE 2019 - 2023		PPE 2016-2023	
	Ratio emploi/MW	Estimation du nombre d'emplois directs créés	Ratio emploi/MW	Estimation du nombre d'emplois directs créés	Ratio emploi/MW	Estimation du nombre d'emplois directs créés
Petite hydraulique	0,75	3,4	0,75	9	0,75	12,4
Biomasse	10	150	10	250	10	400
PV	0,5	11,5	0,5	11,5	0,5	23
Eolien avec stockage	0,5	4	0,5	4	0,5	8
Déchets	NC	0	NC	NC	NC	24
		<b>169</b>		<b>275</b>		<b>444</b>

Figure 11 : estimation du nombre d'emplois directs créés pour les ENR

# La PPE : impact économique et social

## Pouvoir d'achat

La précarité énergétique est un enjeu local à mieux appréhender (étude prévue)

### Dispositifs existants

Fonds de solidarité pour le logement – dispositif énergie : aide de la CTG soumise à contribution effective du client. Une aide par an.

Chèque énergie : en remplacement des tarifs sociaux de l'énergie.

Permet de payer des factures énergétiques ainsi que les travaux de rénovation énergétique.

Couvre toutes les énergies.

Conditions : revenus et logement déclarés. Niveau de ressources (RFR/UC < 7 700€)



# La PPE : impact économique et social

## Pouvoir d'achat

### Chèque énergie :

16 000 bénéficiaires en Guyane

Enjeux : titrages des terrains, déclaration des revenus

Taux d'utilisation très faible : 37 %

Enjeux : méconnaissance du dispositif et complexité. Campagne de communication radio prévue à court terme.



# La PPE : impact économique et social

## Pouvoir d'achat

- Enjeu fort pour le territoire, qui doit anticiper ses évolutions fiscales (du pétrole vers l'ensemble des énergies?) et soutenir la transition énergétique
- Dans un contexte d'acceptabilité sociale peu favorable (Gilets jaunes)
- Alors que tendanciellement les prix des énergies vont croissants pour le client final



# La PPE : impact économique et social

## Les principales taxes environnementales en 2016

Nom de la taxe	Recettes 2016 (en millions d'euros)	Classification Eurostat
Taxe intérieure sur la consommation de produits énergétiques (TICPE)	28 456	Énergie
Contribution au service public de l'électricité (CSPE)	8 264	
Taxes locales sur l'électricité	1 588	
Imposition forfaitaire sur les entreprises de réseaux (IFER)	1 592	
Taxe intérieure de consommation sur le gaz naturel (TICGN)	1 104	
Autres taxes énergétiques	1 310	

Taxe sur certificats d'immatriculation (cartes grises)	2 187	Transport
Taxe additionnelle sur les assurances automobiles	996	
Taxe due par les concessionnaires d'autoroute	599	
Taxe sur les véhicules de société	542	
Taxe de l'aviation civile	410	
Autres taxes sur les transports	1 167	Pollution
Redevances pollution eau	1 960	
Taxe générale sur les activités polluantes (TGAP) (déchets, pollutions atmosphériques...) hors TGAP carburant	654	Ressource
Redevances prélèvement eau	385	
Autres taxes sur les ressources	22	
<b>Total (champ Eurostat)</b>	<b>51 235</b>	
Taxe et redevance d'enlèvement des ordures ménagères (TEOM et REOM)	7 384	Hors champ Eurostat

# La PPE : impact économique et social

Propositions :

Dans le cadre de la gouvernance de l'énergie :

- Réaliser l'étude sur la précarité énergétique
- Communiquer sur les dispositifs MDE et précarité
- Intégrer les besoins de suivi à l'observatoire énergie-climat (qui reste à relancer)

Sous des modalités restant à définir, avec les instances ad hoc :

- Suivi des besoins et évolutions en formation / emplois / pouvoir d'achat
- Echanges avec les gouvernances formation / emplois / pouvoir d'achat
- Développer des partenariats à l'échelle régionale



# La PPE de la Guyane

MERCI DE VOTRE ATTENTION

