

LES PLANS DE PREVENTION DES RISQUES EN GUYANE



**Le plan de prévention des risques (PPR)
est l'outil privilégié de la prévention.**

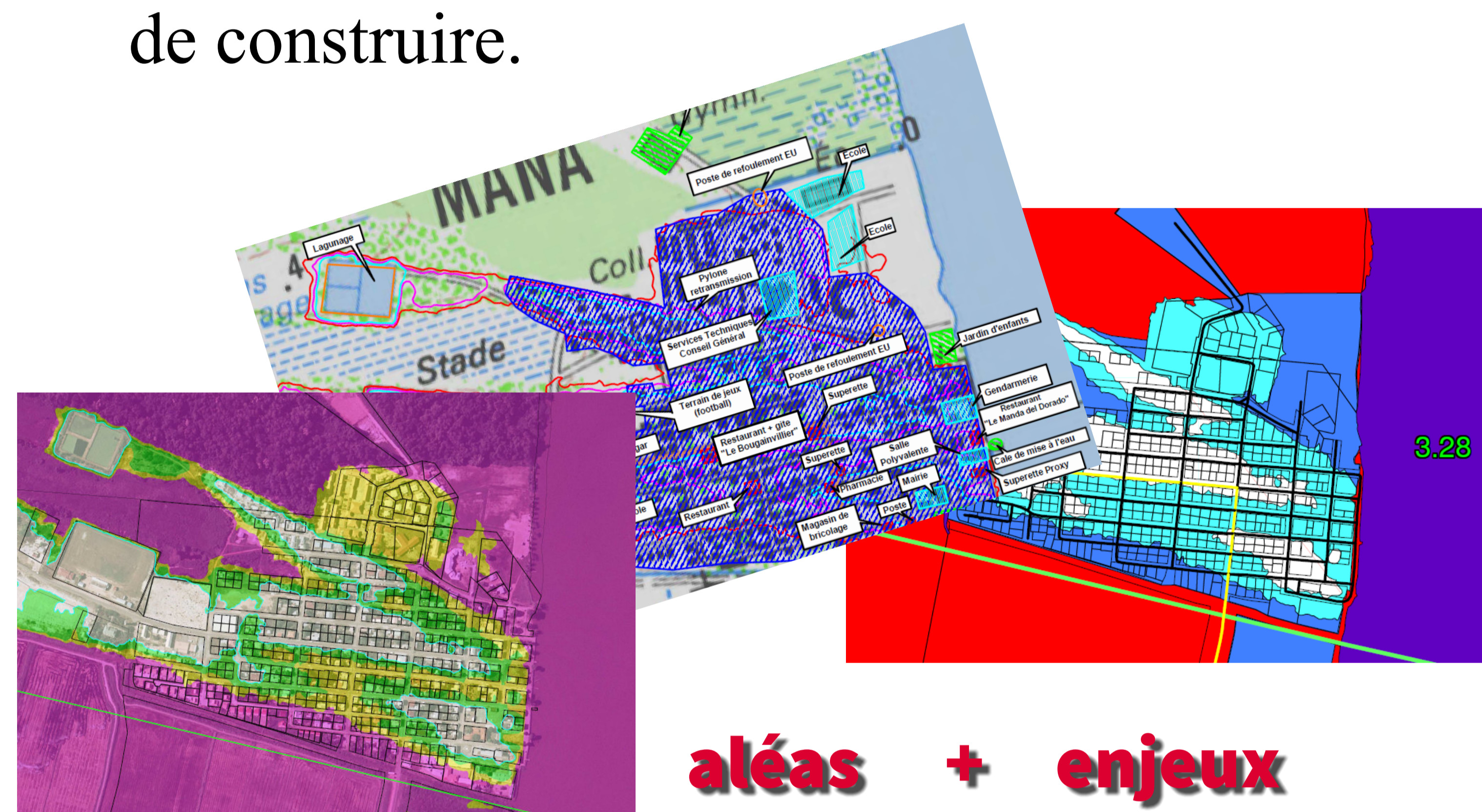
LES PLANS DE PREVENTION DES RISQUES (PPR)

Le plan de prévention des risques est un document élaboré par l'Etat qui régit l'utilisation des sols, en fonction des risques auxquels ils sont soumis. Cette réglementation va de la possibilité de construire à l'interdiction de construire dans les zones les plus dangereuses.

Le PPR a pour objet de rassembler la connaissance des risques sur un territoire donné, d'en déduire une délimitation des zones exposées et de définir des prescriptions en matière d'urbanisme, de construction et de gestion dans les zones à risques, ainsi que des mesures de prévention, de protection et de sauvegarde des constructions existantes dans cette zone.

La réalisation du PPR est conduite par les services de l'Etat, sous l'autorité du préfet de département. Néanmoins, les communes concernées sont étroitement associées dès le début de l'élaboration du PPR.

Le PPR s'impose à tous : particuliers, entreprises, collectivités, ainsi qu'à l'Etat - notamment lors de la délivrance de permis de construire.



**aléas + enjeux
= zonage réglementaire**

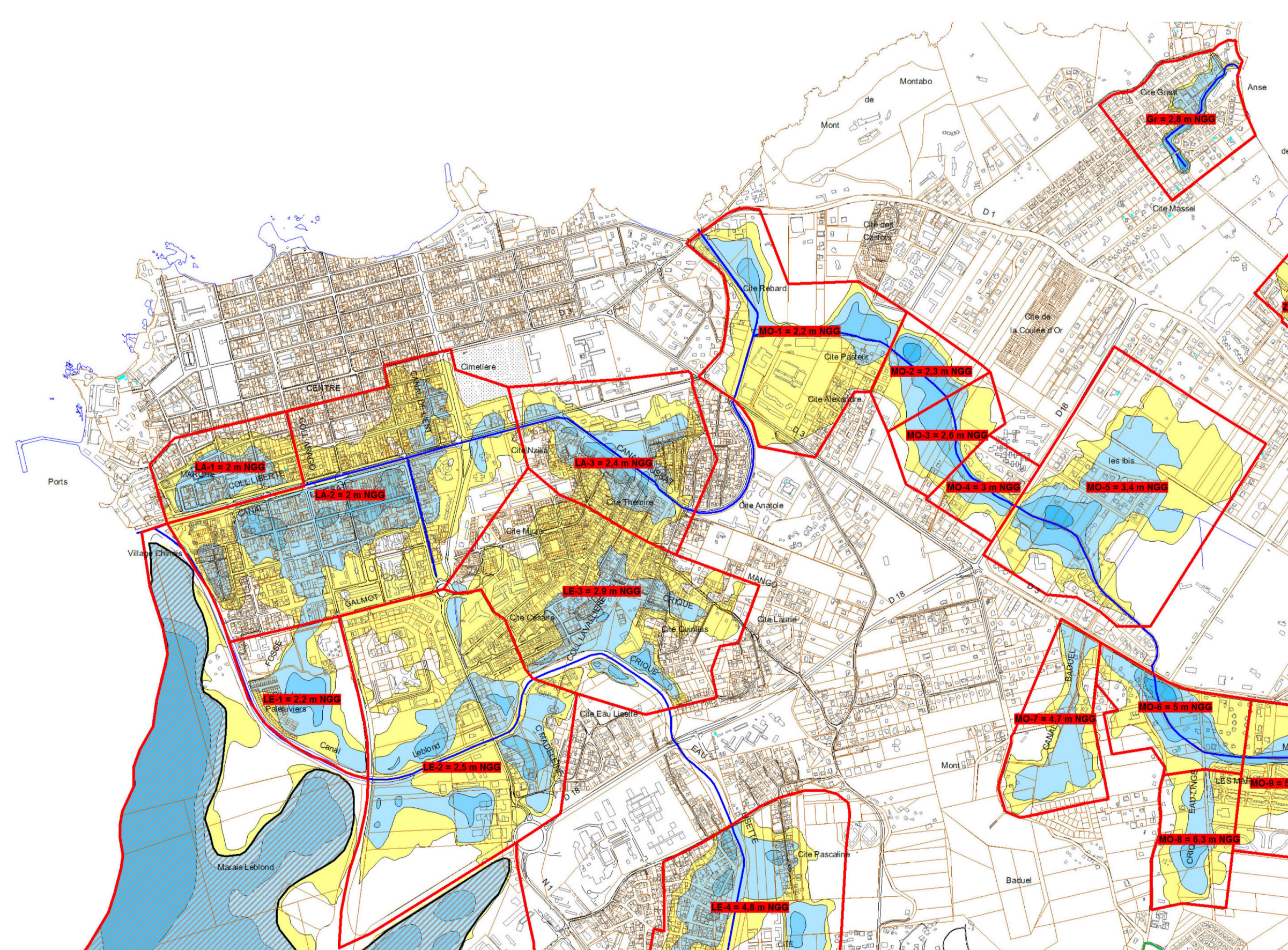
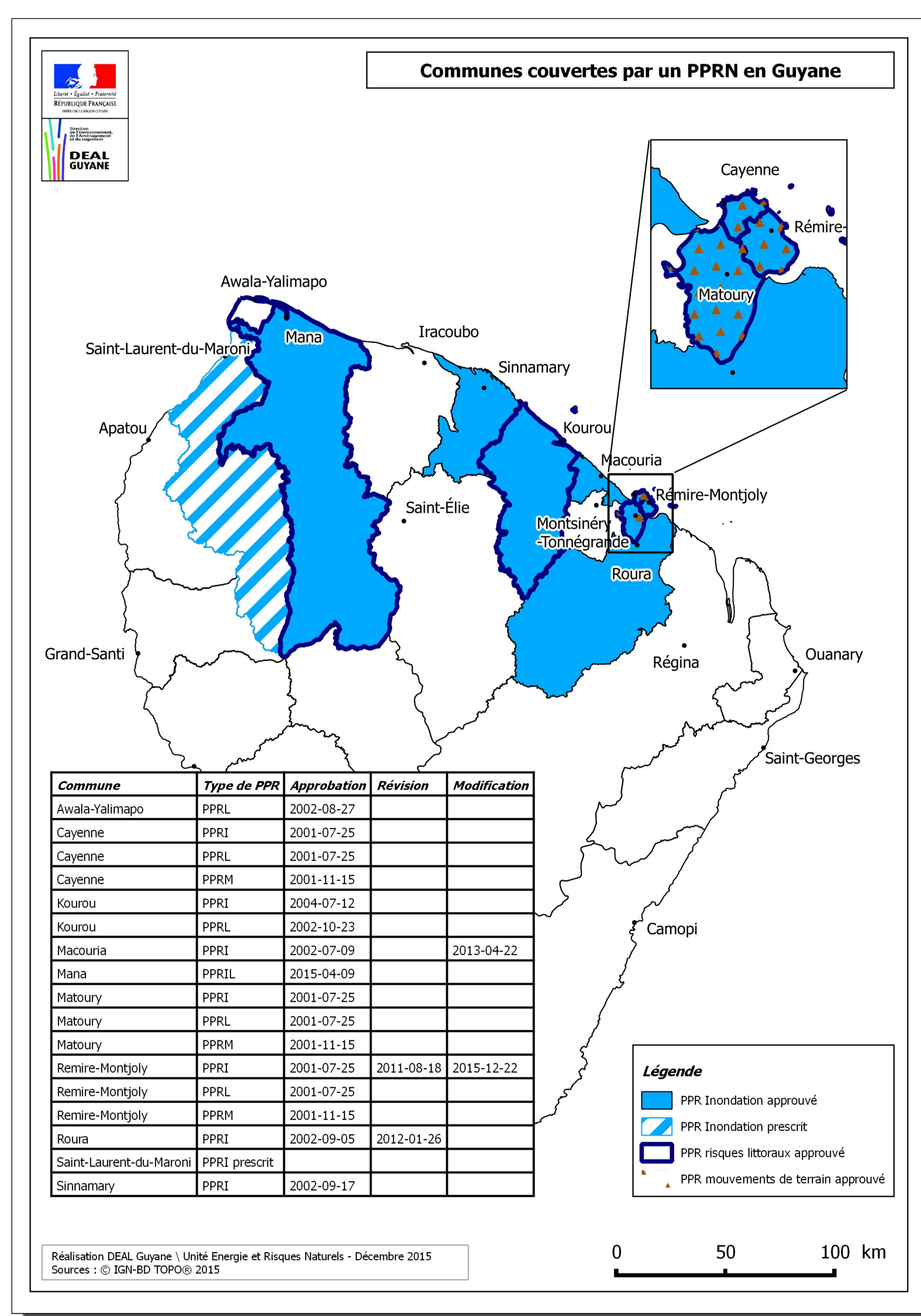
LES PPRN EN GUYANE

En 1997, un Plan de Prévention des Risques Naturels (PPRN) multirisque est prescrit sur les communes de l'île de Cayenne (Cayenne, Rémire Montjoly et Matoury). Ces communes concentraient alors les principaux enjeux du département.

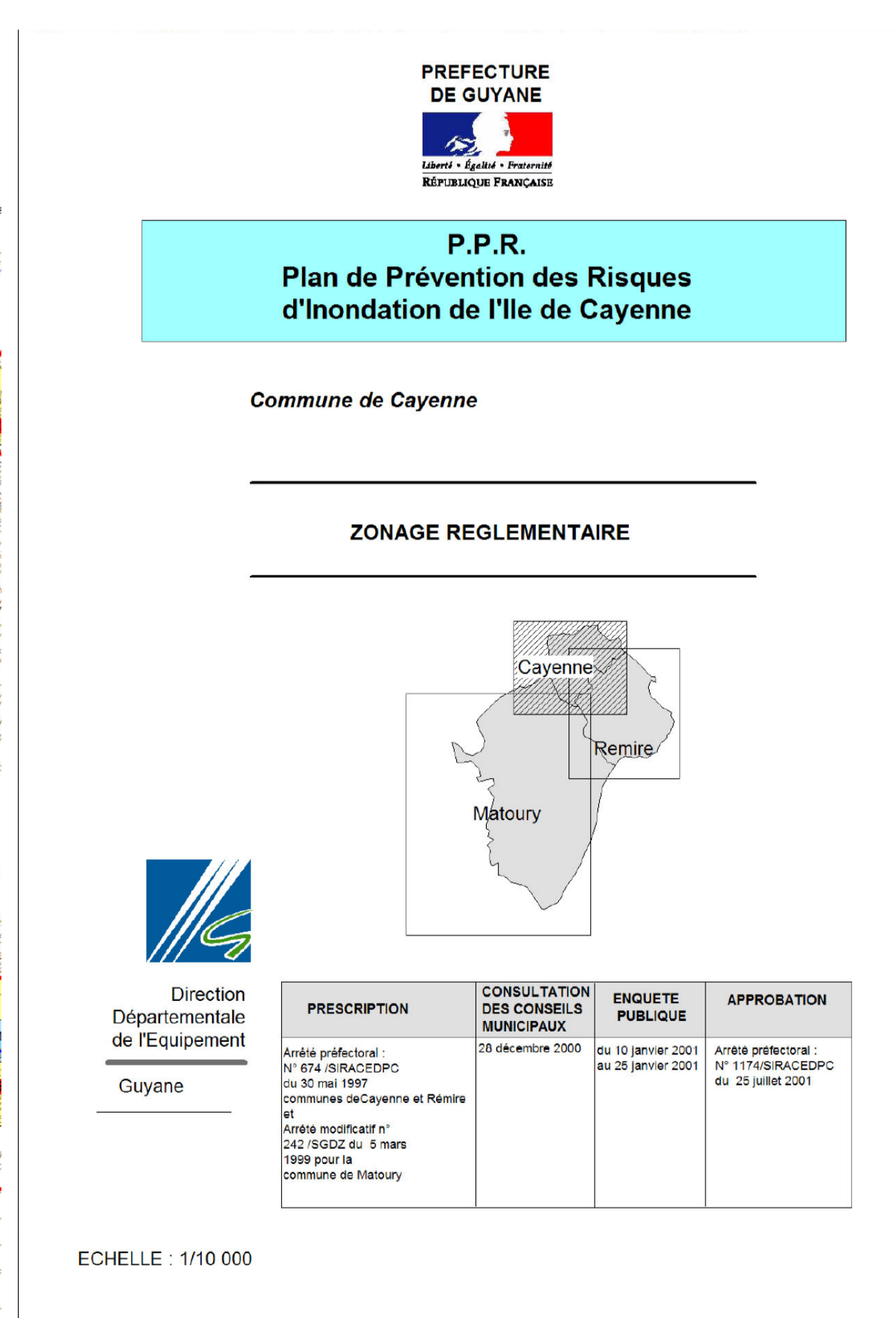
Entre 1999 et 2001 de nouveaux PPRI sont prescrits, à Macouria, Kourou et Roura.

En 2004, pour améliorer la connaissance du risque sur les communes non couvertes par un PPRI, la réalisation d'un atlas des zones inondables (AZI) de la Guyane est lancée par l'État pour les communes de la bande littorale.

Par la suite, diverses études ont été menées pour mieux connaître et prévenir le risque, par exemple suite aux crues du Maroni de 2006 et 2008, ou encore pour approfondir les connaissances sur des phénomènes particuliers, comme les mouvements de terrain sur les monts de l'île de Cayenne.



Extrait du PPRI de Cayenne



bibliographie & sources

www.risknat.org/qirn/
www.mementodumaire.net
www.prim.net
« Les risques naturels, de la connaissance pratique à la gestion administrative » Liliane Besson, Editions Technicités
DDRM Guyane