

### Pour aller plus loin

Suite au succès de cette journée, l'EPAG et la DEAL prévoient l'organisation d'une nouvelle rencontre à l'automne 2017. Afin de mobiliser au mieux les professionnels de l'aménagement, le club "villes équatoriales guyanaises durables", en cours de réorganisation, sera sollicité. D'autres partenaires pourront aussi être impliqués.

Les thématiques les plus citées dans le questionnaire d'attentes sont : aménagement et environnement, aménagements simplifiés et auto-construction, développement économique et circuits courts, transports, qualité architecturale-paysages-patrimoine.

Une formation sur la planification est aussi envisagée en 2017.

Si vous avez des propositions ou des attentes, n'hésitez pas à nous en faire part.

#### Intervenants

##### Introduction (dans l'ordre d'intervention)

- Jean GANTY, Maire de Rémire-Montjoly
- Denis GIROU, Directeur de la DEAL
- Suzanne PONS, Directrice régionale de l'ADEME
- David RICHE, Président de l'association des Maires de Guyane
- Patrice PIERRE, Secrétaire Général de l'EPAG
- Bruno BESSIS, représentant du Ministère de Logement et de l'habitat durable

##### DEAL

- Isabelle GERGON, cheffe de la mission Pilotage et stratégie du développement durable
- Serge MANGUER, chef du service Aménagement, urbanisme, construction, logement
- Françoise PIERIBATTESTI, chargée de mission ville équatoriale durable

##### EPAG

- Antoine GASCHER, Chargé d'opérations
- Vincent MORACCHINI, Chef de projet
- Marie-France NAÏSSO, Responsable de l'antenne de Saint-Laurent-du-Maroni
- Romain PINAUD, Chargé d'opérations
- Aurélien BOUJOT, Directeur de l'aménagement urbain

##### Bureau d'études

- Mathieu CHEREL, Directeur de l'agence SAFEGE Guyane

##### Association AQUAA

- Laurent CLAUDOT, Ingénieur, Président de l'association

##### Mairie de Cayenne

- Eric THÉOLADE, Directeur Général des services techniques
- Gwladys NORTON DANAY-DE-MARCILLAC, Directeur de l'aménagement
- Sophie PATRUNO, Chef de projet Développement et rénovation urbaine – DPDRU

##### Mairie de Maripa-Soula

- Sylvestre JOSEPH, élu
- Jean-Claude PETETOT, Directeur général des services adjoint

##### Mairie de Rémire-Montjoly

- Hugues EDWIGE, 9ème adjoint au Maire
- Christophe VARVOIS, Responsable de l'urbanisme

##### MAGUY

- Frédéric PUJOL, Président du Conseil régional de l'Ordre des architectes CROAG, représentant de la Maison de l'architecture de Guyane

##### Habitant

- Xavier RIVEAU, habitant de Saint-Laurent-du-Maroni, Ingénieur agronome, participant aux "ateliers de Cergy"

##### Education Nationale

- Louis-Félix WILLIAM, Proviseur du Lycée Léon-Gontran Damas à Rémire-Montjoly



SEMAINE DE LA VILLE EQUATORIALE GUYANNAISE DURABLE  
La ville équatoriale durable, où en sommes-nous ?

## Construire la ville durable en Guyane : Premières démarches innovantes

Le 8 septembre 2016 à la Mairie de Rémire-Montjoly

Auditorium Edmard LAMA

# SYNTHESE

La vidéo retraçant les moments forts et les supports projetés au cours de cette journée sont disponibles sur : [Site de la DEAL](#)

Pour en savoir plus, consulter les sites ou contacter les services. Ils sauront vous diriger vers les bons intervenants :

#### L'EPAG : EPAG

1 av des jardins de Sainte-Agathe  
97355 TONATE MACOURIA  
Tél. : 0594 38 77 00  
Mail : [contact@epag.fr](mailto:contact@epag.fr)

#### La DEAL : DEAL

Service Aménagement urbanisme construction logement  
Rue du Port BP 6003  
97306 CAYENNE CEDEX  
Tél. : 0594 39 80 57  
Mail : [aucl.deal-guyane@developpement-durable.gouv.fr](mailto:aucl.deal-guyane@developpement-durable.gouv.fr)



Plus d'une centaine de personnes a participé à la journée qui avait pour objectif de permettre aux collectivités et aux professionnels de l'aménagement et de la construction d'échanger sur les premières expérimentations en Guyane.

L'assistance était répartie entre les architectes et bureaux d'études (13%), les collectivités (17%), les aménageurs (18%) et les services de l'État (31%).

Cette mixité a permis d'aborder la thématique sous des angles différents et d'affirmer un intérêt partagé pour un aménagement plus durable du territoire guyanais, notamment à travers la mise en place de l'OIN (opération d'intérêt national).

Les enjeux en Guyane sont connus, nombreux, complexes : augmentation exponentielle de la population, pression foncière, habitat informel, préservation des ressources ...

Ils demandent des réponses originales et volontaristes qui ne pourront être apportées que par des collectivités et des acteurs sensibilisés et motivés.

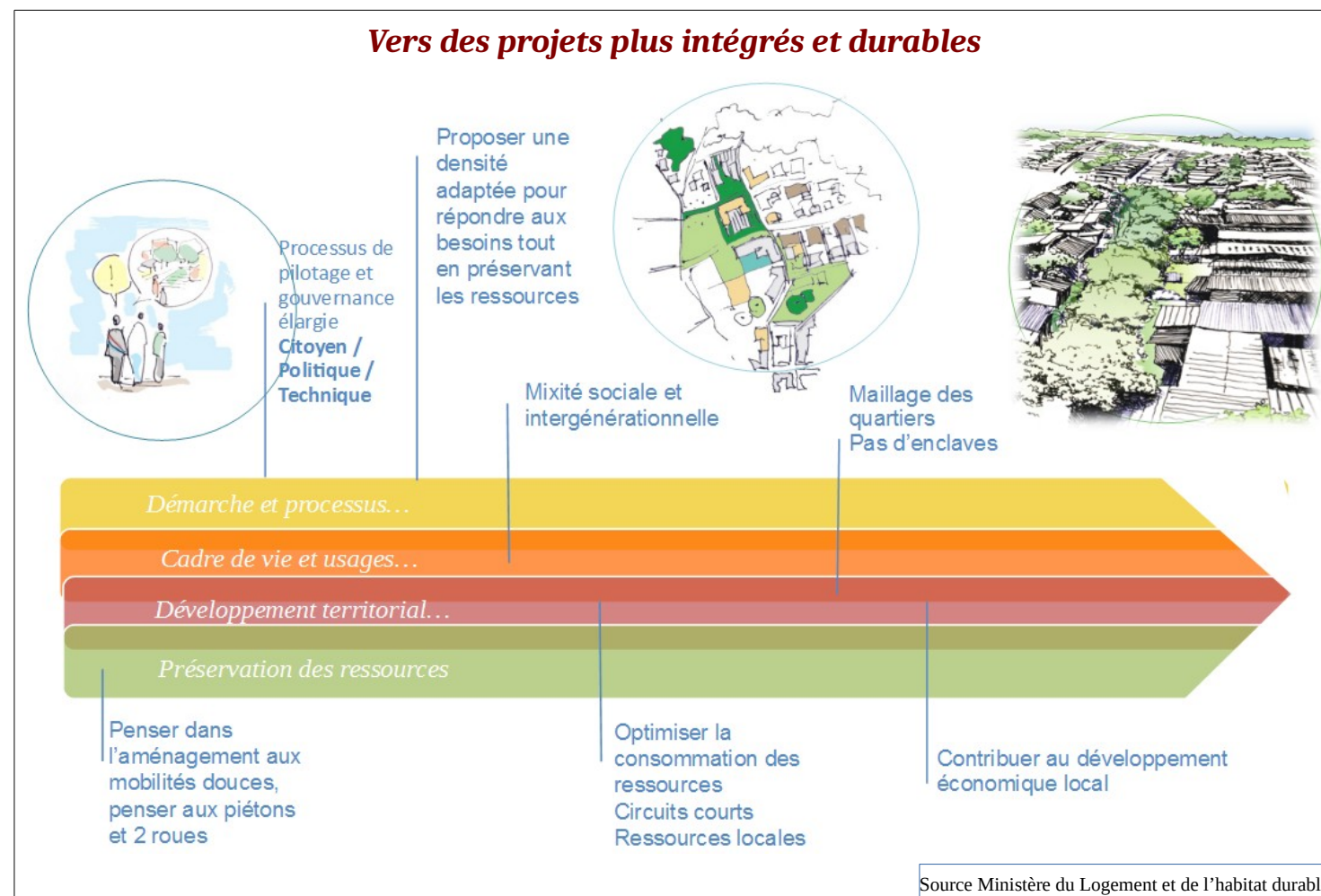
### **Le portage des politiques de développement durable : Une démarche transversale à tous les services de la DEAL**

Pour impulser cette démarche en Guyane, l'Etat s'appuie sur des partenaires internes (DAC, Education Nationale) et externes (aménageurs, porteurs de projets, professionnels) constituant ses réseaux.

La DEAL se positionne avant tout comme **partenaire et facilitateur** en proposant des temps d'échanges, une sensibilisation, voire des formations, pour comprendre les enjeux et les déclinaisons des politiques nationales à l'échelle locale.

Elle joue un rôle de **conseil et d'assistance** aux collectivités et aux partenaires pour les inciter à traduire ces politiques dans leurs projets, à expérimenter, à innover.

La vision globale des aménagements sur le territoire permet aussi à la DEAL de disposer de **retours d'expérience**, de **valoriser** les tentatives intéressantes, de faire progresser l'ensemble des collectivités et partenaires.



### **Cayenne : Aller vers la ville "adaptative"**

Le développement urbain durable doit être capable de considérer l'incertitude et la complexité autant que les inégalités sociales et écologiques.

Le projet d'un **jardin partagé** devra favoriser l'éducation à l'environnement et redynamiser la vie collective.

Le **village chinois** : Un quartier pilote pour un aménagement durable et citoyen en Amazonie. Par ses 3 objectifs intégrés, le projet interroge le volet social (processus d'auto-construction et auto-réhabilitation), économique (pépinière d'entreprises multi-sites) et écologique (recyclage des déchets et aménagement des espaces publics).

Le quartier **Hibiscus** a permis de mettre en place une gouvernance large avec des acteurs qui, chacun à leur niveau, ont pu influencer le projet. Le partenariat politique et technique entre l'EPAG et la Ville de Cayenne a favorisé le dialogue permanent.

### **Saint-Laurent du Maroni : La transition urbaine d'une ville française en Amazonie**

A l'initiative de la Mairie de Saint-Laurent et en partenariat avec l'AFD (agence française de développement) la réflexion porte sur les 2 rives du fleuve Maroni, France et Suriname. Elle est portée par l'association "**les ateliers de Cergy**" qui aide les collectivités à questionner et enrichir les modes de production de la ville.

Les ateliers rassemblent un large public de professionnels, élus, associations, acteurs privés, acteurs économiques, bailleurs, institutions, habitants, tous volontaires, et qui donnent de leur temps pour participer à ce foisonnement d'idées.

Suite aux visites, au travail en équipe, aux forums participatifs, trois équipes de 7 participants ont proposé des projets différenciés à l'horizon 2060.

Les axes de réflexion retenus sont : la structuration de l'informel, la formation, la nature, les connexions.

### **AQUAA**

#### **Association pour une qualité urbaine et architecturale amazonienne**

- Promeut le développement durable dans la construction
- Favorise l'émergence de projets adaptés au contexte guyanais
- Valorise et diffuse les informations sur les opérations vertueuses

AQUAA a rejoint l'Ordre des Architectes, le CAUE et la Maison de l'architecture au 13 avenue Léopold Héder à Cayenne.

### **UNE PAUSE DANS LA VILLE Réflexions et regards croisés**

- La Maison de l'architecture (MAGUY), a réalisé il y a une dizaine d'années :
- Un état des lieux iconographique de Cayenne
  - Une concertation avec les habitants du quartier Mont-Lucas autour de la place des Roses et du banc, avec l'association ANCRAGE
  - Une vidéo avec les habitants de la Piste Tarzan (habitat informel)

Ces différents regards sur l'appropriation de l'espace, la pause, le banc montrent l'intérêt de s'appuyer sur l'imagination des habitants pour concevoir et rénover les aménagements urbains.

### **Maripa-Soula : La valorisation du centre-bourg**

Ce projet ambitieux est lauréat de l'appel à manifestation d'intérêt national (AMI) pour la **revitalisation des centres-bourgs**.

L'objectif est de passer d'une situation de comptoir sur le fleuve Maroni à une cité moderne en structurant un projet global de développement du territoire.

- La réflexion sur s'articule autour de 2 axes :
- Structurer l'espace et le bâti
  - Donner une vie à la cité

L'**occupation foncière** sans titre généralisée sur le territoire, soit environ 1000 ménages, rend difficile les interventions sur les espaces publics, la création de réserves foncières, la construction et la réhabilitation de logements. L'EPAG intervient avec la collectivité pour régulariser la situation des occupants.



### **Rémire-Montjoly : Le chantier expérimental**

Depuis 2014, ce projet est engagé dans la démarche EcoQuartiers ce qui lui confère un rôle de **laboratoire de la ville durable en Guyane**. A ce titre les 4 dimensions de la démarche EcoQuartiers sont abordées et des réponses originales et contextualisées sont testées.

En phase conception, plusieurs outils ont été développés : ateliers urbains, réunions publiques, association des lycéens, exposition. Ils ont permis de définir et d'échanger sur le contenu du concours d'urbanisme et d'**imaginer la vie dans ce quartier**.

En phase réalisation, des tests sur l'utilisation du béton latéritique ou le bois pour les lampadaires ont été réalisés.

La mise en place d'un **comité de pilotage élargi** permet la prise de décision concertée tout au long du projet.