

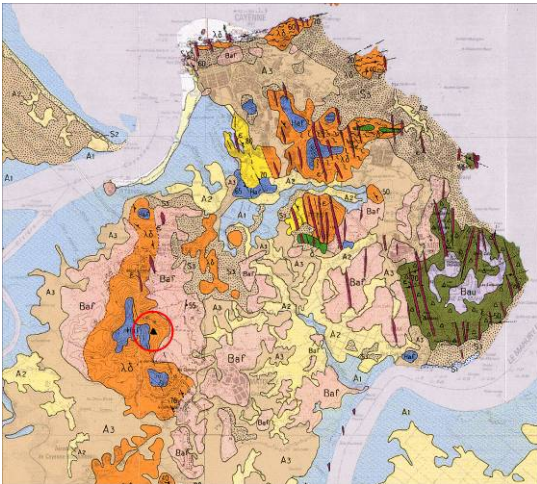
Patrimoine Géologique National

Département de la Guyane

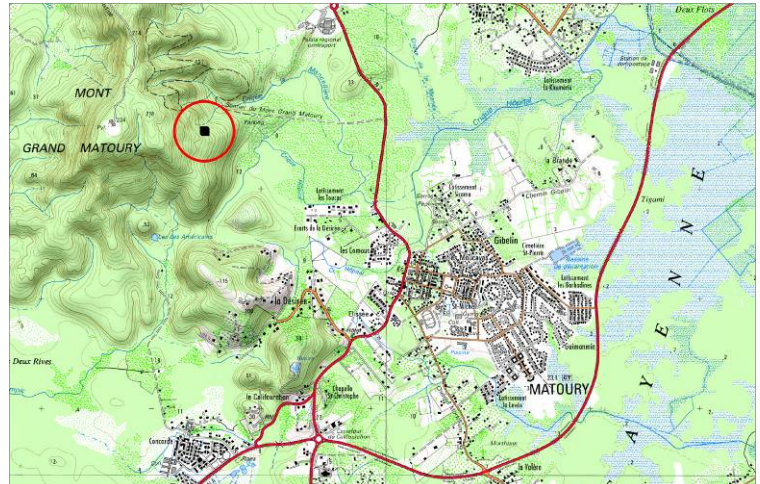


REGION DE CAYENNE

18- Site du sentier de La Mirande



Carte thématique minière au 1/100000. Cayenne



Extrait de la carte IGN

Itinéraire d'accès :

Le sentier de La Mirande, localisé sur la commune de Matoury, est accessible par la route nationale RN2. Un chemin forestier prend sur la droite, à environ 1 kilomètre au sud du Palais Régional Omnisport.

Un petit parking est aménagé à la fin du chemin forestier. Un « layon » est aménagé à l'WSW du parking, et monte directement en pleine pente. Après 400 m de montée, les affleurements rocheux apparaissent.

Description du site

Ce site correspond à un secteur de latérites cuirassées qui forment le sommet de la Montagne du Grand Matoury. Ces latérites se sont développées sur le socle granito-gneissique des formations de l'île de Cayenne datées à 2216 Ma.

Il s'agit de la cuirasse de haute altitude de l'Unité 1, formée à l'Eocène, autour de 40 à 50 Ma.

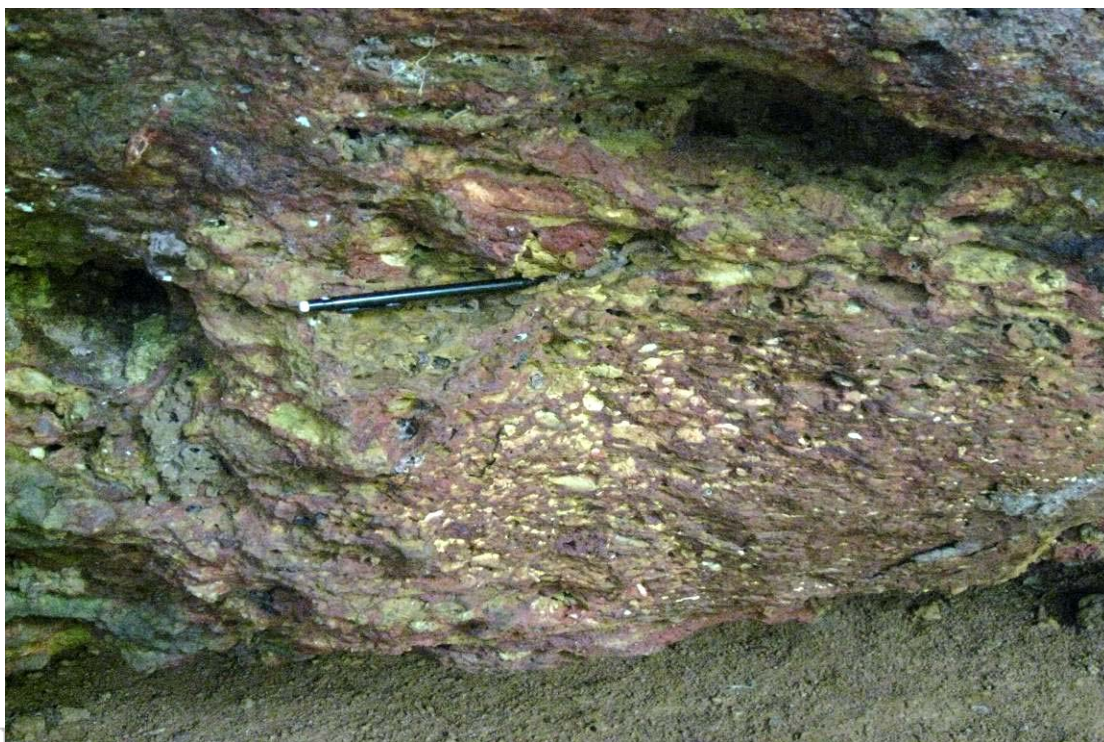
Le profil latéritique.

Les affleurements rocheux sont rares et ne sont exposés qu'au dans la partie sommitale de la colline. Sur le chemin d'accès, quelques niveaux d'argiles tachetées sont observables sous le couvert végétal. En fait nous n'avons réellement accès qu'à la partie sommitale du profil d'altération latéritique qui est constitué d'une cuirasse aluminoferrugineuse.

Il s'agit d'une cuirasse massive, relativement homogène, indurée avec pas ou peu de vides. Vers la base, on peut observer quelques niveaux caractérisés par des tâches ovoïdes blanchâtres constituées de kaolinite. Quelques vides sont également présents et correspondent très probablement à la disparition de la partie argileuse sous l'effet de l'érosion.

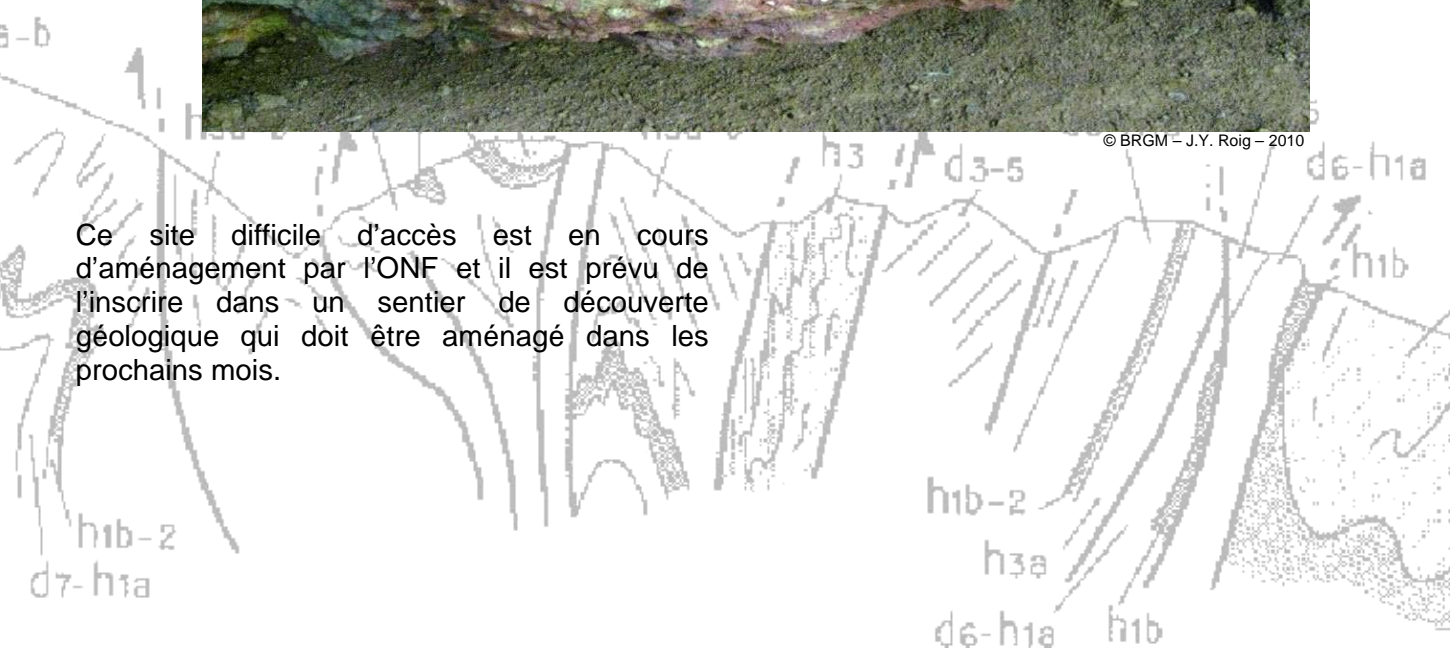
Les points forts du site

- Altération
- Cuirasse latéritique



© BRGM – J.Y. Roig – 2010

Ce site difficile d'accès est en cours d'aménagement par l'ONF et il est prévu de l'inscrire dans un sentier de découverte géologique qui doit être aménagé dans les prochains mois.



Attention :
La plus grande prudence est recommandée lors de la visite du site qui demeure extrêmement escarpé et non sécurisé. Une autorisation préalable est à demander à la Réserve Naturelle du Mont Grand Matoury.

Fiche réalisée par Jean-Yves Roig et Manoli Nontanovanh