

L'opération d'intérêt national des « principaux pôles urbains de Guyane »



Contacts :

Jeanne-Marie GOUIFFES - DEAL

Serge MANGUER – DEAL

Ludovic BLANCHET – EPFAG

Patrice PIERRE - EPFAG



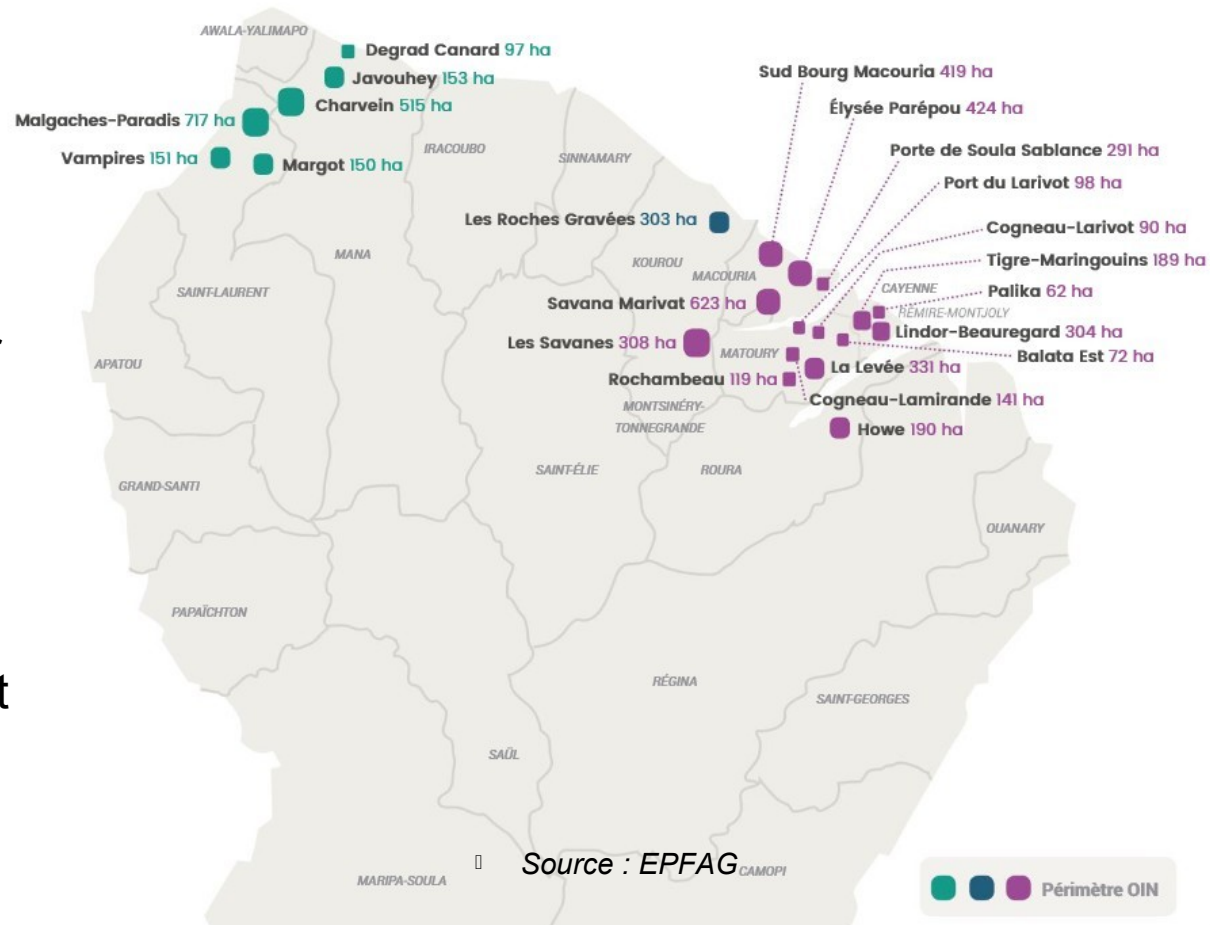
DIRECTION
DE L'ENVIRONNEMENT,
DE L'AMÉNAGEMENT
ET DU LOGEMENT

GUYANE

Les fondamentaux

- le décret du 14/12/2016, instaurant l'OIN des principaux pôles urbains de Guyane avec ses 24 secteurs géographiques,
- le décret du 23/12/2016, étendant les compétences de l'EPAG en tant qu'établissement public foncier de l'État. L'EPAG devient ainsi EPFAG
- le décret du 11/09/2018 instaurant la zone d'aménagement différée sur une partie de l'OIN et octroyant sur cette zone un droit de préemption à l'EPFAG

Les 3 bassins de vie de l'OIN en Guyane



Les fondamentaux

Pour :

- Créer du logement, mais également de l'activité économique, sociale, des transports, des équipements publics et scolaires, qui ne peuvent pas être dissociés.
- Innover sur les principes d'aménagement, de logement pour construire la ville amazonienne durable.
- Rechercher la mixité fonctionnelle (habitat, économie et équipements) et sociale.
- Fédérer/mobiliser les acteurs locaux autour d'un projet

Expression de la
solidarité au
niveau national

Enjeux
d'efficacité
et
de qualité

5800 ha
sur 24 secteurs
pour :

- 23 000 logements
(à confirmer),

- 1 800 emplois
(à confirmer)

d'ici 15 ans

Les fondamentaux

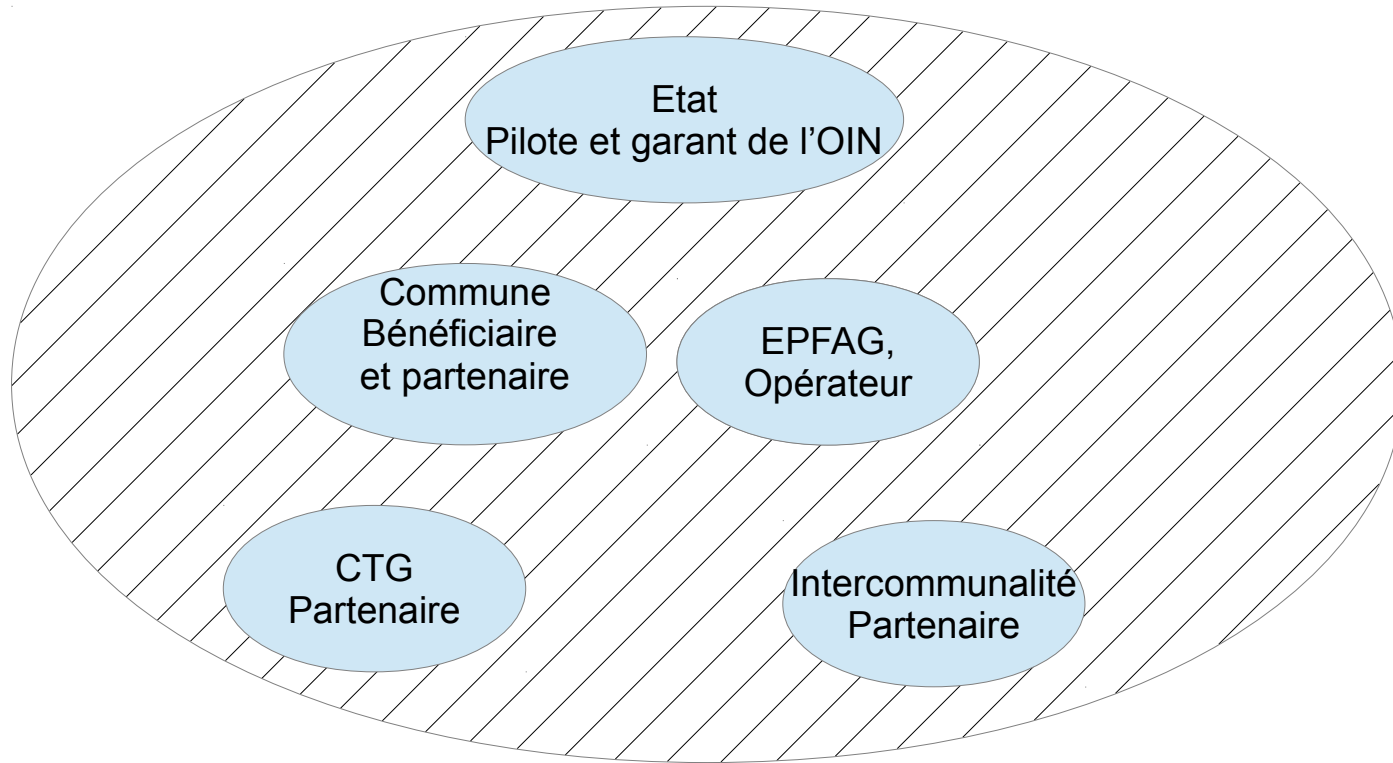
Une réponse pour faire face aux besoins en logements (démographie galopante et mal-logement)

Besoins en logements neufs en Guyane

En hypothèse haute : 52 000 logements sur 10 ans				
EPCI	Indicateur de territorialisation	Objectif annuel (nombre de logts/an)	Objectif à 5 ans	Objectif à 10 ans
CA du Centre Littoral	40%	2 060	10 300	20 600
CC de l'Est Guyanais	10%	520	2 600	5 200
CC de l'Ouest Guyanais	39%	2 030	10 150	20 300
CC des Savanes	11%	590	2 950	5 900
Guyane	100%	5 200	26 000	52 000

Source : Deal – Etude des besoins en logements / 2017

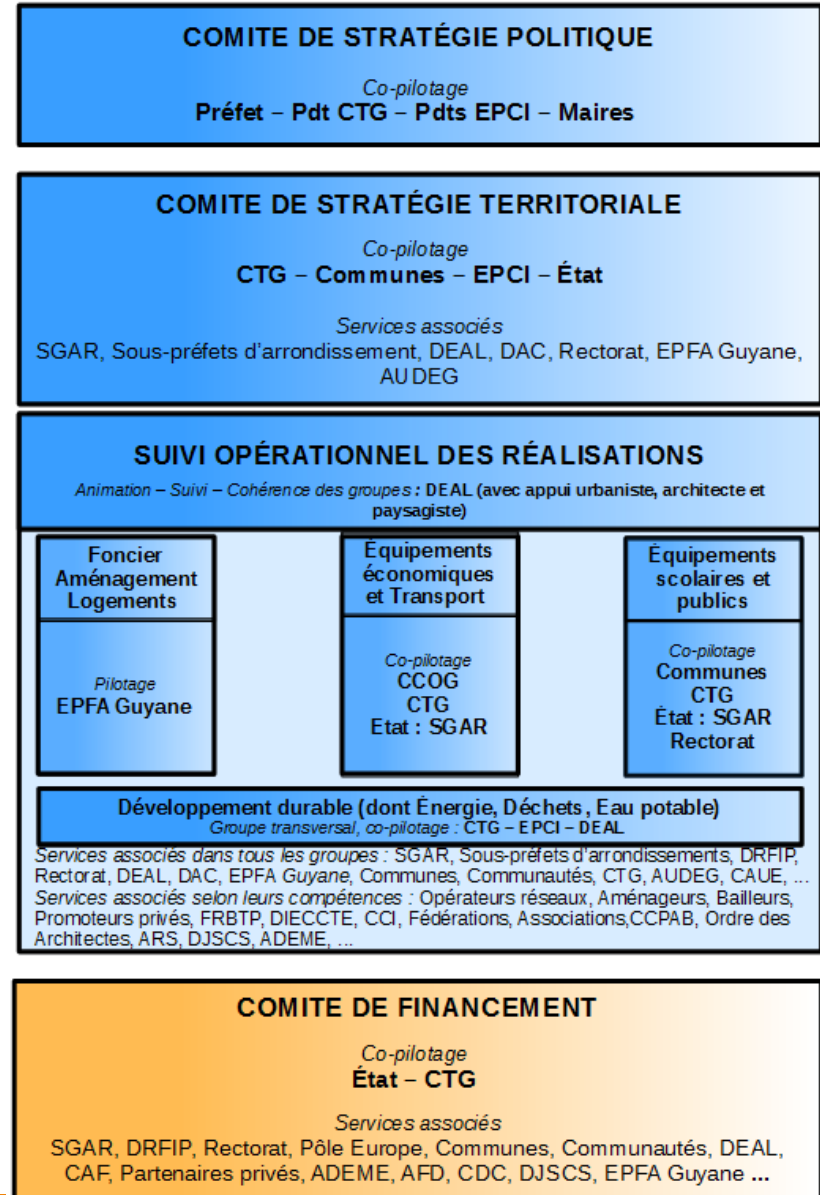
Les acteurs



La gouvernance

Fondée sur

- une contractualisation, les Contrats d'intérêt national entre l'État et les collectivités intéressées
- Objectif de signature du premier contrat sur l'Ouest Guyanais en 2018, des autres en 2019
- un processus de genèse et de validation des projets urbains aux niveaux technique et politique
- un partenariat technique et financier



DIRECTION
DE L'ENVIRONNEMENT,
DE L'AMÉNAGEMENT
ET DU LOGEMENT

GUYANE

Avancement / programmation

Plusieurs études engagées sur l'ensemble des sites avec différents niveaux d'interventions

Les études générales :

- L'état initial de l'environnement
- L'analyse géotechnique des sites
- L'analyse des besoins économiques
- Le portrait identitaire



Avancement / programmation

Les études multi-sites

Il s'agit d'études pré-opérationnelles portant sur des secteurs comprenant plusieurs sites comportant des interactions :

- Etude pré-opérationnelle des secteurs Savane Marivat (Montsinéry et Macouria) / Maillard - Elysée – Parépou
- Plan programme multisectoriel sur les périmètres OIN de la commune de Matoury

Avancement / programmation

Les études sectorielles

Il s'agit d'études pré-opérationnelles ou opérationnelles portant sur les 24 périmètres de l'OIN

Des niveaux d'avancement différents, dont 3 sites en phase travaux dès 2019 :

- Palika, à Cayenne
- Les Mélodies de Morthium, à Matoury
- Lotissement « Vampires », à Saint-Laurent du Maroni

Merci de votre attention



DIRECTION
DE L'ENVIRONNEMENT,
DE L'AMÉNAGEMENT
ET DU LOGEMENT

GUYANE



DIRECTION
DE L'ENVIRONNEMENT,
DE L'AMÉNAGEMENT
ET DU LOGEMENT
GUYANE

Direction de l'Environnement, de l'Aménagement et du Logement de Guyane

www.guyane.developpement-durable.gouv.fr

Annexe : secteurs de l'OIN

- CACL



- Zoom Cayenne / Rémire Montjoly

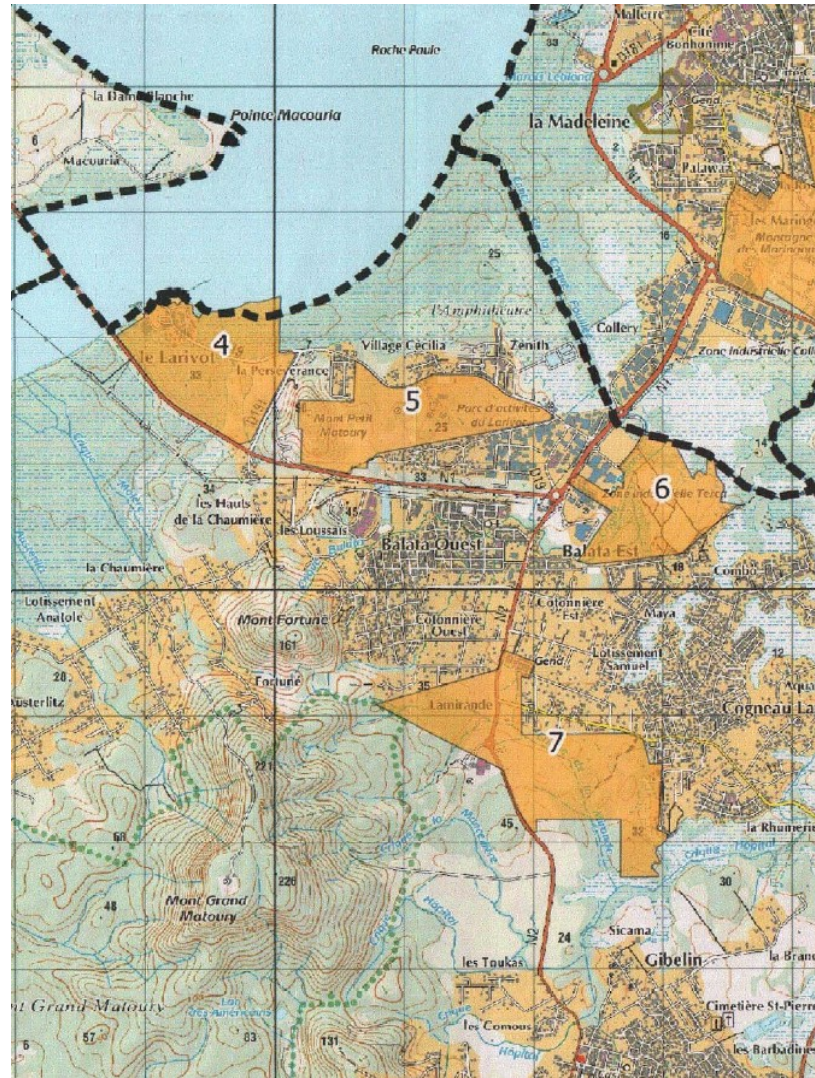



Liberté • Égalité • Fraternité
RÉPUBLIQUE FRANÇAISE

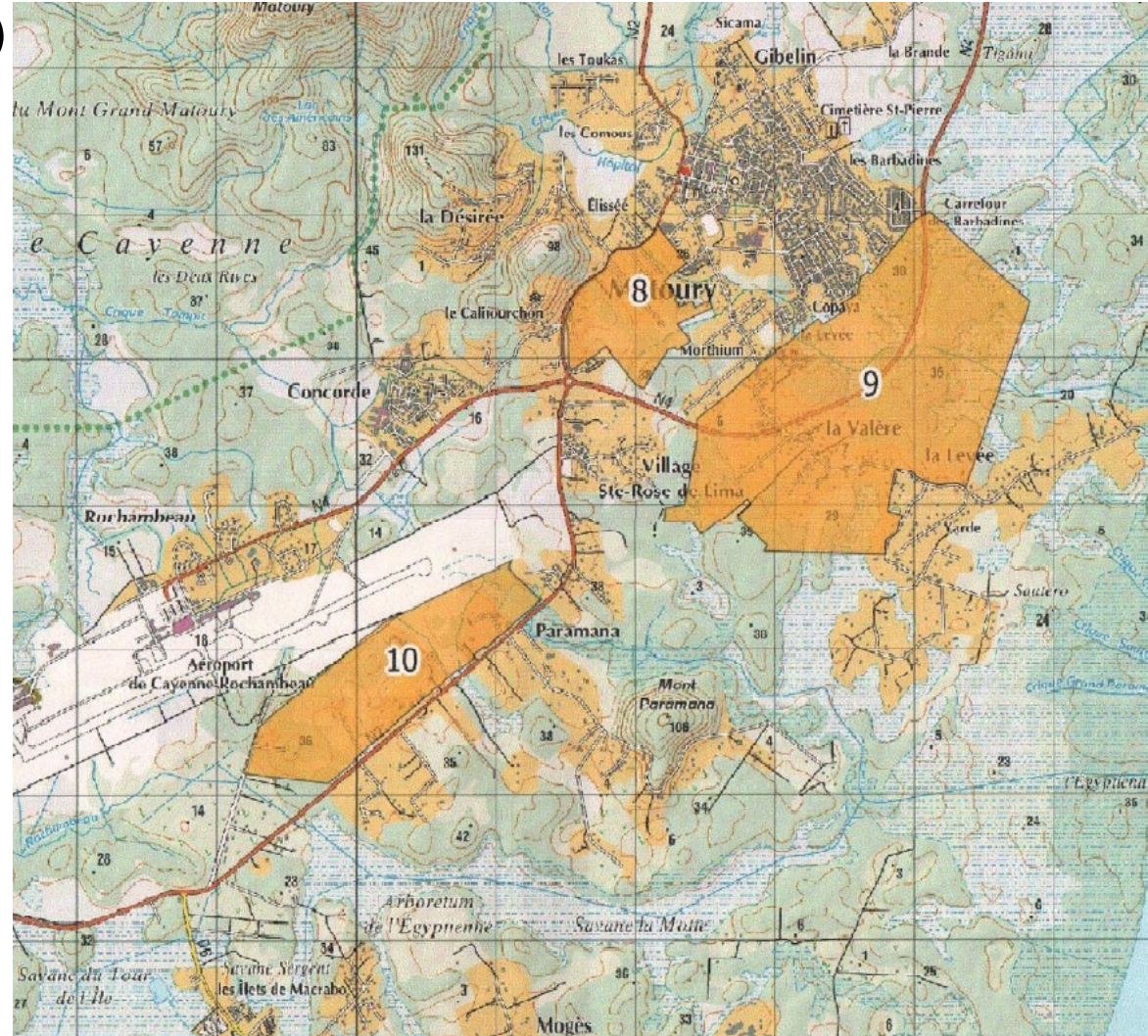
DIRECTION
DE L'ENVIRONNEMENT,
DE L'AMÉNAGEMENT
ET DU LOGEMENT

GUYANE

- Zoom Matoury (1/2)



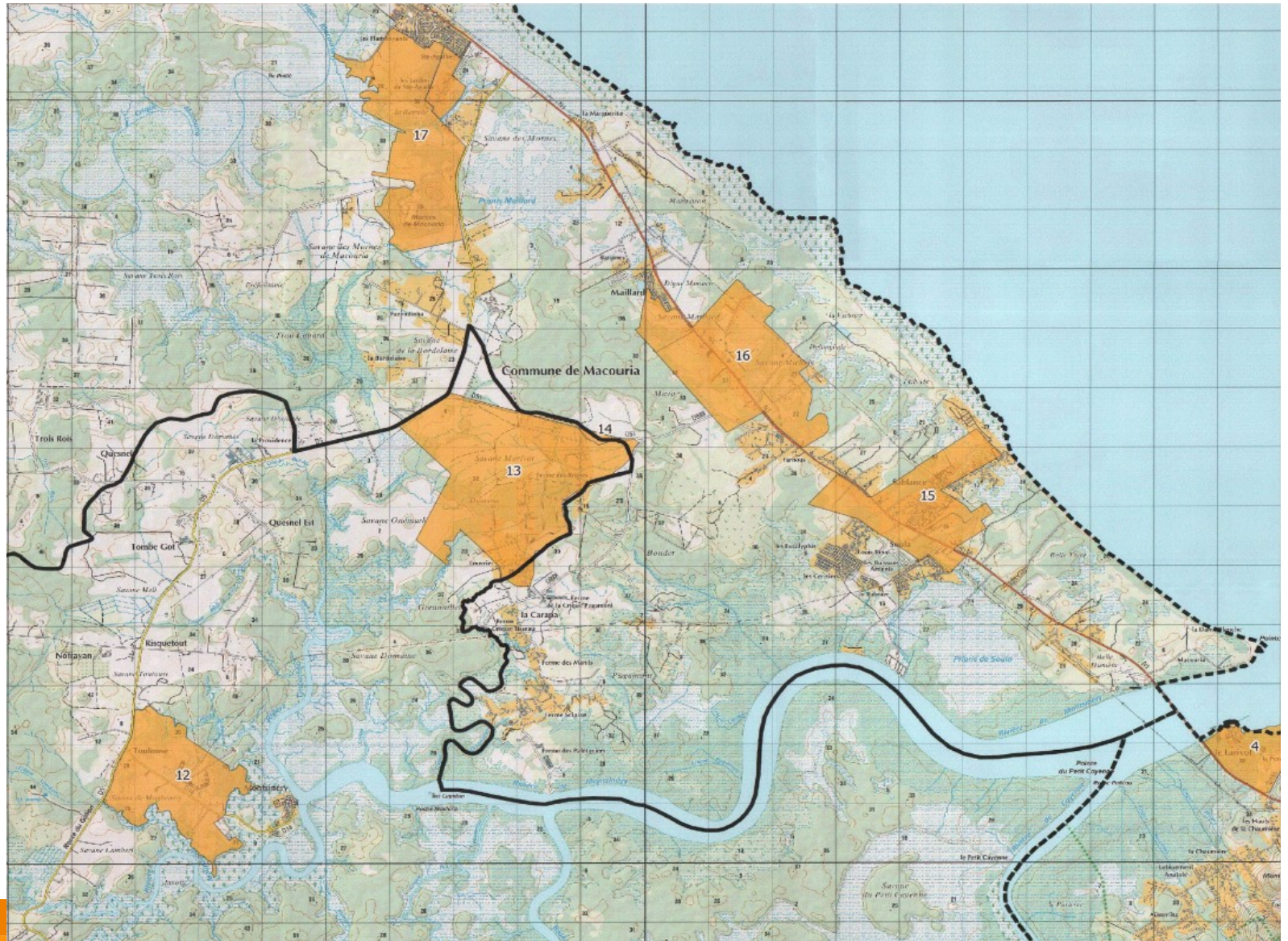
- Zoom Matoury (2/2)



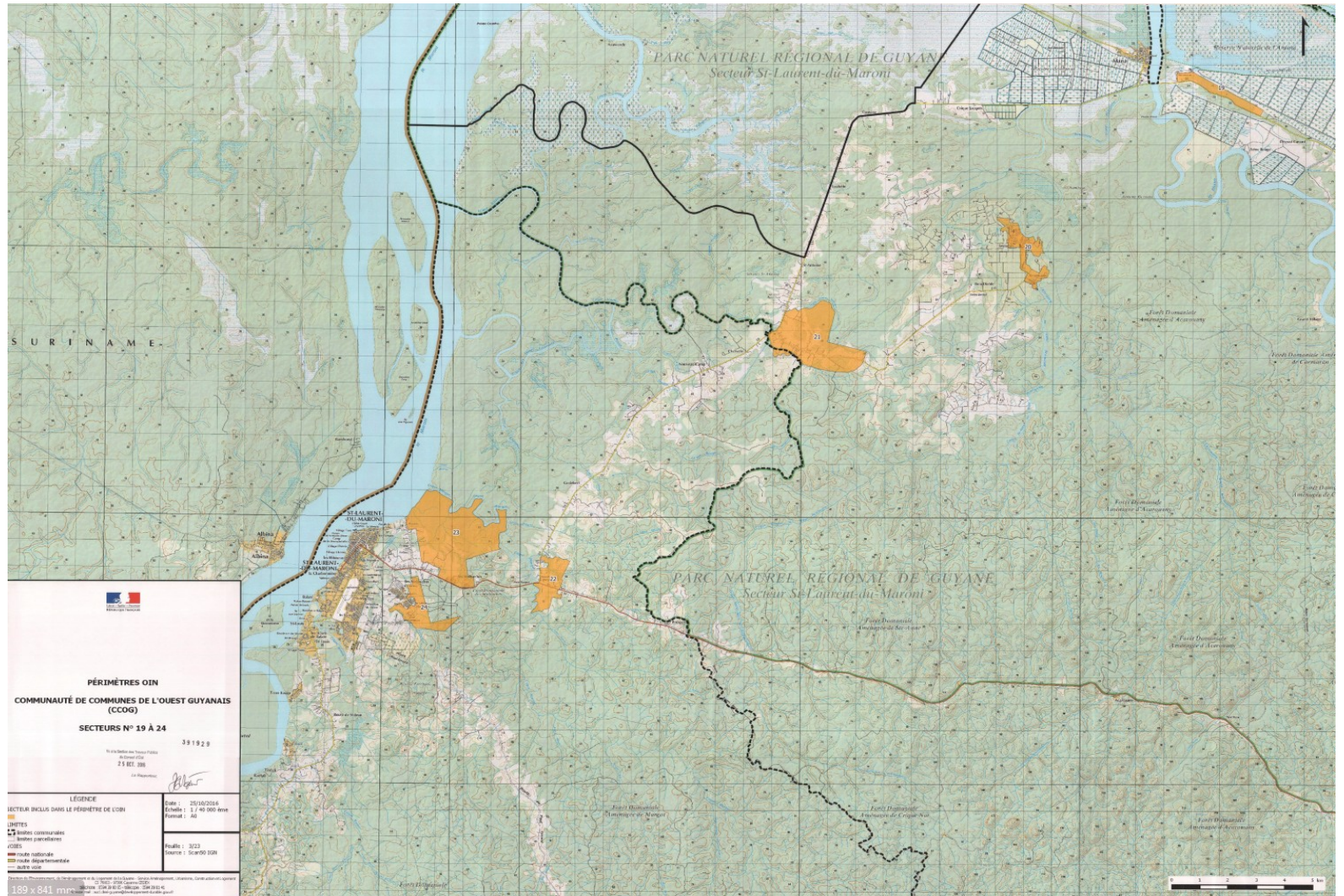
- Zoom Roura




- Zoom Macouria et Montsinéry



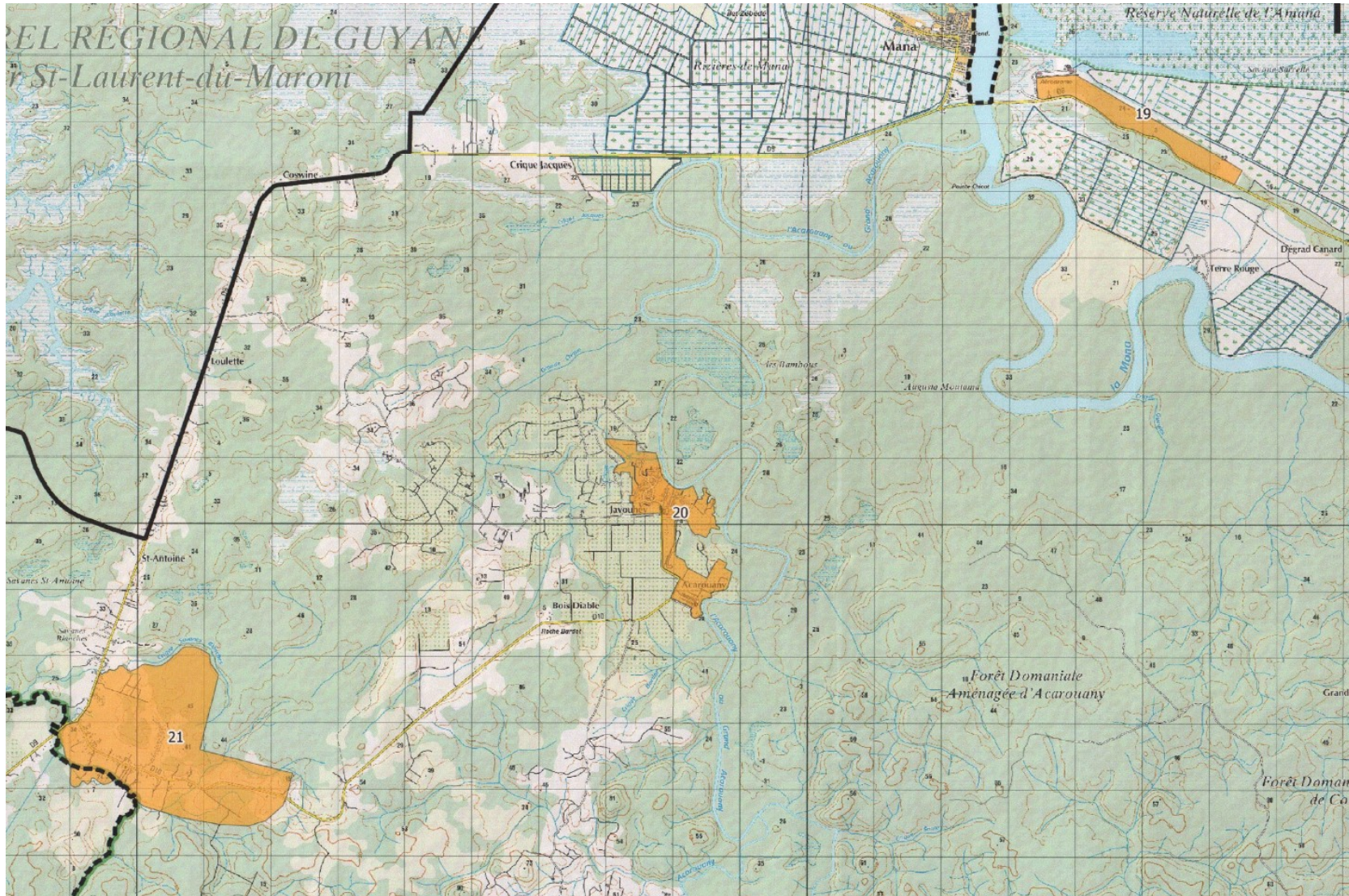
● Zoom CCOG




Liberté • Égalité • Fraternité
RÉPUBLIQUE FRANÇAISE

DIRECTION
 DE L'ENVIRONNEMENT,
 DE L'AMÉNAGEMENT
 ET DU LOGEMENT
 GUYANE

- Zoom Mana



DIRECTION
DE L'ENVIRONNEMENT,
DE L'AMÉNAGEMENT
ET DU LOGEMENT

GUYANE

