

Patrimoine Géologique National

Département de la Guyane



REGION DE REGINA 24- Site de l'île du Grand Connétable



Carte IGN Guyane au 1/500 000



Itinéraire d'accès

L'île du Grand Connétable est située à 18 km au large de l'embouchure de l'Approuague, dans la région de Régina. L'accostage y est interdit.

Description du site

De forme allongée selon une direction NW-SE, l'île s'étend sur sur 220 m de long pour 170 m de large et culmine à une altitude d'environ 50 m. Un relief abrupt de 15-20 m de haut domine le replat médian.

Le substratum de l'île est constitué de **socle protérozoïque** affleurant sur toute la périphérie du site. Il s'agit d'une roche de type dioritique leucocrate à plagioclase, pyroxène, amphibole en aiguilles de taille infra-millimétrique fréquemment regroupées en gerbes et biotite. On observe par endroits des différenciations silico-quartzeuses

et des passées d'amphibolite sombre.

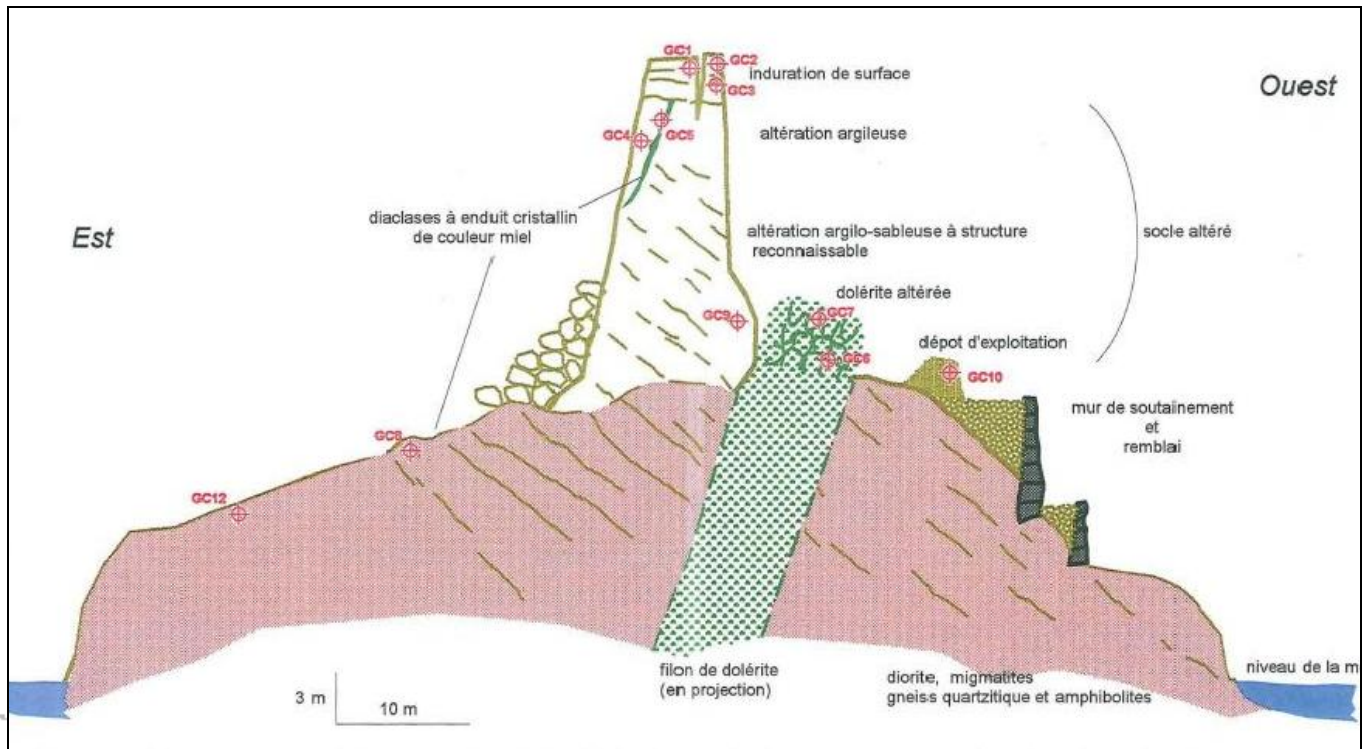
Ce socle serait à rapporter aux massifs plutoniques de type Massif du Mahury (cf fiche 19 – Sentier du Rorota), datée à 2 144 Ma.

A l'extrémité nord de l'île, la roche montre des figures d'altération chimique : des rigoles profondes de 10 à 20 cm et des dépressions fermée à bordures sub-verticales (« kamenitza »).



Les points forts du site

- Profil d'altération latéritique
- Socle protérozoïque
- Filon de dolérite
- Minéralisation de phosphate
- Faune



Le relief du centre de l'île correspond à une butte témoin donnant approximativement le sommet topographique originel de l'île. Il montre un **profil-type d'altération latéritique**, avec une formation indurée sommitale équivalente à une cuirasse latéritique, couronnant une altérite de moins en moins transformée à mesure que l'on se rapproche de la roche saine (argile puis saprolite argilo-sableuse).

L'île est par ailleurs traversée par un **filon de dolérite** d'orientation N-S bien connue en Guyane, à rapporter à l'ouverture de l'Océan Atlantique lors de la fracturation du mégacontinent « Pangée » vers 200 Ma. L'altération de ce filon en pseudo-galets arrondis est bien visible dans les reliefs témoins du sud de l'île.

La singularité du site réside en la présence de **minéralisations phosphatées**. Celles-ci seraient issues d'une réaction chimique entre les altérites latéritiques et le lixiviat de guano des très nombreux oiseaux marins venant nidifier. Ce phosphate a été extrait pendant une trentaine d'années à la fin du 19^{ème} siècle, la zone exploitée correspondant à la tranche d'altérite dont la butte centrale est le témoin précieux.

Enfin, cette île, qui avec sa voisine le Petit Connétable forme la Réserve naturelle nationale de l'île du Grand Connétable, est un site d'intérêt écologique majeur dans la région. Six espèces d'oiseaux marins y nichent : frégate superbe, sterne de Cayenne, sterne royale, sterne fuligineuse, noddie brun et mouette atricille.

Attention :

Ce site est classé en Réserve naturelle nationale et n'est pas accessible librement. Il est interdit d'accoster sur l'île et de mouiller à proximité.

Fiche réalisée par Manoli Nontanovanh.