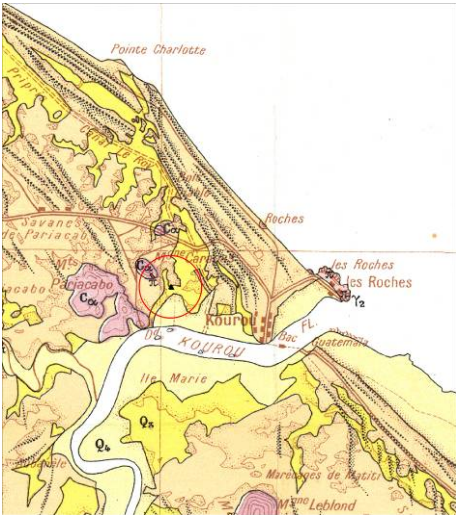


# Patrimoine Géologique National

Département de la Guyane



## REGION DE KOUROU 26- Site de la Carapa – Roche Gravée



Carte géologique au 1/100000. Kourou



© BRGM – J.Y. Roig – 2010

### Itinéraire d'accès

Le site de La Carapa se situe sur la commune de Kourou, au pied de la montagne du même nom. A partir de Kourou, il faut emprunter la route départementale D16, permettant de rejoindre la RN1. Le site se situe dans la Zone Industrielle de Pariacabo.



### Description du site

Il s'agit d'un site exceptionnel d'un point de vue archéologique, des gravures amérindiennes ornant la roche affleurante. Il s'agit d'ailleurs d'un site inscrit aux monuments historiques, et protégé et aménagé en conséquence.

Les roches affleurantes se présentent sous la forme de « gros hippopotames de savanes », en pointement de socle ancien au milieu des sables, argiles et vases des formations récentes des basses plaines de l'estran de Guyane. La roche est constituée de **micaschistes** et gneiss sombre, très riches en amphibole fibreuse et en biotite chloritisée avec quelques rares quartz et feldspaths. Des grenats altérés et

### Les points forts du site

- Schistes ultrabasiques
- Déformation
- Archéologie





© BRGM – J.Y. Roig – 2010

de la tourmaline ont également été identifiés. Ces micaschistes et gneiss basiques à ultrabasiques sont à rattacher aux formations de « l'île de Cayenne ».

critères cinématiques indiquent que la roche a subi un cisaillement senestre.

Par une altération peu profonde, les minéraux s'exfolient, se décolorent et prennent un aspect soyeux mordoré. La roche devient tendre et friable avec une rayure blanche, propriété qui a facilité le travail de gravure profonde par incision plutôt que par percussion.



La roche est très déformée et métamorphisée. Elle acquiert une foliation pénétrative orientée N140°E à N160°E avec un pendage proche de la verticale. Une linéation d'étirement sub-horizontale se remarque ponctuellement, et des

### Attention :

S'agissant d'un site classé, une autorisation préalable est à demander avant chaque visite. Aucun échantillonnage n'est autorisé.

Fiche réalisée par Jean-Yves Roig et Manoli Nontanovanh