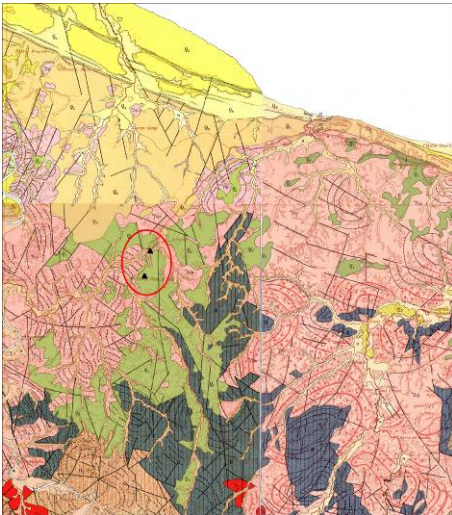




REGION DE SAINT LAURENT DU MARONI 35- Site du Talus de la Crique Gargoulette



Carte géologique au 1/100000. Mana-Basse Mana-Iracoubo



© BRGM – J.Y. Roig – 2010

Itinéraire d'accès

Depuis Saint Laurent du Maroni, emprunter la Route Nationale 1 en direction de Cayenne, sur environ 60 kilomètres. Franchir la Mana à Saut Sabbat et poursuivre sur environ 18 km, jusqu'à franchir la « Crique Gargoulette ».

Description du site

Le site correspond à deux affleurements distants.

Le premier est situé environ 500 m au sud de la crique Gargoulette, sur le bas côté de la route nationale 1.

Le second correspond au les talus de la même route, quelques dizaines de mètres après avoir traversé la crique en direction de Cayenne. Ces deux sites sont des exemples caractéristiques de sables très blancs de La Série Détritique de Base ».

Le socle protérozoïque est absent, mais sa présence est probable à faible profondeur. Il s'agit probablement des mêmes orthogneiss migmatitiques que ceux rencontrés sur le site de la Carrière Laussat, distant de quelques kilomètres.

Les formations sédimentaires rencontrées correspondent aux sables blancs d'âge quaternaire constituant « la série détritique de base ». Cette série est largement exposée au Nord Ouest du territoire guyanais où elle atteint son épaisseur maximum vers Awala-Yalimapo (cf. fiche 16 - site de Charvein).

Les points forts du site

- Sables blancs
- Quaternaire

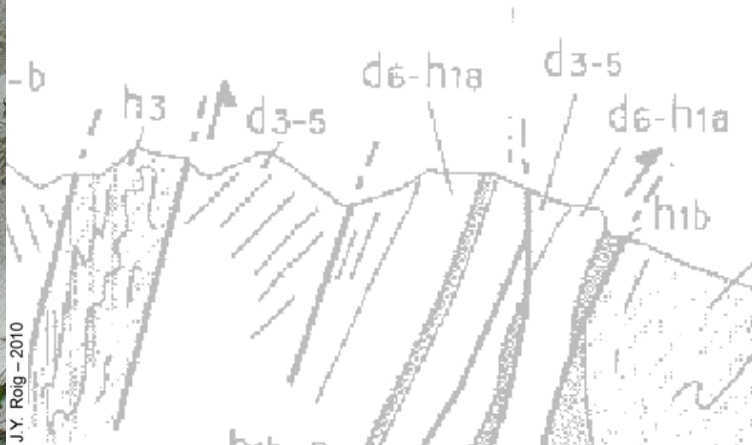
Nous sommes ici en présence de dépôts réputés fluviatiles de la série détritique de base. Le sable est extrêmement pur. Les grains sont fortement arrondis. Ils sont dans la majorité de petite taille.



© BRGM – J.Y. Roig – 2010



© BRGM – J.Y. Roig – 2010



Attention :
 La plus grande prudence est recommandée lors de la visite du site, ce dernier étant situé à proximité d'une route à grande circulation.

En revanche aucune figure sédimentaire pouvant amener des précisions quand à la dynamique sédimentaire n'a été observée.

Dans ce secteur, ces formations se retrouvent au sommet de la surface topographique où elles forment de vastes étendues horizontales.

Fiche réalisée par Jean-Yves Roig et Manoli Nontanovanh