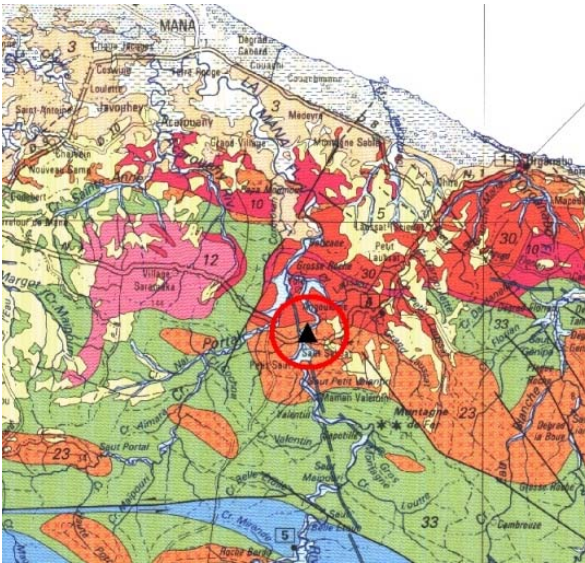


Patrimoine Géologique National

Département de la Guyane



REGION DE MANA 36- Site de Saut Sabbat



Carte géologique de la Guyane 1/500 000. BRGM



Itinéraire d'accès

Saut Sabbat se situe sur le fleuve de la Mana, accessible depuis la RN1 à environ 34 km du lieu-dit Organabo.

On accède au site via le jardin de la dernière propriété privée avant le pont côté aval, en rive droite du fleuve.

Description du site

Le site consiste en deux points d'observation, l'un localisé directement en bordure du fleuve, l'autre correspondant à la barre rocheuse armant le saut. Ce dernier affleurement n'est accessible qu'en périodes de basses eaux.

En bordure du fleuve, on peut observer des blocs roulés de taille

métrique ou supérieure, issus de l'altération d'un filon de dolérite.

La roche, de couleur sombre, présente une texture microgrenue à amphibole et lattes de plagioclase.

Il s'agit d'une roche formée à semi-profondeur (à quelques dizaines ou centaines de mètres de la surface), qualifiée d'hypovolcanique, dont les minéraux ont cristallisé à une vitesse intermédiaire entre celle d'une roche plutonique et celle d'une roche volcanique.

Le filon suit la rive du fleuve, orienté globalement N-S à cet endroit. Il appartient à la génération de filons rapportés à la limite entre le Trias et le Jurassique (198 – 192 Ma).

Les points forts du site

- Filon de dolérite
- Altération en boule
- Magmatisme TTG



Le saut proprement dit est armé par le **socle protérozoïque**.

Il s'agit d'un orthogneiss de composition granitique à granodioritique, contenant principalement du plagioclase, du quartz, de la biotite et de l'amphibole.

Le même type de roches, daté à 2132 ma quelques kilomètres en amont à Saut Tamanoir, est rapporté à la seconde génération de TTG mises en place en Guyane formant un grand ensemble de plutons emboîtés nommé « complexe TTG central ».

D'un point de vue géodynamique, ces roches se sont formées à l'aplomb d'une zone de subduction issue du rapprochement des blocs continentaux amazonien et africain.



h1b-2
h3a
d6-h1a h1b

Attention :

Les affleurements sont accessibles depuis une propriété privée.

Il convient donc de demander une autorisation avant de se rendre sur site.

Fiche réalisée par Manoli Nontanovanh