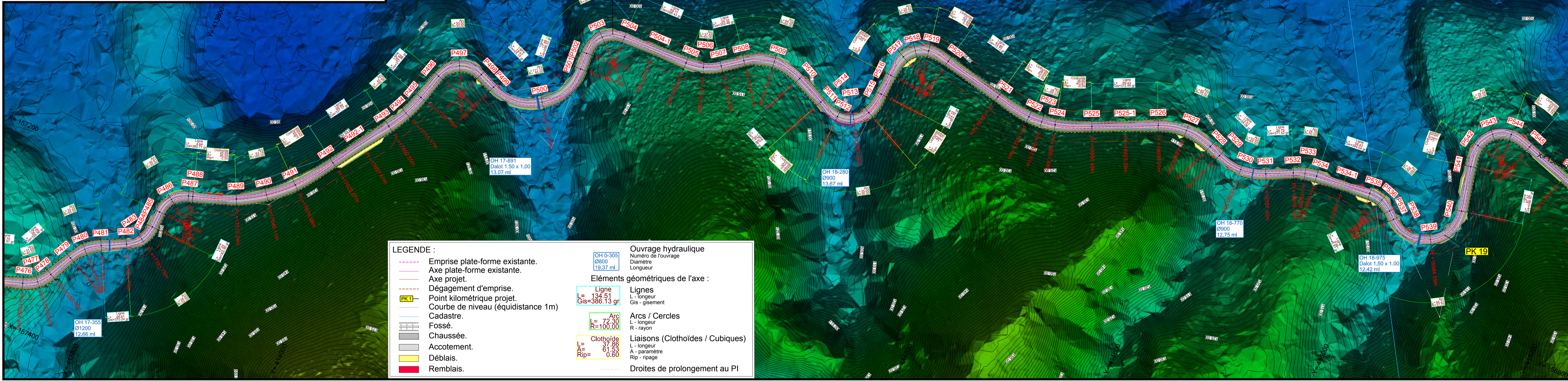


Indice	Date	Modifications	Etabi :	Echelle	1/2000
1	09/03/20	Etablissement du Plan	AI	N° PIECE :	4-14
Remise à niveau et aménagement de la Piste reliant les communes de MARIPASOULA et PAPAÏCHTON			Éléments Géométriques Plan des Aménagements		
Dossier de Consultation des Entreprises			Vue en Plan - LIDAR - Profil en Long Planche n° 14		

4_PROJ_Liaison_M-P_A0_LIDAR.dwg



LEGENDE :

- Emprise plate-forme existante.
- Axe plate-forme existante.
- Axe projet.
- Dégagement d'emprise.
- Point kilométrique projet.
- Courbe de niveau (équidistance 1m)
- Cadastre.
- Fossé.
- Chaussée.
- Accotement.
- Déblais.
- Remblais.

Ouvrage hydraulique
 Numéro de l'ouvrage
 Diamètre
 Longueur

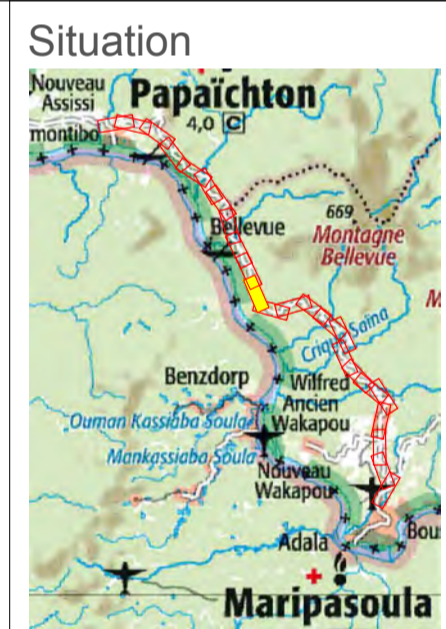
Éléments géométriques de l'axe :

Lignes
 L - longueur
 Gis - gisement

Arcs / Cercles
 L - longueur
 R - rayon

Liaisons (Clothoïdes / Cubiques)
 L - longueur
 A - paramètre
 Rip - ripage

Droites de prolongement au PI

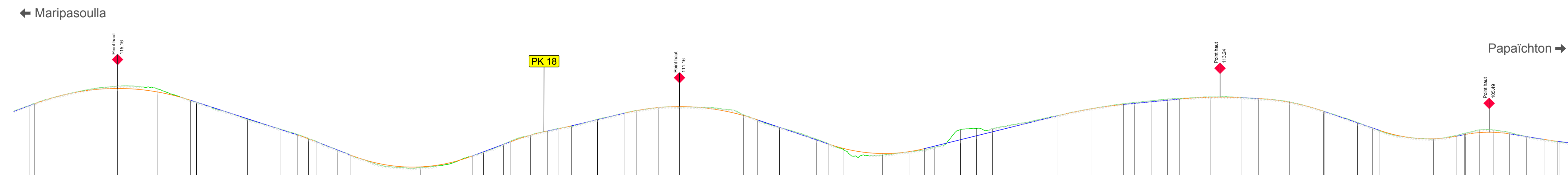


Axe : AXE Maripasoula Papaïchton

Echelle en X : 1/2000


Echelle en Y : 1/500

- Type de segment :
- Pente / Rampe
 - Arc de cercle
 - Parabole
 - Cubique
- Plate-forme existante
- Point haut projet.
- Point bas projet.
- PK 1 Point kilométrique projet.

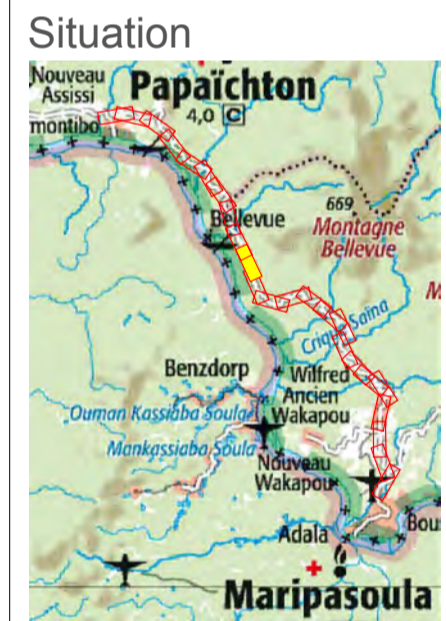
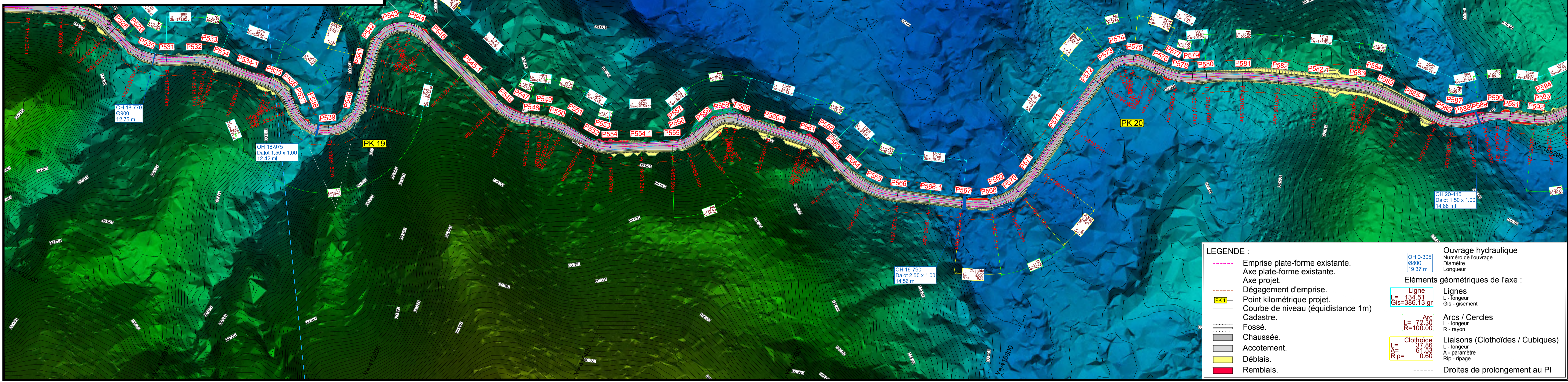


PC : 87.00 m

Numéro de profils en travers	Altitudes TN	Abscisses	Altitudes Projet	Ecarts Projet - TN	Distances partielles	Pentes et rampes	Alignements droits et courbes
P480	111.41	17945.11	111.41	0.00	0.00	RC = -800.00 L = 138.27	DROITE L = 69.89 m
P481	113.85	17976.98	113.85	0.00	28.00		DROITE L = 28.82 m
P482	115.67	17922.67	115.67	-0.51	45.69		DROITE L = 28.82 m
P483	112.11	17962.55	112.11	0.07	34.94		DROITE L = 28.82 m
P484	110.29	17715.17	110.29	0.01	29.64		DROITE L = 28.82 m
P485	108.34	17737.78	108.34	0.12	5.31		DROITE L = 28.82 m
P486	106.19	17766.61	106.19	-0.07	22.61		DROITE L = 28.82 m
P487	104.06	17791.86	104.06	-0.09	28.82		DROITE L = 28.82 m
P488	101.54	17817.11	101.54	0.06	15.48		DROITE L = 28.82 m
P489	99.82	17835.58	99.82	0.01	9.77		DROITE L = 28.82 m
P490	97.83	17851.14	97.83	0.01	6.54		DROITE L = 28.82 m
P491	101.08	17946.70	101.08	-0.02	11.45		DROITE L = 28.82 m
P492	102.80	17964.17	102.80	0.09	7.01		DROITE L = 28.82 m
P493	104.83	17988.41	104.83	0.02	55.56		DROITE L = 28.82 m
P494	106.31	18012.66	106.31	0.04	45.52		DROITE L = 28.82 m
P495	108.91	18037.91	108.91	0.12	10.04		DROITE L = 28.82 m
P496	108.35	18063.16	108.35	-0.08	17.46		DROITE L = 28.82 m
P497	110.30	18088.41	110.30	0.09	10.70		DROITE L = 28.82 m
P498	112.30	18113.66	112.30	0.03	18.82		DROITE L = 28.82 m
P499	114.30	18138.91	114.30	-0.01	18.82		DROITE L = 28.82 m
P500	116.30	18164.16	116.30	0.06	24.33		DROITE L = 28.82 m
P501	118.30	18189.41	118.30	-0.14	32.14		DROITE L = 28.82 m
P502	120.30	18214.66	120.30	0.09	12.62		DROITE L = 28.82 m
P503	122.30	18239.91	122.30	0.02	19.53		DROITE L = 28.82 m
P504	124.30	18265.16	124.30	0.02	32.97		DROITE L = 28.82 m
P505	126.30	18290.41	126.30	-0.16	10.80		DROITE L = 28.82 m
P506	128.30	18315.66	128.30	-0.06	12.78		DROITE L = 28.82 m
P507	130.30	18340.91	130.30	0.23	17.50		DROITE L = 28.82 m
P508	132.30	18366.16	132.30	0.62	17.50		DROITE L = 28.82 m
P509	134.30	18391.41	134.30	0.53	23.39		DROITE L = 28.82 m
P510	136.30	18416.66	136.30	0.05	13.55		DROITE L = 28.82 m
P511	138.30	18441.91	138.30	0.31	8.54		DROITE L = 28.82 m
P512	140.30	18467.16	140.30	0.36	23.39		DROITE L = 28.82 m
P513	142.30	18492.41	142.30	-2.21	14.21		DROITE L = 28.82 m
P514	144.30	18517.66	144.30	-1.60	14.21		DROITE L = 28.82 m
P515	146.30	18542.91	146.30	-0.74	23.39		DROITE L = 28.82 m
P516	148.30	18568.16	148.30	-0.40	34.40		DROITE L = 28.82 m
P517	150.30	18593.41	150.30	-0.03	29.40		DROITE L = 28.82 m
P518	152.30	18618.66	152.30	-0.15	28.55		DROITE L = 28.82 m
P519	154.30	18643.91	154.30	0.05	10.05		DROITE L = 28.82 m
P520	156.30	18669.16	156.30	-0.26	14.37		DROITE L = 28.82 m
P521	158.30	18694.41	158.30	-0.25	14.37		DROITE L = 28.82 m
P522	160.30	18719.66	160.30	0.05	27.14		DROITE L = 28.82 m
P523	162.30	18744.91	162.30	0.08	27.14		DROITE L = 28.82 m
P524	164.30	18770.16	164.30	-0.17	30.14		DROITE L = 28.82 m
P525	166.30	18795.41	166.30	-0.07	30.14		DROITE L = 28.82 m
P526	168.30	18820.66	168.30	0.05	13.57		DROITE L = 28.82 m
P527	170.30	18845.91	170.30	0.05	13.57		DROITE L = 28.82 m
P528	172.30	18871.16	172.30	-0.19	20.51		DROITE L = 28.82 m
P529	174.30	18896.41	174.30	-0.30	26.82		DROITE L = 28.82 m
P530	176.30	18921.66	176.30	-0.62	20.82		DROITE L = 28.82 m
P531	178.30	18946.91	178.30	-0.51	13.47		DROITE L = 28.82 m
P532	180.30	18972.16	180.30	-0.32	13.94		DROITE L = 28.82 m
P533	182.30	18997.41	182.30	-0.01	15.38		DROITE L = 28.82 m
P534	184.30	19022.66	184.30	0.05	16.09		DROITE L = 28.82 m
P535	186.30	19047.91	186.30	0.07			DROITE L = 28.82 m

Indice	Date	Modifications	Etabli :	Echelle	1/2000
1	09/03/20	Etablissement du Plan	AI	N° PIECE :	4-15
-	-	-	-	Phase :	DCE
Remise à niveau et aménagement de la Piste reliant les communes de MARIPASOULA et PAPAÏCHTON			Direction Générale des Territoires et de la Mer 		
Dossier de Consultation des Entreprises			Vue en Plan - LIDAR - Profil en Long Planche n° 15		

4_PROJ_Liaison_M-P_A0_LIDAR.dwg

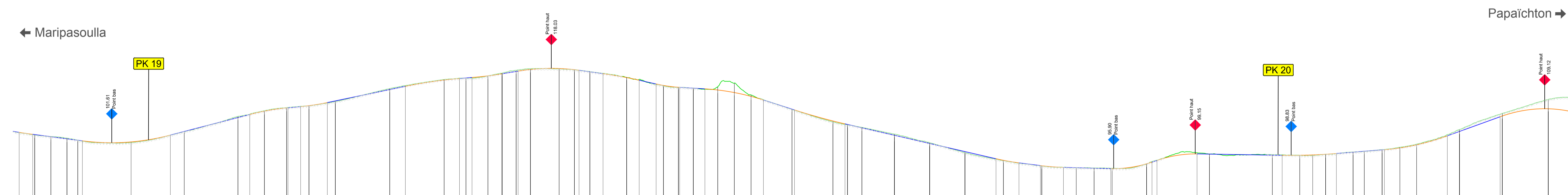


Axe : AXE Maripasoula Papaïchton

Echelle en X : 1/2000

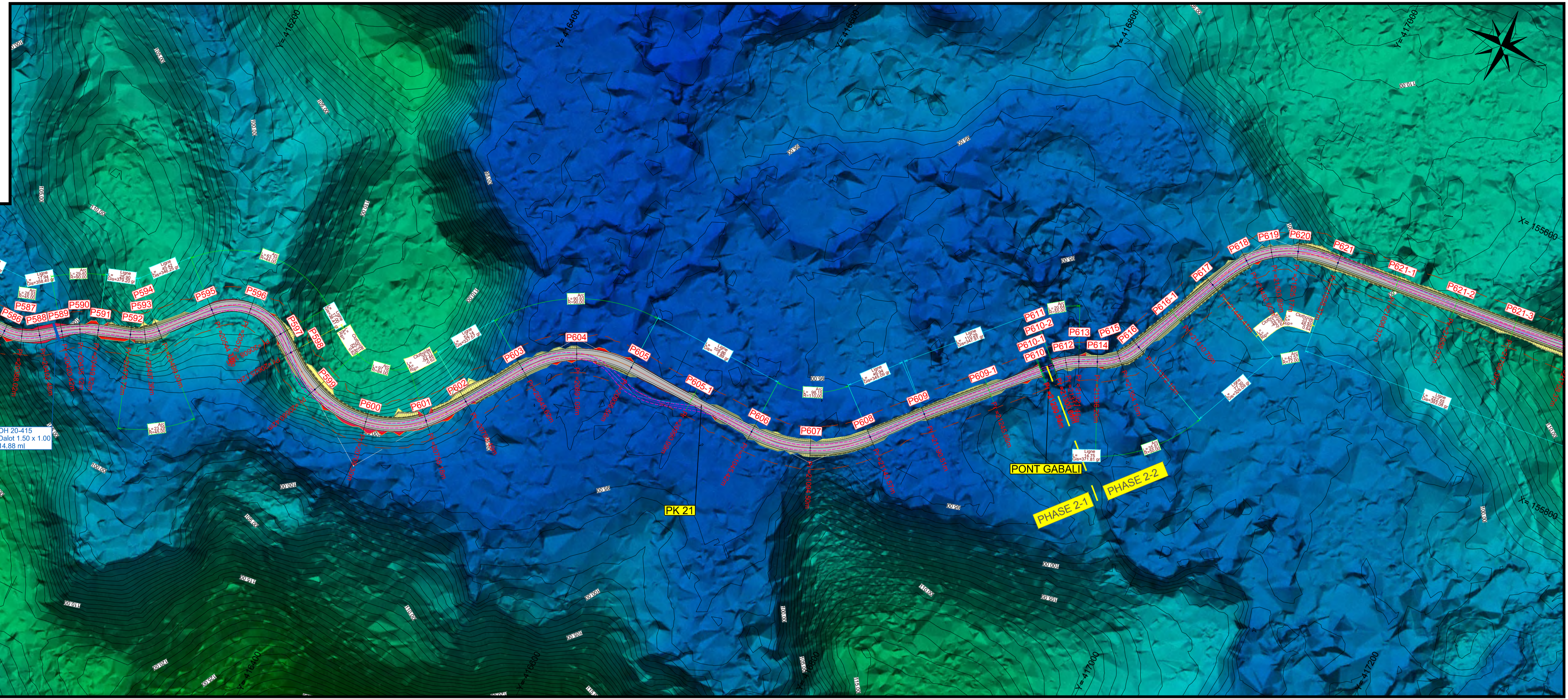
Echelle en Y : 1/500

- Type de segment :
- Pente / Rampe
 - Arc de cercle
 - Parabole
 - Cubique
- Plate-forme existante
 Point haut projet.
 Point bas projet.
 Point kilométrique projet.



PC : 87.00 m		PK 1		PK 19		PK 20		PK 87.00	
Numéro de profils en travers									
Altitudes TN	103.30	103.30	103.30	103.30	103.30	103.30	103.30	103.30	103.30
Abcisses	103.30	103.30	103.30	103.30	103.30	103.30	103.30	103.30	103.30
Altitudes Projet	103.30	103.30	103.30	103.30	103.30	103.30	103.30	103.30	103.30
Ecarts Projet - TN	0.00	0.00	0.00	0.00	0.00	0.00	0.00	0.00	0.00
Distances partielles	16.09	14.23	43.07	34.81	12.30	47.52	10.43	12.96	19.72
Pentes et rampes	PENTE L = 43.99 m P = -3.25 %	RC = 800.00 L = 77.88	RAMPE L = 70.25 m P = 6.50 %	RC = 800.00 L = 33.90	RC = 800.00 L = 23.35	RAMPE L = 69.13 m P = 5.20 %	RC = 1500.00 L = 47.90	RC = 800.00 L = 26.84	RC = 710.00 L = 53.98
Alignements droits et courbes	DROITE L = 47.52 m	DROITE L = 96.33 m	DROITE L = 25.35 m	DROITE L = 65.23 m	DROITE L = 28.72 m	DROITE L = 72.51 m	DROITE L = 26.72 m	DROITE L = 68.68 m	DROITE L = 111.36 m

Indice	Date	Modifications	Etali :	Echelle	1/2000
1	09/03/20	Etablissement du Plan	AI	N° PIECE :	4-16
				Phase :	DCE
Remise à niveau et aménagement de la Piste reliant les communes de MARIPASOULA et PAPAÏCHTON			Eléments Géométriques Plan des Aménagements		
Dossier de Consultation des Entreprises			Vue en Plan - LIDAR - Profil en Long Planche n° 16		



4_PROJ_Liaison_M-P_A0_LIDAR.dwg

LEGENDE :

- Emprise plate-forme existante.
- Axe plate-forme existante.
- Axe projet.
- Dégagement d'emprise.
- Point kilométrique projet.
- Courbe de niveau (équidistance 1m)
- Cadastre.
- Fossé.
- Chaussée.
- Accotement.
- Déblais.
- Remblais.

Ouvrage hydraulique
 Numéro de l'ouvrage
 Diamètre
 Longueur

Eléments Géométriques de l'axe :

Lignes
 L - longueur
 Gis - gisement

Arcs / Cercles
 L - longueur
 R - rayon

Liaisons (Clothoïdes / Cubiques)
 L - longueur
 A - paramètre
 Rip - ripage

Droites de prolongement au PI

Situation



Axe : AXE Maripasoula Papaïchton

Echelle en X : 1/2000

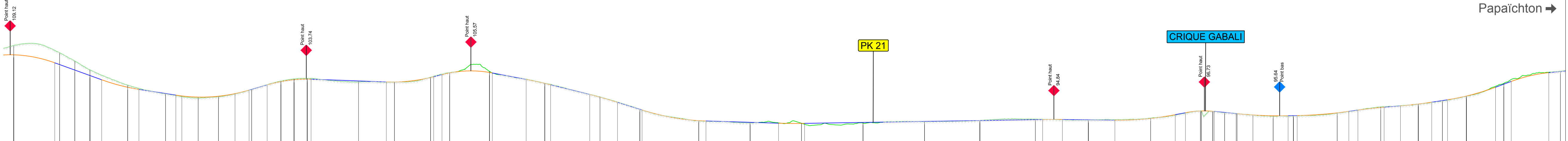
Echelle en Y : 1/500

Type de segment :

- Pente / Rampe
- Arc de cercle
- Parabole
- Cubique
- Plate-forme existante
- Point haut projet.
- Point bas projet.
- Point kilométrique projet.

← Maripasoula

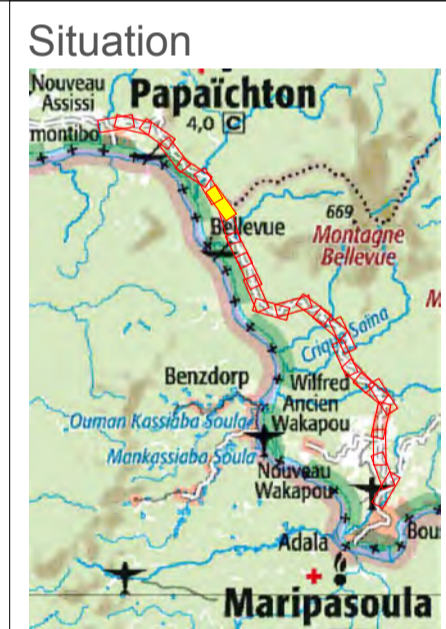
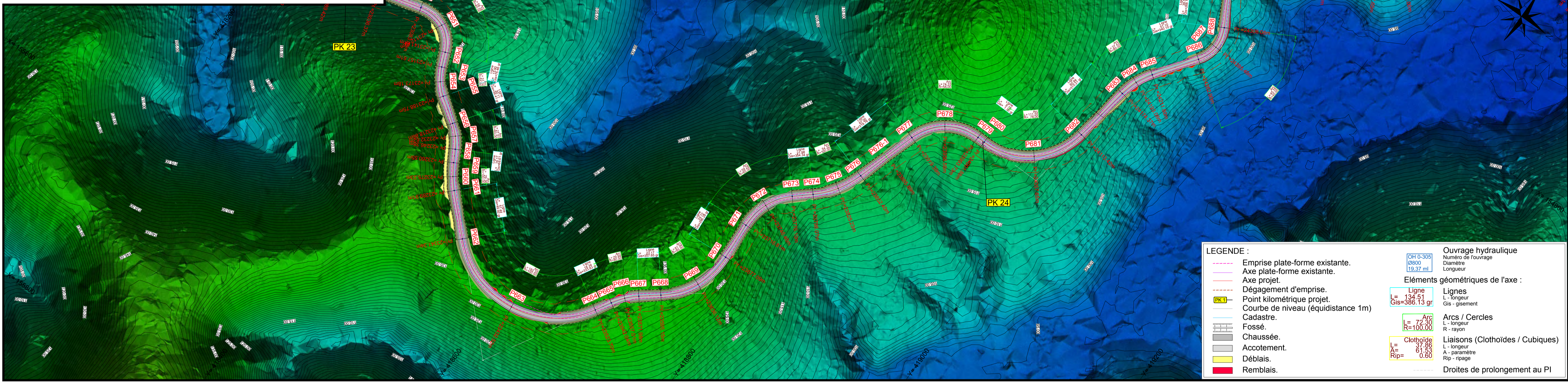
Papaïchton →



PC : 87.00 m																					PK 21																					CRIQUE GABALI																					PK 22																					PK 23																					PK 24																					PK 25																					PK 26																					PK 27																					PK 28																					PK 29																					PK 30																					PK 31																					PK 32																					PK 33																					PK 34																					PK 35																					PK 36																					PK 37																					PK 38																					PK 39																					PK 40																					PK 41																					PK 42																					PK 43																					PK 44																					PK 45																					PK 46																					PK 47																					PK 48																					PK 49																					PK 50																					PK 51																					PK 52																					PK 53																					PK 54																					PK 55																					PK 56																					PK 57																					PK 58																					PK 59																					PK 60																					PK 61																					PK 62																					PK 63																					PK 64																					PK 65																					PK 66																					PK 67																					PK 68																					PK 69																					PK 70																					PK 71																					PK 72																					PK 73																					PK 74																					PK 75																					PK 76																					PK 77																					PK 78																					PK 79																					PK 80																					PK 81																					PK 82																					PK 83																					PK 84																					PK 85																					PK 86																					PK 87																					PK 88																					PK 89																					PK 90																					PK 91																					PK 92																					PK 93																					PK 94																					PK 95																					PK 96																					PK 97																					PK 98																					PK 99																					PK 100																				
Altitudes TN																																																																																																																																																																																																																																																																																																																																																																																																																																																																																																																																																																																																																																																																																																																																																																																																																																																																																																																																																																																																																																																																																																																																																																																																																																																																																																																																																																																																																																																																																																																																																																																																																																																																																																																																																																																									
Abcisses																																																																																																																																																																																																																																																																																																																																																																																																																																																																																																																																																																																																																																																																																																																																																																																																																																																																																																																																																																																																																																																																																																																																																																																																																																																																																																																																																																																																																																																																																																																																																																																																																																																																																																																																																																																									
Altitudes Projet																																																																																																																																																																																																																																																																																																																																																																																																																																																																																																																																																																																																																																																																																																																																																																																																																																																																																																																																																																																																																																																																																																																																																																																																																																																																																																																																																																																																																																																																																																																																																																																																																																																																																																																																																																																									
Ecart Proj - TN																																																																																																																																																																																																																																																																																																																																																																																																																																																																																																																																																																																																																																																																																																																																																																																																																																																																																																																																																																																																																																																																																																																																																																																																																																																																																																																																																																																																																																																																																																																																																																																																																																																																																																																																																																																									
Distances partielles																																																																																																																																																																																																																																																																																																																																																																																																																																																																																																																																																																																																																																																																																																																																																																																																																																																																																																																																																																																																																																																																																																																																																																																																																																																																																																																																																																																																																																																																																																																																																																																																																																																																																																																																																																																									
Pentes et rampes																																																																																																																																																																																																																																																																																																																																																																																																																																																																																																																																																																																																																																																																																																																																																																																																																																																																																																																																																																																																																																																																																																																																																																																																																																																																																																																																																																																																																																																																																																																																																																																																																																																																																																																																																																																									
Alignements droits et courbes																																																																																																																																																																																																																																																																																																																																																																																																																																																																																																																																																																																																																																																																																																																																																																																																																																																																																																																																																																																																																																																																																																																																																																																																																																																																																																																																																																																																																																																																																																																																																																																																																																																																																																																																																																																									

Indice	Date	Modifications	Etabli :	Echelle	1/2000
1	09/03/20	Etablissement du Plan	AI	N° PIECE :	4-18
-	-	-	-	Phase :	DCE
Remise à niveau et aménagement de la Piste reliant les communes de MARIPASOULA et PAPAÏCHTON		Éléments Géométriques Plan des Aménagements			
Dossier de Consultation des Entreprises		Vue en Plan - LIDAR - Profil en Long Planche n° 18			

4_PROJ_Liaison_M-P_A0_LIDAR.dwg

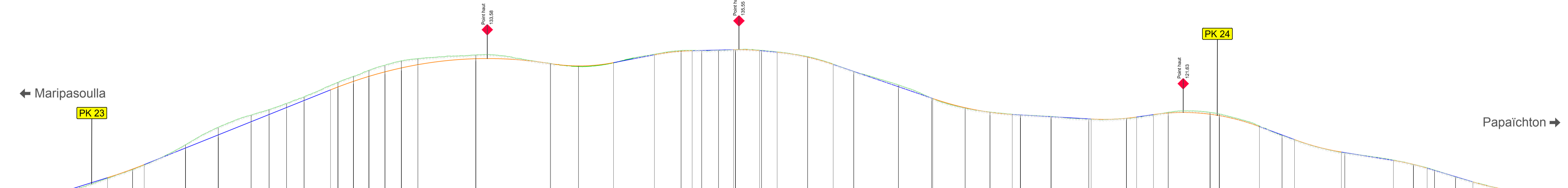


Axe : AXE Maripasoula Papaïchton

Echelle en X : 1/2000

Echelle en Y : 1/500

- Type de segment :
- Pente / Rampe
 - Arc de cercle
 - Parabole
 - Cubique
- Plate-forme existante
 Point haut projet.
 Point bas projet.
 Point kilométrique projet.



PC : 87.00 m		Numéro de profils en travers	
Altitudes TN		P646	P688
Abcisses		102.00	2436.00
Altitudes Projet		102.00	2436.00
Ecarts Projet - TN		0.00	0.00
Distances partielles		04	27.27
Pentes et rampes		R = 500.00 m L = 80.07 m	PENTE L = 109.40 m P = 7.80 %
Alignements droits et courbes		DROITE L = 51.44 m	DROITE L = 60.94 m

Indice	Date	Modifications	Etabli :	Echelle	1/2000
1	09/03/20	Etablissement du Plan	AI	N° PIECE :	4-20
-	-	-	-	Phase :	DCE
Remise à niveau et aménagement de la Piste reliant les communes de MARIPASOULA et PAPAÏCHTON		Eléments Géométriques Plan des Aménagements	Direction Générale des Territoires et de la Mer 		
Dossier de Consultation des Entreprises		Vue en Plan - LIDAR - Profil en Long Planche n° 20			

LEGENDE :

- Emprise plate-forme existante.
- Axe plate-forme existante.
- Axe projet.
- Dégagement d'emprise.
- Point kilométrique projet.
- Courbe de niveau (équidistance 1m)
- Cadastre.
- Fossé.
- Chaussée.
- Accotement.
- Déblais.
- Remblais.

Eléments géométriques de l'axe :

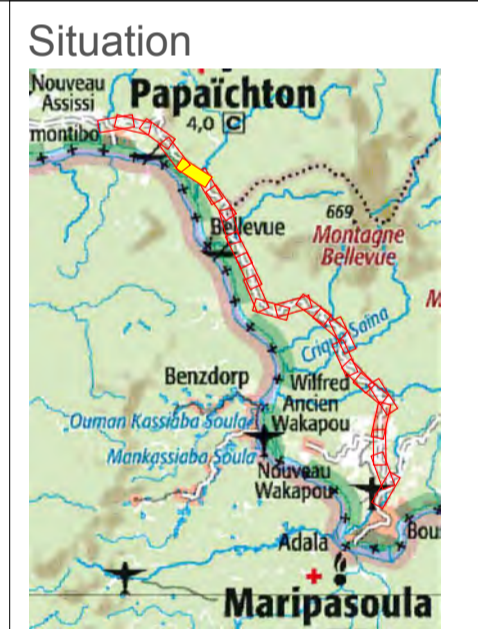
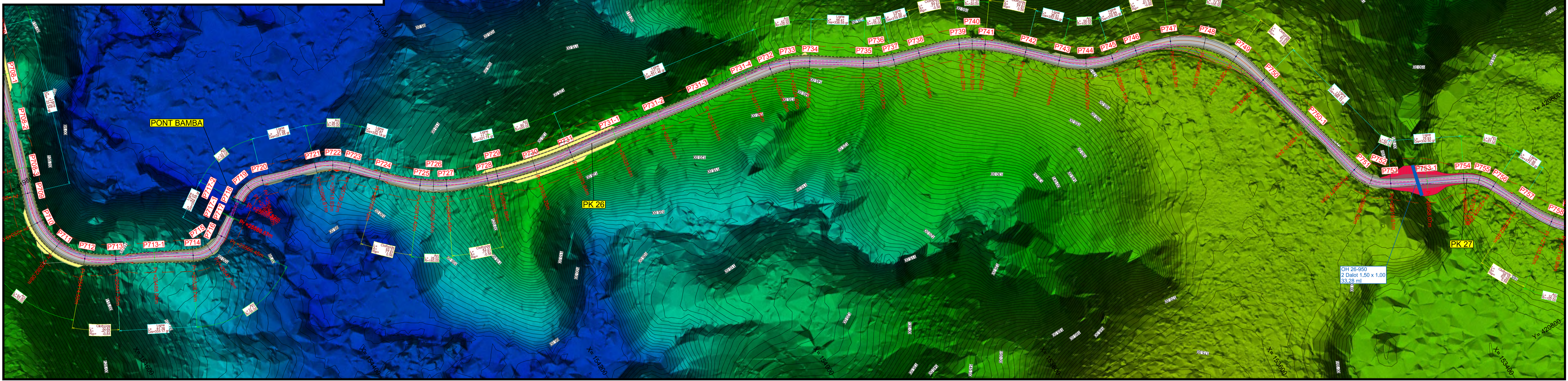
- Ligne**
L = 134.51
Gis = 386.13 gr
- Arcs / Cercles**
L = longeur
R = rayon
- Liaisons (Clothoïdes / Cubiques)**
L = longeur
A = paramètre
Rip = ripage

OUVRAGE

- OH 0-305**
Ø800
19.37 ml

DROITES DE PROLONGEMENT AU PI

4_PROJ_Liaison_M-P_A0_LIDAR.dwg



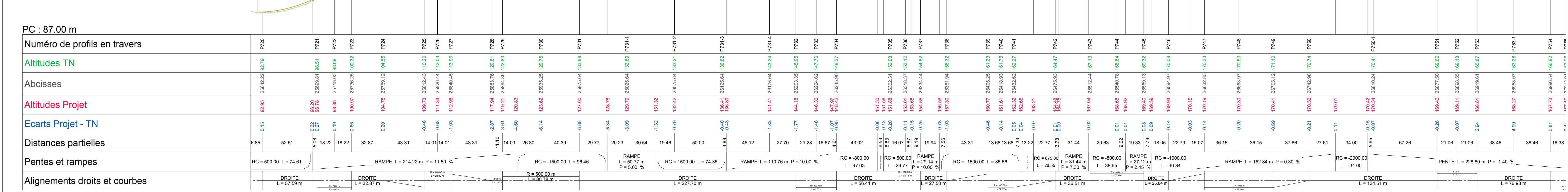
Axe : AXE Maripasoula Papaïchton

Echelle en X : 1/2000

Echelle en Y : 1/500

- Type de segment :
- Pente / Rampe
 - Arc de cercle
 - Parabole
 - Cubique

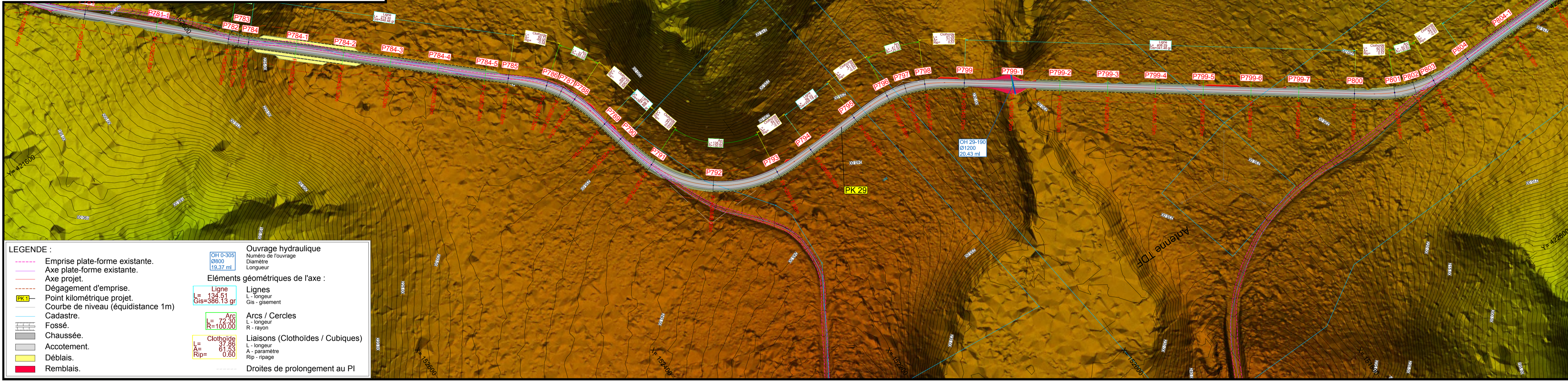
- Plate-forme existante
- Point haut projet.
- Point bas projet.
- PK 1 Point kilométrique projet.



Indice	Date	Modifications	Etabli :	Echelle	1/2000
1	09/03/20	Etablissement du Plan	AI	N° PIECE :	4-22
-	-	-	-	Phase :	DCE

Remise à niveau et aménagement de la Piste reliant les communes de MARIPASOULA et PAPAÏCHTON	Éléments Géométriques Plan des Aménagements	Direction Générale des Territoires et de la Mer
Dossier de Consultation des Entreprises	Vue en Plan - DCE - Profil en Long Planche n° 22	egis SECOTEM

4_PROJ_Liaison_M-P_A0_LIDAR.dwg



LEGENDE :

- Emprise plate-forme existante.
- Axe plate-forme existante.
- Axe projet.
- Dégagement d'emprise.
- Point kilométrique projet.
- Courbe de niveau (équidistance 1m)
- Cadastre.
- Fossé.
- Chaussée.
- Accotement.
- Déblais.
- Remblais.

Ouvrage hydraulique

Numéro de l'ouvrage
Diamètre
Longueur

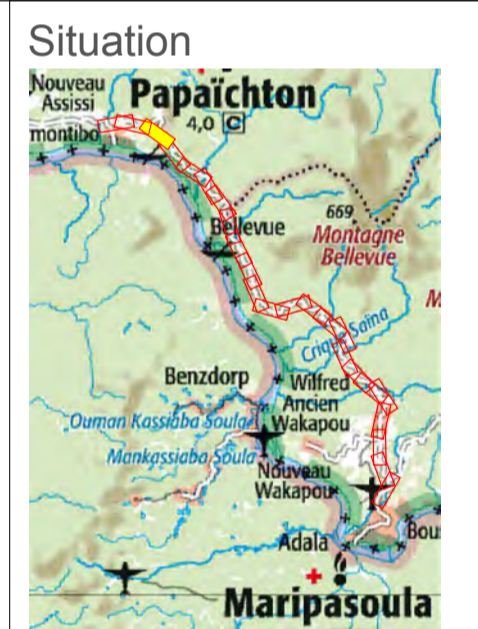
Éléments géométriques de l'axe :

Lignes
L - longueur
Gis - gisement

Arcs / Cercles
L - longueur
R - rayon

Liaisons (Clothoïdes / Cubiques)
L - longueur
A - paramètre
Rip - ripage

Drôites de prolongement au PI



Axe : AXE Maripasoula Papaïchton

Echelle en X : 1/2000

Echelle en Y : 1/500

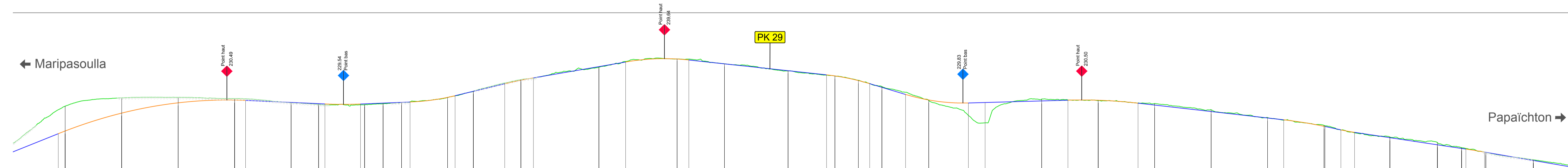
Type de segment :

- Pente / Rampe
- Arc de cercle
- Parabole
- Cubique

114.15
Point haut

103.88
Point bas projet

PK 1
Point kilométrique projet.

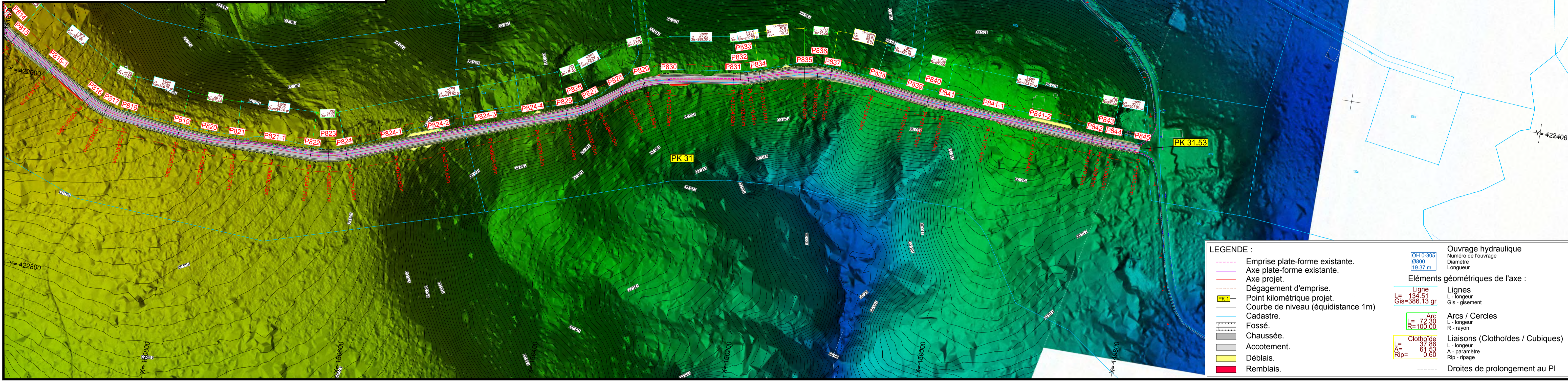


PC : 153.00 m

Numéro de profils en travers	Altitudes TN	Abscisses	Altitudes Projet	Ecart Proj - TN	Distances partielles	Pentes et rampes	Alignements droits et courbes
P784-1	220.05	28715.30	225.86	-5.80	43.87		
P784-2	226.96	28716.30	228.61	-5.69	50.00		
P784-3	227.60	28717.30	229.49	-3.36	50.00		
P784-4	228.87	28718.30	230.80	-1.21	50.00		
P784-5	229.49	28719.30	231.08	-0.32	9.62		
P785	229.63	28720.30	231.45	-0.36	40.38	RC = -1500.00 L = 165.75	
P786	229.81	28721.30	231.81	0.07	24.30	PENTE L = 70.26 m P = -1.10 %	
P787	229.94	28722.30	232.15	0.20	5.58		
P788	230.05	28723.30	232.47	0.21	31.50	RC = 1500.00 L = 31.50	
P789	230.16	28724.30	232.76	0.26	16.37	RAMPE L = 43.86 m P = 1.00 %	
P790	230.26	28725.30	233.02	0.03	16.37	RC = 800.00 L = 39.91	
P791	230.36	28726.30	233.26	0.02	33.25	RAMPE L = 43.93 m P = 8.00 %	
P792	230.45	28727.30	233.49	0.03	6.66	RC = 1500.00 L = 22.86 m	
P793	230.54	28728.30	233.69	0.02	16.20		
P794	230.63	28729.30	233.86	0.02	27.73	RAMPE L = 81.65 m P = 4.30 %	
P795	230.72	28730.30	234.01	0.16	58.03	RC = -800.00 L = 55.96	
P796	230.81	28731.30	234.14	-0.12	23.62		
P797	230.90	28732.30	234.25	0.45	45.49	PENTE L = 121.88 m P = -2.70 %	
P798	231.00	28733.30	234.34	-0.02	10.47		
P799	231.10	28734.30	234.41	-0.20	31.58	RC = -800.00 L = 38.24	
P800	231.20	28735.30	234.47	0.01	56.33	PENTE L = 31.69 m P = -7.50 %	
P801	231.30	28736.30	234.51	-0.17	33.97	RC = 680.00 L = 55.62	
P802	231.40	28737.30	234.54	-0.48	20.89		
P803	231.50	28738.30	234.55	0.09	20.50	RAMPE L = 88.14 m P = 0.70 %	
P804	231.60	28739.30	234.54	2.77	35.11	RC = -1750.00 L = 62.10	
P805	231.70	28740.30	234.51	4.51	14.89		
P806	231.80	28741.30	234.47	-0.38	50.00	PENTE L = 128.93 m P = -2.85 %	
P807	231.90	28742.30	234.41	0.04	23.25		
P808	232.00	28743.30	234.34	0.08	26.75	RC = -1500.00 L = 36.86	
P809	232.10	28744.30	234.25	-0.05	35.35		
P810	232.20	28745.30	234.14	-0.34	14.65	PENTE L = 98.58 m P = -3.75 %	
P811	232.30	28746.30	234.01	-0.38	50.00		
P812	232.40	28747.30	233.86	-0.08	14.29	RC = -1500.00 L = 36.86	
P813	232.50	28748.30	233.69	0.06	35.71		
P814	232.60	28749.30	233.49	-0.21	14.93	PENTE L = 101.18 m P = -4.3	
P815	232.70	28750.30	233.26	0.05	42.05		
P816	232.80	28751.30	233.02	0.08	21.44		
P817	232.90	28752.30	232.76	-0.13	16.46		
P818	233.00	28753.30	232.49	0.00	43.23		
P819	233.10	28754.30	232.15	-0.19	54.43		

Indice	Date	Modifications	Etabi :	Echelle	1/2000
1	09/03/20	Etablissement du Plan	AI	N° PIECE :	4-24
-	-	-	-	Phase :	DCE
Remise à niveau et aménagement de la Piste reliant les communes de MARIPASOULA et PAPAÏCHTON		Éléments Géométriques Plan des Aménagements			
Dossier de Consultation des Entreprises		Vue en Plan - LIDAR - Profil en Long		Planche n° 24	

4_PROJ_Liaison_M-P_A0_LIDAR.dwg



LEGENDE :

- Emprise plate-forme existante.
- Axe plate-forme existante.
- Axe projet.
- Dégagement d'emprise.
- Point kilométrique projet.
- Courbe de niveau (équidistance 1m)
- Cadastre.
- Fossé.
- Chaussée.
- Accotement.
- Déblais.
- Remblais.

Ouvrage hydraulique

OH 0-305	0800	19.37 ml
Numéro de l'ouvrage		
Diamètre		
Longueur		

Éléments géométriques de l'axe :

Lignes

L = 134.51	L - longueur
Gis = 386.13 gr	Gis - gisement

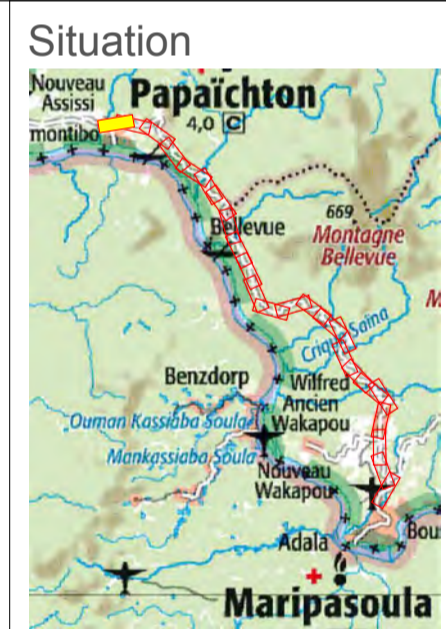
Arcs / Cercles

L = 7	L - longueur
R = 100.00	R - rayon

Liaisons (Clothoïdes / Cubiques)

L = 37.86	L - longueur
A = 61.53	A - paramètre
Rip = 0.60	Rip - ripage

Droites de prolongement au PI

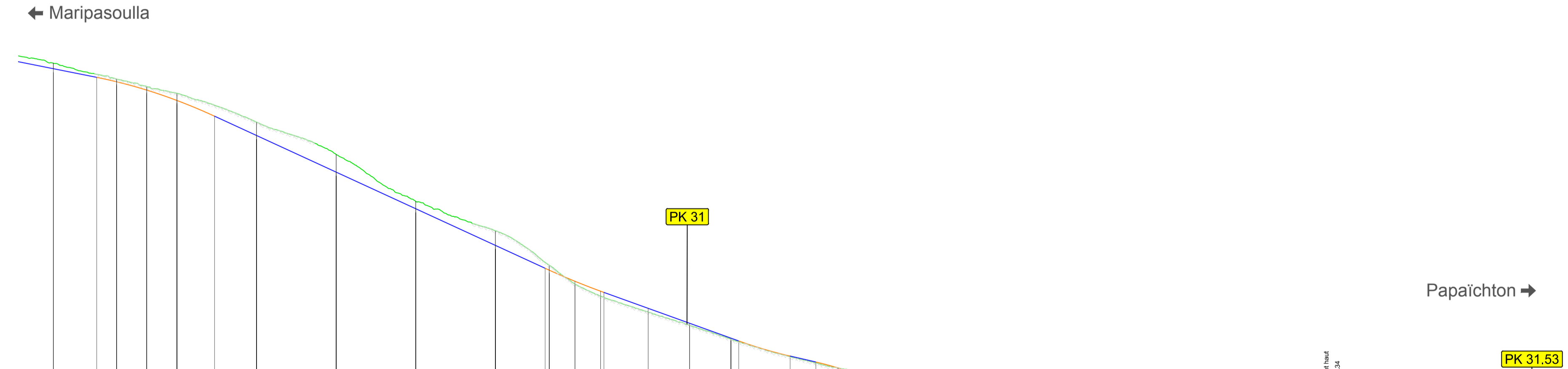


Axe : AXE Maripasoula Papaïchton

Echelle en X : 1/2000

Echelle en Y : 1/500

- Type de segment :
- Pente / Rampe
 - Arc de cercle
 - Parabole
 - Cubique
- Plate-forme existante
 Point haut projet.
 Point bas projet.
 Point kilométrique projet.



PC : 100.00 m

Numéro de profils en travers	P821-1	P822	P823	P824	P824-1	P824-2	P824-3	P824-4	P825	P826	P827	P828	P829	P830	P831	P832	P833	P834	P835	P836	P837	P838	P839	P840	P841	P841-1	P841-2	P842	P843	P844	P845
Altitudes TN	30802.02	30841.76	30895.71	30979.65	30729.65	30729.65	30829.65	30979.65	30913.49	30929.59	30945.70	30975.60	31001.59	31027.59	31054.82	31102.66	31110.49	31221.01	31168.82	31183.67	31197.52	31244.33	31284.94	31302.69	31320.44	31370.44	31420.44	31479.23	31488.61	31500.00	31521.01
Abcisses	30802.02	30841.76	30895.71	30979.65	30729.65	30729.65	30829.65	30979.65	30913.49	30929.59	30945.70	30975.60	31001.59	31027.59	31054.82	31102.66	31110.49	31221.01	31168.82	31183.67	31197.52	31244.33	31284.94	31302.69	31320.44	31370.44	31420.44	31479.23	31488.61	31500.00	31521.01
Altitudes Projet	196.86	194.90	193.81	192.60	193.87	193.87	195.12	196.62	195.42	194.43	193.24	191.84	190.19	188.18	185.88	183.24	180.28	176.92	173.15	169.02	164.52	160.66	157.46	154.91	152.96	150.61	147.86	144.71	141.16	137.21	132.86
Écarts Projet - TN	-0.85	-0.46	-0.41	-0.84	-1.11	-1.71	-2.09	-2.78	-3.02	-3.43	-3.77	-4.08	-4.39	-4.81	-5.14	-5.48	-5.72	-6.05	-6.38	-6.71	-7.04	-7.37	-7.70	-8.03	-8.36	-8.69	-9.02	-9.35	-9.68	-10.01	
Distances partielles	74	27.31	12.44	18.94	23.63	26.37	50.00	50.00	31.28	18.66	16.11	29.90	25.99	25.99	32.23	16.18	13.93	7.83	12.52	48.81	13.85	38.34	8.47	40.61	17.75	10.83	50.00	32.66	26.13	10.39	30.37
Pentes et rampes	RC = -1150.00 L = 73.96			PENTE L = 207.65 m P = -11.50 %				RC = 1500.00 L = 36.91		PENTE L = 84.63 m P = -9.00 %		RC = 1000.00 L = 32.23		PENTE L = 72.70 m P = -10.00 %		RC = 600.00 L = 50.70		PENTE L = 74.96 m P = -1.50 %		RC = 575.00 L = 48.78		RC = 485.00 L = 82.13		PENTE L = 77.27 m P = -10.00 %		RC = 1500.00 L = 30.37					
Alignements droits et courbes	DROITE L = 79.49 m		DROITE L = 233.84 m		DROITE L = 29.90 m		DROITE L = 67.23 m		DROITE L = 12.22 m		DROITE L = 40.61 m		DROITE L = 35.48 m		DROITE L = 158.79 m		DROITE L = 30.37 m														