

Indice	Date	Modifications	Etabi :	Echelle	1/2000
1	09/03/20	Etablissement du Plan	AI	N° PIECE :	4-08
-	-	-	-	Phase :	DCE

Remise à niveau et aménagement de la Piste reliant les communes de MARIPASOULA et PAPAÏCHTON	Eléments Géométriques Plan des Aménagements	Direction Générale des Territoires et de la Mer
Dossier de Consultation des Entreprises	Vue en Plan - LIDAR - Profil en Long Planche n° 08	egis SECOTEM

LEGENDE :

- Emprise plate-forme existante.
- Axe plate-forme existante.
- Axe projet.
- Dégagement d'emprise.
- Point kilométrique projet.
- Courbe de niveau (équidistance 1m)
- Cadastre.
- Fossé.
- Chaussée.
- Accotement.
- Déblais.
- Remblais.

Eléments géométriques de l'axe :

Lignes
 L - longueur
 Gis - gisement

Arcs / Cercles
 L - longueur
 R - rayon

Liaisons (Clothoïdes / Cubiques)
 L - longueur
 A - paramètre
 Rip - ripage

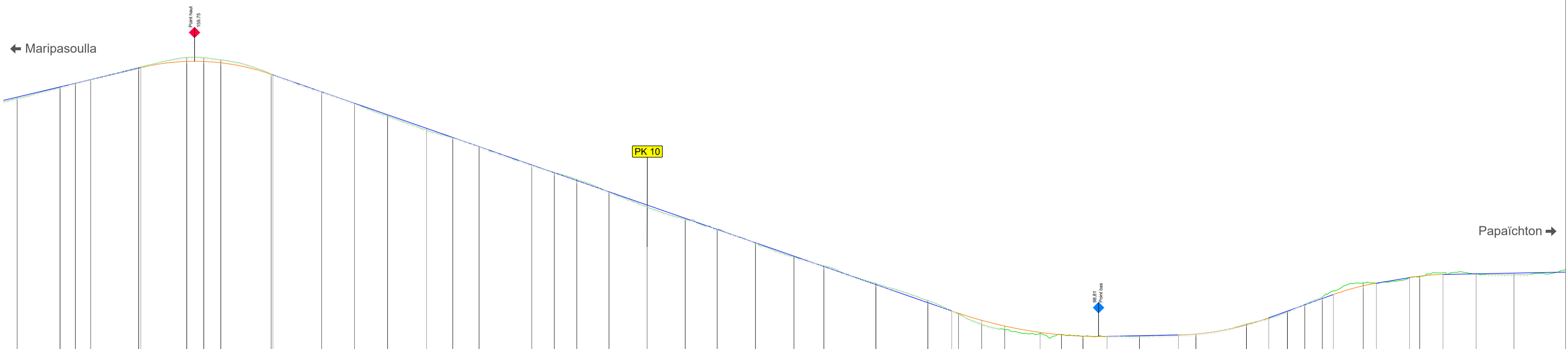
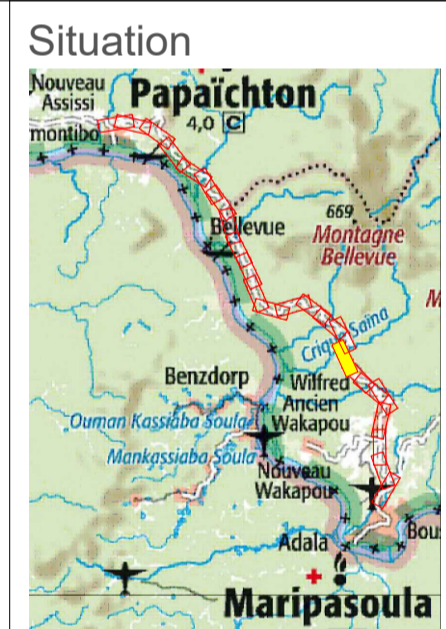
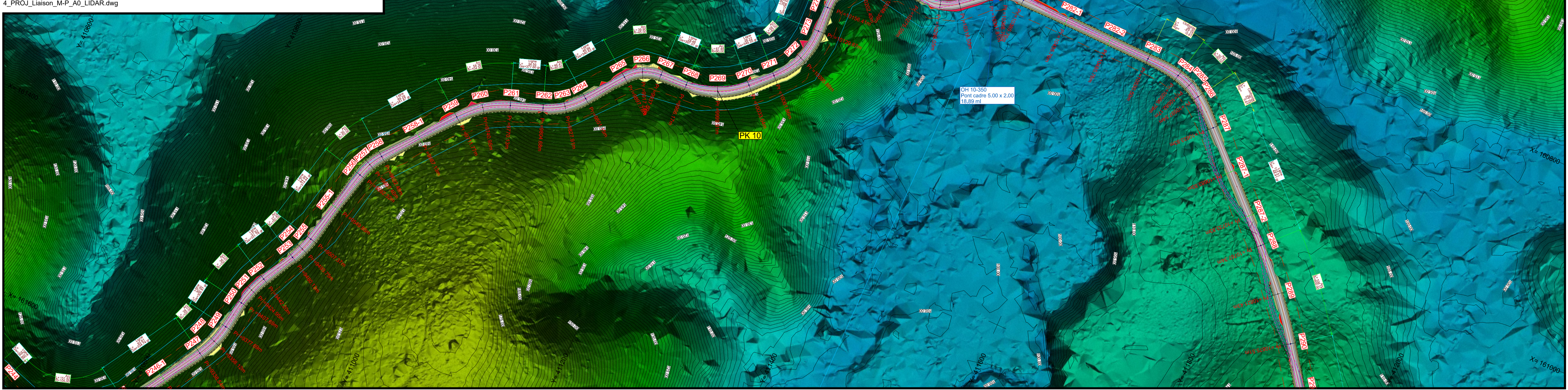
Drôites de prolongement au PI

OH 0-305
 Ø800
 19.37 ml

Ligne
 L = 134.51
 Gis = 386.13 gr

OH 10-350
 Pont cadre 5.00 x 2.00
 18.89 ml

Clothoïde
 L = 72.30
 A = 61.86
 Rip = 0.60



Axe : AXE Maripasoula Papaïchton

Echelle en X : 1/2000

Echelle en Y : 1/500

Type de segment :

- Pente / Rampe
- Arc de cercle
- Parabole
- Cubique

PK 1 Point kilométrique projet.

PC : 87.00 m

Numéro de profils en travers	P252	P253	P254	P255	P256-1	P256	P257	P258	P258-1	P259	P260	P261	P262	P263	P264	P265	P266	P267	P268	P269	P270	P271	P272	P273	P274	P275	P276	P277	P278	P279	P280	P281	P282	P282-1	P282-2	P283	P284	P285	P286	P287	P287-1	P287-2	P288				
Altitudes TN	151.54	153.95	154.86	155.72	156.40	160.60	160.53	160.04	156.85	152.89	150.39	147.62	144.53	142.79	140.85	136.73	133.15	130.77	127.47	122.88	124.73	120.81	116.41	114.44	110.98	106.79	103.77	101.50	100.31	99.42	99.25	98.85	98.81	99.34	101.60	104.24	105.94	107.55	110.69	112.08	112.86	112.62					
Abcisses	9442.20	9480.13	9493.75	9507.37	9549.85	9592.32	9607.40	9622.48	9667.13	9711.77	9740.95	9770.13	9804.88	9827.91	9851.15	9897.78	9917.74	9937.89	9966.17	9999.91	10033.64	10067.86	10102.87	10156.41	10202.40	10248.39	10275.59	10296.05	10315.50	10347.81	10366.78	10385.76	10485.76	10566.79	10656.17	10720.20	10833.83	10951.17	11080.00	11218.84	11353.83	11477.24					
Altitudes Projet	151.82	154.08	154.89	155.70	156.23	159.72	159.71	159.41	156.87	152.89	150.45	147.91	144.90	142.88	140.86	136.80	135.07	133.33	130.86	127.82	124.98	122.53	118.57	114.30	110.30	106.30	104.48	103.95	102.39	101.12	99.71	99.17	98.88	99.35	104.43	106.82	107.20	108.09	110.02	111.84	112.83	112.84					
Ecarts Projet - TN	0.29	0.13	0.03	-0.03	-0.17	-0.88	-0.82	-0.03	-0.08	0.01	0.06	0.29	0.37	0.09	0.01	0.07	-0.08	-0.26	0.08	0.44	0.25	-0.06	0.09	-0.14	-0.28	-0.49	-0.05	0.05	0.89	0.81	0.29	-0.08	0.03	-0.01	0.16	0.19	-0.13	-0.35	-0.06	-0.03	-0.03	0.00					
Distances partielles	7.26	37.93	13.62	13.62	42.47	42.47	15.08	15.08	44.64	44.64	29.18	29.18	34.55	23.23	23.23	46.64	19.95	19.95	28.48	33.74	33.74	28.22	34.00	34.00	26.55	45.99	45.99	21.16	20.45	20.45	31.31	18.97	18.97	21.30	28.70	34.48	15.52	44.74	19.72	16.58	26.46	11.88	29.40	20.64	29.36	33.51	51.48
Pentes et rampes	RAMPE L = 152.96 m P = 5.95 %		RC = -800.00 L = 116.85		PENTE L = 600.95 m P = -8.70 %		RC = 1500.00 L = 137.51		RAMPE L = 63.18 m P = 0.50 %		RC = 945.00 L = 79.98		RAMPE L = 57.16 m P = 9.00 %		RC = 800.00 L = 29.40 m P = 4.20 %		RC = 800.00 L = 29.57		RAMPE L = 114.35 m P = 0.50 %																												
Alignements droits et courbes	DROITE L = 37.93 m		DROITE L = 84.99 m		DROITE L = 89.29 m		DROITE L = 34.55 m		DROITE L = 46.64 m		DROITE L = 28.48 m		DROITE L = 28.22 m		DROITE L = 26.55 m		DROITE L = 27.21 m		DROITE L = 31.31 m		DROITE L = 144.74 m		DROITE L = 133.51 m																								