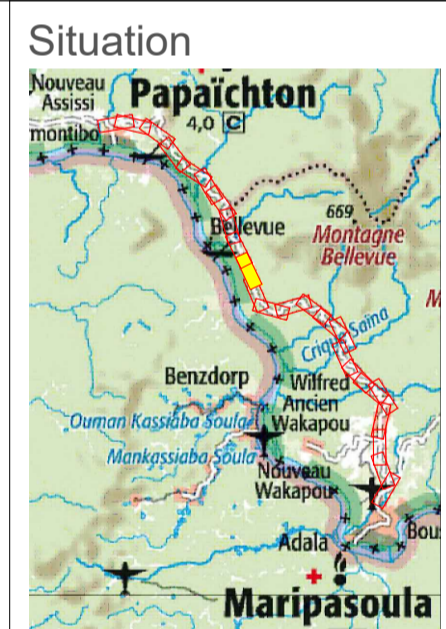
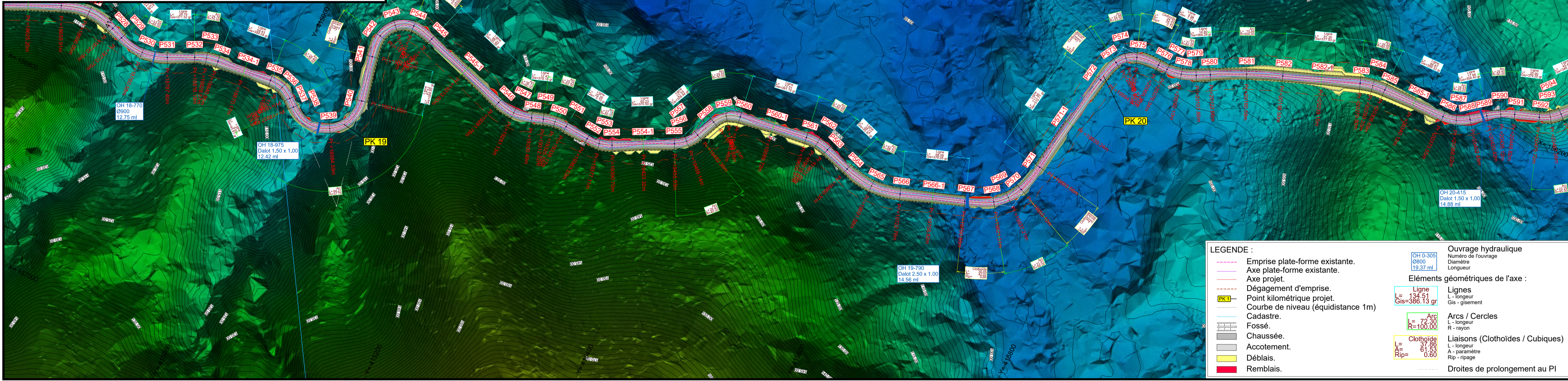


Indice	Date	Modifications	Etabli :	Echelle	1/2000
1	09/03/20	Etablissement du Plan	AI	N° PIECE :	4-15
-	-	-	-	Phase :	DCE
Remise à niveau et aménagement de la Piste reliant les communes de MARIPASOULA et PAPAÏCHTON			Direction Générale des Territoires et de la Mer 		
Dossier de Consultation des Entreprises			Vue en Plan - LIDAR - Profil en Long Planche n° 15 		

4\_PROJ\_Liaison\_M-P\_A0\_LIDAR.dwg

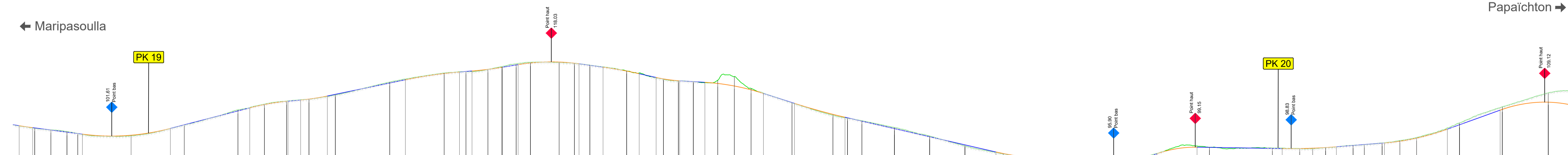


Axe : AXE Maripasoula Papaïchton

Echelle en X : 1/2000

Echelle en Y : 1/500

- Type de segment :
- Pente / Rampe
  - Arc de cercle
  - Parabole
  - Cubique
- Plate-forme existante  
 Point haut projet.  
 Point bas projet.  
 Point kilométrique projet.



PC : 87.00 m		PK 19		PK 20		PK 21	
Numéro de profils en travers		P535		P536		P537	
Altitudes TN		103.30		103.30		103.30	
Abscisses		103.30		103.30		103.30	
Altitudes Projet		103.30		103.30		103.30	
Ecart Proj - TN		0.00		0.00		0.00	
Distances partielles		16.09		14.23		9.64	
Pentes et rampes		PENTE L = 43.99 m P = -3.25 %		RC = 800.00 L = 77.88		PENTE L = 70.25 m P = 6.50 %	
Alignements droits et courbes		DROITE L = 47.52 m		DROITE L = 96.33 m		DROITE L = 81.30 m	