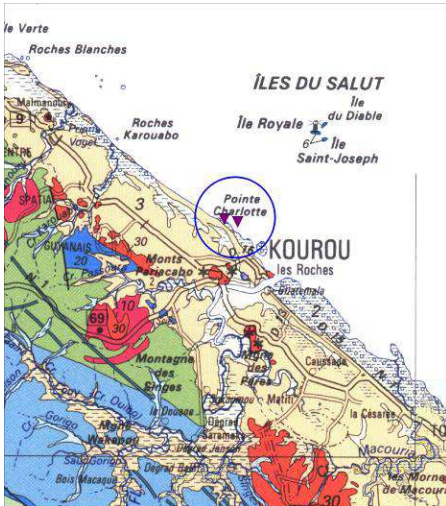




REGION DE KOUROU 43- Site des Battures de Malmanoury



© BRGM – J.Y. Roig – 2011

Itinéraire d'accès

Les battures de Malmanoury correspondent à de petits affleurements rocheux localisés à l'ouest de Kourou, au large de la pointe Charlotte. L'accès ne peut se faire que par la mer, à partir du dégrat du port de Kourou.

Description du site

Le site des Battures de Malmanoury on observe, d'une part, un orthogneiss sombre et, d'autre part, de nombreuses pegmatites organisées en système filonien. **L'orthogneiss mélanocrate** (i.e. sombre) dérive d'une diorite comme en atteste sa minéralogie. La roche est en effet très pauvre en quartz, mais riche en amphiboles et en plagioclases dont les cristaux peuvent atteindre 5 millimètres. La déformation d'origine tectonique est responsable de l'orientation des minéraux qui définissent alors

une foliation orientée N165°E avec un pendage redressé de 80° vers le Sud-Ouest.

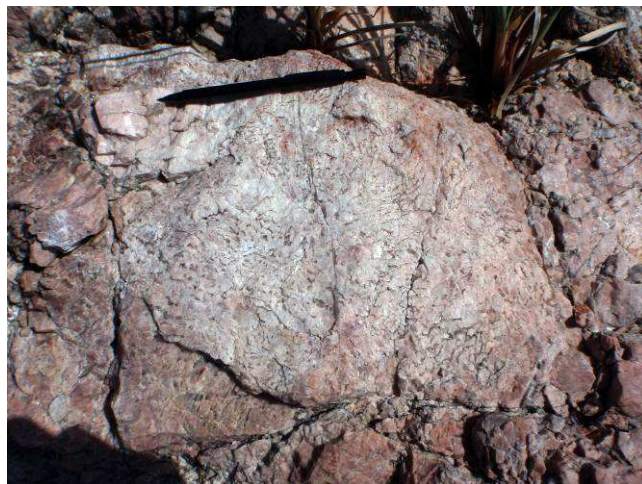


© BRGM – J.Y. Roig – 2011

Les points forts du site

- Orthogneiss dioritique du complexe de l'île de Cayenne
- Pegmatites

L'origine magmatique de la roche est en outre attestée par la présence de nombreuses enclaves basiques de composition amphibolitique, elles aussi allongées selon la foliation régionale.



© BRGM – J.Y. Roig – 2011



© BRGM – J.Y. Roig – 2011

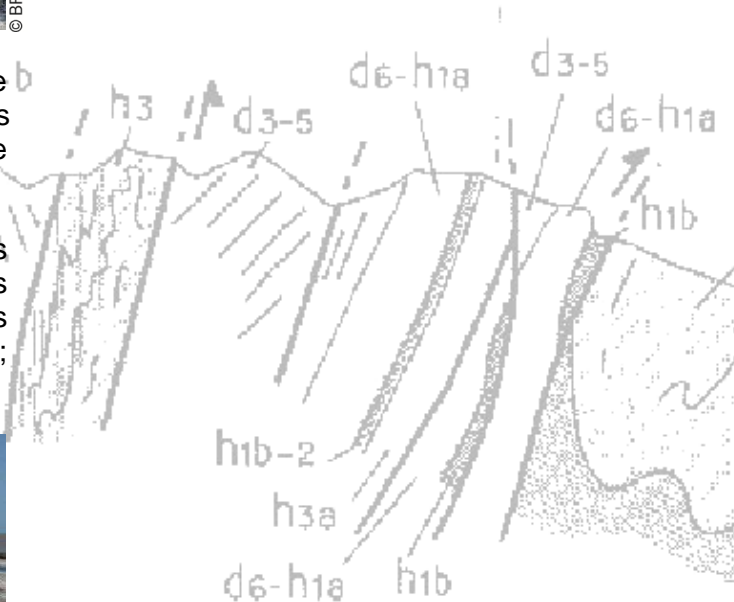
Cet orthogneiss appartient au complexe dit de « l'Île de Cayenne » qui regroupe les plus vieilles roches de Guyane d'âge Paléoproterozoïque (2.2 Ga).

De très nombreux **filons de pegmatites** roses recoupent cet orthogneiss. Elles sont constituées majoritairement de gros feldspaths potassiques rosâtres de plusieurs centimètres et de quartz ; Les micas étant pratiquement absents.



© BRGM – J.Y. Roig – 2011

Par endroit, il est possible d'observer une texture très particulière où le quartz est intimement mêlé au feldspath rappelant une écriture cunéiforme. C'est pourquoi cette texture particulière est appelée « texture graphique ».



Attention :

La plus grande prudence est à recommander. Prendre soin de prendre en compte les indications des marées et les conditions maritimes avant toute excursion sur ce site.

Fiche réalisée par Jean-Yves Roig