

Patrimoine Géologique National



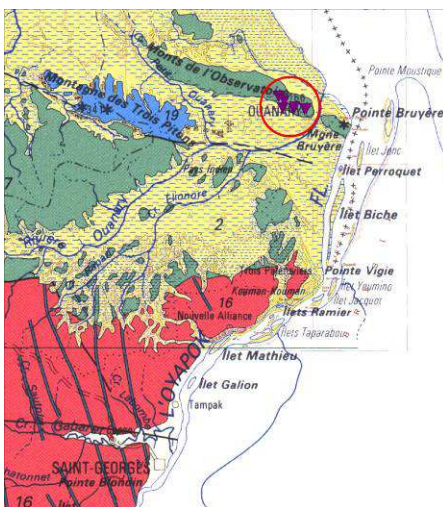
Département de la Guyane

REGION DE SAINT-GEORGES-DE-L'OYAPOCK 46- Site des Monts de l'Observatoire



© BRGM – J. Y. Roig – 2011

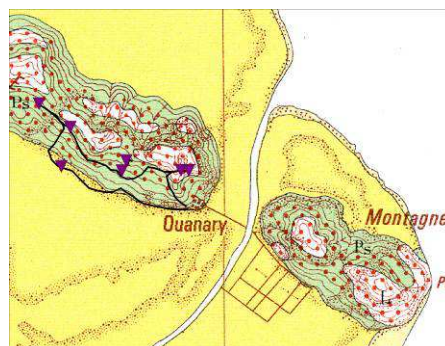
Itinéraire d'accès



Le site des Monts de l'Observatoire est situé sur la commune de Ouanary. L'accès ne peut se faire que par pirogue à partir de Saint Georges de l'Oyapock. Sur place, nous recommandons de prendre contact avec les autorités du village qui pourront mettre un guide à disposition afin de découvrir les différentes particularités du site.

Description du site

Un guide peut vous conduire sur différents affleurement par les quelques chemins et layons existants aux alentours du village de Ouanary. Comme le montre la carte géologique détaillée, le site des Monts de l'Observatoire correspond à des formations volcano-sédimentaires basiques du « Paramaca » affectées par une **intense altération latéritique**.



Sur le versant Sud du Site, à une altitude proche de celle du niveau de la mer, certains abattis (i.e. parcelles défrichées pour la

Les points forts du site

- Cuirasse latéritiques
- Profil d'altération

culture) sont installés sur des reliques de cuirasse latéritique dont il est impossible d'estimer l'épaisseur de par sa situation en surface topographique. De par la nature du substratum riche en minéraux ferro-magnésiens, la cuirasse formée est de nature ferrugineuse.



© BRGM – J.Y. Roig – 2011

En remontant dans la pente, l'aménagement des sentiers fait apparaître des niveaux d'argile tachetés, et quelques niveaux de cuirasse ferrugineuse démantelée de un à deux mètres d'épaisseur.



© BRGM – P. Lecomte – 2011

L'aspect le plus spectaculaire est le ménagement de grandes cavités (« grottes ») formées soit par l'érosion différentielle ayant fait disparaître des portions argileuses en base de cuirasse, soit par l'enchevêtrement de gros blocs de cuirasse basculés.

Enfin, au sommet des Monts de l'Observatoire, des reliques de roche mère non altérée englobées dans la cuirasse illustrent la nature et la structure du substratum. Ce panorama permet

en outre d'avoir une vue dégagée sur la plaine côtière de la baie de l'Oyapock formée par les formations marines quaternaires du « Damerara » et les vases et sables actuels.



© BRGM – J.Y. Roig – 2011

h1b-2
h3a
d6-h1a h1b

Attention :
Il est conseillé de se munir d'une protection efficace contre les moustiques.

Fiche réalisée par Jean-Yves Roig et Paul Lecomte