

Bilan de la production d'ortho-photographies sur la Guyane

QGIS 2.0.1-Dufour - Atelier_BDortho

jeu. 7 août 6:04

Couches

- ✓ **COMMUNE**
- ANALYSE BESOINS
 - Périmètre BD Ortho (50 cm) validé en 2011
 - Occupation projetée
 - Occupation actuelle
- EXISTANT
 - Ortho région 2009-2012
 - ▾ BD ortho IGN
 - Orthosatt2011
 - ▾ Ortho2005
 - ▾ Ortho2001
 - ▾ Ortho divers
 - ▾ Ortho RNR trésor 2012 (RNR / Avion jaune)
 - ▾ Ortho littoral 2012 (DEAL / Avion jaune)
 - ▾ Ortho Maroni Gd Santi_2008 (DIREN / SIAGE)
 - ▾ Ortho kaw 2001 (DIREN / IGN)
 - ▾ Ortho iledecayenne 1998 (EPAG / SERG)
 - ▾ Ortho Historique 1950 (DEAL & DAC / IGN)
- ✓ **Mosaïque SPOT RGG 2008**

Coordonnée : 352438,560915 Échelle 1:1500000 Rendu EPSG:2972

QGIS Projet Éditer Vue Couche Préférences Extension Vecteur Raster Base de donnée Traitements Fenêtre Aide (5:50) jeu. 7 août 6 01

QGIS 2.0.1-Dufour - Atelier_BDortho

Couches

- COMMUNE**
- ANALYSE BESOINS
 - Périmètre BD Ortho (50 cm) validé en 2011
 - Occupation projetée
 - Occupation actuelle
- EXISTANT
 - Ortho région 2009-2012
 - BD ortho IGN
 - Orthosatt2011
 - Ortho2005
 - Ortho2001
 - Ortho divers
 - Ortho RNR trésor 2012 (RNR / Avion jaune)
 - Ortho littoral 2012 (DEAL / Avion jaune)
 - Ortho Maroni Gd Santi_2008 (DIREN / SIAGE)
 - Ortho kaw 2001 (DIREN / IGN)
 - Ortho iledecayenne 1998 (EPAG / SERG)
 - Ortho Historique 1950 (DEAL & DAC / IGN)
- Mosaïque SPOT RGG 2008

Coordonnée : 358478,542723 Échelle 1:95562 Rendu EPSG:2972

QGIS Projet Éditer Vue Couche Préférences Extension Vecteur Raster Base de donnée Traitements Fenêtre Aide (4:35) jeu. 7 août 6:01

QGIS 2.0.1-Dufour - Atelier_BDortho

Couches

- COMMUNE**
- ANALYSE BESOINS
 - Périmètre BD Ortho (50 cm) validé en 2011
 - Occupation projetée
 - Occupation actuelle
- EXISTANT**
 - Ortho région 2009-2012
 - BD ortho IGN
 - Orthosatt2011
 - Ortho2005
 - Ortho2001
 - Ortho divers
 - Ortho RNR trésor 2012 (RNR / Avion jaune)
 - Ortho littoral 2012 (DEAL / Avion jaune)
 - Ortho Maroni Gd Santi_2008 (DIREN / SIAGE)
 - Ortho kaw 2001 (DIREN / IGN)
 - Ortho iledecayenne 1998 (EPAG / SERG)
 - Ortho Historique 1950 (DEAL & DAC / IGN)
- Mosaïque SPOT RGG 2008

Coordonnée : 339127,539250 Échelle 1:95562 Rendu EPSG:2972

QGIS Projet Éditer Vue Couche Préférences Extension Vecteur Raster Base de donnée Traitements Fenêtre Aide (2:50) jeu. 7 août 7:12

QGIS 2.0.1-Dufour - Atelier_BDortho

Couches

- COMMUNE
- ANALYSE BESOINS
 - Périmètre BD Ortho (50 cm) validé en 2011
 - Occupation projetée
 - Occupation actuelle
- EXISTANT
 - Ortho région 2009-2012
 - BD ortho IGN
 - Orthosatt2011
 - Ortho2005
 - Ortho2001
 - Ortho divers
 - Ortho RNR trésor 2012 (RNR / Avion jaune)
 - Ortho littoral 2012 (DEAL / Avion jaune)
 - Ortho Maroni Gd Santi_2008 (DIREN / SIAGE)
 - Ortho kaw 2001 (DIREN / IGN)
 - Ortho iledecayenne 1998 (EPAG / SERG)
 - Ortho Historique 1950 (DEAL & DAC / IGN)**
- Mosaïque SPOT RGG 2008**

Coordonnée : 305871,397931 Échelle 1:1500000 Rendu EPSG:2972

QGIS 2.0.1-Dufour - Atelier_BDortho

jeu. 7 août 7:09

Couches

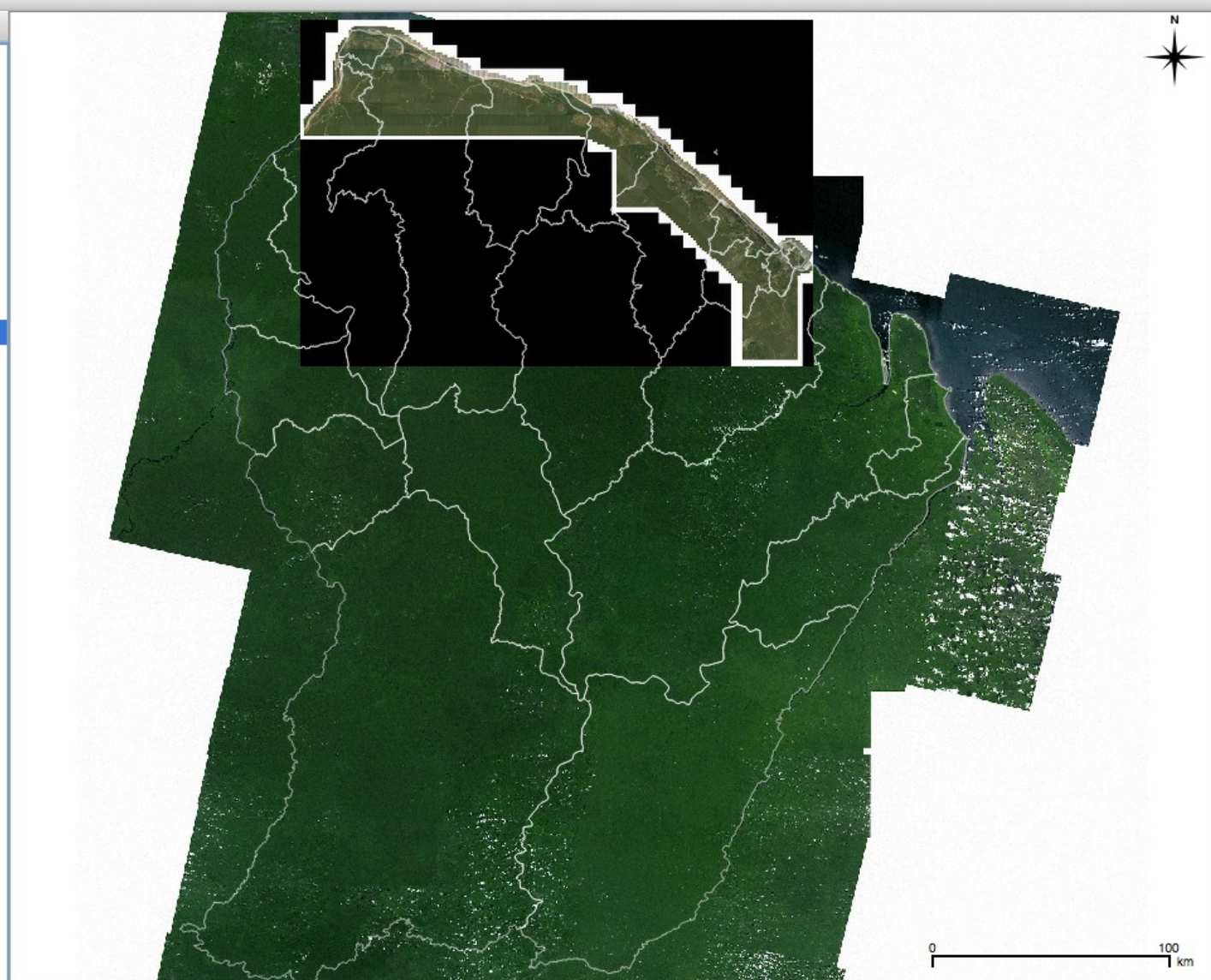
- COMMUNE
- ANALYSE BESOINS
 - Périmètre BD Ortho (50 cm) validé en 2011
 - Occupation projetée
 - Occupation actuelle
- EXISTANT
 - Ortho région 2009-2012
 - BD ortho IGN
 - Orthosatt2011
 - Ortho2005
 - Ortho2001
 - Ortho divers
 - Ortho RNR trésor 2012 (RNR / Avion jaune)
 - Ortho littoral 2012 (DEAL / Avion jaune)
 - Ortho Maroni Gd Santi_2008 (DIREN / SIAGE)
 - Ortho kaw 2001 (DIREN / IGN)
 - Ortho iledecayenne 1998 (EPAG / SERG)
 - Ortho Historique 1950 (DEAL & DAC / IGN)**
- Mosaïque SPOT RGG 2008**

Coordonnée : 140369,555141 Échelle 1:740981 Rendu EPSG:2972



Couches

- COMMUNE
- ANALYSE BESOINS
 - Périmètre BD Ortho (50 cm) validé en 2011
 - Occupation projetée
 - Occupation actuelle
- EXISTANT
 - Ortho région 2009-2012
 - BD ortho IGN
 - Orthosatt2011
 - Ortho2005
 - Ortho2001
 - Ortho divers
 - Ortho RNR trésor 2012 (RNR / Avion jaune)
 - Ortho littoral 2012 (DEAL / Avion jaune)
 - Ortho Maroni Gd Santi_2008 (DIREN / SIAGE)
 - Ortho kaw 2001 (DIREN / IGN)
 - Ortho iledecayenne 1998 (EPAG / SERG)
 - Ortho Historique 1950 (DEAL & DAC / IGN)
- Mosaïque SPOT RGG 2008



QGIS 2.0.1-Dufour - Atelier_BDortho

jeu. 7 août 6:23

Couches

- COMMUNE**
- ANALYSE BESOINS
 - Périmètre BD Ortho (50 cm) validé en 2011
 - Occupation projetée
 - Occupation actuelle
- EXISTANT**
 - Ortho région 2009-2012
 - BD ortho IGN**
 - Orthosatt2011
 - Ortho2005
 - Ortho2001**
 - Ortho divers
 - Ortho RNR trésor 2012 (RNR / Avion jaune)
 - Ortho littoral 2012 (DEAL / Avion jaune)
 - Ortho Maroni Gd Santi_2008 (DIREN / SIAGE)
 - Ortho kaw 2001 (DIREN / IGN)
 - Ortho iledecayenne 1998 (EPAG / SERG)
 - Ortho Historique 1950 (DEAL & DAC / IGN)
- Mosaïque SPOT RGG 2008

Coordonnée : 156053,581543 Échelle 1:740981 Rendu EPSG:2972

QGIS 2.0.1-Dufour - Atelier_BDortho

jeu. 7 août 6:26

Couches

- COMMUNE
- ANALYSE BESOINS
 - Périmètre BD Ortho (50 cm) validé en 2011
 - Occupation projetée
 - Occupation actuelle
- EXISTANT
 - Ortho région 2009-2012
 - BD ortho IGN
 - Orthosatt2011
 - Ortho2005
 - Ortho2001**
 - Ortho divers
 - Ortho RNR trésor 2012 (RNR / Avion jaune)
 - Ortho littoral 2012 (DEAL / Avion jaune)
 - Ortho Maroni Gd Santi_2008 (DIREN / SIAGE)
 - Ortho kaw 2001 (DIREN / IGN)**
 - Ortho iledecayenne 1998 (EPAG / SERG)
 - Ortho Historique 1950 (DEAL & DAC / IGN)
- Mosaïque SPOT RGG 2008

Coordonnée : 150041,541810 Échelle 1:740981 Rendu EPSG:2972

QGIS Projet Éditer Vue Couche Préférences Extension Vecteur Raster Base de donnée Traitements Fenêtre Aide (5:20) jeu. 7 août 6:27

QGIS 2.0.1-Dufour - Atelier_BDortho

Couches

- ▼ COMMUNE
- ▼ ANALYSE BESOINS
 - ▶ Périmètre BD Ortho (50 cm) validé en 2011
 - ▶ Occupation projetée
 - ▶ Occupation actuelle
- ▼ EXISTANT
 - ▶ Ortho région 2009-2012
 - ▼ BD ortho IGN
 - ▶ Orthosatt2011
 - Ortho2005
 - Ortho2001
 - ▼ Ortho divers
 - Ortho RNR trésor 2012 (RNR / Avion jaune)
 - Ortho littoral 2012 (DEAL / Avion jaune)
 - Ortho Maroni Gd Santi_2008 (DIREN / SIAGE)
 - Ortho kaw 2001 (DIREN / IGN)
 - Ortho iledecayenne 1998 (EPAG / SERG)
 - Ortho Historique 1950 (DEAL & DAC / IGN)
- Mosaïque SPOT RGG 2008

Coordonnée : 150041,541810 Échelle 1:263191 Rendu EPSG:2972

QGIS Projet Éditer Vue Couche Préférences Extension Vecteur Raster Base de donnée Traitements Fenêtre Aide (2:46) jeu. 7 août 7 17

QGIS 2.0.1-Dufour - Atelier_BDortho

Couches

- COMMUNE**
 - ANALYSE BESOINS
 - Périmètre BD Ortho (50 cm) validé en 2011
 - Occupation projetée
 - Occupation actuelle
 - EXISTANT**
 - Ortho région 2009-2012
 - BD ortho IGN**
 - Orthosatt2011
 - Ortho2005**
 - Ortho2001
 - Ortho divers
 - Ortho RNR trésor 2012 (RNR / Avion jaune)
 - Ortho littoral 2012 (DEAL / Avion jaune)
 - Ortho Maroni Gd Santi_2008 (DIREN / SIAGE)
 - Ortho kaw 2001 (DIREN / IGN)
 - Ortho iledecayenne 1998 (EPAG / SERG)
 - Ortho Historique 1950 (DEAL & DAC / IGN)
 - Mosaïque SPOT RGG 2008**

Coordonnée : 70392,515935 Échelle 1:1500000 Rendu EPSG:2972

QGIS Projet Éditer Vue Couche Préférences Extension Vecteur Raster Base de donnée Traitements Fenêtre Aide (5:33) jeu. 7 août 6 31

QGIS 2.0.1-Dufour - Atelier_BDortho

Couches

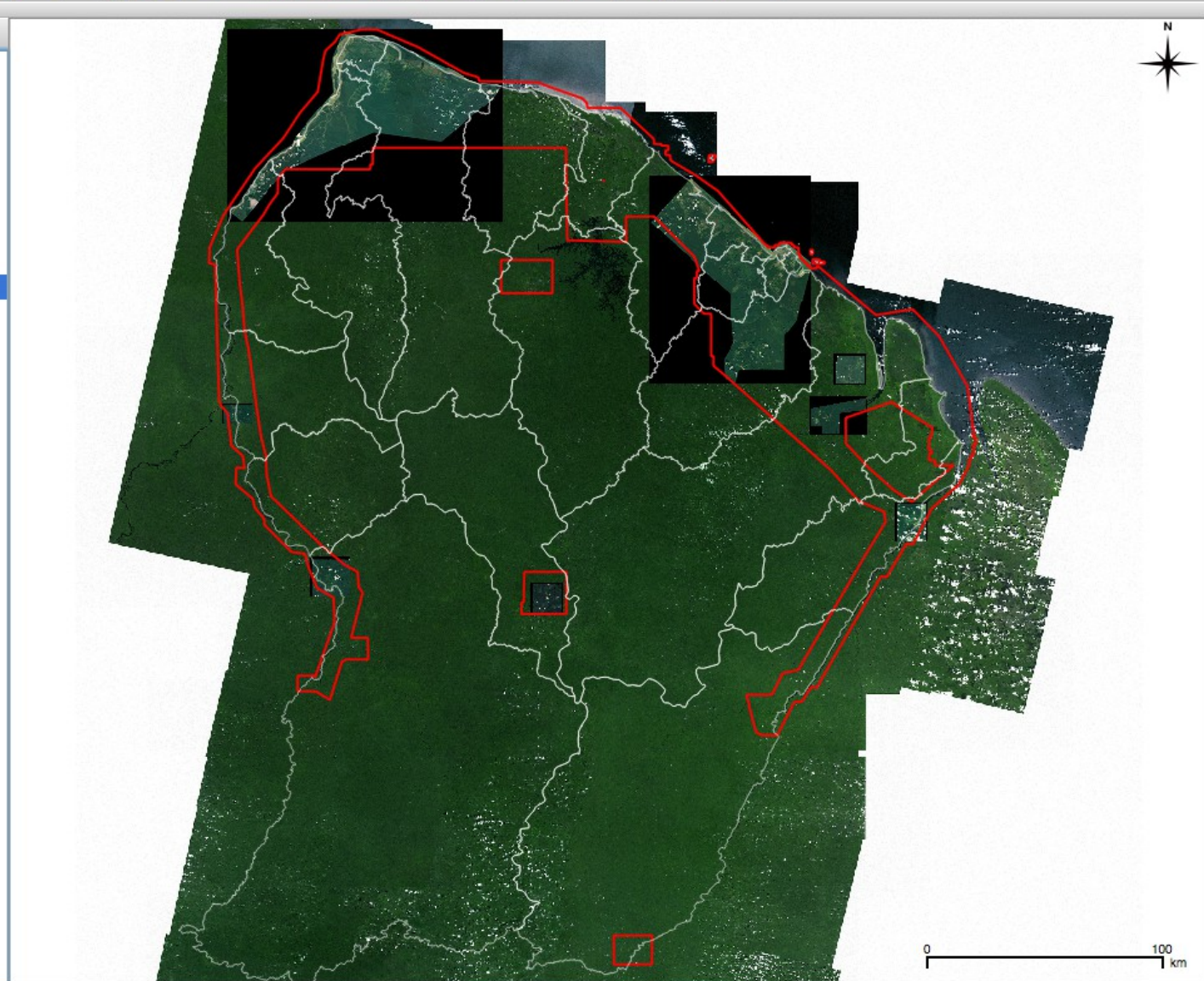
- COMMUNE
- ANALYSE BESOINS
 - Périmètre BD Ortho (50 cm) validé en 2011
 - Occupation projetée
 - Occupation actuelle
- EXISTANT
 - Ortho région 2009-2012
 - BD ortho IGN
 - Orthosatt2011
 - Ortho2005
 - Ortho2001
 - Ortho divers
 - Ortho RNR trésor 2012 (RNR / Avion jaune)
 - Ortho littoral 2012 (DEAL / Avion jaune)
 - Ortho Maroni Gd Santi_2008 (DIREN / SIAGE)
 - Ortho kaw 2001 (DIREN / IGN)
 - Ortho iledecayenne 1998 (EPAG / SERG)
 - Ortho Historique 1950 (DEAL & DAC / IGN)
- Mosaïque SPOT RGG 2008

Coordonnée : 504838,314852 Échelle 1:1500000 Rendu EPSG:2972



Couches

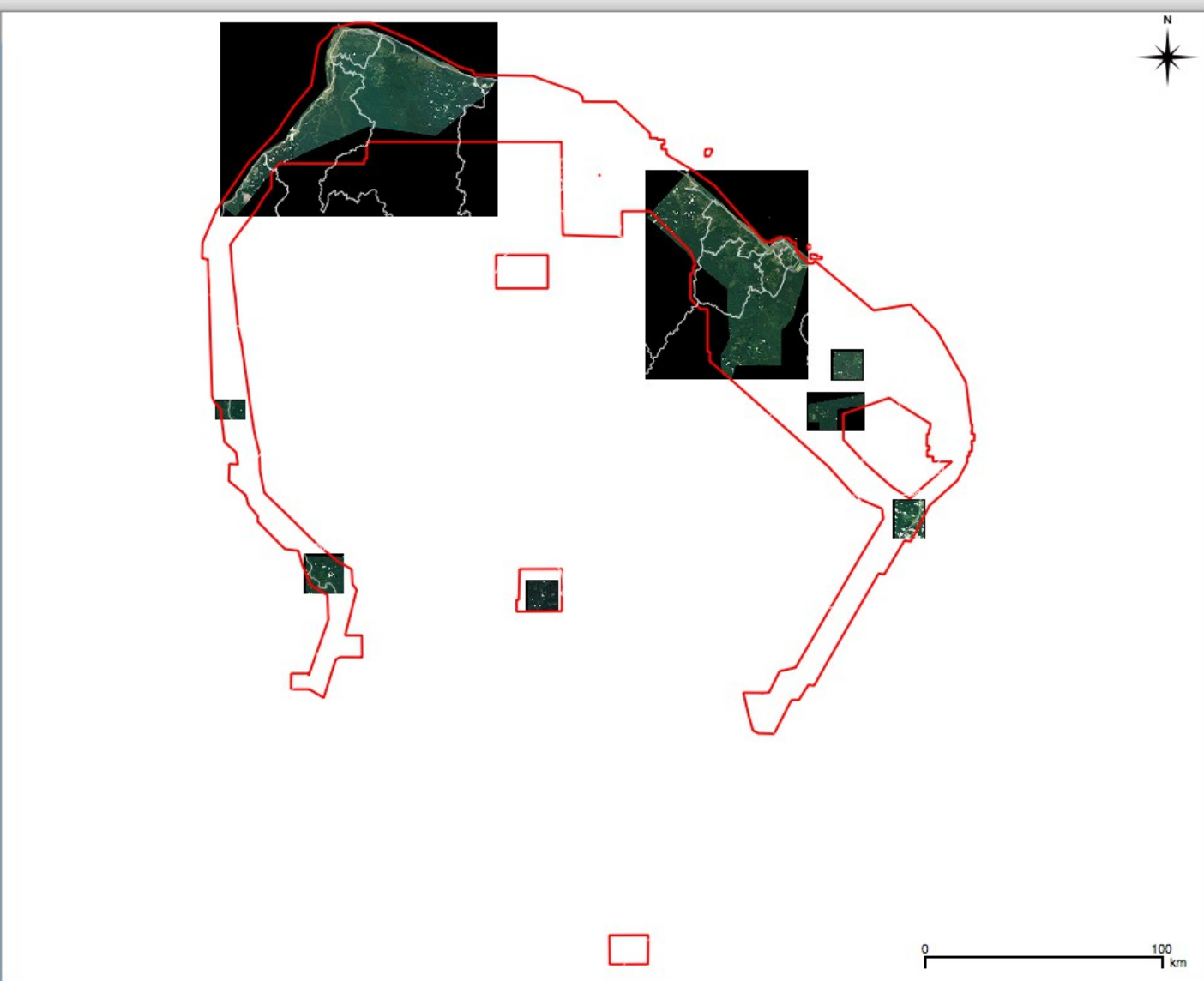
- COMMUNE
- ANALYSE BESOINS
 - Périmètre BD Ortho (50 cm) validé en 2011
 - Occupation projetée
 - Occupation actuelle
- EXISTANT
 - Ortho région 2009-2012
 - BD ortho IGN
 - Orthosatt2011**
 - Ortho2005
 - Ortho2001
 - Ortho divers
 - Ortho RNR trésor 2012 (RNR / Avion jaune)
 - Ortho littoral 2012 (DEAL / Avion jaune)
 - Ortho Maroni Gd Santi_2008 (DIREN / SIAGE)
 - Ortho kaw 2001 (DIREN / IGN)
 - Ortho iledecayenne 1998 (EPAG / SERG)
 - Ortho Historique 1950 (DEAL & DAC / IGN)
- Mosaïque SPOT RGG 2008





Couches

- COMMUNE**
- ANALYSE BESOINS
 - Périmètre BD Ortho (50 cm) validé en 2011
 - Occupation projetée
 - Occupation actuelle
- EXISTANT
 - Ortho région 2009-2012
 - BD ortho IGN
 - Orthosatt2011**
 - Ortho2005
 - Ortho2001
 - Ortho divers
 - Ortho RNR trésor 2012 (RNR / Avion jaune)
 - Ortho littoral 2012 (DEAL / Avion jaune)
 - Ortho Maroni Gd Santi_2008 (DIREN / SIAGE)
 - Ortho kaw 2001 (DIREN / IGN)
 - Ortho iledecayenne 1998 (EPAG / SERG)
 - Ortho Historique 1950 (DEAL & DAC / IGN)
- Mosaïque SPOT RGG 2008



QGIS 2.0.1-Dufour - Atelier_BDortho

jeu. 7 août 6 38

Coordonnées : 416649,430377 Échelle 1:61927 Rendu EPSG:2972

OrthoSat2011_ StGeorges

OrthoSat2011_SLM

OrthoSat2011_Saul

OrthoSat2011_Regina

OrthoSat2011_Maripasoula

OrthoSat2011_Kaw

OrthoSat2011_GrandSanti

OrthoSat2011_Cayenne_Kourou

Ortho2005

Ortho2001

Ortho divers

Ortho RNR trésor 2012 (RNR / Avion jaune)

Ortho littoral 2012 (DEAL / Avion jaune)

Ortho Maroni Gd Santi_2008 (DIREN / SIAGE)

Ortho kaw 2001 (DIREN / IGN)

Ortho iledecayenne 1998 (EPAG / SERG)

Ortho Historique 1950 (DEAL & DAC / IGN)

Mosaïque SPOT RGG 2008

Ortho région 2009-2012

BD ortho IGN

Orthosatt2011

EXISTANT

Occupation actuelle

Occupation projetée

Périmètre BD Ortho (50 cm) validé en 2011

ANALYSE BESOINS

COMMUNE

QGIS 2.0.1-Dufour - Atelier_BDortho

jeu. 7 août 6:39

Coordonnées : 125700,472341 Échelle 1:37360 Rendu EPSG:2972

OrthoSat2011_GrandSanti

OrthoSat2011_Cayenne_Kourou

OrthoSat2011_Orthosatt2011

OrthoSat2011_Kaw

OrthoSat2011_Maripasoula

OrthoSat2011_Regina

OrthoSat2011_Saul

OrthoSat2011_SLM

OrthoSat2011_StGeorges

Ortho2005

Ortho2001

Ortho divers

Ortho Historique 1950 (DEAL & DAC / IGN)

Ortho iledecayenne 1998 (EPAG / SERG)

Ortho kaw 2001 (DIREN / IGN)

Ortho Maroni Gd Santi_2008 (DIREN / SIAGE)

Ortho littoral 2012 (DEAL / Avion jaune)

Ortho RNR trésor 2012 (RNR / Avion jaune)

Mosaïque SPOT RGG 2008

Ortho région 2009-2012

BD ortho IGN

EXISTANT

Occupation actuelle

Occupation projetée

Périmètre BD Ortho (50 cm) validé en 2011

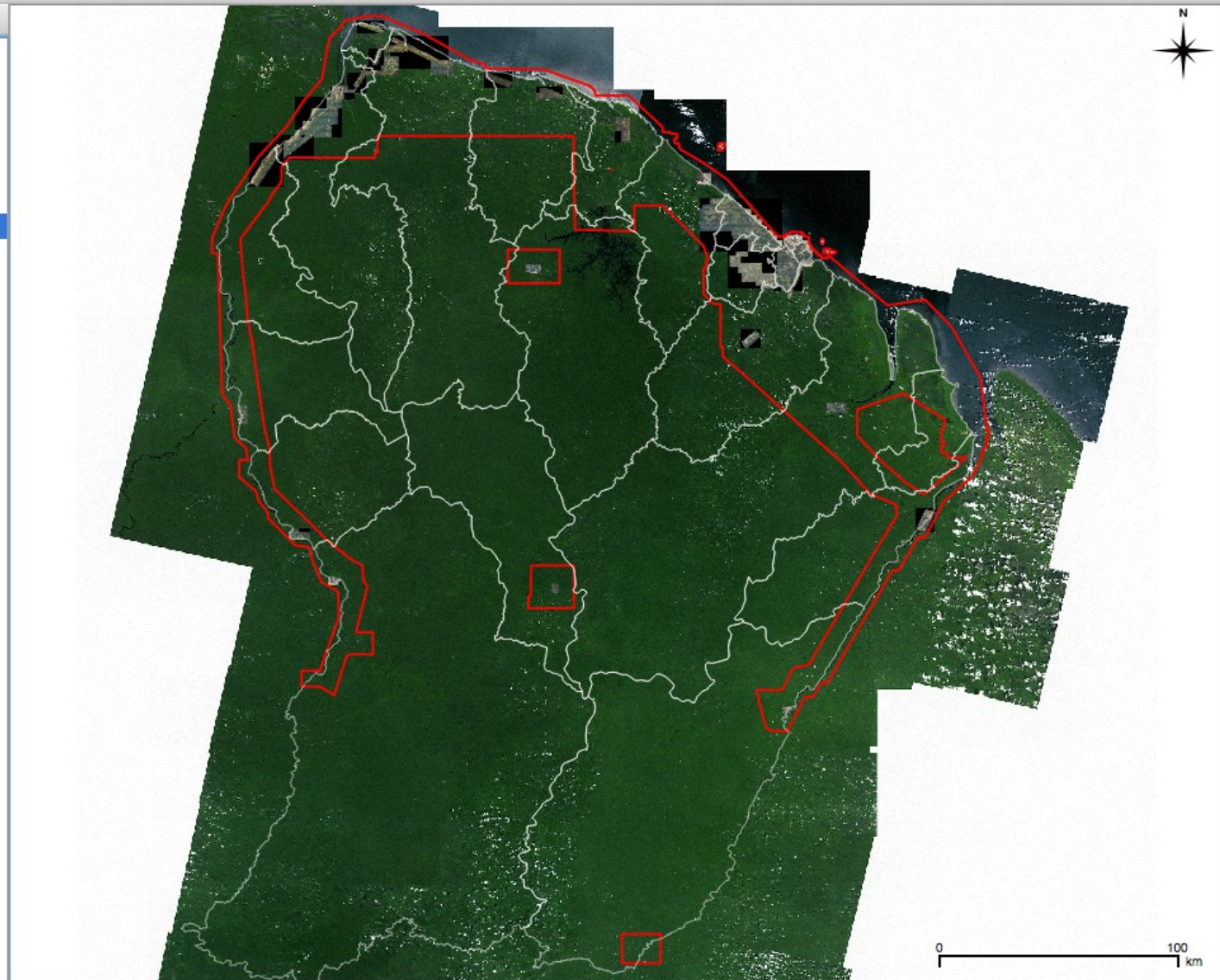
ANALYSE BESOINS

COMMUNE



Couches

- COMMUNE**
- ANALYSE BESOINS
 - Périmètre BD Ortho (50 cm) validé en 2011
 - Occupation projetée
 - Occupation actuelle
- EXISTANT
 - Ortho région 2009-2012
 - BD ortho IGN
 - Orthosatt2011
 - Ortho2005
 - Ortho2001
 - Ortho divers
 - Ortho RNR trésor 2012 (RNR / Avion jaune)
 - Ortho littoral 2012 (DEAL / Avion jaune)
 - Ortho Maroni Gd Santi_2008 (DIREN / SIAGE)
 - Ortho kaw 2001 (DIREN / IGN)
 - Ortho iledecayenne 1998 (EPAG / SERG)
 - Ortho Historique 1950 (DEAL & DAC / IGN)
 - Mosaïque SPOT RGG 2008



QGIS 2.0.1-Dufour - Atelier_BDortho

jeu. 7 août 13:20

Communes

- COMMUNE
- ANALYSE BESOINS
 - Périmètre BD Ortho (50 cm) validé en 2011
 - Occupation projetée
 - Occupation actuelle
- EXISTANT
 - Ortho région 2009-2012**
 - BD ortho IGN
 - Orthosatt2011
 - Ortho2005
 - Ortho2001
 - Ortho divers
 - Ortho RNR trésor 2012 (RNR / Avion jaune)
 - Ortho littoral 2012 (DEAL / Avion jaune)
 - Ortho Maroni Gd Santi_2008 (DIREN / SIAGE)
 - Ortho kaw 2001 (DIREN / IGN)
 - Ortho iledecayenne 1998 (EPAG / SERG)
 - Ortho Historique 1950 (DEAL & DAC / IGN)
 - Mosaïque SPOT RGG 2008

Coordonnée : 32292,581023

Échelle 1:1500000

Rendu EPSG:2972

QGIS 2.0.1-Dufour - Atelier_BDortho

Coordonnée : 415057,424839 Échelle 1:36727 Rendu EPSG:2972

jeu. 7 août 6:40

Couches

- CR973_ORTHO_2011_REGINA_Z1-2
- CR973_ORTHO_2011_MANA_Z2-6
- CR973_ORTHO_2012_MARIPASOULA_Z1-1
- CR973_ORTHO_2012_MANA_Z6-6
- CR973_ORTHO_2012_MANA_Z5-6
- CR973_ORTHO_2012_MANA_Z4-6
- CR973_ORTHO_2012_MANA_Z3-6
- CR973_ORTHO_2012_MANA_Z1-6
- CR973_ORTHO_2012_KOUROU_Z1-1
- CR973_ORTHO_2012_IRACOUBO_Z2-2
- CR973_ORTHO_2012_IRACOUBO_Z1-2
- CR973_ORTHO_2012_GRAND-SANTI_Z1-1
- CR973_ORTHO_2012_CAYENNE_Z1-1
- CR973_ORTHO_2012_SINNAMARY_Z1-1
- CR973_ORTHO_2012_SAUL_Z1-1
- CR973_ORTHO_2012_SAINT-LAURENT_Z3-3
- CR973_ORTHO_2012_SAINT-LAURENT_Z2-3
- CR973_ORTHO_2012_SAINT-LAURENT_Z1-3
- CR973_ORTHO_2012_SAINT-GEORGES_Z1-1
- CR973_ORTHO_2012_SAINT-ELIE_Z1-1
- CR973_ORTHO_2012_ROURA_Z1-2
- CR973_ORTHO_2012_REMIRE-MONTJOLY_Z1-1
- CR973_ORTHO_2012_PAPAICHTON_Z1-1
- CR973_ORTHO_2012_OUANARY_Z1-1
- CR973_ORTHO_2012_MATOURY_Z1-1
- ▼ BD ortho IGN
 - ▶ Orthosatt2011
 - Ortho2005
 - Ortho2001
- ▼ Ortho divers
 - Ortho RNR trésor 2012 (RNR / Avion jaune)
 - Ortho littoral 2012 (DEAL / Avion jaune)
 - Ortho Maroni Gd Santi_2008 (DIREN / SIAGE)
 - Ortho kaw 2001 (DIREN / IGN)
 - Ortho iledecayenne 1998 (EPAG / SERG)
 - Ortho Historique 1950 (DEAL & DAC / IGN)
- Mosaïque SPOT RGG 2008

QGIS 2.0.1-Dufour - Atelier_BDortho

jeu. 7 août 6 41

Couches

- CR973_ORTHO_2011_REGINA_Z1-2
- CR973_ORTHO_2011_MANA_Z2-6
- CR973_ORTHO_2012_MARIPASOULA_Z1-1
- CR973_ORTHO_2012_MANA_Z6-6
- CR973_ORTHO_2012_MANA_Z5-6
- CR973_ORTHO_2012_MANA_Z4-6
- CR973_ORTHO_2012_MANA_Z3-6
- CR973_ORTHO_2012_MANA_Z1-6
- CR973_ORTHO_2012_KOUROU_Z1-1
- CR973_ORTHO_2012_IRACOUBO_Z2-2
- CR973_ORTHO_2012_IRACOUBO_Z1-2
- CR973_ORTHO_2012_GRAND-SANTI_Z1-1
- CR973_ORTHO_2012_CAYENNE_Z1-1
- CR973_ORTHO_2012_SINNAMARY_Z1-1
- CR973_ORTHO_2012_SAUL_Z1-1
- CR973_ORTHO_2012_SAINT-LAURENT_Z3-3
- CR973_ORTHO_2012_SAINT-LAURENT_Z2-3
- CR973_ORTHO_2012_SAINT-LAURENT_Z1-3
- CR973_ORTHO_2012_SAINT-GEORGES_Z1-1
- CR973_ORTHO_2012_SAINT-ELIE_Z1-1
- CR973_ORTHO_2012_ROURA_Z1-2
- CR973_ORTHO_2012_REMIRE-MONTJOLY_Z1-1
- CR973_ORTHO_2012_PAPAICHTON_Z1-1
- CR973_ORTHO_2012_OUANARY_Z1-1
- CR973_ORTHO_2012_MATOURY_Z1-1
- ▼ BD ortho IGN
 - ▶ Orthosatt2011
 - Ortho2005
 - Ortho2001
- ▼ Ortho divers
 - Ortho RNR trésor 2012 (RNR / Avion jaune)
 - Ortho littoral 2012 (DEAL / Avion jaune)
 - Ortho Maroni Gd Santi_2008 (DIREN / SIAGE)
 - Ortho kaw 2001 (DIREN / IGN)
 - Ortho iledecayenne 1998 (EPAG / SERG)
 - Ortho Historique 1950 (DEAL & DAC / IGN)
- Mosaïque SPOT RGG 2008

Coordonnée : 120042,474270 Échelle 1:28684 Rendu EPSG:2972

