



Comité régional de programmation des référentiels géographiques et forestiers

Recueil des besoins

Sébastien Linarès

Responsable de l'unité information géographique et diffusion de la connaissance – DEAL Guyane



Sommaire

- **Le recueil**
 - Les ateliers thématiques
 - Le questionnaire en ligne

- **Bilan thématique**
 - Géodésie
 - Cadastre et adresse
 - Hydrographie
 - Occupation du sol
 - Bases de données thématiques
 - Altimétrie et orthophotographie

LE RECUEIL

Les ateliers thématiques

Réalisation de 9 ateliers thématiques entre juin et septembre.

Objectifs :

- ***Faire un bilan précis des données disponibles ;***
- ***Identifier les usages actuels ;***
- ***Préciser au mieux les besoins en matière d'actualisation ou de création de nouveaux référentiels.***

Thème	Date	Organisation	Participants	Restitution	
Atelier introductif	7 juillet	DEAL	22	RNF	
Géodésie et altimétrie	25 juillet	Région	15	Région	Forte représentation de la profession, géodésie
	12 septembre	DEAL	9	DEAL	Analyse du besoin en altimétrie
Cadastre et adresse	25 juillet	Région	17	AUDEG	
BD thématiques	28 juillet	AUDEG	13		
Occupation du sol et forêt	7 août	AUDEG	14	PAG	
Orthophotographie	6 août	Région	13		Expression du besoin à préciser
Hydrographie	25 septembre	DEAL	12	DEAL	Présentation de la MAJ BD Carthage
Synthèse	09 octobre	Région	26	AUDEG	

Réunion de travail spécifique avec les réserves naturelles en septembre

Les présentations et les comptes-rendus ont été mis en ligne progressivement sur le site de la DEAL.

LE RECUEIL

Le questionnaire en ligne

Enquête sur les référentiels géographiques en Guyane

- Questionnaire en ligne lancé par la DEAL jusqu'en septembre.
- Toucher un public le plus large possible au delà des ateliers.

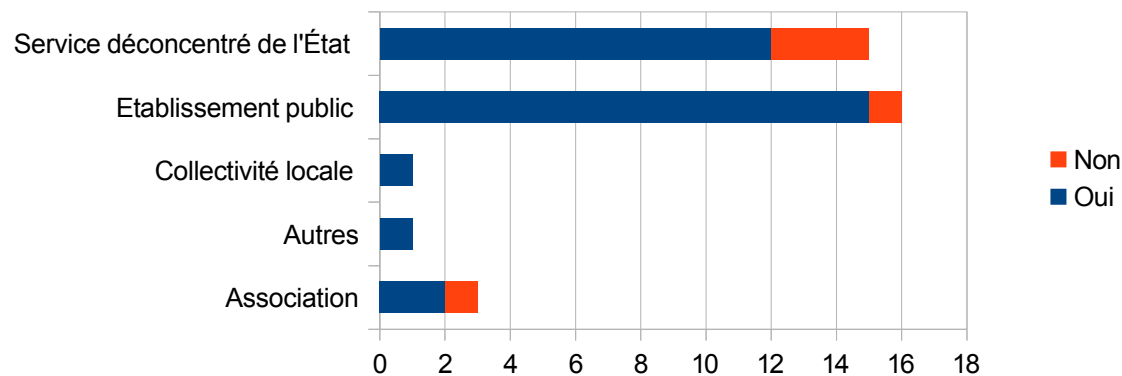
Décomposition en deux volets

- 1^{er} volet spécifique à l'IGN : 5 questions sur les attentes par rapport à l'institut.
- 2nd volet propre au contexte guyanais décomposé en 5 parties thématiques. :
 - les pratiques actuelles et l'utilisation des données existantes
 - l'expression des besoins.

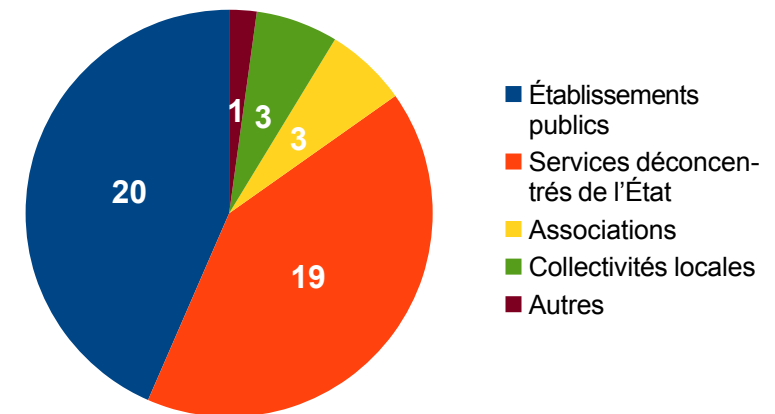
Soit 58 questions au total

90 consultations / 45 réponses exploitables

Besoin d'une présence plus forte de l'IGN en Guyane



Type de structures ayant répondu



BILAN THEMATIQUE

Géodésie

- Réseau de nivellement géodésique insuffisant en Guyane ;
- Impossibilité de recoller proprement les levés de l'intérieur avec le littoral ;
- Demande de complément du réseau actuel par l'ordre des G.E.

BILAN THEMATIQUE

Cadastre

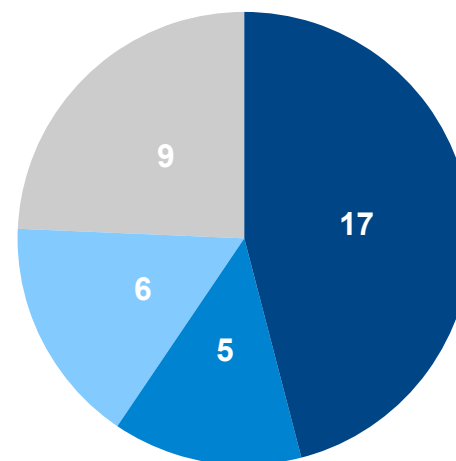
- Convention locale pour la standardisation PCI vecteur et la diffusion des mises à jour ;
- L'IGN a évalué la qualité du PCI vecteur de Guyane comme satisfaisante (BD parcellaire) ;
- **Plan cadastral actuel très largement utilisé** grâce à la convention locale ;
- Sous-effectif des services du cadastre qui ne peuvent pas suivre le rythme de mise à jour.
- Le projet de RPCU n'est pas encore développé sur l'outre-mer.

Le conventionnement local répond à la plupart des attentes actuelles.

Mais,

Les services locaux doivent appuyer le passage au RPCU qui permettra d'améliorer significativement la qualité et l'utilisation du cadastre.

Utilisation du plan cadastral



■ Pas bénéficiaires ■ Rarement ■ Régulièrement ■ Quotidiennement

Il y a une demande pour élargir la mise à disposition du plan cadastral, mais la cible reste à préciser

BILAN THEMATIQUE

Adressage



- La BD adresse IGN a été réalisée avec les données de la DGFIP. Manque d'information sur la publication.
- Guyane SIG a lancé en régie la constitution d'une base de données d'adressage
- Les communes ont la possibilité de faire intégrer la thématique de l'adressage dans les contrats territoriaux.

L'utilisation de l'adressage ne semble pas très développée dans les services.

Une meilleure diffusion des données existantes pourrait développer le besoin sur l'adressage

BILAN THEMATIQUE

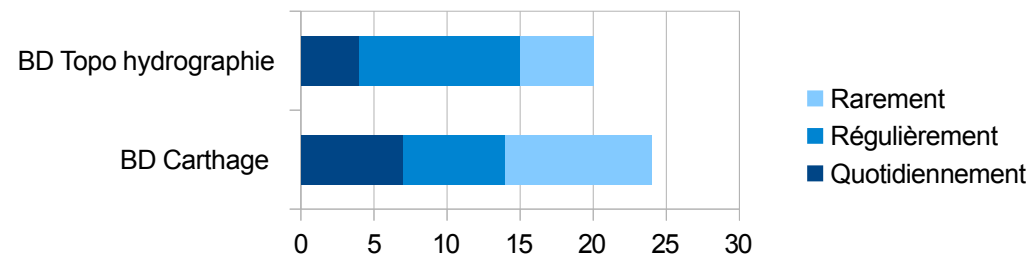
Hydrographie

- Forte utilisation cartographique de la BD Carthage, sous utilisation des données hydro.
- **Dualité BD topo / BD Carthage**
- Intérêt pour la mise à jour de la BD Carthage
- Démarche participative à élargir (public) ?
- Intégration des levés LIDAR pour améliorer le référentiel
- Développement d'un nouveau MNT sur le bassin à étudier.

Projet DEAL : Mise à jour BD Carthage

- **2014 : Mise en place d'un groupe de travail local**
- **2015 : Mise à jour programmée ;**
 - **ONEMA / IGN : 40 k€**
 - **DEAL / prestataire : 5 k€ (dès 2014)**
- **2016 : Modernisation du référentiel**
 - **Glissement BD Topage**

Utilisation des données hydrographiques



BILAN THEMATIQUE

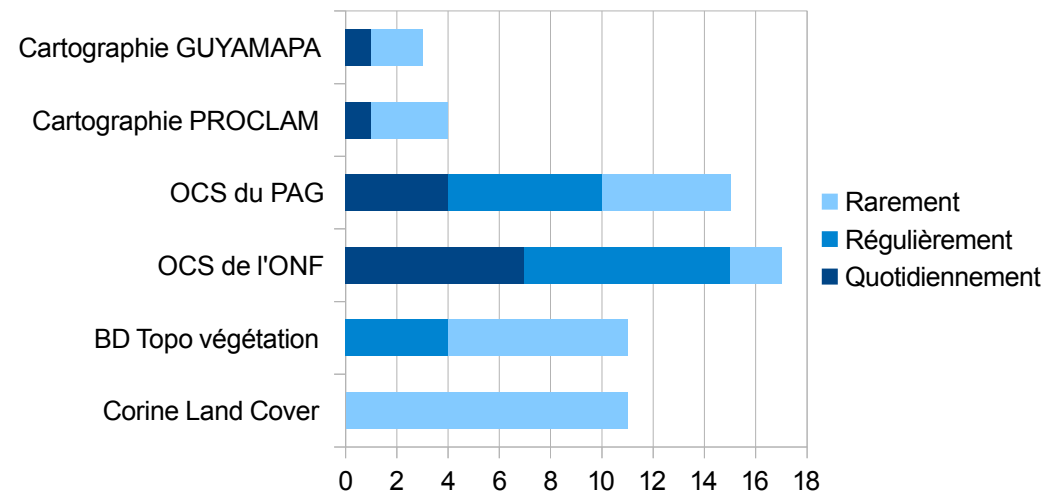
Occupation du sol

- Productions nationales n'ayant jusqu'alors pas répondu à la demande locale
- **Productions locales** répondant partiellement aux besoins spécifiques ;
- Besoin de **consolider l'existant** en un véritable référentiel ;
- Trouver une solution fiable pour avoir une couverture globale du territoire ;
- Opportunité du projet OCS GE.

OCS GE, perspectives :

- *Fédérer les acteurs locaux, valoriser l'existant :*
- *Animation CEREMA,*
 - *Financement MEDDE / DEAL*
 - *Intégration dans le projet national*
 - *Adaptation de la nomenclature*
 - *Prise en compte de la typologie locale*
- *Capacité de production IGN*
- *Exploiter au mieux l'expérimentation SEAS, en cours.*
- *Mise en place de groupes de travail :*
 - *Guyane, acteurs locaux*
 - *Outre-mer, tropicalisation*

Données utilisées



Le thème occupation du sol prête encore à confusion pour certains utilisateurs.

BILAN THEMATIQUE

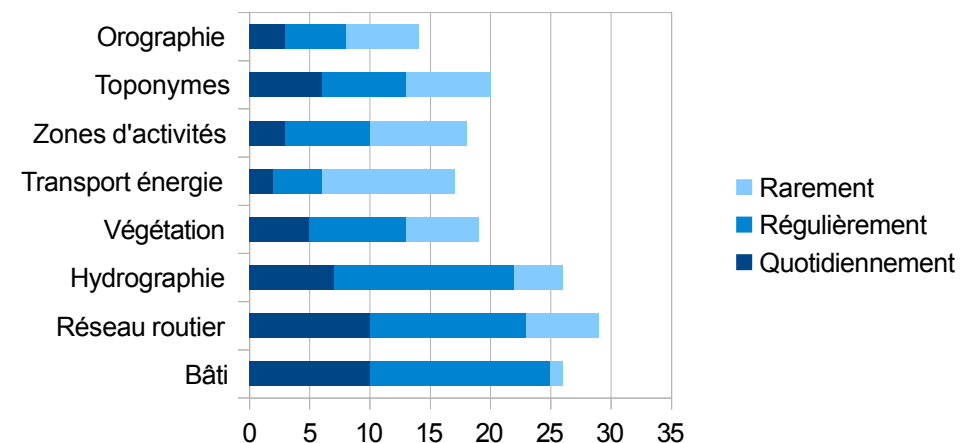
Base de données thématiques, et cartographie

- La BD Topo ne répond pas à tous les besoins, imprécision selon les thématiques ;
- Beaucoup de thématiques sont produites localement par les services ;
- Difficultés d'intégration des productions locales (BD Topo 2014 et précédentes).
- Mauvaise communication sur les mises à jour ;
- Difficultés d'accès aux données IGN ;
- Guyane SIG développe ses propres bases de données métiers.
- La production cartographique n'est pas adaptée au territoire

• Remettre en avant le projet de conventionnement de 2012 :

- *Pivot des plateformes régionales (diffusion et remontées)*
- *Renforcer la présence du collecteur IGN en Guyane*
- *Adapter la production cartographique :*
 - *Potential du dispositif SCAN express*
 - *Reventiler les cartes selon leur utilité*

Utilisation des thèmes BD Topo



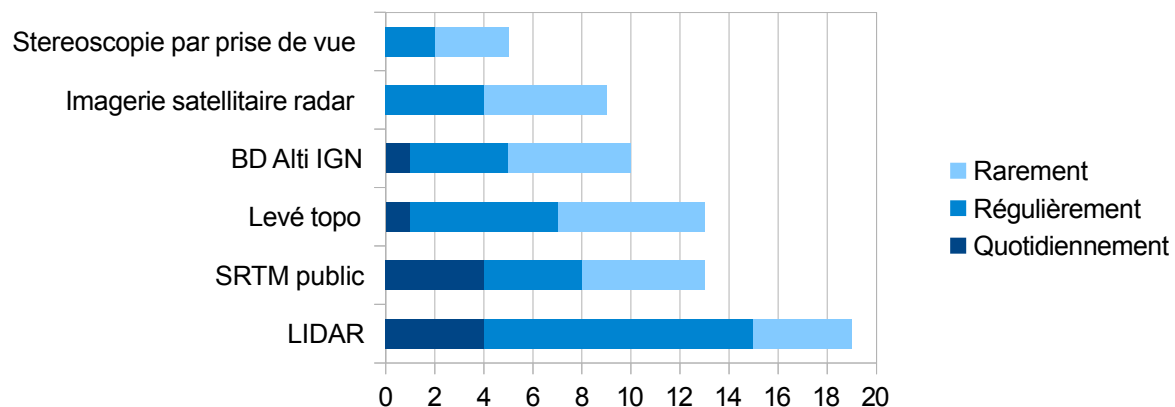
BILAN THEMATIQUE

Altimétrie

- Capacité locale de production LIDAR, et patrimoine conséquent ;
- Fort développement (et besoin) de l'utilisation du LIDAR ;
- Proposition de déclasser le SRTM ;
- Nécessité de préciser le besoin en altimétrie de type LIDAR (emprises, spécifications et revisite) ;
- Étudier la possibilité de développer un nouveau MNT sur la Guyane à partir d'images satellitaires (hydrométrie) ;
- Approche similaire orthophotographie ;
- Quid des données intéressant le développement de l'activité minière ?

- **Meilleure coordination des acquisitions :**
 - *Marché CACL, région DEAL ;*
 - *Appui technique IGN / DEAL ;*
 - *Intégration RGE, alti.*
- **Etude préalable d'un nouveau MNT :**
 - *Evaluation de la ressource satellitaire*

Utilisation actuelle des données d'altimétrie

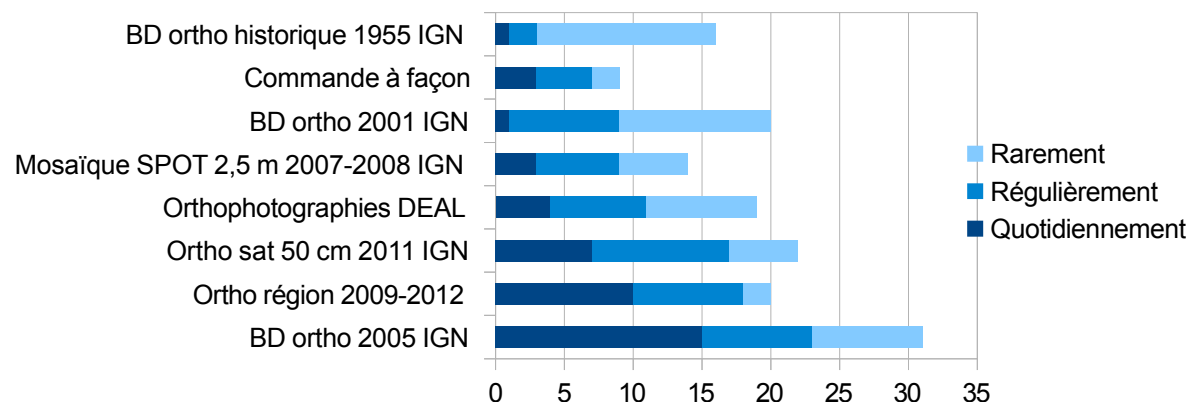


BILAN THEMATIQUE

Orthophotographie

- Demande du préfet afin de compléter le périmètre BD ortho sur la base de 2011 :
 - Prise en compte du SAR et de l'OCS existante
 - Intégration de toutes les zones habitées
- La Guyane est défailante sur la mise en œuvre de la PAC notamment par le manque d'orthophotographie.
- Production satellitaire « PLEIADE » longue et de qualité aléatoire ;
- Capacité de production locale : 2 opérateurs aériens.

Utilisation actuelle des orthophotographies



BILAN THEMATIQUE

Orthophotographie,

Cayenne



Grand Santi



Données exploitables - Cayenne



Données exploitables mais incomplètes - Cayenne



Organabo



Apatou



Qualité médiocre (nuages, ombres) - Organabo



Données inexploitable - Apatou



0 300 600 m

BD ortho® IGN - 2005

Ortho satt IGN - 2011

Réalisation : DEAL Guyane PCE-IGDC, 23/10/2013
Source : BD ortho® IGN 2011 (OrthoSat)

BILAN THEMATIQUE

Altimétrie et orthophotographie

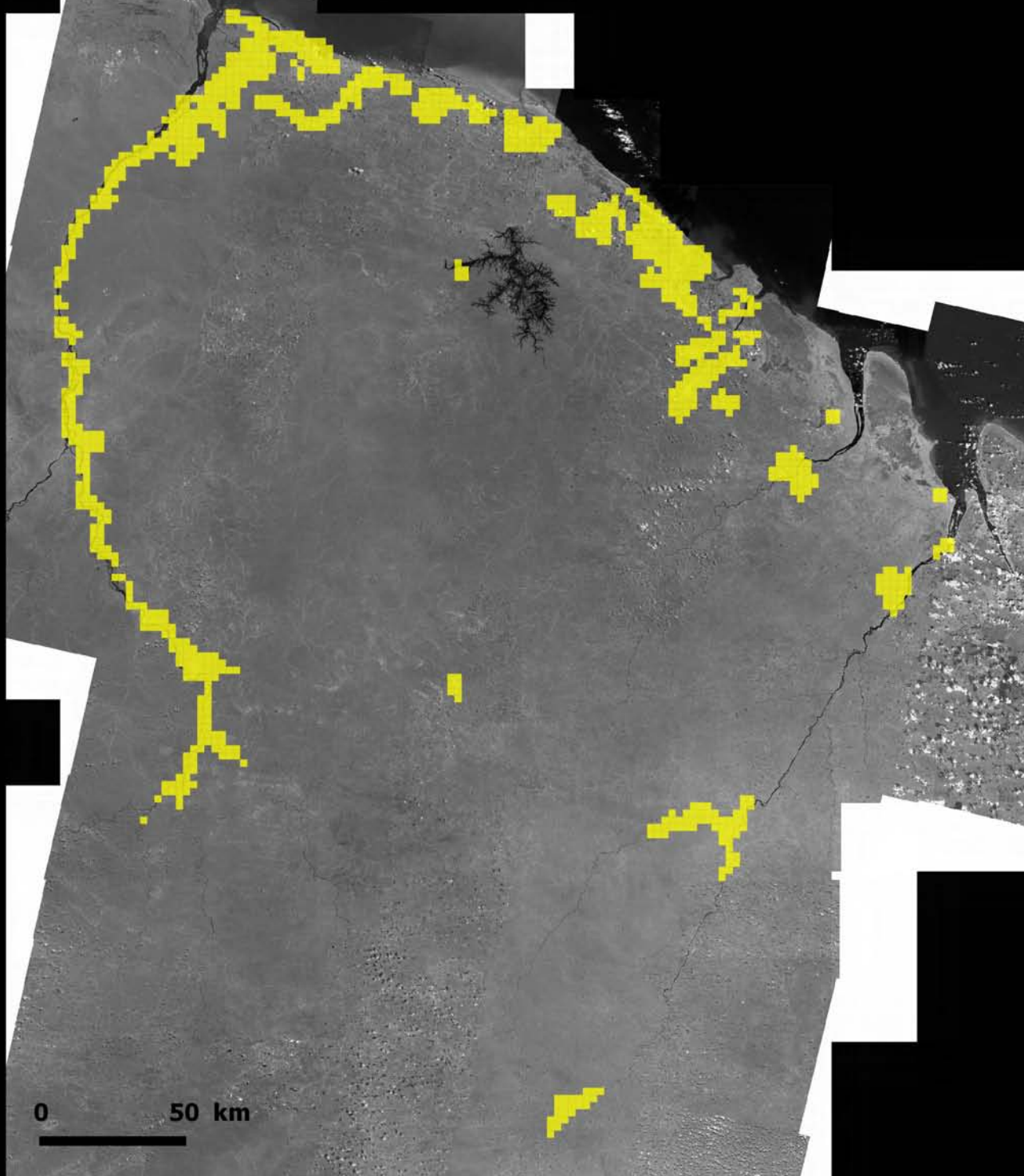


Analyse du besoin par enjeu :

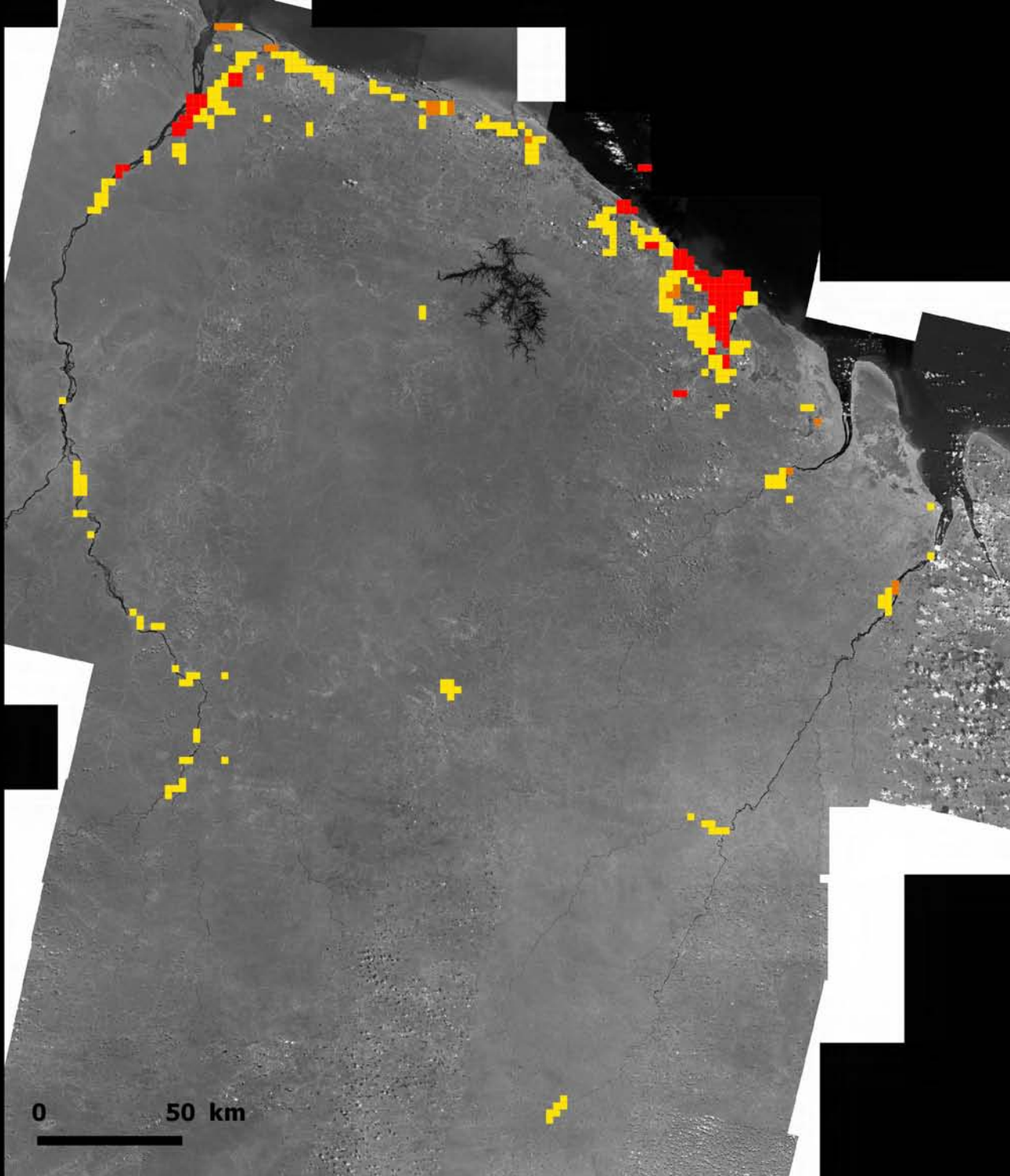
- Décomposition d'un territoire en une matrice, maille de 2500 mètres
- Définition des secteurs à enjeu en fonction de l'existant ou de ce qui projeté (SAR)
 - **Agriculture**
 - **Habitat**
 - **Risques**
 - **Infrastructures et équipements**
 - **Gestion des espaces naturels protégés**
 - **Gestion forestière**
 - **Espaces naturels remarquables**

Analyse du besoin préalable à la définition des spécifications et d'une priorisation temporelle et géographique.

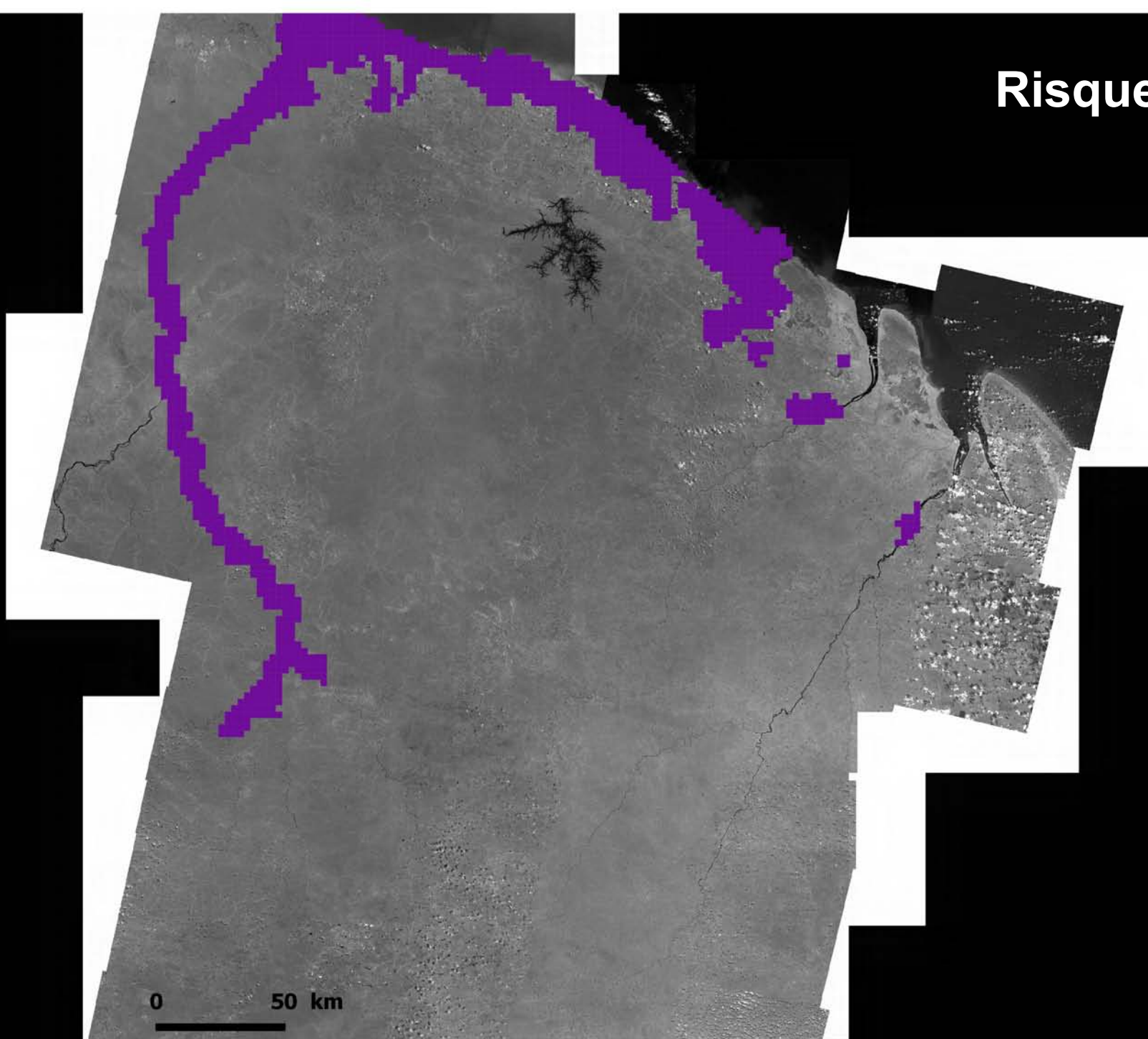
Agriculture



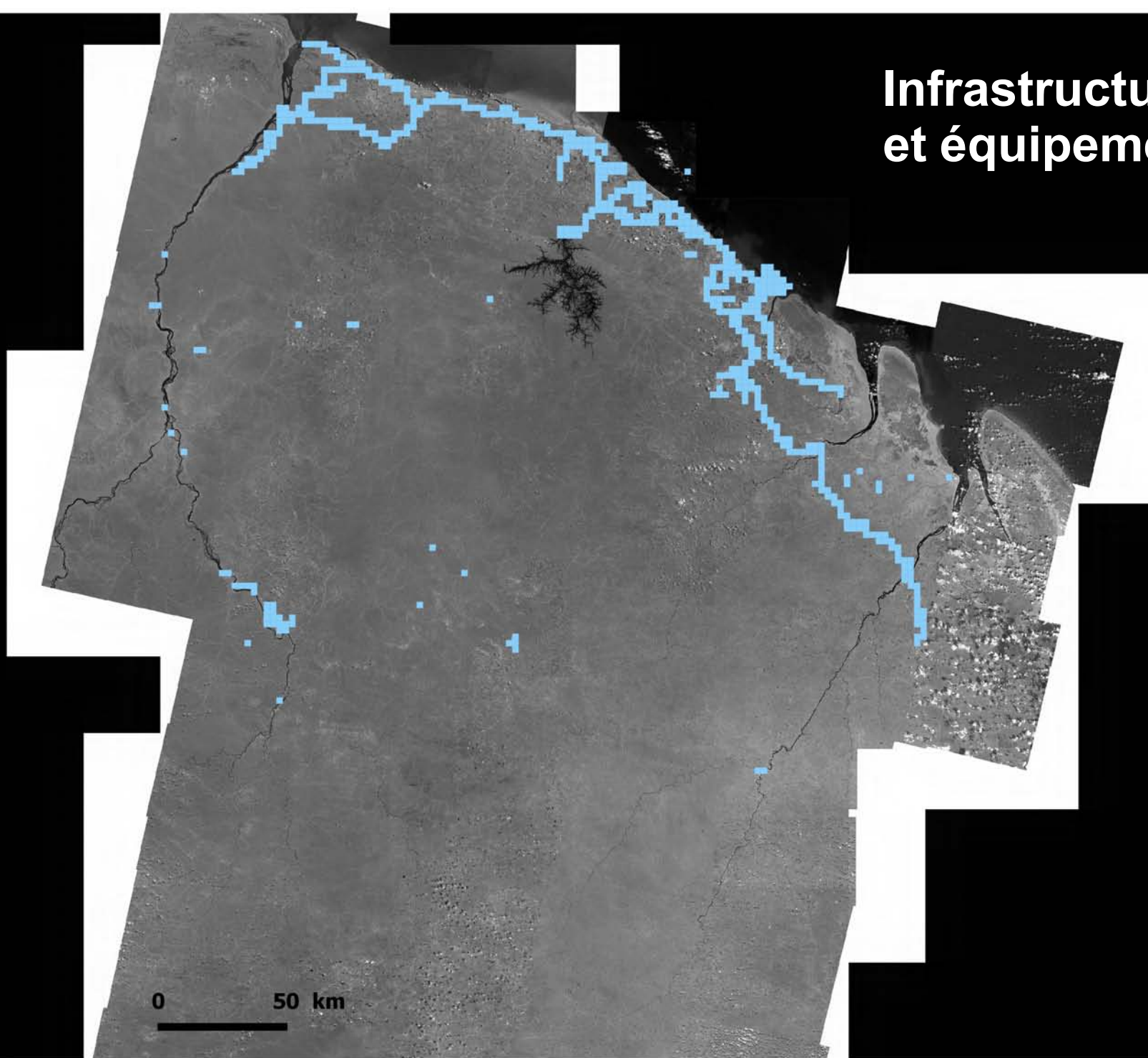
Habitat



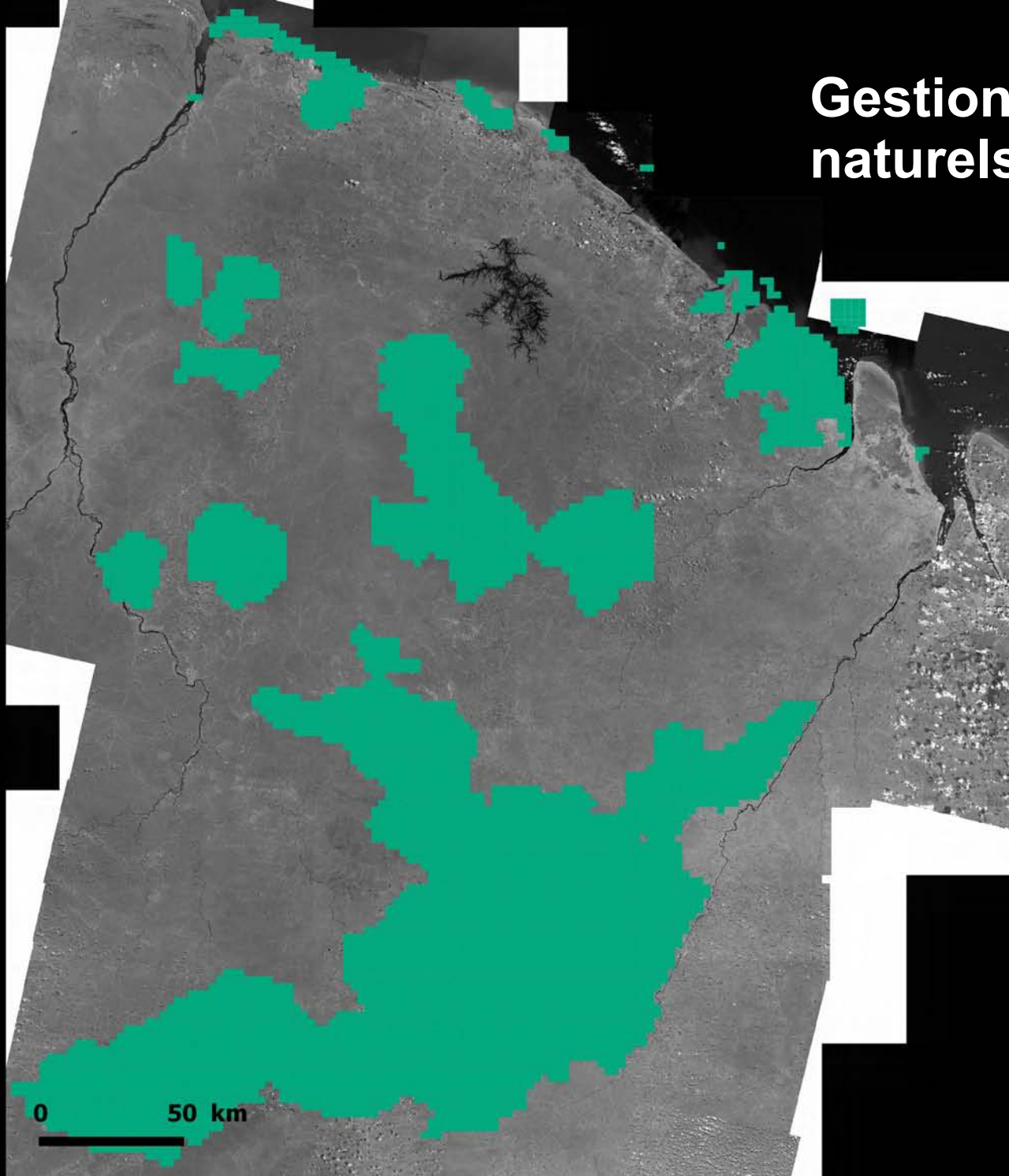
Risques



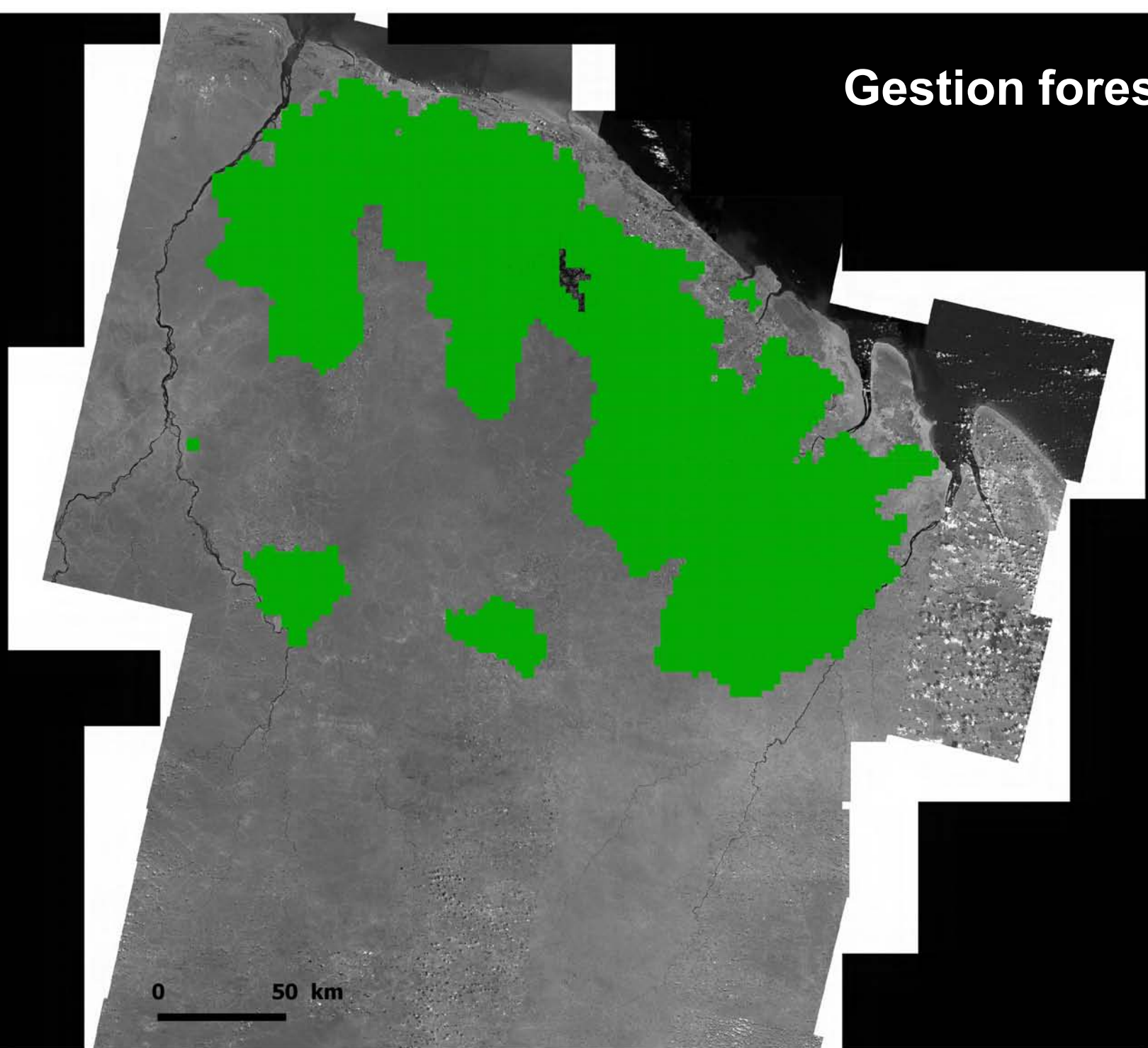
Infrastructure et équipements



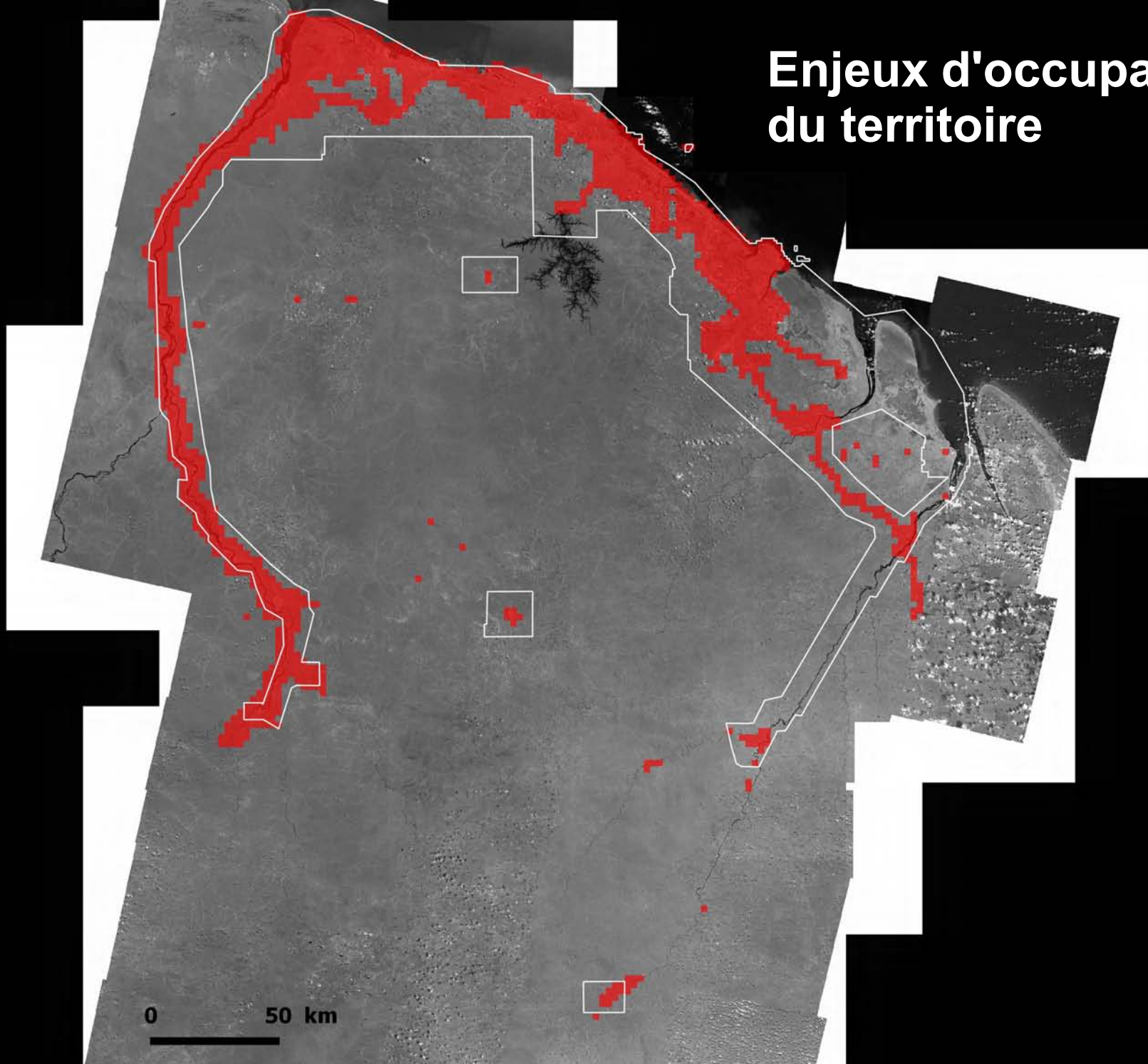
Gestion des espaces naturels protégés



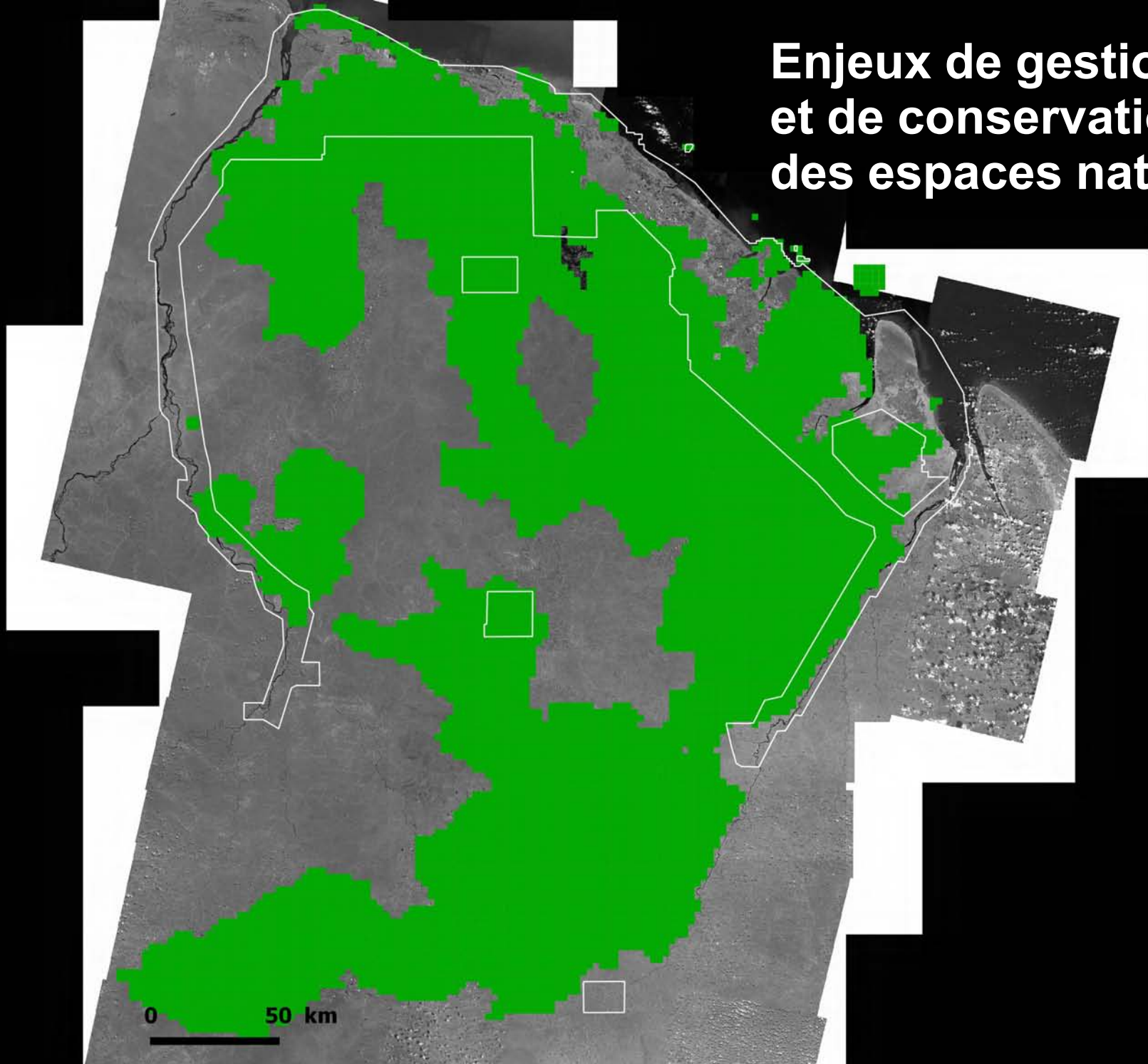
Gestion forestière



Enjeux d'occupation du territoire



Enjeux de gestion et de conservation des espaces naturels



Merci de votre attention

