

DEPARTEMENT DE LA GUYANE

COMMUNE DE MANA

PLAN D'ENSEMBLE PROJET CEOG MANA

Echelle: 1 / 5000

Coordonnées planimétriques : Système RGFG95
Rattachement altimétrique par GPS au système NGG77

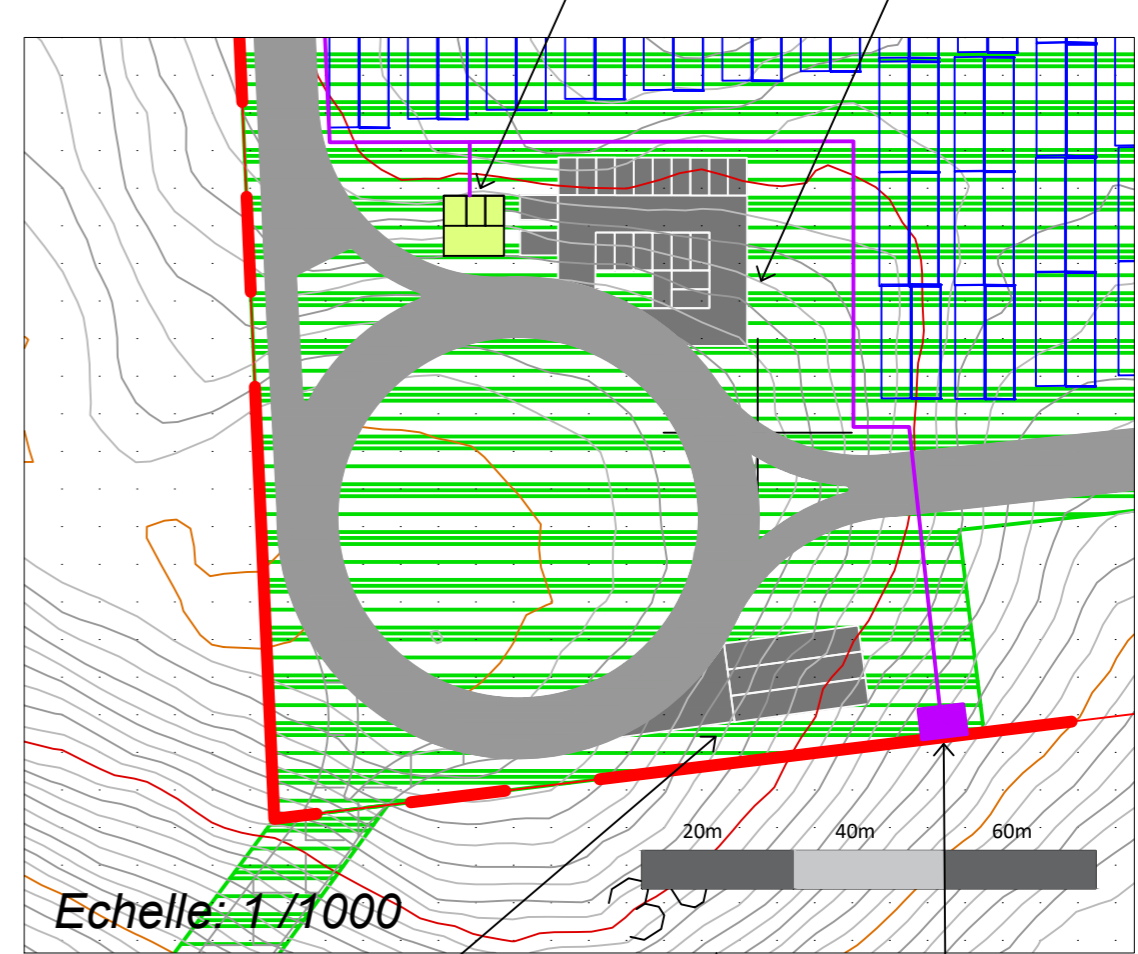
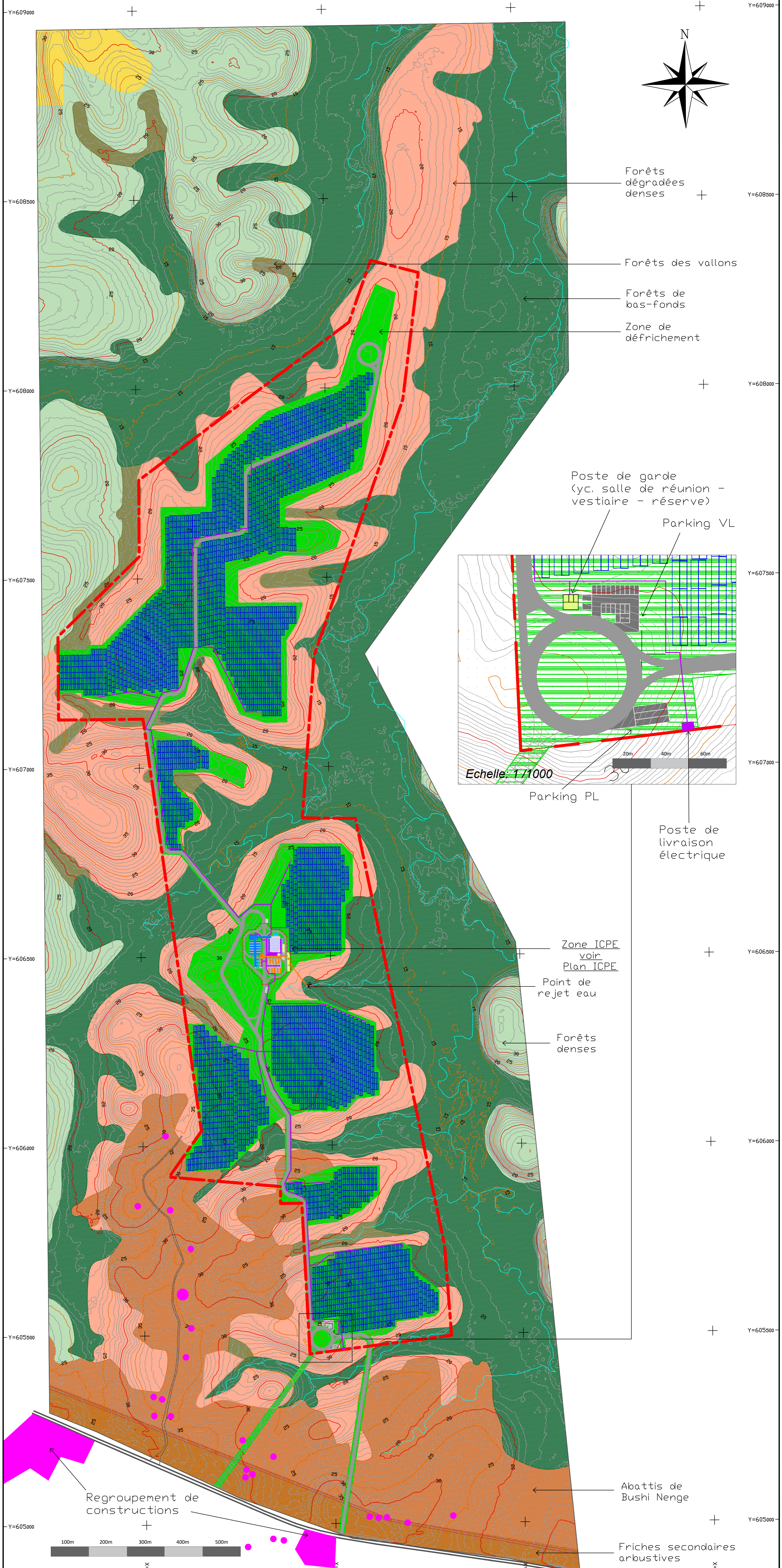


Hydrogène de France - 20 rue Jean Aurès
33310 Lormont
Tel. : +33(0)3 56 77 11 11
E-Mail : contact@hdf-energy.com

Date : Octobre 2018
Fichier Autocad : 210-01-05-301-0c-Plan CEOG.DWG

LEGENDE:

	Périmètre du site		Câbles électriques
	Courbe de niveau 0,5 m		Tuyauterie eau
	Courbe de niveau 1 m		Pipes hydrogène
	Courbe de niveau 5 m		Friches secondaires arbustives
	Courbe de niveau 10 m		Abattis de Bushi Nenge
	Bâtiments existants		Autres abattis
	Cours d'eau		Forêts dégradées denses
	Voiries / Pistes existantes		Forêts denses
	Réseau électrique existant		Forêts des vallons
	Limite des installations ICPE		Forêts de bas-fonds
	Installations CEOG		Parc photovoltaïque
	Zones imperméabilisées		Electrolyser dont zone procédé H2
	Voiries du site		Piles à combustible
	Zone de défrichement		Stockage H2
	Poste de transformation		Aéroréfrigérant



Forêts dégradées denses
Forêts des vallons
Forêts de bas-fonds
Zone de défrichement

Poste de garde (yc. salle de réunion - vestiaire - réserve)
Parking VL

Parking PL
Poste de livraison électrique

Zone ICPE voir Plan ICPE
Point de rejet eau
Forêts denses

Abattis de Bushi Nenge
Friches secondaires arbustives

Regroupements de constructions